

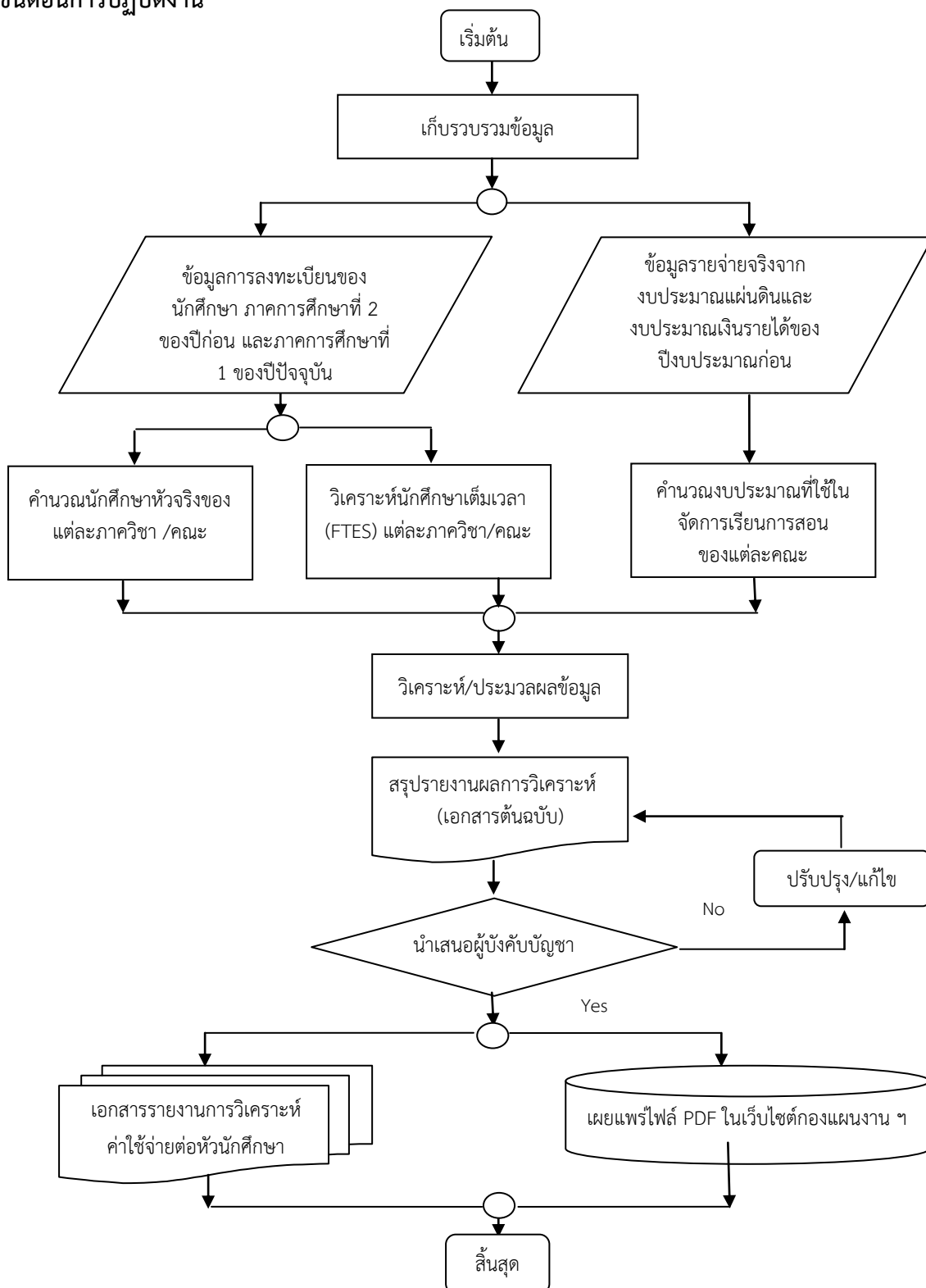
วิธีการ/ขั้นตอนการปฏิบัติงาน

เรื่อง การวิเคราะห์ค่าใช้จ่ายต่อหัวนักศึกษา (Cost per Student Head)

หน่วยงาน หน่วยวิจัยสถาบัน งานวิจัยสถาบันและจัดการทั่วไป
 กองแผนงานวิทยาเขตปัตตานี มหาวิทยาลัยสงขลานครินทร์ วิทยาเขตปัตตานี

คำอธิบาย ขั้นตอนการจัดทำการวิเคราะห์ค่าใช้จ่ายต่อหัวนักศึกษา (Cost per Student Head)
 มหาวิทยาลัยสงขลานครินทร์ วิทยาเขตปัตตานี

ขั้นตอนการปฏิบัติงาน



คำอธิบายขั้นตอนการปฏิบัติงาน

1. งานวิจัยสถาบันและจัดการทั่วไป รวบรวมข้อมูลการลงทะเบียนเรียนของนักศึกษา ทั้งภายในและภายนอกสาขาวิชา/ภาควิชา/คณะ จากจูลสารงานทะเบียน งานทะเบียนและสถิตินักศึกษา
2. วิเคราะห์ข้อมูลนักศึกษาเต็มเวลา (FTES) ของแต่ละภาควิชา/คณะ ของภาคการศึกษาที่ 2 ของปีก่อน และภาคการศึกษาที่ 1 ของปีปัจจุบัน
3. คำนวณจำนวนนักศึกษาหัวจริงของแต่ละภาควิชา /คณะ ของภาคการศึกษาที่ 2 ของปีก่อน และภาคการศึกษาที่ 1 ของปีปัจจุบัน
4. คำนวณงบประมาณที่ใช้ในการจัดการเรียนการสอนของแต่ละคณะ จำแนกตามงบรายจ่าย
5. วิเคราะห์ข้อมูลค่าใช้จ่ายต่อหัวนักศึกษาของแต่ละคณะ
6. สรุปผลการวิเคราะห์ เขียนรายงานผลการวิเคราะห์ พร้อมแนบเอกสารที่เกี่ยวข้อง ได้แก่
 - ข้อมูลการลงทะเบียนเรียนของนักศึกษา
 - ตารางการวิเคราะห์นักศึกษาเต็มเวลา (FTES)
 - ข้อมูลรายจ่ายจริงทั้งจากงบประมาณแผ่นดินและงบประมาณเงินรายได้ ของปีงบประมาณก่อนหน้า
7. นำเสนอผู้บังคับบัญชา
8. งานวิจัยสถาบันและจัดการทั่วไป ทำหนังสือบันทึกข้อความขออนุมัติจัดจ้างทำหนังสือรายงานการวิเคราะห์ค่าใช้จ่ายต่อหัวนักศึกษาไปยังงานพัสดุ กองธุรการ มหาวิทยาลัยเทคโนโลยีพระจอมเกล้าธนบุรี
9. งานวิจัยสถาบันและจัดการทั่วไป ส่งรายงานการวิเคราะห์ค่าใช้จ่ายต่อหัวนักศึกษาให้กับคณะ/หน่วยงานภายในวิทยาเขต
10. เผยแพร่รายงานการวิเคราะห์ค่าใช้จ่ายต่อหัวนักศึกษาในรูปแบบไฟล์ PDF ในเว็บไซต์กองแผนงาน มหาวิทยาลัยเทคโนโลยีพระจอมเกล้าธนบุรี : <http://planning.pn.psu.ac.th>