



การวิเคราะห์ค่าใช้จ่ายต่อหัวนักศึกษา
ประจำปีงบประมาณ พ.ศ.2552
มหาวิทยาลัยสงขลานครินทร์ วิทยาเขตปัตตานี

กองแผนงานวิทยาเขตปัตตานี
สำนักงานอธิการบดี วิทยาเขตปัตตานี
มกราคม 2553

คำนำ

มหาวิทยาลัยสงขลานครินทร์ วิทยาเขตปัตตานี เป็นสถาบันการศึกษาระดับอุดมศึกษา ซึ่งมีการบริหารจัดการด้านงบประมาณที่ได้รับจัดสรรจากรัฐบาลส่วนหนึ่ง กับงบประมาณเงินรายได้อีกส่วนหนึ่ง เพื่อเป็นค่าใช้จ่ายในการดำเนินการจัดการศึกษา การศึกษาค่าใช้จ่ายต่อหัวนักศึกษาในส่วนที่เป็นงบดำเนินการ ทำให้ทราบค่าใช้จ่ายโดยประมาณที่รัฐบาลต้องจ่ายให้นักศึกษาแต่ละคนในแต่ละปีการศึกษา ดังนั้นผลการศึกษาที่ได้จะเป็นแนวทางในการจัดทำงบประมาณประจำปี อีกทั้งเป็นข้อมูลพื้นฐานของคณะและมหาวิทยาลัยที่จะได้ทราบค่าใช้จ่ายเฉลี่ยในการผลิตบัณฑิตแต่ละคน เพื่อวางแผนและกำหนดนโยบายในการจัดการศึกษาให้มีประสิทธิภาพและบรรลุเป้าหมายสูงสุด

การศึกษาในครั้งนี้ได้ศึกษาค่าใช้จ่ายต่อหัวนักศึกษา ประจำปีงบประมาณ พ.ศ.2552 ของมหาวิทยาลัยสงขลานครินทร์ วิทยาเขตปัตตานี เพื่อเป็นประโยชน์สำหรับผู้บริหาร ผู้เกี่ยวข้อง และผู้สนใจทั่วไป

หน่วยวิจัยสถาบัน
กองแผนงานวิทยาเขตปัตตานี
มกราคม 2553

สารบัญ

บทที่ 1	บทนำ	
	หลักการและเหตุผล	1
	วัตถุประสงค์	1
	ขอบเขตการศึกษา	1
	ข้อตกลงเบื้องต้น	2
	คำจำกัดความ	2
	ประโยชน์ที่คาดว่าจะได้รับ	3
บทที่ 2	วิธีเก็บรวบรวมข้อมูลและการวิเคราะห์	4
บทที่ 3	ผลการวิเคราะห์ข้อมูล	
	ข้อมูลทั่วไป	
	1. งบประมาณในการดำเนินการของมหาวิทยาลัยสงขลานครินทร์ วิทยาเขตปัตตานี	6
	2. นักศึกษาเต็มเวลา (FTES)	8
	3. นักศึกษาหัวจริง	9
	ผลการศึกษาค่าใช้จ่ายต่อหัวนักศึกษา	10
	ผลการศึกษาค่าใช้จ่ายต่อหัวนักศึกษารายคณะ	
	1. คณะศึกษาศาสตร์	13
	2. คณะมนุษยศาสตร์และสังคมศาสตร์	15
	3. คณะวิทยาศาสตร์และเทคโนโลยี	17
	4. วิทยาลัยอิสลามศึกษา	19
	5. คณะวิทยาการสื่อสาร	21
	6. คณะศิลปกรรมศาสตร์	23
	7. คณะรัฐศาสตร์	25
	ภาคผนวก	27

สารบัญตาราง

ตาราง 1	รายจ่ายจริงหมวดงบดำเนินการ ประจำปีงบประมาณ พ.ศ.2552 จำแนกตามคณะ/ หน่วยงาน	7
ตาราง 2	จำนวนนักศึกษาเต็มเวลา (FTES) ระดับปริญญาตรีหรือเทียบเท่า ปีงบประมาณ พ.ศ.2552	8
ตาราง 3	จำนวนนักศึกษาหัวจริงทุกชั้นปี ประจำปีงบประมาณ พ.ศ.2552 จำแนกตามคณะและ ระดับการศึกษา	9
ตาราง 4	ค่าใช้จ่ายต่อหัวนักศึกษา ประจำปีงบประมาณ พ.ศ.2552 จำแนกตามคณะ/วิทยาลัย	10
ตาราง 5	ค่าใช้จ่ายต่อหัวนักศึกษา ประจำปีงบประมาณ พ.ศ.2552 จำแนกตามคณะ/วิทยาลัย และประเภทงบประมาณ	11

สารบัญแผนภูมิ

แผนภูมิ 1	รายจ่ายจริงหมวดงบดำเนินการ ปีงบประมาณ พ.ศ.2552 จำแนกตามหมวดรายจ่าย	6
แผนภูมิ 2	ค่าใช้จ่ายต่อหัวนักศึกษา มหาวิทยาลัยสงขลานครินทร์ วิทยาเขตปัตตานี จำแนกตามหมวดรายจ่าย ประจำปีงบประมาณ พ.ศ.2552	10
แผนภูมิ 3	ค่าใช้จ่ายต่อหัวนักศึกษา ประจำปีงบประมาณ พ.ศ.2552 มหาวิทยาลัยสงขลานครินทร์ วิทยาเขตปัตตานี จำแนกตามคณะ/หน่วยงานและประเภทงบประมาณ	12
แผนภูมิ 4	ค่าใช้จ่ายต่อหัวนักศึกษา ประจำปีงบประมาณ พ.ศ.2552 คณะศึกษาศาสตร์ จำแนกตามหมวดรายจ่าย	13
แผนภูมิ 5	ค่าใช้จ่ายต่อหัวนักศึกษา ประจำปีงบประมาณ พ.ศ.2552 คณะศึกษาศาสตร์ จำแนกตามหมวดรายจ่ายและประเภทงบประมาณ	14
แผนภูมิ 6	ค่าใช้จ่ายต่อหัวนักศึกษา ประจำปีงบประมาณ พ.ศ.2552 คณะมนุษยศาสตร์และสังคมศาสตร์ จำแนกตามหมวดรายจ่าย	15
แผนภูมิ 7	ค่าใช้จ่ายต่อหัวนักศึกษา ประจำปีงบประมาณ พ.ศ.2552 คณะมนุษยศาสตร์และสังคมศาสตร์ จำแนกตามหมวดรายจ่ายและประเภทงบประมาณ	16
แผนภูมิ 8	ค่าใช้จ่ายต่อหัวนักศึกษา ประจำปีงบประมาณ พ.ศ.2552 คณะวิทยาศาสตร์และเทคโนโลยี จำแนกตามหมวดรายจ่าย	17
แผนภูมิ 9	ค่าใช้จ่ายต่อหัวนักศึกษา ประจำปีงบประมาณ พ.ศ.2552 คณะวิทยาศาสตร์และเทคโนโลยี จำแนกตามหมวดรายจ่ายและประเภทงบประมาณ	18
แผนภูมิ 10	ค่าใช้จ่ายต่อหัวนักศึกษา ประจำปีงบประมาณ พ.ศ.2552 วิทยาลัยอิสลามศึกษา จำแนกตามหมวดรายจ่าย	19
แผนภูมิ 11	ค่าใช้จ่ายต่อหัวนักศึกษา ประจำปีงบประมาณ พ.ศ.2552 วิทยาลัยอิสลามศึกษา จำแนกตามหมวดรายจ่ายและประเภทงบประมาณ	20
แผนภูมิ 12	ค่าใช้จ่ายต่อหัวนักศึกษา ประจำปีงบประมาณ พ.ศ.2552 คณะวิทยาการสื่อสาร จำแนกตามหมวดรายจ่าย	21
แผนภูมิ 13	ค่าใช้จ่ายต่อหัวนักศึกษา ประจำปีงบประมาณ พ.ศ.2552 คณะวิทยาการสื่อสาร จำแนกตามหมวดรายจ่ายและประเภทงบประมาณ	22
แผนภูมิ 14	ค่าใช้จ่ายต่อหัวนักศึกษา ประจำปีงบประมาณ พ.ศ.2552 คณะศิลปกรรมศาสตร์ จำแนกตามหมวดรายจ่าย	23
แผนภูมิ 15	ค่าใช้จ่ายต่อหัวนักศึกษา ประจำปีงบประมาณ พ.ศ.2552 คณะศิลปกรรมศาสตร์ จำแนกตามหมวดรายจ่ายและประเภทงบประมาณ	24

สารบัญแผนภูมิ (ต่อ)

แผนภูมิ 16	ค่าใช้จ่ายต่อหัวนักศึกษา ประจำปีงบประมาณ พ.ศ.2552 คณะรัฐศาสตร์ จำแนกตามหมวดรายจ่าย	25
แผนภูมิ 17	ค่าใช้จ่ายต่อหัวนักศึกษา ประจำปีงบประมาณ พ.ศ.2552 คณะรัฐศาสตร์ จำแนกตามหมวดรายจ่ายและประเภทงบประมาณ	26

บทที่ 1

บทนำ

หลักการและเหตุผล

มหาวิทยาลัยสงขลานครินทร์ วิทยาเขตปัตตานี เป็นสถาบันการศึกษาระดับอุดมศึกษาที่มุ่งผลิตกำลังคนที่สนองความต้องการของท้องถิ่น โดยมีภารกิจหลัก 4 ประการ ได้แก่ การผลิตบัณฑิต การสร้างองค์ความรู้หรือการวิจัย การบริการวิชาการ และการทำนุบำรุงส่งเสริมวัฒนธรรม ในภารกิจทั้งหมดของสถาบัน ภารกิจที่สำคัญที่สุด คือการผลิตบัณฑิตที่มีคุณภาพ ทั้งด้านวิชาการและคุณธรรม จริยธรรม เพื่อให้สังคมยอมรับและนำความรู้ที่ได้ไปพัฒนาสังคมและประเทศชาติ

ในแต่ละปีรัฐบาลและมหาวิทยาลัยต้องเสียค่าใช้จ่ายในการดำเนินการเพื่อผลิตบัณฑิตเป็นจำนวนมาก โดยเฉพาะอย่างยิ่งส่วนที่เป็นงบดำเนินการ ได้แก่ ค่าใช้จ่ายเกี่ยวกับเงินเดือนและค่าจ้างประจำ ค่าจ้างชั่วคราว ค่าตอบแทน ค่าใช้สอย และวัสดุ ค่าสาธารณูปโภค เงินอุดหนุน และรายจ่ายอื่น ทั้งในส่วนของงบประมาณแผ่นดินและงบประมาณเงินรายได้

ดังนั้น การศึกษาค่าใช้จ่ายต่อหัวนักศึกษา จึงมีความสำคัญและเป็นแนวทางในการวางแผนบริหารจัดการ การพิจารณาจัดสรรงบประมาณ เพื่อให้เกิดการใช้จ่ายงบประมาณทั้งที่ได้รับการจัดสรรจากงบประมาณแผ่นดิน และงบประมาณเงินรายได้ของมหาวิทยาลัย ในการจัดการศึกษาให้มีประสิทธิภาพ

วัตถุประสงค์

1. เพื่อศึกษาค่าใช้จ่ายงบประมาณแผ่นดินและงบประมาณเงินรายได้ของแต่ละคณะในส่วน
ของงบดำเนินการ ปีงบประมาณ พ.ศ.2552
2. เพื่อศึกษาค่าใช้จ่ายต่อหัวนักศึกษา ประจำปีงบประมาณ พ.ศ.2552 จำแนกตามคณะ
3. เพื่อศึกษาและเปรียบเทียบค่าใช้จ่ายต่อหัวนักศึกษา จากงบประมาณแผ่นดินและ
งบประมาณเงินรายได้ ประจำปีงบประมาณ พ.ศ.2552

ขอบเขตการศึกษา

1. การศึกษาค่าใช้จ่ายต่อหัวนักศึกษา ดำเนินการศึกษาของปีการศึกษา พ.ศ.2552
2. งบประมาณที่นำมาวิเคราะห์ เป็นรายจ่ายจริงจากงบประมาณแผ่นดินและงบประมาณเงิน
รายได้ เฉพาะส่วนงบดำเนินการ ได้แก่ เงินเดือนและค่าจ้างประจำ ค่าจ้างชั่วคราว
ค่าตอบแทน ค่าใช้สอยและวัสดุ ค่าสาธารณูปโภค เงินอุดหนุน และรายจ่ายอื่น ประจำปี
งบประมาณ พ.ศ.2552

3. รายจ่ายจริงที่นำมาวิเคราะห์ ประกอบด้วยส่วนที่เป็นรายจ่ายของคุณะโดยตรง และรายจ่ายส่วนกลางของหน่วยงานสนับสนุนการเรียนการสอน โดยเฉลี่ยตามจำนวนนักศึกษาหัวจริงของแต่ละคณะ

ข้อตกลงเบื้องต้น

1. การคำนวณปริมาณงานสอนของคุณะ จะคิดเฉพาะรายวิชาที่คณะเปิดสอนในภาคการศึกษา 2/2551 และ 1/2552
2. การคำนวณค่าใช้จ่ายต่อหัวนักศึกษา คำนวณจากรายจ่ายจริงของคุณะที่จัดการเรียนการสอน และหน่วยงานสนับสนุนการเรียนการสอน ประจำปีงบประมาณ พ.ศ.2552 คือสำนักงานอธิการบดีและสำนักวิทยบริการ ทั้งนี้ไม่รวมการจัดการเรียนการสอนและงบประมาณในส่วน of โรงเรียนสาธิต และ โรงเรียนอนุบาลสาธิต
3. รายจ่ายจริงประจำปีงบประมาณ พ.ศ.2552 ของสำนักส่งเสริมและการศึกษาต่อเนื่อง และสถาบันวัฒนธรรมศึกษากัลยาณิวัฒนา ไม่นำมาคำนวณค่าใช้จ่ายต่อหัวนักศึกษา เนื่องจากเป็นหน่วยงานบริการวิชาการ
4. ไม่นับรวมนักศึกษาหัวจริง นักศึกษาเต็มเวลา และค่าใช้จ่ายในส่วนของการจัดการเรียนการสอนของภาคสมทบ

คำจำกัดความ

1. คณะหรือวิทยาลัย หมายถึง หน่วยงานที่ทำหน้าที่จัดการเรียนการสอนในมหาวิทยาลัยสงขลานครินทร์ วิทยาเขตปัตตานี ในภาคการศึกษา 2/2551-1/2552
 - (1) คณะศึกษาศาสตร์
 - (2) คณะมนุษยศาสตร์และสังคมศาสตร์
 - (3) คณะวิทยาศาสตร์และเทคโนโลยี
 - (4) คณะวิทยาการสื่อสาร
 - (5) คณะศิลปกรรมศาสตร์
 - (6) คณะรัฐศาสตร์
 - (7) วิทยาลัยอิสลามศึกษา
2. หน่วยงานส่วนกลาง หมายถึง หน่วยงานที่ทำหน้าที่สนับสนุน และให้บริการในการจัดการเรียนการสอน ประกอบด้วย
 - (1) สำนักงานอธิการบดี
 - (2) สำนักส่งเสริมและการศึกษาต่อเนื่อง
 - (3) สำนักวิทยบริการ
 - (4) สถาบันวัฒนธรรมศึกษากัลยาณิวัฒนา

3. จำนวนหน่วยกิตนักศึกษา (Student Credit Hour: SCH) หมายถึง ผลรวมระหว่างจำนวนนักศึกษาที่ลงทะเบียนเรียนในแต่ละรายวิชา กับจำนวนหน่วยกิตของวิชานั้นๆ
4. จำนวนนักศึกษาเต็มเวลา (Full Time Equivalent Student: FTES) หมายถึง นักศึกษาที่ลงทะเบียนเรียนตามเกณฑ์จำนวนหน่วยกิตมาตรฐานที่ทบวงมหาวิทยาลัยกำหนด คือ จำนวนนักศึกษา 1 คน ใน 1 ปีการศึกษา จะต้องลงทะเบียนเรียน 36 หน่วยกิต สำหรับปริญญาตรี และ 24 หน่วยกิต สำหรับระดับบัณฑิตศึกษา
5. นักศึกษาหัวจริง หมายถึง นักศึกษาภาคปกติที่สังกัดคณะใดคณะหนึ่งและมีสถานภาพเป็นนักศึกษา ในภาคการศึกษาที่ 2/2551 ถึง 1/2552
6. นักศึกษาระดับบัณฑิตศึกษา ประกอบด้วยนักศึกษาระดับประกาศนียบัตรบัณฑิต ระดับปริญญาโท และระดับปริญญาเอก
7. ค่าใช้จ่ายต่อหัวนักศึกษา (Unit Cost) หมายถึง ค่าใช้จ่ายจากงบประมาณแผ่นดินและงบประมาณเงินรายได้ ส่วนที่เป็นงบดำเนินการ ที่มหาวิทยาลัยจ่ายจริงในการจัดการศึกษาแก่นักศึกษา 1 คน ในเวลา 1 ปี
8. งบดำเนินการ หมายถึง งบประมาณสำหรับใช้ในการดำเนินการ ได้แก่ เงินเดือนและค่าจ้างประจำ ค่าจ้างชั่วคราว ค่าตอบแทน ค่าใช้สอยและวัสดุ ค่าสาธารณูปโภค เงินอุดหนุน และรายจ่ายอื่น ทั้งในส่วนของงบประมาณแผ่นดินและงบประมาณเงินรายได้
9. รายจ่ายจริงจากงบประมาณแผ่นดิน และงบประมาณเงินรายได้ หมายถึง ค่าใช้จ่ายที่เบิกจ่ายในปีงบประมาณ พ.ศ.2552 (1 ต.ค.2551- 30 ก.ย.2552) ที่ได้รับการอนุมัติและดำเนินการถึงขั้นเบิกจ่ายได้ และรายจ่ายจากเงินเหลื่อมปี

ประโยชน์ที่คาดว่าจะได้รับ

1. ทำให้ทราบจำนวนนักศึกษาหัวจริง จำนวนหน่วยกิตนักศึกษา และจำนวนนักศึกษาเต็มเวลาในแต่ละคณะ
2. ทำให้ทราบค่าใช้จ่ายต่อหัวในการดำเนินการผลิตบัณฑิตของแต่ละคณะ
3. เป็นข้อมูลประกอบการวิเคราะห์ และการจัดสรรงบประมาณประจำปีให้แก่คณะ/หน่วยงานของมหาวิทยาลัย
4. เป็นข้อมูลเปรียบเทียบการจัดสรรงบประมาณกับสถาบันการศึกษาอื่นๆ ที่การจัดการเรียนการสอนในสาขาวิชาที่ใกล้เคียงกัน

บทที่ 2

วิธีเก็บรวบรวมข้อมูลและการวิเคราะห์

การเก็บรวบรวมข้อมูล

1. ข้อมูลรายจ่ายจริงหมวดงบดำเนินการจากงบประมาณแผ่นดิน และงบประมาณเงินรายได้ ประจำปีงบประมาณ พ.ศ.2552 จากงานการเงินและบัญชี กองธุรการ วิทยาเขตปัตตานี
2. ข้อมูลนักศึกษาหัวจริง (Student by Seat Count) ประจำปีภาคการศึกษาที่ 2/2551 ถึง 1/2552 จากงานทะเบียนและสถิตินักศึกษา กองบริการการศึกษา
3. ข้อมูลจำนวนนักศึกษาเต็มเวลา (Full Time Equivalent Student: FTES) เป็นข้อมูลจากการลงทะเบียนเรียนของนักศึกษา ในภาคการศึกษาที่ 2/2551 ถึง 1/2552 ของงานทะเบียนและสถิตินักศึกษา ซึ่งนำมาประมวลผลโดยใช้สูตรการคำนวณ ดังนี้

- นักศึกษาเต็มเวลา ระดับปริญญาตรี

$$\text{นักศึกษาเต็มเวลา (FTES)} = \frac{\text{จำนวนหน่วยกิตนักศึกษาภาคการศึกษา 1} + \text{จำนวนหน่วยกิตนักศึกษาภาคการศึกษา 2}}{36}$$

- นักศึกษาเต็มเวลา ระดับบัณฑิตศึกษา

$$\text{นักศึกษาเต็มเวลา (FTES)} = \frac{\text{จำนวนหน่วยกิตนักศึกษาภาคการศึกษา 1} + \text{จำนวนหน่วยกิตนักศึกษาภาคการศึกษา 2}}{24}$$

การปรับน้ำหนักจำนวนนักศึกษาเต็มเวลาระดับบัณฑิตศึกษาให้เป็นระดับปริญญาตรี

- คณะที่สอนด้านมนุษยศาสตร์ สังคมศาสตร์ ศึกษาศาสตร์ จะมีน้ำหนักหน่วยกิตเท่ากับ 1.5 เท่า ของระดับปริญญาตรี ซึ่งมาจากจำนวนหน่วยกิตที่กำหนดในหนึ่งปีการศึกษา

$$24 \text{ หน่วยกิตบัณฑิตศึกษา} = 36 \text{ หน่วยกิตปริญญาตรี}$$

$$1 \text{ หน่วยกิตบัณฑิตศึกษา} = 36/24 \text{ หน่วยกิตปริญญาตรี}$$

$$= 1.5 \text{ หน่วยกิตปริญญาตรี}$$

- คณะที่สอนด้านวิทยาศาสตร์ จะบวกค่าน้ำหนักเพิ่ม 1 หน่วยกิต จึงมีน้ำหนักหน่วยกิตเท่ากับ 2.5 เท่า ของระดับปริญญาตรี

การวิเคราะห์ข้อมูลค่าใช้จ่ายต่อหัวนักศึกษา

การวิเคราะห์ข้อมูลค่าใช้จ่ายต่อหัวนักศึกษา จะวิเคราะห์ 2 แบบ คือ

แบบที่ 1 ค่าใช้จ่ายต่อหัวนักศึกษา ที่คำนวณจากนักศึกษาเต็มเวลา (FTES)

แบบที่ 2 ค่าใช้จ่ายต่อหัวนักศึกษา ที่คำนวณจากจำนวนนักศึกษาหัวจริง

สูตรที่ใช้ในการคำนวณ

แบบที่ 1 ค่าใช้จ่ายต่อหัวนักศึกษา = $\frac{\text{ค่าใช้จ่ายจริงหมวดงบดำเนินการ}}{\text{จำนวนนักศึกษาเต็มเวลา}}$

แบบที่ 2 ค่าใช้จ่ายต่อหัวนักศึกษา = $\frac{\text{ค่าใช้จ่ายจริงหมวดงบดำเนินการ}}{\text{จำนวนนักศึกษาหัวจริง}}$

บทที่ 3

ผลการวิเคราะห์ข้อมูล

การศึกษาค่าใช้จ่ายต่อหัวนักศึกษา มหาวิทยาลัยสงขลานครินทร์ วิทยาเขตปัตตานี ประจำปีงบประมาณ พ.ศ.2552 ประกอบด้วยผลการวิเคราะห์ ข้อมูลทั่วไป และข้อมูลค่าใช้จ่ายต่อหัวนักศึกษา โดยข้อมูลทั่วไป ประกอบด้วยข้อมูลรายจ่ายจริงจากงบประมาณแผ่นดินและงบประมาณเงินรายได้ ข้อมูลนักศึกษาเต็มเวลา และข้อมูลนักศึกษาหัวจริง

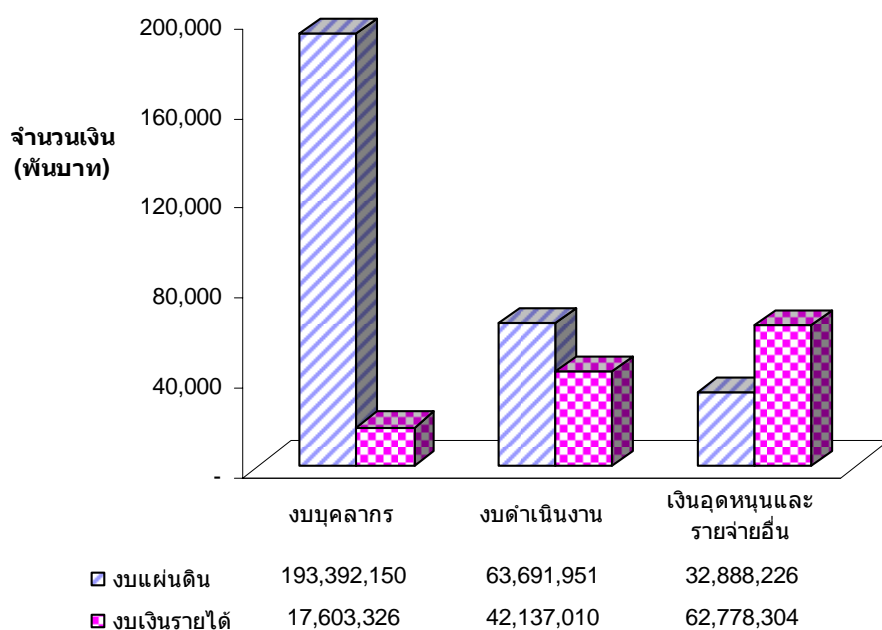
ข้อมูลค่าใช้จ่ายต่อหัวนักศึกษา ประกอบด้วยค่าใช้จ่ายต่อหัวนักศึกษาที่คำนวณจากจำนวนนักศึกษาเต็มเวลา และที่คำนวณจากจำนวนนักศึกษาหัวจริง

ข้อมูลทั่วไป

1. งบประมาณในการดำเนินการของมหาวิทยาลัยสงขลานครินทร์ วิทยาเขตปัตตานี

การศึกษาค่าใช้จ่ายต่อหัว ศึกษาเฉพาะส่วนที่เป็นงบดำเนินการ ซึ่งประกอบด้วย งบประมาณแผ่นดิน และงบประมาณเงินรายได้ ประจำปีงบประมาณ พ.ศ.2552

แผนภูมิ 1 รายจ่ายจริงหมวดงบดำเนินการ ปีงบประมาณ พ.ศ.2552 จำแนกตามหมวดรายจ่าย



ข้อมูลรายจ่ายจริงหมวดงบดำเนินการ ปีงบประมาณ พ.ศ.2552 วิทยาเขตปัตตานี มีรายจ่ายจริงในการดำเนินการจัดการเรียนการสอนจากเงินงบประมาณแผ่นดิน เป็นเงิน 289,972,328 บาท จากงบประมาณเงินรายได้ เป็นเงิน 122,518,640 บาท รวมเป็นเงินทั้งสิ้น 412,490,968 บาท

ตาราง 1 รายจ่ายจริงหมวดงบดำเนินการ ประจำปีงบประมาณ พ.ศ.2552 จำแนกตามคณะ/หน่วยงาน

หน่วย: บาท

คณะ/หน่วยงาน	หมวดงบดำเนินการ		
	งบประมาณแผ่นดิน	งบประมาณเงินรายได้	รวมทั้งสิ้น
คณะ/หน่วยงานที่จัดการเรียนการสอน	155,602,484	64,205,300	219,807,783
- คณะศึกษาศาสตร์ **	36,845,038	29,130,843	65,975,881
- คณะมนุษยศาสตร์และสังคมศาสตร์	35,022,364	12,588,591	47,610,955
- คณะวิทยาศาสตร์และเทคโนโลยี	59,098,836	7,724,656	66,823,492
- วิทยาลัยอิสลามศึกษา	13,631,417	4,664,885	18,296,301
- คณะวิทยาการสื่อสาร	3,741,890	5,483,248	9,225,138
- คณะศิลปกรรมศาสตร์	3,427,491	853,470	4,280,961
- คณะรัฐศาสตร์	3,835,448	3,759,608	7,595,056
หน่วยงานสนับสนุน	134,369,844	58,313,341	192,683,185
- สำนักงานอธิการบดี	103,972,459	40,027,827	144,000,286
- สำนักวิทยบริการ	16,006,258	4,789,489	20,795,747
- สำนักส่งเสริมและการศึกษาต่อเนื่อง	10,289,881	1,215,377	11,505,258
- สถาบันวัฒนธรรมศึกษากัลยาณิวัฒนา	4,101,246	12,280,647	16,381,893
รวม	289,972,328	122,518,640	412,490,968

หมายเหตุ ** ไม่รวมโรงเรียนสาธิต

รายจ่ายจริงหมวดงบดำเนินการ จำแนกตามคณะ/หน่วยงาน เมื่อพิจารณาคณะที่จัดการเรียนการสอน พบว่า คณะวิทยาศาสตร์และเทคโนโลยี มีรายจ่ายจริงมากที่สุด เป็นเงิน 66,823,492 บาท รองลงมาคือ คณะศึกษาศาสตร์ เป็นเงิน 65,975,881 บาท และคณะศิลปกรรมศาสตร์ มีรายจ่ายจริงต่ำสุด เป็นเงิน 4,280,961 บาท

สำหรับหน่วยงานสนับสนุนการจัดการเรียนการสอน พบว่า สำนักงานอธิการบดี มีรายจ่ายจริงสูงสุด เป็นเงิน 144,000,286 บาท ส่วนสำนักส่งเสริมและการศึกษาต่อเนื่อง มีรายจ่ายจริงต่ำสุด เป็นเงิน 11,505,258 บาท

2. นักศึกษาเต็มเวลา (FTES)

ปีงบประมาณ พ.ศ.2552 มหาวิทยาลัยสงขลานครินทร์ วิทยาเขตปัตตานี มีจำนวน นักศึกษาเต็มเวลาระดับปริญญาตรีหรือเทียบเท่า โดยเฉลี่ยทั้งสิ้น 7,779 FTES ดังตาราง 2

ตาราง 2 จำนวนนักศึกษาเต็มเวลา (FTES) ระดับปริญญาตรีหรือเทียบเท่า ปีงบประมาณ พ.ศ.2552

คณะ/วิทยาลัย	ปีการศึกษา		
	2/2551	1/2552	เฉลี่ย
ศึกษาศาสตร์	1,745	1,830	1,788
มนุษยศาสตร์และสังคมศาสตร์	2,199	2,604	2,401
วิทยาศาสตร์และเทคโนโลยี	1,561	2,018	1,790
วิทยาลัยอิสลามศึกษา	662	786	724
วิทยาการสื่อสาร	601	539	570
ศิลปกรรมศาสตร์	120	169	145
รัฐศาสตร์	281	441	361
รวมทั้งสิ้น	7,170	8,388	7,779

คณะที่มีนักศึกษาเต็มเวลาสูงสุดคือ คณะมนุษยศาสตร์และสังคมศาสตร์ ในขณะที่คณะ วิทยาศาสตร์และเทคโนโลยีและคณะศึกษาศาสตร์ มีจำนวนนักศึกษาเต็มเวลาใกล้เคียงกัน และคณะ ที่มีจำนวนนักศึกษาเต็มเวลาต่ำสุดคือ คณะศิลปกรรมศาสตร์

3. นักศึกษาหัวจริง

ในปีงบประมาณ พ.ศ.2552 มหาวิทยาลัยสงขลานครินทร์ วิทยาเขตปัตตานี มีจำนวนนักศึกษาทั้งหมดทุกระดับการศึกษา จำนวน 7,882 คน ดังตาราง 3

ตาราง 3 จำนวนนักศึกษาหัวจริง ทุกชั้นปี ประจำปีงบประมาณ พ.ศ.2552 จำแนกตามคณะและระดับการศึกษา

คณะ/วิทยาลัย	ปีงบประมาณ พ.ศ.2552						รวม
	ปริญญาตรี			สูงกว่าปริญญาตรี			
	2/2551	1/2552	เฉลี่ย	2/2551	1/2552	เฉลี่ย	
คณะศึกษาศาสตร์	2,432	2,478	2,455	166	203	185	2,640
คณะมนุษยศาสตร์และสังคมศาสตร์	1,918	2,051	1,985	13	20	17	2,001
คณะวิทยาศาสตร์และเทคโนโลยี	851	890	871	81	101	91	962
วิทยาลัยอิสลามศึกษา	696	723	710	78	65	72	781
คณะวิทยาการสื่อสาร	751	724	738				738
คณะศิลปกรรมศาสตร์	92	117	105				105
คณะรัฐศาสตร์	549	719	634				634
คณะแพทยศาสตร์	22	23	23				23
รวมทั้งสิ้น	7,311	7,725	7,518	338	389	364	7,882

คณะที่มีจำนวนนักศึกษาหัวจริงสูงสุดคือ คณะศึกษาศาสตร์ รองลงมาคือ คณะมนุษยศาสตร์ และสังคมศาสตร์ ส่วนคณะศิลปกรรมศาสตร์มีนักศึกษาหัวจริงต่ำสุด โดยคณะแพทยศาสตร์จะไม่นำมาเทียบ

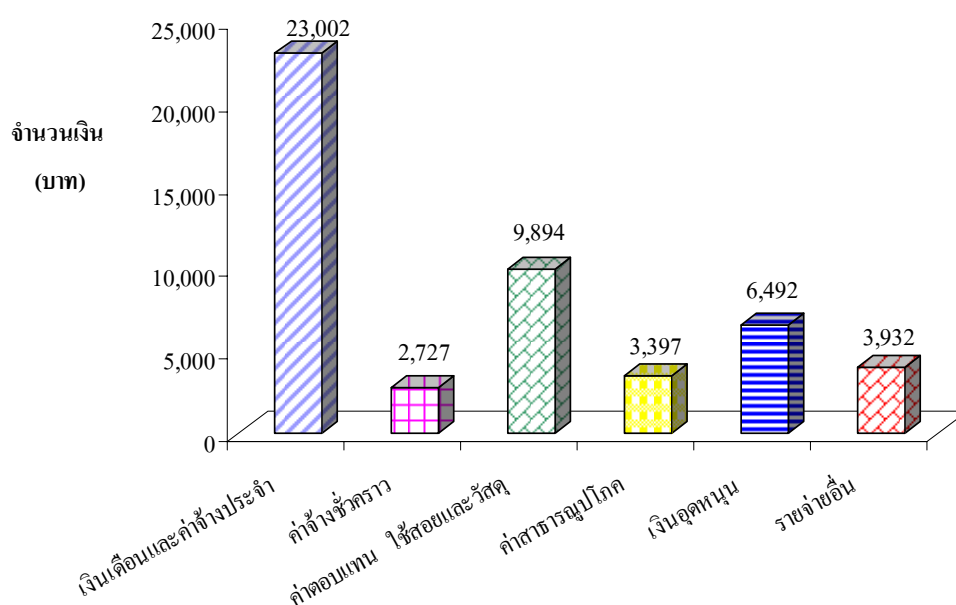
ผลการศึกษาค่าใช้จ่ายต่อหัวนักศึกษา

การวิเคราะห์ข้อมูลค่าใช้จ่ายต่อหัวนักศึกษา ปีงบประมาณ พ.ศ.2552 วิทยาเขตปัตตานี มีค่าใช้จ่ายต่อหัวนักศึกษาโดยเฉลี่ย 49,444 บาท/หัวนักศึกษา รายละเอียดดังตาราง 4

ตาราง 4 ค่าใช้จ่ายต่อหัวนักศึกษา ประจำปีงบประมาณ พ.ศ.2552 จำแนกตามคณะ/วิทยาลัย

คณะ/วิทยาลัย	เงินเดือนและค่าจ้างประจำ	ค่าจ้างชั่วคราว	ค่าตอบแทนใช้สอยและวัสดุ	ค่าสาธารณูปโภค	เงินอุดหนุน	รายจ่ายอื่น	รวม
ศึกษาศาสตร์	21,904	4,892	12,628	3,436	9,380	5,851	58,091
มนุษยศาสตร์และสังคมศาสตร์	20,026	2,497	7,647	3,339	3,726	3,777	41,012
วิทยาศาสตร์และเทคโนโลยี	33,666	1,422	10,660	3,548	7,718	1,514	58,528
วิทยาลัยอิสลามศึกษา	22,333	2,945	8,804	3,296	4,862	4,219	46,459
วิทยาการสื่อสาร	12,139	1,979	8,479	3,265	9,030	2,472	37,365
ศิลปกรรมศาสตร์	21,219	1,582	15,970	3,368	6,174	2,442	50,755
รัฐศาสตร์	14,584	1,211	9,481	3,268	3,906	9,776	42,225
รวม	23,002	2,727	9,894	3,397	6,492	3,932	49,444

แผนภูมิ 2 ค่าใช้จ่ายต่อหัวนักศึกษา มหาวิทยาลัยสงขลานครินทร์ วิทยาเขตปัตตานี จำแนกตามหมวดรายจ่าย ประจำปีงบประมาณ พ.ศ.2552



เมื่อพิจารณาค่าใช้จ่ายต่อหัวนักศึกษา จำแนกตามหมวดรายจ่าย พบว่าหมวดเงินเดือนและค่าจ้างประจำ มีค่าใช้จ่ายมากที่สุด เป็นเงิน 23,002 บาท รองลงมาคือ หมวดค่าตอบแทนใช้สอยและวัสดุ เป็นเงิน 9,894 บาท และหมวดค่าจ้างชั่วคราวมีค่าใช้จ่ายน้อยที่สุด เป็นเงิน 2,727 บาท

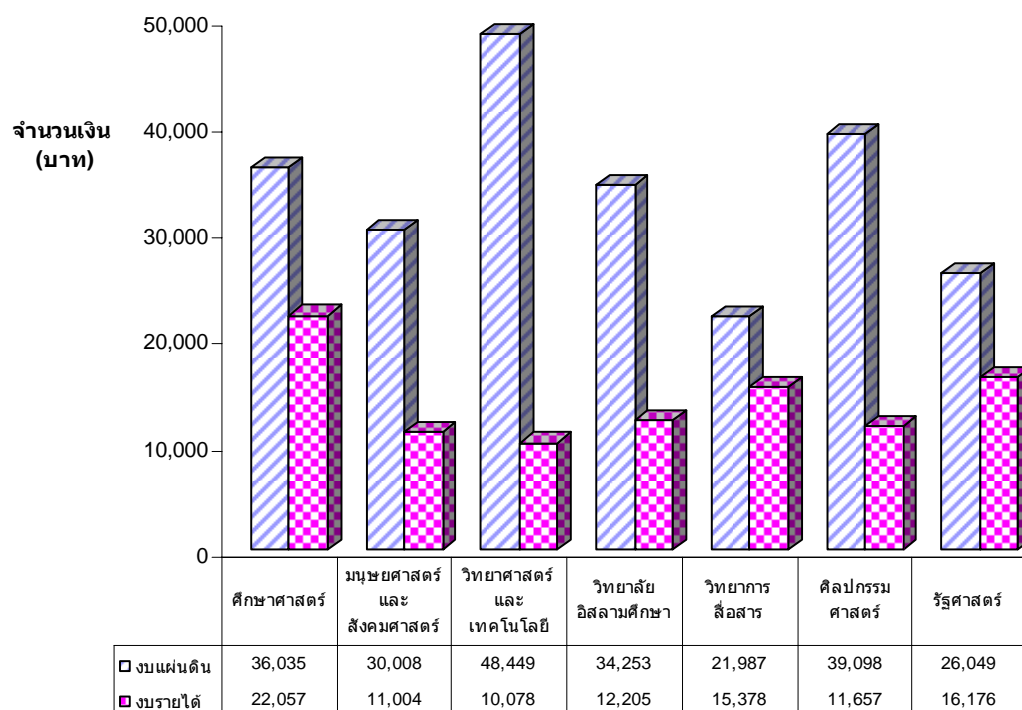
ตาราง 5 ค่าใช้จ่ายต่อหัวนักศึกษา ประจำปีงบประมาณ พ.ศ.2552 จำแนกตามคณะ/วิทยาลัยและประเภทงบประมาณ

คณะ/วิทยาลัย	งบประมาณแผ่นดิน				งบประมาณเงินรายได้				รวมทั้งสิ้น
	งบบุคลากร	งบดำเนินงาน	เงินอุดหนุนและรายจ่ายอื่น	รวม	งบบุคลากร	งบดำเนินงาน	เงินอุดหนุนและรายจ่ายอื่น	รวม	
ศึกษาศาสตร์	21,973	7,708	6,354	36,035	4,824	8,356	8,877	22,057	58,091
มนุษยศาสตร์และสังคมศาสตร์	21,309	6,777	1,923	30,008	1,215	4,209	5,580	11,004	41,012
วิทยาศาสตร์และเทคโนโลยี	33,822	9,875	4,752	48,449	1,266	4,333	4,480	10,078	58,528
วิทยาลัยอิสลามศึกษา	23,864	7,733	2,657	34,253	1,414	4,367	6,424	12,205	46,459
วิทยาการสื่อสาร	12,717	7,421	1,848	21,987	1,400	4,323	9,654	15,378	37,365
ศิลปกรรมศาสตร์	21,219	14,099	3,780	39,098	1,582	5,239	4,836	11,657	50,755
รัฐศาสตร์	14,584	8,788	2,677	26,049	1,211	3,961	11,004	16,176	42,225
รวม	23,634	8,069	3,725	35,428	2,095	5,221	6,700	14,016	49,444

เมื่อพิจารณาค่าใช้จ่ายต่อหัวนักศึกษาจากงบประมาณแผ่นดิน พบว่าคณะที่มีค่าใช้จ่ายต่อหัวนักศึกษาสูงสุดคือ คณะวิทยาศาสตร์และเทคโนโลยี เป็นเงิน 48,449 บาท รองลงมาคือ คณะศึกษาศาสตร์ เป็นเงิน 36,035 บาท ขณะที่คณะวิทยาการสื่อสารมีค่าใช้จ่ายต่อหัวนักศึกษาน้อยที่สุด เป็นเงิน 21,987 บาท

สำหรับค่าใช้จ่ายต่อหัวนักศึกษาจากงบประมาณเงินรายได้ พบว่าคณะที่มีค่าใช้จ่ายต่อหัวนักศึกษาสูงสุดคือ คณะศึกษาศาสตร์ เป็นเงิน 22,057 บาท รองลงมาคือ คณะรัฐศาสตร์ เป็นเงิน 16,176 บาท ขณะที่คณะวิทยาศาสตร์และเทคโนโลยีมีค่าใช้จ่ายต่อหัวนักศึกษาน้อยสุด เป็นเงิน 10,078 บาท

แผนภูมิ 3 ค่าใช้จ่ายต่อหัวนักศึกษา ประจำปีงบประมาณ พ.ศ.2552 มหาวิทยาลัยสงขลานครินทร์
วิทยาเขตปัตตานี จำแนกตามคณะ/หน่วยงาน และประเภทงบประมาณ

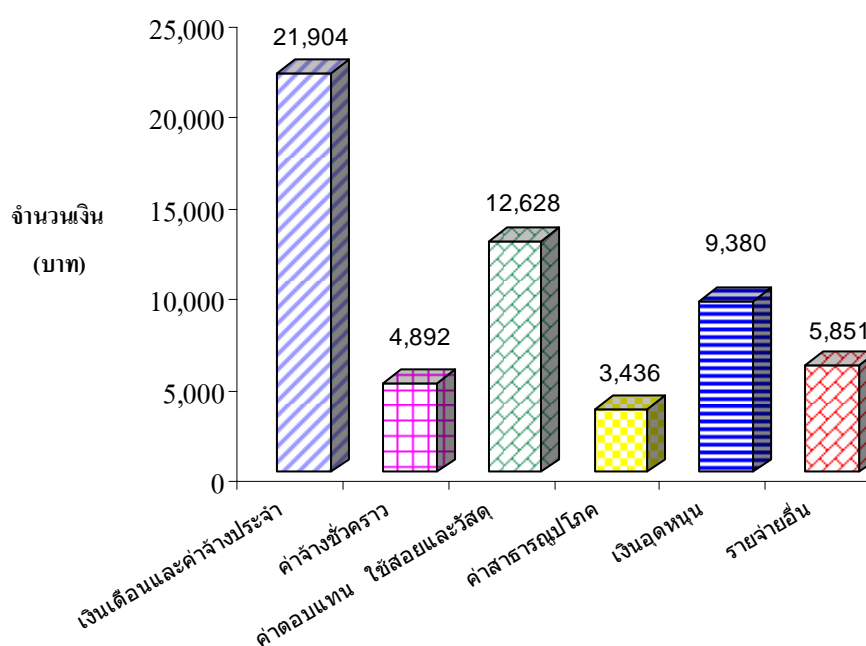


ค่าใช้จ่ายต่อหัวนักศึกษารายคณะ

1. คณะศึกษาศาสตร์

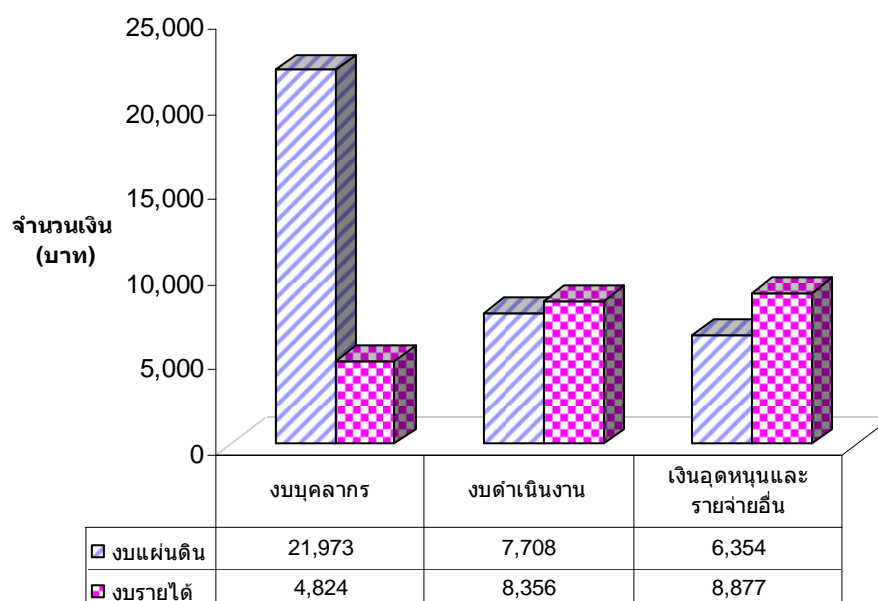
ค่าใช้จ่ายต่อหัวนักศึกษาของคณะศึกษาศาสตร์ ปีงบประมาณ พ.ศ.2552 เฉพาะในส่วนของงบดำเนินการ มีค่าใช้จ่ายต่อหัวนักศึกษา 58,091 บาท/FTES รายละเอียดดังแผนภูมิ 4

แผนภูมิ 4 ค่าใช้จ่ายต่อหัวนักศึกษา ประจำปีงบประมาณ พ.ศ.2552 คณะศึกษาศาสตร์
จำแนกตามหมวดรายจ่าย



ค่าใช้จ่ายต่อหัวนักศึกษาของคณะศึกษาศาสตร์ หมวดเงินเดือนและค่าจ้างประจำมีค่าใช้จ่ายต่อหัวนักศึกษามากที่สุด เป็นเงิน 21,904 บาท รองลงมา คือหมวดค่าตอบแทน วัสดุและวัสดุ เป็นเงิน 12,628 บาท ส่วนหมวดที่มีค่าใช้จ่ายต่อหัวน้อยที่สุดคือ ค่าสาธารณูปโภค เป็นเงิน 3,436 บาท

แผนภูมิ 5 ค่าใช้จ่ายต่อหัวนักศึกษา ประจำปีงบประมาณ พ.ศ.2552 คณะศึกษาศาสตร์ จำแนกตาม
หมวดรายจ่ายและประเภทงบประมาณ

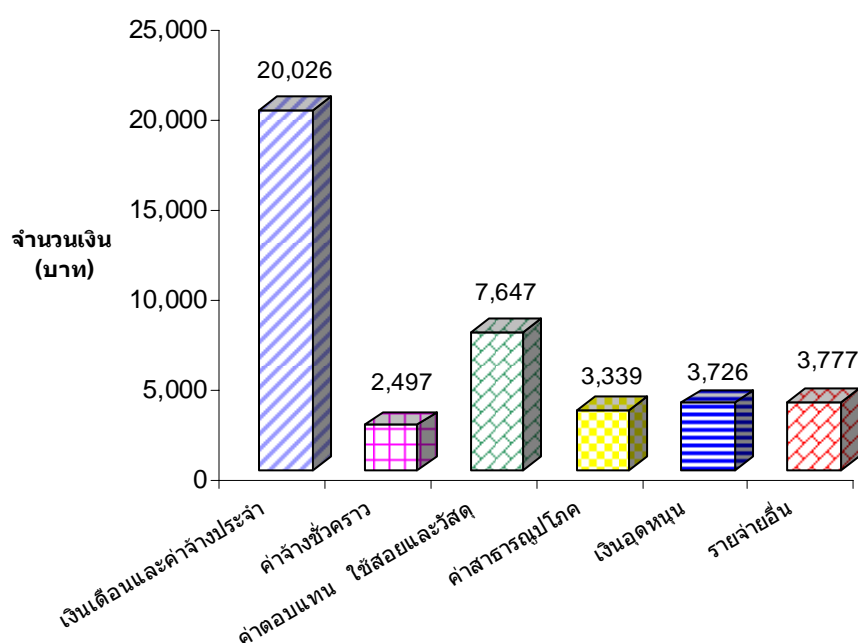


ค่าใช้จ่ายต่อหัวนักศึกษาหมวดงบบุคลากรจากเงินงบประมาณแผ่นดิน มีค่าใช้จ่ายสูงสุดเป็นเงิน 21,973 บาท ในขณะที่งบประมาณเงินรายได้หมวดเงินอุดหนุนและรายจ่ายอื่นมีค่าใช้จ่ายสูงสุด เป็นเงิน 8,877 บาท

2. คณะมนุษยศาสตร์และสังคมศาสตร์

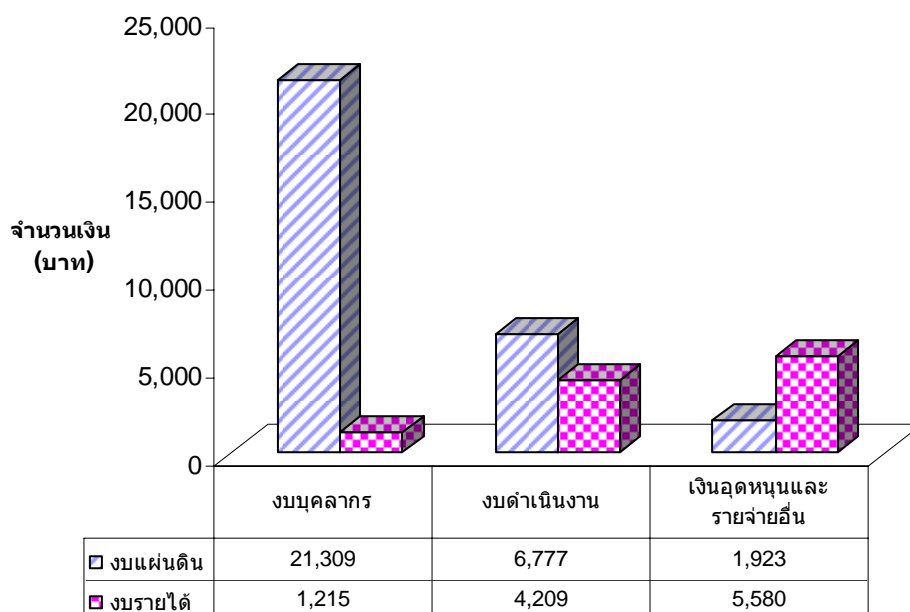
ค่าใช้จ่ายต่อหัวนักศึกษาของคณะมนุษยศาสตร์และสังคมศาสตร์ ปีงบประมาณ พ.ศ.2552 เฉพาะในส่วนของงบดำเนินการ มีค่าใช้จ่ายต่อหัวนักศึกษา 41,012 บาท/FTES รายละเอียดดังแผนภูมิ 6

แผนภูมิ 6 ค่าใช้จ่ายต่อหัวนักศึกษา ประจำปีงบประมาณ พ.ศ.2552 คณะมนุษยศาสตร์และสังคมศาสตร์ จำแนกตามหมวดรายจ่าย



ค่าใช้จ่ายต่อหัวนักศึกษาของคณะมนุษยศาสตร์และสังคมศาสตร์ หมวดเงินเดือนและค่าจ้างประจำมีค่าใช้จ่ายต่อหัวนักศึกษามากที่สุด เป็นเงิน 20,026 บาท รองลงมา คือหมวดค่าตอบแทน ใช้สอยและวัสดุ เป็นเงิน 7,647 บาท ส่วนหมวดที่มีค่าใช้จ่ายต่อหัวน้อยที่สุดคือ ค่าจ้างชั่วคราว เป็นเงิน 2,497 บาท

แผนภูมิ 7 ค่าใช้จ่ายต่อหัวนักศึกษา ประจำปีงบประมาณ พ.ศ.2552 คณะมนุษยศาสตร์และ
สังคมศาสตร์ จำแนกตามหมวดรายจ่ายและประเภทงบประมาณ

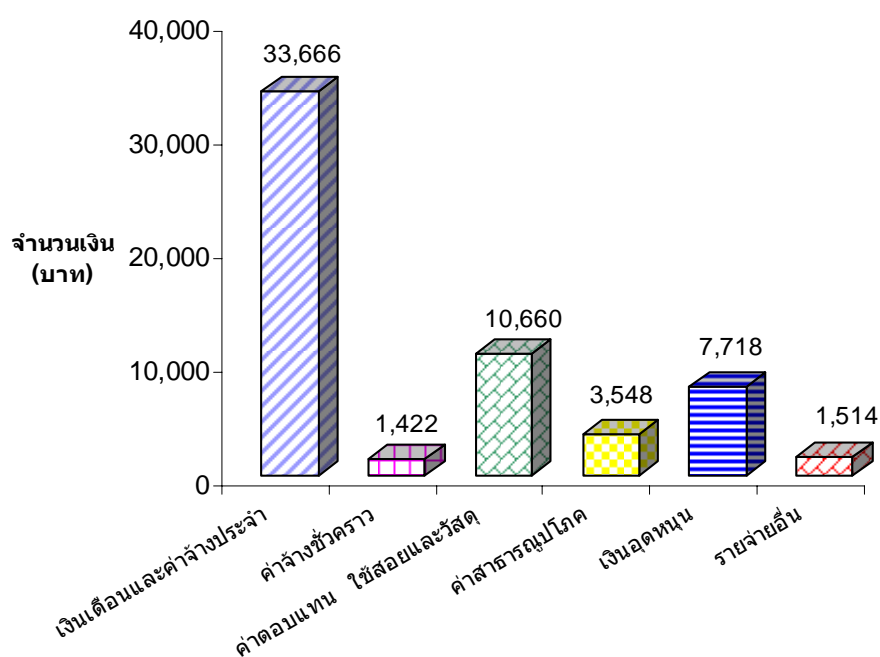


ค่าใช้จ่ายต่อหัวนักศึกษามหาดงบบุคลากรจากเงินงบประมาณแผ่นดิน มีค่าใช้จ่ายสูงสุดเป็นเงิน 21,309 บาท ในขณะที่งบประมาณเงินรายได้หมวดเงินอุดหนุนและรายจ่ายอื่นมีค่าใช้จ่ายสูงสุด เป็นเงิน 5,580 บาท

3. คณะวิทยาศาสตร์และเทคโนโลยี

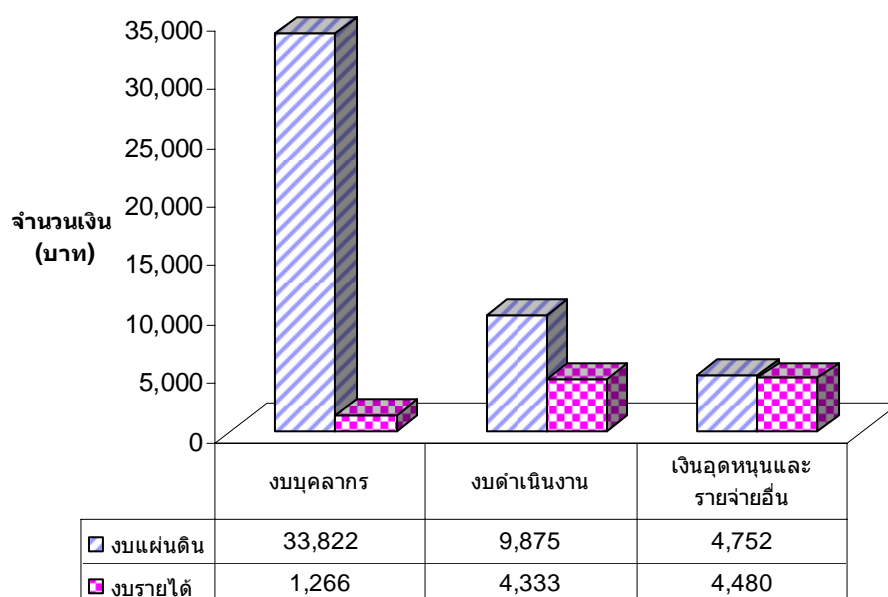
ค่าใช้จ่ายต่อหัวนักศึกษาของคณะวิทยาศาสตร์และเทคโนโลยี ปีงบประมาณ พ.ศ.2552 เฉพาะในส่วนของงบดำเนินการ มีค่าใช้จ่ายต่อหัวนักศึกษา 58,528 บาท/FTES รายละเอียดดังแผนภูมิ 8

แผนภูมิ 8 ค่าใช้จ่ายต่อหัวนักศึกษา ประจำปีงบประมาณ พ.ศ.2552 คณะวิทยาศาสตร์และเทคโนโลยี
จำแนกตามหมวดรายจ่าย



ค่าใช้จ่ายต่อหัวนักศึกษาของคณะวิทยาศาสตร์และเทคโนโลยี หมวดเงินเดือนและค่าจ้างประจำ มีค่าใช้จ่ายต่อหัวนักศึกษามากที่สุด เป็นเงิน 33,666 บาท รองลงมาคือ หมวดค่าตอบแทน ใช้สอยและวัสดุ เป็นเงิน 10,660 บาท สำหรับหมวดที่มีค่าใช้จ่ายต่ำน้อยสุดคือ ค่าจ้างชั่วคราว เป็นเงิน 1,422 บาท

แผนภูมิ 9 ค่าใช้จ่ายต่อหัวนักศึกษา ประจำปีงบประมาณ พ.ศ.2552 คณะวิทยาศาสตร์และเทคโนโลยี
จำแนกตามหมวดรายจ่ายและประเภทงบประมาณ

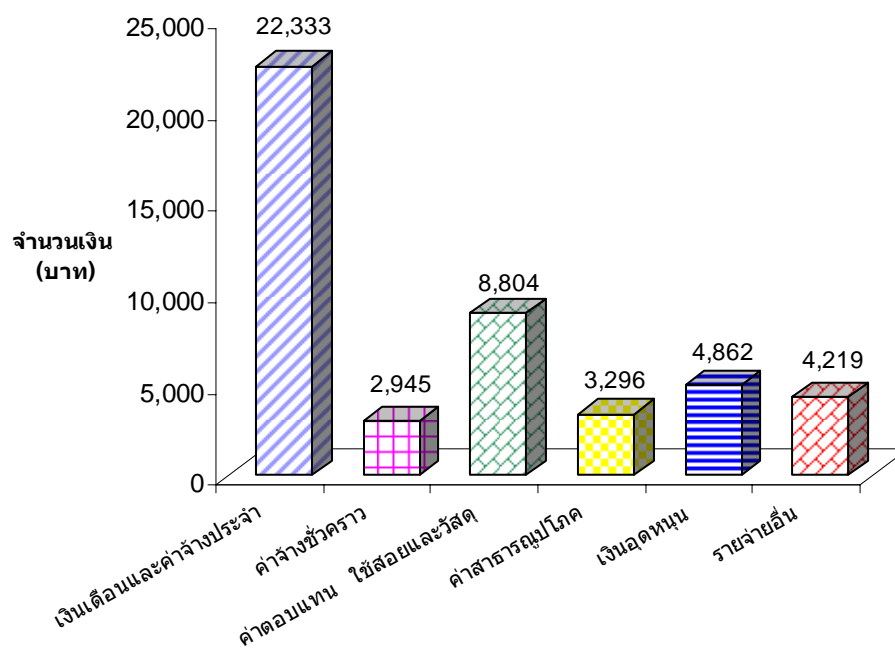


ค่าใช้จ่ายต่อหัวนักศึกษามหาดงบบุคลากรจากเงินงบประมาณแผ่นดิน มีค่าใช้จ่ายสูงสุดเป็นเงิน 33,822 บาท ในขณะที่งบประมาณเงินรายได้หมวดเงินอุดหนุนและรายจ่ายอื่นมีค่าใช้จ่ายสูงสุด เป็นเงิน 4,480 บาท

4. วิทยาลัยอิสลามศึกษา

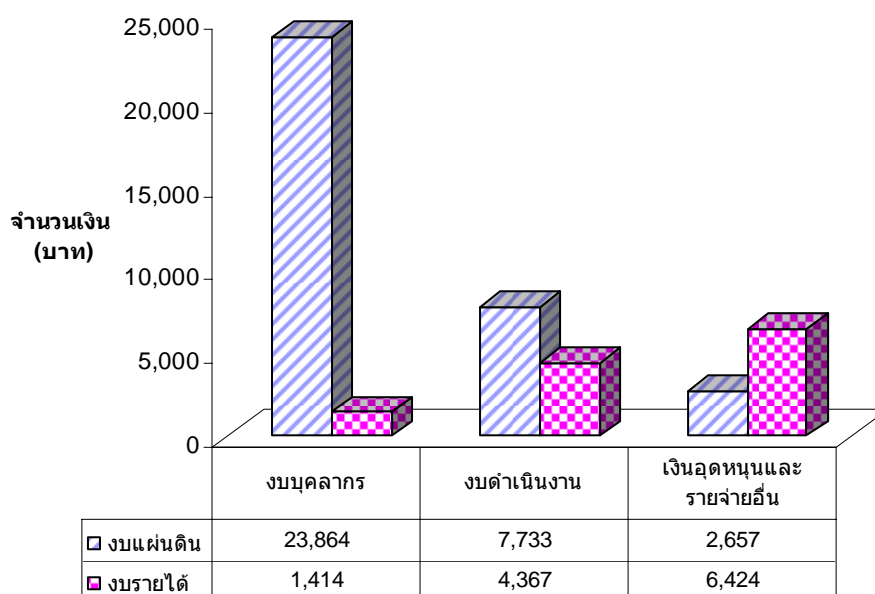
ค่าใช้จ่ายต่อหัวนักศึกษาของวิทยาลัยอิสลามศึกษา ปีงบประมาณ พ.ศ.2552 เฉพาะในส่วน
ของงบดำเนินการ มีค่าใช้จ่ายต่อหัวนักศึกษา 46,459 บาท/FTES รายละเอียดดังแผนภูมิ 10

แผนภูมิ 10 ค่าใช้จ่ายต่อหัวนักศึกษา ประจำปีงบประมาณ พ.ศ.2552 วิทยาลัยอิสลามศึกษา
จำแนกตามหมวดรายจ่าย



ค่าใช้จ่ายต่อหัวนักศึกษาของวิทยาลัยอิสลามศึกษา หมวดเงินเดือนและค่าจ้างประจำมี
ค่าใช้จ่ายต่อหัวนักศึกษามากที่สุด เป็นเงิน 22,333 บาท รองลงมา คือหมวดค่าตอบแทน วัสดุและ
วัสดุ เป็นเงิน 8,804 บาท สำหรับหมวดที่มีค่าใช้จ่ายต่อหัวน้อยสุดคือ ค่าจ้างชั่วคราว เป็นเงิน 2,945
บาท

แผนภูมิ 11 ค่าใช้จ่ายต่อหัวนักศึกษา ประจำปีงบประมาณ พ.ศ.2552 วิทยาลัยอิสลามศึกษา
จำแนกตามหมวดรายจ่ายและประเภทงบประมาณ

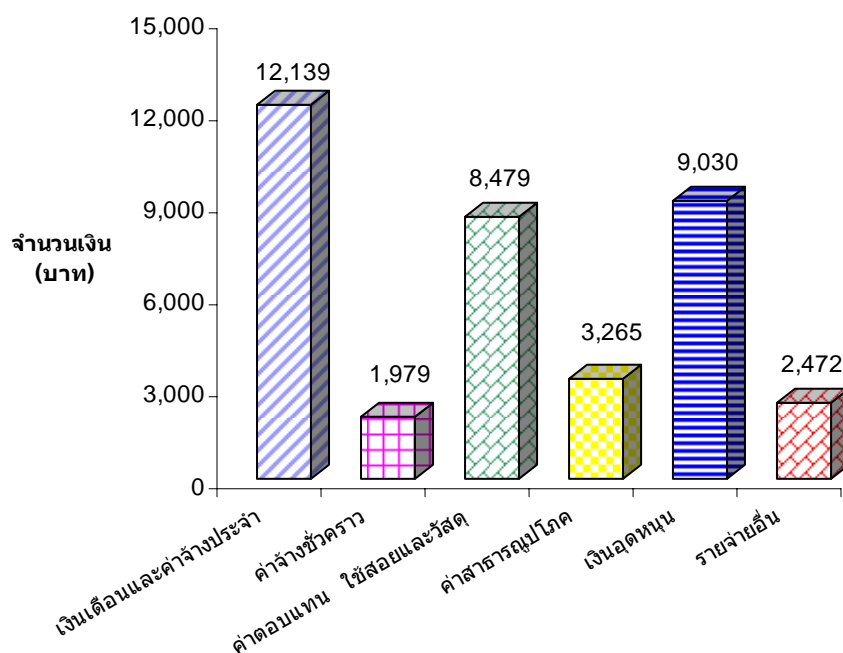


ค่าใช้จ่ายต่อหัวนักศึกษามหาดงบบุคลากรจากเงินงบประมาณแผ่นดิน มีค่าใช้จ่ายสูงสุดเป็นเงิน 23,864 บาท ในขณะที่งบประมาณเงินรายได้หมวดเงินอุดหนุนและรายจ่ายอื่นมีค่าใช้จ่ายสูงสุด เป็นเงิน 6,424 บาท

5. คณะวิทยาการสื่อสาร

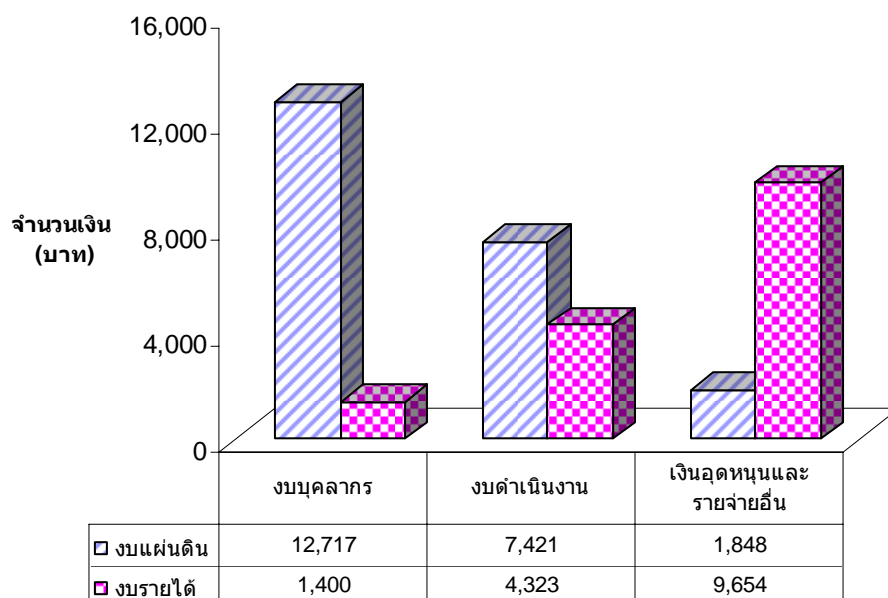
ค่าใช้จ่ายต่อหัวนักศึกษาของคณะวิทยาการสื่อสาร ปีงบประมาณ พ.ศ.2552 เฉพาะในส่วน
ของงบดำเนินการ มีค่าใช้จ่ายต่อหัวนักศึกษา 37,365 บาท/FTEs รายละเอียดดังแผนภูมิ 12

แผนภูมิ 12 ค่าใช้จ่ายต่อหัวนักศึกษา ประจำปีงบประมาณ พ.ศ.2552 คณะวิทยาการสื่อสาร
จำแนกตามหมวดรายจ่าย



ค่าใช้จ่ายต่อหัวนักศึกษาของคณะวิทยาการสื่อสาร หมวดเงินเดือนและค่าจ้างประจำ
มีค่าใช้จ่ายต่อหัวนักศึกษามากที่สุด เป็นเงิน 12,139 บาท รองลงมาคือ หมวดอุดหนุน เป็นเงิน 9,030
บาท สำหรับหมวดที่มีค่าใช้จ่ายต่อหัวน้อยที่สุดคือ ค่าจ้างชั่วคราว เป็นเงิน 1,979 บาท

แผนภูมิ 13 ค่าใช้จ่ายต่อหัวนักศึกษา ประจำปีงบประมาณ พ.ศ.2552 คณะวิทยาการสื่อสาร
จำแนกตามหมวดรายจ่ายและประเภทงบประมาณ

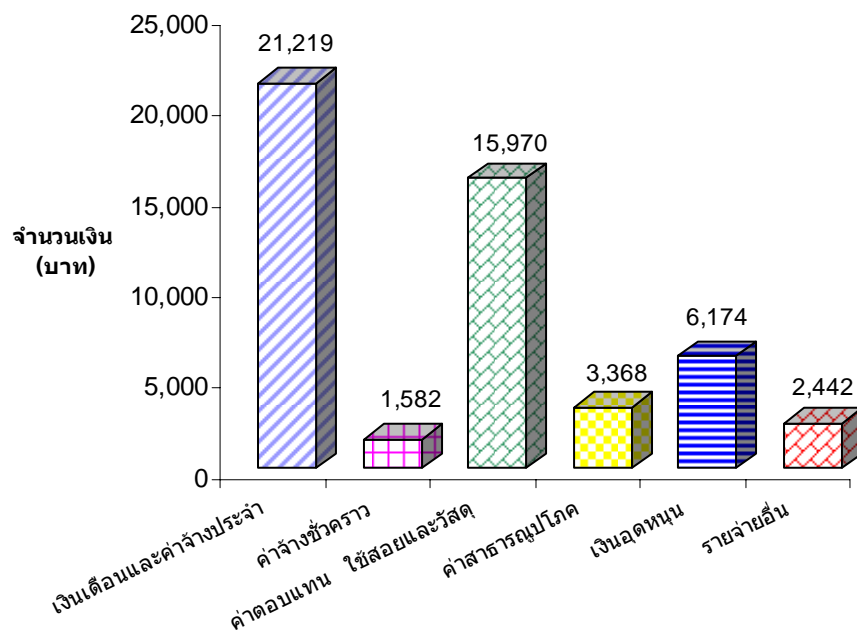


ค่าใช้จ่ายต่อหัวนักศึกษามหาดงบบุคลากรจากเงินงบประมาณแผ่นดิน มีค่าใช้จ่ายสูงสุดเป็นเงิน 12,717 บาท ในขณะที่งบประมาณเงินรายได้หมวดเงินอุดหนุนและรายจ่ายอื่นมีค่าใช้จ่ายสูงสุด เป็นเงิน 9,654 บาท

6. คณะศิลปกรรมศาสตร์

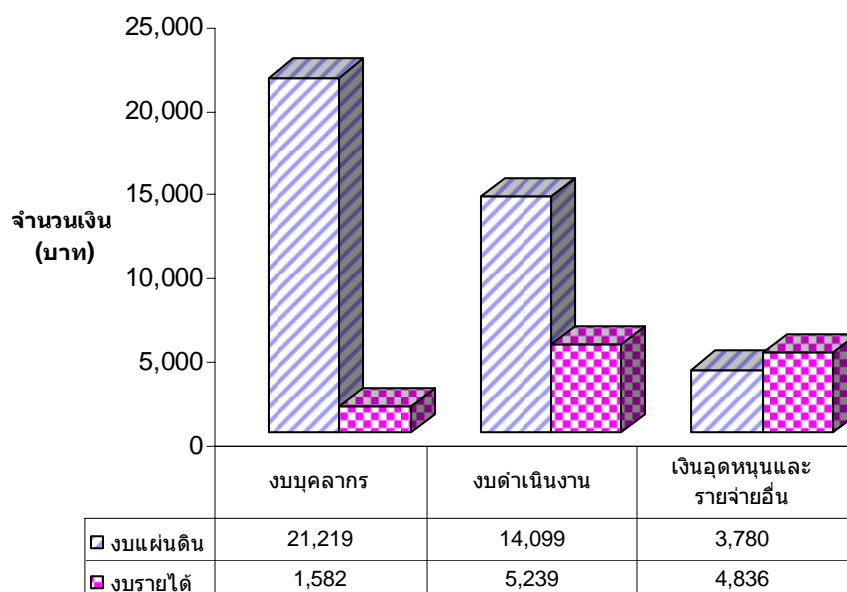
ค่าใช้จ่ายต่อหัวนักศึกษาของคณะศิลปกรรมศาสตร์ ปีงบประมาณ พ.ศ.2552 เฉพาะในส่วน
ของงบดำเนินการ มีค่าใช้จ่ายต่อหัวนักศึกษา 50,755 บาท/FTEs รายละเอียดดังแผนภูมิ 14

แผนภูมิ 14 ค่าใช้จ่ายต่อหัวนักศึกษา ประจำปีงบประมาณ พ.ศ.2552 คณะศิลปกรรมศาสตร์
จำแนกตามหมวดรายจ่าย



ค่าใช้จ่ายต่อหัวนักศึกษาของคณะศิลปกรรมศาสตร์ หมวดเงินเดือนและค่าจ้างประจำ
มีค่าใช้จ่ายต่อหัวนักศึกษามากที่สุด เป็นเงิน 21,219 บาท รองลงมาคือ หมวดค่าตอบแทน ใช้สอยและ
วัสดุ เป็นเงิน 15,970 บาท สำหรับหมวดที่มีค่าใช้จ่ายต่อหัวน้อยที่สุดคือ ค่าจ้างชั่วคราว เป็นเงิน 1,582
บาท

แผนภูมิ 15 ค่าใช้จ่ายต่อหัวนักศึกษา ประจำปีงบประมาณ พ.ศ.2552 คณะศิลปกรรมศาสตร์
จำแนกตามหมวดรายจ่ายและประเภทงบประมาณ

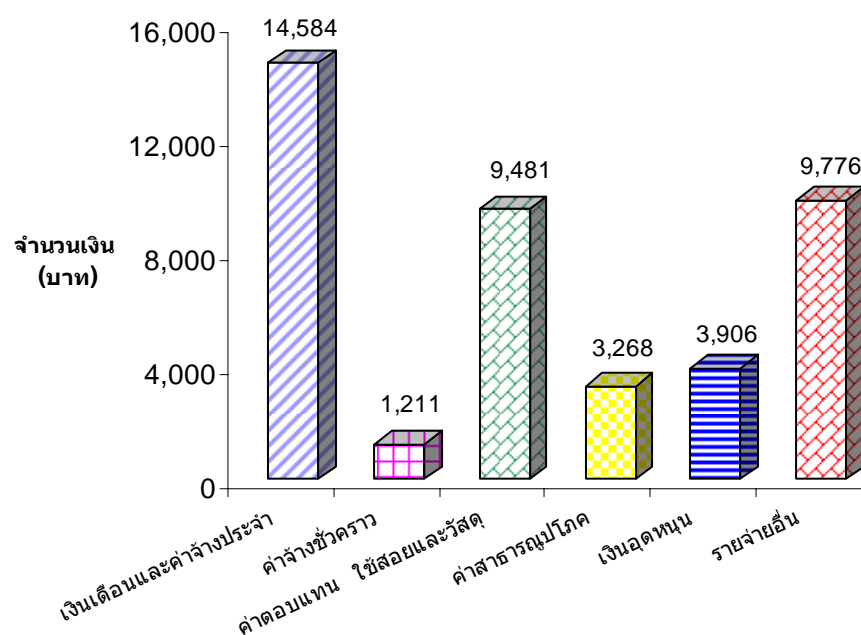


ค่าใช้จ่ายต่อหัวนักศึกษาหมวดงบบุคลากรจากเงินงบประมาณแผ่นดิน มีค่าใช้จ่ายสูงสุดเป็นเงิน 21,219 บาท ในขณะที่งบประมาณเงินรายได้หมวดงบดำเนินงานมีค่าใช้จ่ายสูงสุด เป็นเงิน 5,239 บาท

7. คณะรัฐศาสตร์

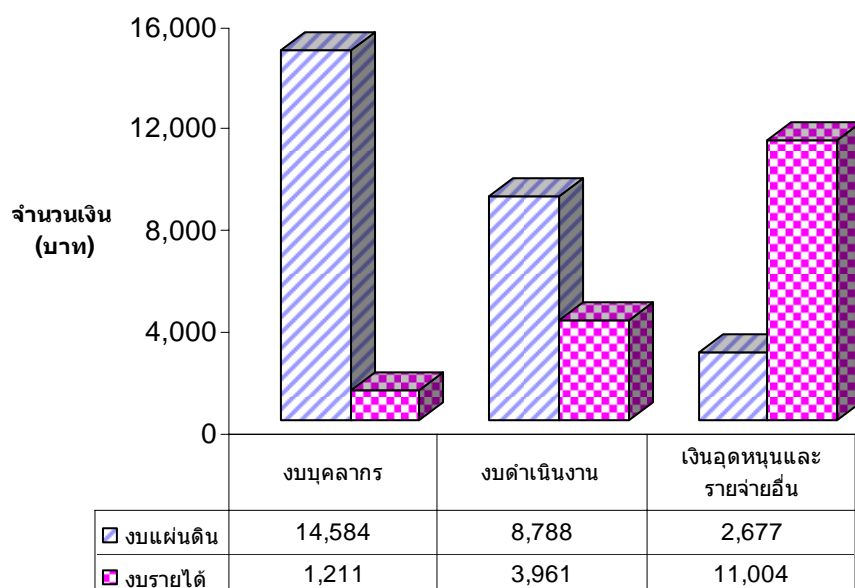
ค่าใช้จ่ายต่อหัวนักศึกษาของคณะรัฐศาสตร์ ปีงบประมาณ พ.ศ.2552 เฉพาะในส่วนของงบดำเนินการ มีค่าใช้จ่ายต่อหัวนักศึกษา 42,225 บาท/FTEs รายละเอียดดังแผนภูมิ 16

แผนภูมิ 16 ค่าใช้จ่ายต่อหัวนักศึกษา ประจำปีงบประมาณ พ.ศ.2552 คณะรัฐศาสตร์
จำแนกตามหมวดรายจ่าย



ค่าใช้จ่ายต่อหัวนักศึกษาของคณะรัฐศาสตร์ หมวดเงินเดือนและค่าจ้างประจำมีค่าใช้จ่ายต่อหัวนักศึกษามากที่สุด เป็นเงิน 14,584 บาท รองลงมาคือ หมวดรายจ่ายอื่น เป็นเงิน 9,776 บาท สำหรับหมวดที่มีค่าใช้จ่ายต่อหัวน้อยสุดคือ ค่าจ้างชั่วคราว เป็นเงิน 1,211 บาท

แผนภูมิ 17 ค่าใช้จ่ายต่อหัวนักศึกษา ประจำปีงบประมาณ พ.ศ.2552 คณะรัฐศาสตร์
จำแนกตามหมวดรายจ่ายและประเภทงบประมาณ



ค่าใช้จ่ายต่อหัวนักศึกษาหมวดงบบุคลากรจากเงินงบประมาณแผ่นดิน มีค่าใช้จ่ายสูงสุดเป็นเงิน 14,584 บาท ในขณะที่งบประมาณเงินรายได้หมวดเงินอุดหนุนและรายจ่ายอื่นมีค่าใช้จ่ายสูงสุด เป็นเงิน 11,004 บาท

ภาคผนวก

ตาราง 1 จำนวนนักศึกษาหัวจริง ปีงบประมาณ พ.ศ.2552 (ภาคการศึกษาที่ 2/2551 และ 1/2552) จำแนกตามคณะ
และระดับการศึกษา

คณะ/วิทยาลัย	ปีงบประมาณ พ.ศ.2552						รวม
	ปริญญาตรี			สูงกว่าปริญญาตรี			
	2/2551	1/2552	เฉลี่ย	2/2551	1/2552	เฉลี่ย	
คณะศึกษาศาสตร์	2,432	2,478	2,455	166	203	185	2,640
คณะมนุษยศาสตร์และสังคมศาสตร์	1,918	2,051	1,985	13	20	17	2,001
คณะวิทยาศาสตร์และเทคโนโลยี	851	890	871	81	101	91	962
วิทยาลัยอิสลามศึกษา	696	723	710	78	65	72	781
คณะวิทยาการสื่อสาร	751	724	738				738
คณะศิลปกรรมศาสตร์	92	117	105				105
คณะรัฐศาสตร์	549	719	634				634
คณะแพทยศาสตร์	22	23	23				23
รวมทั้งสิ้น	7,311	7,725	7,518	338	389	364	7,882

ตาราง 2 จำนวนนักศึกษาหัวจริง ปีงบประมาณ พ.ศ.2552 (ภาคการศึกษาที่ 2/2551 และ 1/2552) จำแนกตามคณะ
และระดับการศึกษา

คณะ/วิทยาลัย	SCH					
	2/2551		1/2552		รวม	
	ป.ตรี	สูงกว่า ป.ตรี	ป.ตรี	สูงกว่า ป.ตรี	ป.ตรี	สูงกว่า ป.ตรี
คณะศึกษาศาสตร์	28,959	1,091	27,748	2,309	56,707	3,400
คณะมนุษยศาสตร์และสังคมศาสตร์	39,170	184	46,779	466	85,949	650
คณะวิทยาศาสตร์และเทคโนโลยี	26,418	447	32,792	943	59,210	1,390
วิทยาลัยอิสลามศึกษา	10,649	566	12,900	551	23,549	1,117
คณะวิทยาการสื่อสาร	10,819		9,708		20,527	
คณะศิลปกรรมศาสตร์	2,163		3,049		5,212	
คณะรัฐศาสตร์	5,055		7,941		12,996	
รวมทั้งสิ้น	123,233	2,288	140,917	4,269	264,150	6,557

ตาราง 3 จำนวนนักศึกษาเต็มเวลา (FTES) ปีงบประมาณ พ.ศ.2552 (ภาคการศึกษาที่ 2/2551 และ 1/2552)
 จำแนกตามคณะและระดับการศึกษา

คณะ/วิทยาลัย	FTES					
	2/2551		1/2552		เฉลี่ย	
	ป.ตรี	สูงกว่า ป.ตรี	ป.ตรี	สูงกว่า ป.ตรี	ป.ตรี	สูงกว่า ป.ตรี
คณะศึกษาศาสตร์	1,609	91	1,542	192	1,575	142
คณะมนุษยศาสตร์และสังคมศาสตร์	2,176	15	2,546	39	2,361	27
คณะวิทยาศาสตร์และเทคโนโลยี	1,468	37	1,822	79	1,645	58
วิทยาลัยอิสลามศึกษา	592	47	717	46	654	47
คณะวิทยาการสื่อสาร	601		539		570	
คณะศิลปกรรมศาสตร์	120		169		145	
คณะรัฐศาสตร์	281		441		361	
รวมทั้งสิ้น	6,846	191	7,775	356	7,311	273

ตาราง 4 จำนวนนักศึกษาเต็มเวลา (FTEs) ปรับเป็นปริญญาตรีหรือเทียบเท่า ปีงบประมาณ พ.ศ.25
 (ภาคการศึกษาที่ 2/2551 และ 1/2552) จำแนกตามคณะ/วิทยาลัย

คณะ/วิทยาลัย	ปีงบประมาณ 2552		
	2/2551	1/2552	เฉลี่ย
คณะศึกษาศาสตร์	1,745	1,830	1,788
คณะมนุษยศาสตร์และสังคมศาสตร์	2,199	2,604	2,401
คณะวิทยาศาสตร์และเทคโนโลยี	1,561	2,018	1,790
วิทยาลัยอิสลามศึกษา	662	786	724
คณะวิทยาการสื่อสาร	601	539	570
คณะศิลปกรรมศาสตร์	120	169	145
คณะรัฐศาสตร์	281	441	361
รวมทั้งสิ้น	7,170	8,388	7,779

ตาราง 5 รายจ่ายจริงงบประมาณแผ่นดิน ปีงบประมาณ พ.ศ.2552 จำแนกตามคณะ/หน่วยงาน และหมวดรายจ่าย

คณะ/หน่วยงาน	งบบุคลากร					งบดำเนินงาน			เงินอุดหนุน	รวมทั้งสิ้น
	เงินเดือน	ค่าจ้างประจำ	ค่าตอบแทน พนักงานราชการ	ค่าจ้างชั่วคราว	รวม	ค่าตอบแทน ใช้สอยและวัสดุ	ค่าสาธารณ- ูปโภค	รวม		
คณะศึกษาศาสตร์ **	23,826,390	-	1,129,377	122,057	25,077,824	3,401,315	60,000	3,461,315	8,305,899	36,845,038
คณะมนุษยศาสตร์และสังคมศาสตร์	28,184,172	-	829,423	3,079,827	32,093,422	2,326,332	86,609	2,412,941	516,000	35,022,364
คณะวิทยาศาสตร์และเทคโนโลยี	44,248,681	983,160	797,524	279,363	46,308,729	7,192,797	149,748	7,342,545	5,447,563	59,098,836
วิทยาลัยอิสลามศึกษา	10,127,967	-	288,648	1,108,080	11,524,695	1,362,846	56,876	1,419,722	687,000	13,631,417
คณะวิทยาการสื่อสาร	1,980,914	-	410,764	329,760	2,721,438	905,524	35,013	940,537	79,915	3,741,890
คณะศิลปกรรมศาสตร์	1,921,860	-	-	-	1,921,860	1,191,619	14,013	1,205,631	300,000	3,427,491
คณะรัฐศาสตร์	2,252,480	-	144,324	-	2,396,804	1,068,704	20,000	1,088,704	349,940	3,835,448
สำนักงานอธิการบดี	21,392,540	25,651,714	3,543,672	-	50,587,926	19,493,802	20,653,555	40,147,358	13,237,175	103,972,459
สำนักวิทยบริการ	10,712,246	230,280	266,440	-	11,208,966	4,706,996	41,695	4,748,691	48,600	16,006,258
สำนักส่งเสริมและการศึกษาต่อเนื่อง	6,250,053	1,431,339	288,648	-	7,970,039	633,509	-	633,509	1,686,332	10,289,881
สถาบันวัฒนธรรมศึกษากัลยาณิวัฒนา	1,305,500	-	274,947	-	1,580,447	290,998	-	290,998	2,229,801	4,101,246
รวม	152,202,802	28,296,493	7,973,767	4,919,088	193,392,150	42,574,442	21,117,509	63,691,951	32,888,226	289,972,328

หมายเหตุ ** ไม่รวมโรงเรียนสาธิต

ตาราง 6 รายจ่ายจริงงบประมาณแผ่นดิน ปีงบประมาณ พ.ศ.2552 จำแนกตามคณะ/วิทยาลัย และหมวดรายจ่าย (เฉลี่ยจากหน่วยงานสนับสนุน)

คณะ/วิทยาลัย	เงินเดือนและ ค่าจ้างประจำ	ค่าจ้างชั่วคราว	ค่าตอบแทนใช้ สอยและวัสดุ	ค่าสาธารณูปโภค	เงินอุดหนุน	รวมทั้งสิ้น
คณะศึกษาศาสตร์	39,158,129	122,057	8,963,221	4,816,249	11,359,279	64,418,936
คณะมนุษยศาสตร์และสังคมศาสตร์	48,091,792	3,079,827	9,797,705	6,475,734	4,617,640	72,062,698
คณะวิทยาศาสตร์และเทคโนโลยี	60,246,182	279,363	12,760,363	4,910,838	8,504,050	86,700,798
วิทยาลัยอิสลามศึกษา	16,168,056	1,108,080	3,615,216	1,982,985	1,923,508	24,797,845
คณะวิทยาการสื่อสาร	6,921,595	329,760	2,679,523	1,552,043	1,053,806	12,536,728
คณะศิลปกรรมศาสตร์	3,072,049	-	1,642,054	399,201	547,280	5,660,584
คณะรัฐศาสตร์	5,264,773	-	2,191,853	980,458	966,528	9,403,612
รวม	178,922,576	4,919,088	41,649,935	21,117,509	28,972,093	275,581,201

หมายเหตุ : ไม่รวมรายจ่ายจริงจากสำนักส่งเสริมและการศึกษาต่อเนื่อง และสถาบันวัฒนธรรมศึกษากัลยาณิวัฒนา

ตาราง 7 รายจ่ายจริงงบประมาณแผ่นดิน ปีงบประมาณ พ.ศ. 2552 จำแนกตามคณะ/วิทยาลัย และหมวดงบประมาณ

คณะ/วิทยาลัย	งบบุคลากร			งบดำเนินงาน			เงินอุดหนุน และรายจ่ายอื่น			รวมทั้งสิ้น
	รายจ่ายส่วน ของคณะ	รายจ่าย ส่วนกลาง	รวม	รายจ่ายส่วน ของคณะ	รายจ่าย ส่วนกลาง	รวม	รายจ่ายส่วน ของคณะ	รายจ่าย ส่วนกลาง	รวม	
คณะศึกษาศาสตร์	25,077,824	14,202,362	39,280,186	3,461,315	10,318,156	13,779,470	8,305,899	3,053,380	11,359,279	64,418,936
คณะมนุษยศาสตร์และสังคมศาสตร์	32,093,422	19,078,197	51,171,619	2,412,941	13,860,497	16,273,439	516,000	4,101,640	4,617,640	72,062,698
คณะวิทยาศาสตร์และเทคโนโลยี	46,308,729	14,216,817	60,525,546	7,342,545	10,328,657	17,671,202	5,447,563	3,056,488	8,504,050	86,700,798
วิทยาลัยอิสลามศึกษา	11,524,695	5,751,441	17,276,136	1,419,722	4,178,479	5,598,200	687,000	1,236,508	1,923,508	24,797,845
คณะวิทยาการสื่อสาร	2,721,438	4,529,917	7,251,355	940,537	3,291,029	4,231,567	79,915	973,891	1,053,806	12,536,728
คณะศิลปกรรมศาสตร์	1,921,860	1,150,189	3,072,049	1,205,631	835,624	2,041,255	300,000	247,280	547,280	5,660,584
คณะรัฐศาสตร์	2,396,804	2,867,969	5,264,773	1,088,704	2,083,608	3,172,312	349,940	616,588	966,528	9,403,612
รวม	122,044,771	61,796,893	183,841,664	17,871,395	44,896,049	62,767,444	15,686,317	13,285,775	28,972,093	275,581,201

หมายเหตุ : ไม่รวมรายจ่ายจริงจากสำนักส่งเสริมและการศึกษาต่อเนื่อง และสถาบันวัฒนธรรมศึกษากัลยาณิวัฒนา

ตาราง 8 รายจ่ายจริงงบประมาณเงินรายได้ปีงบประมาณ พ.ศ. 2552 จำแนกตามคณะ/หน่วยงาน และหมวดรายจ่าย

คณะ/หน่วยงาน	งบบุคลากร	งบดำเนินงาน			เงินอุดหนุน	รายจ่ายอื่น	รวมทั้งสิ้น
	ค่าจ้าง	ค่าตอบแทน ใช้สอยและวัสดุ	ค่าสาธารณูปโภค	รวม			
คณะศึกษาศาสตร์	7,176,767	9,535,375	382,254	9,917,629	3,352,617	8,683,830	29,130,843
คณะมนุษยศาสตร์และสังคมศาสตร์	972,455	3,090,388	272,929	3,363,317	1,567,950	6,684,869	12,588,591
คณะวิทยาศาสตร์และเทคโนโลยี	815,978	2,235,890	492,303	2,728,193	3,248,836	931,650	7,724,656
วิทยาลัยอิสลามศึกษา	437,577	1,107,747	20,859	1,128,606	763,619	2,335,083	4,664,885
คณะวิทยาการสื่อสาร	336,811	855,205	8,609	863,814	3,439,289	843,334	5,483,248
คณะศิลปกรรมศาสตร์	111,787	339,944	12,000	351,944	180,000	209,739	853,470
คณะรัฐศาสตร์	144,745	407,604	8,665	416,269	28,178	3,170,416	3,759,608
สำนักงานอธิการบดี	5,227,684	14,474,918	4,087,027	18,561,945	8,914,388	7,323,810	40,027,827
สำนักวิทยบริการ	1,070,087	3,260,724	22,130	3,282,854	34,690	401,859	4,789,489
สำนักส่งเสริมและการศึกษาต่อเนื่อง	244,328	355,926	12,000	367,926	441,623	161,500	1,215,377
สถาบันวัฒนธรรมศึกษากัลยาณิวัฒนา	1,065,107	1,071,879	82,635	1,154,514	7,963,771	2,097,255	12,280,647
รวม	17,603,326	36,735,600	5,401,411	42,137,010	29,934,961	32,843,343	122,518,640

ตาราง 9 รายจ่ายจริงงบประมาณเงินรายได้ ปีงบประมาณ พ.ศ. 2552 จำแนกตามคณะ และหมวดรายจ่าย (เฉลี่ยจากหน่วยงานสนับสนุน)

	ค่าจ้างชั่วคราว	ค่าตอบแทน ใช้สอยและวัสดุ	ค่าสาธารณูปโภค	เงินอุดหนุน	รายจ่ายอื่น	รวมทั้งสิ้น
คณะศึกษาศาสตร์	8,624,141	13,611,438	1,326,633	5,409,323	10,459,368	39,430,904
คณะมนุษยศาสตร์และสังคมศาสตร์	2,916,730	8,565,810	1,541,525	4,330,747	9,069,970	26,424,782
คณะวิทยาศาสตร์และเทคโนโลยี	2,264,825	6,316,101	1,437,644	5,307,635	2,708,995	18,035,200
วิทยาลัยอิสลามศึกษา	1,023,711	2,758,405	403,298	1,596,510	3,054,112	8,836,036
คณะวิทยาการสื่อสาร	798,459	2,155,286	309,824	4,095,286	1,409,651	8,768,506
คณะศิลปกรรมศาสตร์	229,004	670,047	88,481	346,564	353,532	1,687,628
คณะรัฐศาสตร์	437,022	1,230,708	199,369	443,501	3,528,961	5,839,562
รวม	16,293,891	35,307,794	5,306,775	21,529,566	30,584,589	109,022,616

หมายเหตุ : ไม่รวมรายจ่ายจริงจากสำนักส่งเสริมและการศึกษาต่อเนื่อง และสถาบันวัฒนธรรมศึกษากัลยาณิวัฒนา

ตาราง 10 รายจ่ายจริงงบประมาณเงินรายได้ ปีงบประมาณ พ.ศ. 2552 จำแนกตามคณะ และหมวดงบประมาณ

คณะ	งบบุคลากร			งบดำเนินงาน			เงินอุดหนุน และรายจ่ายอื่น			รวมทั้งสิ้น
	รายจ่ายส่วน ของคณะ	รายจ่าย ส่วนกลาง	รวม	รายจ่ายส่วน ของคณะ	รายจ่าย ส่วนกลาง	รวม	รายจ่ายส่วน ของคณะ	รายจ่าย ส่วนกลาง	รวม	
คณะศึกษาศาสตร์	7,176,767	1,447,374	8,624,141	9,917,629	5,020,442	14,938,071	12,036,447	3,832,244	15,868,691	39,430,904
คณะมนุษยศาสตร์และสังคมศาสตร์	972,455	1,944,274	2,916,730	3,363,317	6,744,018	10,107,335	8,252,819	5,147,898	13,400,717	26,424,782
คณะวิทยาศาสตร์และเทคโนโลยี	815,978	1,448,847	2,264,825	2,728,193	5,025,552	7,753,745	4,180,485	3,836,145	8,016,630	18,035,200
วิทยาลัยอิสลามศึกษา	437,577	586,134	1,023,711	1,128,606	2,033,097	3,161,703	3,098,702	1,551,920	4,650,621	8,836,036
คณะวิทยาการสื่อสาร	336,811	461,648	798,459	863,814	1,601,296	2,465,110	4,282,623	1,222,314	5,504,937	8,768,506
คณะศิลปกรรมศาสตร์	111,787	117,217	229,004	351,944	406,584	758,528	389,739	310,357	700,096	1,687,628
คณะรัฐศาสตร์	144,745	292,277	437,022	416,269	1,013,808	1,430,078	3,198,594	773,868	3,972,462	5,839,562
รวม	9,996,120	6,297,771	16,293,891	18,769,772	21,844,798	40,614,570	35,439,408	16,674,747	52,114,155	109,022,616

หมายเหตุ : ไม่รวมรายจ่ายจริงจากสำนักส่งเสริมและการศึกษาต่อเนื่อง และสถาบันวัฒนธรรมศึกษากัลยาณิวัฒนา

ตาราง 11 รายจ่ายจริงงบประมาณแผ่นดินและเงินรายได้ ปีงบประมาณ พ.ศ. 2552 จำแนกตามคณะ/หน่วยงาน และหมวดรายจ่าย

คณะ/หน่วยงาน	งบบุคลากร				งบดำเนินงาน			เงินอุดหนุน	รายจ่ายอื่น	รวมทั้งสิ้น
	เงินเดือน ค่าจ้างประจำ	ค่าตอบแทน พนักงานราชการ	ค่าจ้าง ชั่วคราว	รวม	ค่าตอบแทน ใช้สอยและวัสดุ	ค่า สาธารณูปโภค	รวม			
คณะศึกษาศาสตร์ *	23,826,390	1,129,377	7,298,824	32,254,591	12,936,690	442,253	13,378,944	11,658,516	8,683,830	65,975,881
คณะมนุษยศาสตร์และสังคมศาสตร์	28,184,172	829,423	4,052,283	33,065,878	5,416,720	359,538	5,776,258	2,083,950	6,684,869	47,610,955
คณะวิทยาศาสตร์และเทคโนโลยี	45,231,841	797,524	1,095,341	47,124,706	9,428,686	642,052	10,070,738	8,696,398	931,650	66,823,492
วิทยาลัยอิสลามศึกษา	10,127,967	288,648	1,545,657	11,962,272	2,470,593	77,735	2,548,328	1,450,619	2,335,083	18,296,301
คณะวิทยาการสื่อสาร	1,980,914	410,764	666,571	3,058,249	1,760,729	43,622	1,804,351	3,519,204	843,334	9,225,138
คณะศิลปกรรมศาสตร์	1,921,860	-	111,787	2,033,647	1,531,562	26,013	1,557,575	480,000	209,739	4,280,961
คณะรัฐศาสตร์	2,252,480	144,324	144,745	2,541,549	1,476,308	28,665	1,504,973	378,118	3,170,416	7,595,056
สำนักงานอธิการบดี	47,044,254	3,543,672	5,227,684	55,815,610	33,968,720	24,740,582	58,709,302	22,151,564	7,323,810	144,000,286
สำนักวิทยบริการ	10,942,526	266,440	1,070,087	12,279,054	7,967,720	63,825	8,031,545	83,290	401,859	20,795,747
สำนักส่งเสริมและการศึกษาต่อเนื่อง	7,681,391	288,648	244,328	8,214,367	989,435	12,000	1,001,435	2,127,955	161,500	11,505,258
สถาบันวัฒนธรรมศึกษากัลยาณิวัฒนา	1,305,500	274,947	1,065,107	2,645,554	1,362,877	82,635	1,445,513	10,193,572	2,097,255	16,381,893
	180,499,295	7,973,767	22,522,414	210,995,476	79,310,042	26,518,919	105,828,962	62,823,186	32,843,343	412,490,968

หมายเหตุ : * ไม่รวมโรงเรียนสาธิต