



การวิเคราะห์ค่าใช้จ่ายต่อหัวนักศึกษา
ประจำปีงบประมาณ พ.ศ. 2554
มหาวิทยาลัยสงขลานครินทร์ วิทยาเขตปัตตานี

กองแผนงานวิทยาเขตปัตตานี
สำนักงานอธิการบดี วิทยาเขตปัตตานี
กุมภาพันธ์ 2555

คำนำ

มหาวิทยาลัยสงขลานครินทร์ วิทยาเขตปัตตานี เป็นสถาบันการศึกษาระดับอุดมศึกษา ซึ่งมีการบริหารจัดการด้านงบประมาณที่ได้รับจัดสรรจากรัฐบาลส่วนหนึ่ง กับงบประมาณเงินรายได้อีกส่วนหนึ่ง เพื่อเป็นค่าใช้จ่ายในการดำเนินการจัดการศึกษา การศึกษาค่าใช้จ่ายต่อหัวนักศึกษา ประจำปีงบประมาณ พ.ศ. 2554 ในส่วนที่เป็นงบดำเนินการ ทำให้ทราบค่าใช้จ่ายโดยประมาณที่รัฐบาลต้องจ่ายให้นักศึกษาแต่ละคน ดังนั้นผลการศึกษาที่ได้จะเป็นแนวทางในการจัดทำงบประมาณประจำปี อีกทั้งเป็นข้อมูลพื้นฐานของคณะ/หน่วยงาน และมหาวิทยาลัยที่จะได้ทราบค่าใช้จ่ายเฉลี่ยในการผลิตบัณฑิตแต่ละคน เพื่อเป็นประโยชน์สำหรับผู้บริหารในการวางแผนและกำหนดนโยบายในการจัดการศึกษาให้มีประสิทธิภาพและบรรลุเป้าหมายสูงสุด รวมทั้งเป็นประโยชน์ต่อผู้เกี่ยวข้อง และผู้สนใจทั่วไป

งานวิจัยสถาบันและจัดการทั่วไป
กองแผนงานวิทยาเขตปัตตานี
กุมภาพันธ์ 2555

สารบัญ

	หน้า
บทที่ 1 บทนำ	1
บทที่ 2 วิธีเก็บรวบรวมข้อมูลและการวิเคราะห์	4
บทที่ 3 ผลการวิเคราะห์ข้อมูล	6
ภาคผนวก	29

สารบัญตาราง

		หน้า
ตาราง 1	รายจ่ายจริงหมวดงบดำเนินการ ปีงบประมาณ พ.ศ. 2554 จำแนกตามคณะ/ หน่วยงานและแหล่งงบประมาณ	7
ตาราง 2	จำนวนนักศึกษาเต็มเวลา (FTES) ระดับปริญญาตรีหรือเทียบเท่า ปีงบประมาณ พ.ศ. 2554	8
ตาราง 3	จำนวนนักศึกษาหัวจริง ปีงบประมาณ พ.ศ. 2554 จำแนกตามคณะ/วิทยาลัยและ ระดับการศึกษา	9
ตาราง 4	ค่าใช้จ่ายต่อหัวนักศึกษา ปีงบประมาณ พ.ศ. 2554 จำแนกตามคณะ/วิทยาลัยและ หมวดรายจ่าย	10
ตาราง 5	ค่าใช้จ่ายต่อหัวนักศึกษา ปีงบประมาณ พ.ศ. 2554 จำแนกตามคณะ/วิทยาลัย แหล่งงบประมาณ และงบรายจ่าย	11
ตาราง 6	จำนวนนักศึกษาหัวจริง ปีงบประมาณ พ.ศ.2554 (ภาคการศึกษาที่ 2/2553 และ 1/2254) จำแนกตามคณะ/วิทยาลัย และระดับการศึกษา	30
ตาราง 7	จำนวนหน่วยกิตนักศึกษา ปีงบประมาณ พ.ศ.2554 (ภาคการศึกษาที่ 2/2553 และ 1/2254) จำแนกตามคณะ/วิทยาลัย และระดับการศึกษา	31
ตาราง 8	จำนวนนักศึกษาเต็มเวลา (FTES) ปีงบประมาณ พ.ศ.2554 (ภาคการศึกษาที่ 2/2553 และ 1/2254) จำแนกตามคณะและระดับการศึกษา	32
ตาราง 9	จำนวนนักศึกษาเต็มเวลา (FTES) ปรับเป็นปริญญาตรีหรือเทียบเท่า ปีงบประมาณ พ.ศ.2554 (ภาคการศึกษาที่ 2/2553 และ 1/2554) จำแนกตามคณะ/วิทยาลัย	33
ตาราง 10	รายจ่ายจริงงบประมาณแผ่นดิน ปีงบประมาณ พ.ศ.2554 จำแนกตามคณะ/ หน่วยงานและหมวดรายจ่าย	34
ตาราง 11	รายจ่ายจริงงบประมาณแผ่นดิน ปีงบประมาณ พ.ศ.2554 จำแนกตามคณะ/วิทยาลัย และหมวดรายจ่าย (เฉลี่ยจากสำนักงานอธิการบดีและสำนักวิทยบริการ)	35
ตาราง 12	รายจ่ายจริงงบประมาณแผ่นดิน ปีงบประมาณ พ.ศ.2554 จำแนกตามคณะ/วิทยาลัย และงบรายจ่าย (เฉลี่ยจากสำนักงานอธิการบดีและสำนักวิทยบริการ)	36
ตาราง 13	รายจ่ายจริงงบประมาณเงินรายได้ ปีงบประมาณ พ.ศ.2554 จำแนกตามคณะ/ หน่วยงานและหมวดรายจ่าย	37
ตาราง 14	รายจ่ายจริงงบประมาณเงินรายได้ ปีงบประมาณ พ.ศ.2554 จำแนกตามคณะ/ วิทยาลัย และหมวดรายจ่าย (เฉลี่ยจากสำนักงานอธิการบดีและสำนักวิทยบริการ)	38
ตาราง 15	รายจ่ายจริงงบประมาณเงินรายได้ ปีงบประมาณ พ.ศ.2554 จำแนกตามคณะ/ วิทยาลัยและงบรายจ่าย (เฉลี่ยจากสำนักงานอธิการบดีและสำนักวิทยบริการ)	39
ตาราง 16	รายจ่ายจริงงบประมาณแผ่นดินและเงินรายได้ ปีงบประมาณ พ.ศ.2554 จำแนกตาม คณะ/หน่วยงานและหมวดรายจ่าย	40
ตาราง 17	เกณฑ์มาตรฐานของค่าใช้จ่ายทั้งหมดต่อจำนวนนักศึกษาเต็มเวลาเทียบเท่า โดย สำนักงานรับรองมาตรฐานและประเมินคุณภาพการศึกษา (สมศ.)	41

สารบัญแผนภูมิ

		หน้า
แผนภูมิ 1	รายจ่ายจริงหมวดงบดำเนินการ ปีงบประมาณ พ.ศ. 2554 จำแนกตามงบรายจ่ายและแหล่งงบประมาณ	6
แผนภูมิ 2	ค่าใช้จ่ายต่อหัวนักศึกษา ปีงบประมาณ พ.ศ. 2554 จำแนกตามหมวดรายจ่าย	10
แผนภูมิ 3	ค่าใช้จ่ายต่อหัวนักศึกษา ปีงบประมาณ พ.ศ. 2554 จำแนกตามคณะ/หน่วยงานและแหล่งงบประมาณ	12
แผนภูมิ 4	เปรียบเทียบค่าใช้จ่ายต่อหัวนักศึกษา ปีงบประมาณ พ.ศ. 2553 และ พ.ศ. 2554 จำแนกตามคณะ/หน่วยงาน	13
แผนภูมิ 5	เปรียบเทียบค่าใช้จ่ายต่อหัวนักศึกษา ปีงบประมาณ พ.ศ. 2553 และ พ.ศ. 2554 จำแนกตามงบรายจ่าย	14
แผนภูมิ 6	ค่าใช้จ่ายต่อหัวนักศึกษา ปีงบประมาณ พ.ศ. 2554 คณะศึกษาศาสตร์ จำแนกตามงบรายจ่ายและแหล่งงบประมาณ	15
แผนภูมิ 7	ค่าใช้จ่ายต่อหัวนักศึกษา ปีงบประมาณ พ.ศ. 2554 คณะศึกษาศาสตร์ จำแนกตามหมวดรายจ่าย	16
แผนภูมิ 8	ค่าใช้จ่ายต่อหัวนักศึกษา ปีงบประมาณ พ.ศ. 2554 คณะมนุษยศาสตร์และสังคมศาสตร์ จำแนกตามงบรายจ่ายและแหล่งงบประมาณ	17
แผนภูมิ 9	ค่าใช้จ่ายต่อหัวนักศึกษา ปีงบประมาณ พ.ศ. 2554 คณะมนุษยศาสตร์และสังคมศาสตร์ จำแนกตามหมวดรายจ่าย	18
แผนภูมิ 10	ค่าใช้จ่ายต่อหัวนักศึกษา ปีงบประมาณ พ.ศ. 2554 คณะวิทยาศาสตร์และเทคโนโลยี จำแนกตามงบรายจ่ายและแหล่งงบประมาณ	19
แผนภูมิ 11	ค่าใช้จ่ายต่อหัวนักศึกษา ปีงบประมาณ พ.ศ. 2554 คณะวิทยาศาสตร์และเทคโนโลยี จำแนกตามหมวดรายจ่าย	20
แผนภูมิ 12	ค่าใช้จ่ายต่อหัวนักศึกษา ปีงบประมาณ พ.ศ. 2554 วิทยาลัยอิสลามศึกษา จำแนกตามงบรายจ่ายและแหล่งงบประมาณ	21
แผนภูมิ 13	ค่าใช้จ่ายต่อหัวนักศึกษา ปีงบประมาณ พ.ศ. 2554 วิทยาลัยอิสลามศึกษา จำแนกตามหมวดรายจ่าย	22
แผนภูมิ 14	ค่าใช้จ่ายต่อหัวนักศึกษา ปีงบประมาณ พ.ศ. 2554 คณะวิทยาการสื่อสาร จำแนกตามงบรายจ่ายและแหล่งงบประมาณ	23
แผนภูมิ 15	ค่าใช้จ่ายต่อหัวนักศึกษา ปีงบประมาณ พ.ศ. 2554 คณะวิทยาการสื่อสาร จำแนกตามหมวดรายจ่าย	24
แผนภูมิ 16	ค่าใช้จ่ายต่อหัวนักศึกษา ประจำปีงบประมาณ พ.ศ. 2554 คณะศิลปกรรมศาสตร์ จำแนกตามหมวดรายจ่าย	25
แผนภูมิ 17	ค่าใช้จ่ายต่อหัวนักศึกษา ปีงบประมาณ พ.ศ. 2554 คณะศิลปกรรมศาสตร์ จำแนกตามหมวดรายจ่าย	26

สารบัญแผนภูมิ (ต่อ)

		หน้า
แผนภูมิ 18	ค่าใช้จ่ายต่อหัวนักศึกษา ปีงบประมาณ พ.ศ. 2554 คณะรัฐศาสตร์ จำแนกตามงบรายจ่ายและแหล่งงบประมาณ	27
แผนภูมิ 19	ค่าใช้จ่ายต่อหัวนักศึกษา ปีงบประมาณ พ.ศ. 2554 คณะรัฐศาสตร์ จำแนกตามหมวดรายจ่าย	28

บทที่ 1

บทนำ

มหาวิทยาลัยสงขลานครินทร์ วิทยาเขตปัตตานี เป็นสถาบันการศึกษาระดับอุดมศึกษาที่มุ่งผลิตกำลังคนที่สนองความต้องการของท้องถิ่น โดยมีภารกิจหลัก 4 ประการ ได้แก่ การผลิตบัณฑิต การสร้างองค์ความรู้หรือการวิจัย การบริการวิชาการ และการทำนุบำรุงส่งเสริมวัฒนธรรม ในภารกิจทั้งหมดของมหาวิทยาลัยฯ ภารกิจที่สำคัญที่สุด คือ การผลิตบัณฑิตที่มีคุณภาพ ซึ่งแต่ละปีรัฐบาลและมหาวิทยาลัยฯ ต้องเสียค่าใช้จ่ายในการดำเนินการเพื่อผลิตบัณฑิตเป็นจำนวนมาก โดยเฉพาะอย่างยิ่งส่วนที่เป็นงบดำเนินการ ได้แก่ ค่าใช้จ่ายเกี่ยวกับเงินเดือน ค่าจ้างประจำ ค่าจ้างชั่วคราว ค่าตอบแทน ค่าใช้สอย และวัสดุ ค่าสาธารณูปโภค เงินอุดหนุน และรายจ่ายอื่น ทั้งในส่วนของงบประมาณแผ่นดินและงบประมาณเงินรายได้

ดังนั้น การศึกษาค่าใช้จ่ายต่อหัวนักศึกษา จึงมีความสำคัญและเป็นแนวทางในการวางแผนบริหารจัดการ การพิจารณาจัดสรรงบประมาณ เพื่อให้เกิดการใช้จ่ายงบประมาณทั้งที่ได้รับการจัดสรรจากงบประมาณแผ่นดิน และงบประมาณเงินรายได้ของมหาวิทยาลัย ในการจัดการศึกษาให้มีประสิทธิภาพ

วัตถุประสงค์

1. เพื่อศึกษาค่าใช้จ่ายงบประมาณแผ่นดินและงบประมาณเงินรายได้ของแต่ละคณะ/วิทยาลัย ในส่วนของงบดำเนินการ ปีงบประมาณ พ.ศ. 2554
2. เพื่อศึกษาค่าใช้จ่ายต่อหัวนักศึกษา ปีงบประมาณ พ.ศ. 2554 จำแนกตามคณะ/วิทยาลัย
3. เพื่อศึกษาและเปรียบเทียบค่าใช้จ่ายต่อหัวนักศึกษา จากงบประมาณแผ่นดินและงบประมาณเงินรายได้ ปีงบประมาณ พ.ศ. 2554

ขอบเขตการศึกษา

1. การศึกษาค่าใช้จ่ายต่อหัวนักศึกษา ดำเนินการศึกษาของปีการศึกษา พ.ศ. 2554
2. งบประมาณที่นำมาวิเคราะห์ เป็นรายจ่ายจริงจากงบประมาณแผ่นดินและงบประมาณเงินรายได้ เฉพาะส่วนงบดำเนินการ ได้แก่ เงินเดือน ค่าจ้างประจำ ค่าตอบแทนพนักงานมหาวิทยาลัยและพนักงานราชการ ค่าจ้างชั่วคราว ค่าตอบแทน ค่าใช้สอยและวัสดุ ค่าสาธารณูปโภค เงินอุดหนุน และรายจ่ายอื่น ปีงบประมาณ พ.ศ. 2554
3. รายจ่ายจริงที่นำมาวิเคราะห์ ประกอบด้วยส่วนที่เป็นรายจ่ายของคณะ/วิทยาลัยโดยตรง และรายจ่ายส่วนกลางของหน่วยงานสนับสนุนการเรียนการสอน ได้แก่ สำนักงานอธิการบดีและสำนักวิทยบริการ โดยเฉลี่ยตามจำนวนนักศึกษาเต็มเวลาของแต่ละคณะ/วิทยาลัย

ข้อตกลงเบื้องต้น

1. การคำนวณปริมาณงานสอนของคณะ/วิทยาลัย จะคำนวณเฉพาะรายวิชาที่คณะ/วิทยาลัย เปิดสอนในภาคการศึกษา 2/2553 และ 1/2554

2. การคำนวณค่าใช้จ่ายต่อหัวนักศึกษา คำนวณจากรายจ่ายจริงของคณะ/วิทยาลัย ที่จัดการเรียนการสอนและหน่วยงานสนับสนุนการเรียนการสอน ปีงบประมาณ พ.ศ. 2554 คือ สำนักงานอธิการบดีและสำนักวิทยบริการ ทั้งนี้ไม่รวมการจัดการเรียนการสอนและงบประมาณในส่วนของโรงเรียนสาธิต และโรงเรียนอนุบาลสาธิต
3. รายจ่ายจริงปีงบประมาณ พ.ศ. 2554 ของสำนักส่งเสริมและการศึกษาต่อเนื่อง และสถาบันวัฒนธรรมศึกษากัลยาณิวัฒนา ไม่นำมาคำนวณค่าใช้จ่ายต่อหัวนักศึกษา เนื่องจากเป็นหน่วยงานบริการวิชาการ
4. ไม่นับรวมนักศึกษาหัวจริง นักศึกษาเต็มเวลา และค่าใช้จ่ายในส่วนของจัดการเรียนการสอนของภาคค่ำและภาคสมทบ

คำจำกัดความ

1. คณะ/วิทยาลัย หมายถึง หน่วยงานที่ทำหน้าที่จัดการเรียนการสอนในมหาวิทยาลัยสงขลานครินทร์ วิทยาเขตปัตตานี ภาคการศึกษา 2/2553 และ 1/2554
 - (1) คณะศึกษาศาสตร์ (ศษ.)
 - (2) คณะมนุษยศาสตร์และสังคมศาสตร์ (มส.)
 - (3) คณะวิทยาศาสตร์และเทคโนโลยี (วทท.)
 - (4) วิทยาลัยอิสลามศึกษา (วอศ.)
 - (5) คณะวิทยาการสื่อสาร (วสส.)
 - (6) คณะศิลปกรรมศาสตร์ (ศปศ.)
 - (7) คณะรัฐศาสตร์ (รศ.)
2. หน่วยงานส่วนกลาง หมายถึง หน่วยงานที่ทำหน้าที่สนับสนุนและให้บริการในการจัดการเรียนการสอน ประกอบด้วย
 - (1) สำนักงานอธิการบดี (สนอ.)
 - (2) สำนักส่งเสริมและการศึกษาต่อเนื่อง (สส.)
 - (3) สำนักวิทยบริการ (สวก.)
 - (4) สถาบันวัฒนธรรมศึกษากัลยาณิวัฒนา (สถาบันวัฒฯ)
3. จำนวนหน่วยกิตนักศึกษา (Student Credit Hour: SCH) หมายถึง ผลรวมระหว่างจำนวนนักศึกษาที่ลงทะเบียนเรียนในแต่ละรายวิชากับจำนวนหน่วยกิตของวิชานั้น ๆ
4. จำนวนนักศึกษาเต็มเวลา (Full Time Equivalent Student: FTES) หมายถึง จำนวนนักศึกษาที่ลงทะเบียนเรียนตามเกณฑ์จำนวนหน่วยกิตมาตรฐานที่ทบวงมหาวิทยาลัยกำหนด คือ นักศึกษา 1 คน ใน 1 ปีการศึกษา จะต้องลงทะเบียนเรียน 36 หน่วยกิต สำหรับปริญญาตรี และ 24 หน่วยกิต สำหรับระดับบัณฑิตศึกษา
5. นักศึกษาหัวจริง หมายถึง นักศึกษาภาคปกติที่สังกัดคณะนั้น ๆ และมีสถานภาพเป็นนักศึกษาในภาคการศึกษาที่ 2/2553 ถึง 1/2554
6. นักศึกษาระดับบัณฑิตศึกษา ประกอบด้วยนักศึกษาระดับประกาศนียบัตรบัณฑิต ระดับปริญญาโท และระดับปริญญาเอก

7. ค่าใช้จ่ายต่อหัวนักศึกษา (Cost per Student Head) หมายถึง ค่าใช้จ่ายจากงบประมาณแผ่นดินและงบประมาณเงินรายได้ ส่วนที่เป็นงบดำเนินการ ที่มหาวิทยาลัยจ่ายจริงในการจัดการศึกษาแก่นักศึกษา 1 คน ในเวลา 1 ปีการศึกษา
8. งบดำเนินการ หมายถึง งบประมาณสำหรับใช้ในการดำเนินการ ได้แก่ เงินเดือนและค่าจ้างประจำ ค่าตอบแทนพนักงานมหาวิทยาลัยและพนักงานราชการ ค่าจ้างชั่วคราว ค่าตอบแทนค่าใช้จ่ายและวัสดุ ค่าสาธารณูปโภค เงินอุดหนุน และรายจ่ายอื่น ทั้งในส่วนของงบประมาณแผ่นดินและงบประมาณเงินรายได้ ปีงบประมาณ พ.ศ. 2554
9. รายจ่ายจริงจากงบประมาณแผ่นดิน และงบประมาณเงินรายได้ หมายถึง ค่าใช้จ่ายที่เบิกจ่ายในปีงบประมาณ พ.ศ. 2553 (1 ต.ค. 2553 ถึง 30 ก.ย. 2554) ที่ได้รับการอนุมัติและดำเนินการถึงขั้นเบิกจ่ายได้ และรายจ่ายจากเงินเหลื่อมปี

ประโยชน์ที่คาดว่าจะได้รับ

1. ทำให้ทราบจำนวนนักศึกษาหัวจริง จำนวนหน่วยกิตนักศึกษา และจำนวนนักศึกษาเต็มเวลาในแต่ละคณะ/วิทยาลัย
2. ทำให้ทราบค่าใช้จ่ายต่อหัวนักศึกษาในการดำเนินการผลิตบัณฑิตของแต่ละคณะ/วิทยาลัย
3. เป็นข้อมูลประกอบการวิเคราะห์ และการจัดสรรงบประมาณประจำปีให้แก่คณะ/หน่วยงานของมหาวิทยาลัย
4. เป็นข้อมูลเปรียบเทียบการจัดสรรงบประมาณกับสถาบันการศึกษาอื่น ๆ ที่การจัดการเรียนการสอนในสาขาวิชาที่ใกล้เคียงกัน

บทที่ 2

วิธีเก็บรวบรวมข้อมูลและการวิเคราะห์

การเก็บรวบรวมข้อมูล

1. ข้อมูลรายจ่ายจริงหมวดงบดำเนินการจากงบประมาณแผ่นดินและงบประมาณเงินรายได้ ปีงบประมาณ พ.ศ. 2554 จากงานการเงินและบัญชี กองธุรการ วิทยาเขตปัตตานี
2. ข้อมูลนักศึกษาหัวจริง (Student by Seat Count) ประจำภาคการศึกษาที่ 2/2553 ถึง 1/2554 จากงานทะเบียนและสถิตินักศึกษา กองบริการการศึกษา วิทยาเขตปัตตานี
3. ข้อมูลจำนวนนักศึกษาเต็มเวลา (Full Time Equivalent Student: FTES) เป็นข้อมูลจากการลงทะเบียนเรียนของนักศึกษา ในภาคการศึกษาที่ 2/2553 ถึง 1/2554 จากระบบ Intranet Pattani หัวข้อระบบคำนวณนักศึกษาเทียบเท่าเต็มเวลา (FTES) (<http://intranet.pn.psu.ac.th/ftes/index.php>)

การวิเคราะห์ข้อมูล

กองแผนงานวิทยาเขตปัตตานี ประมวลข้อมูลของคณะ/หน่วยงานต่าง ๆ จำแนกตามภาควิชา และรายคณะ/วิทยาลัย ที่เปิดสอนในภาคการศึกษาที่ 2/2553 ถึง 1/2554 และคำนวณโดยใช้สูตรการคำนวณดังนี้

1. นักศึกษาเต็มเวลา (FTES)

- ระดับปริญญาตรี

$$FTES = \frac{\text{จำนวนหน่วยกิตนักศึกษา (SCH) ภาค 2/2553} + \text{จำนวนหน่วยกิตนักศึกษา (SCH) ภาค 1/2554}}{36}$$

- ระดับบัณฑิตศึกษา

$$FTES = \frac{\text{จำนวนหน่วยกิตนักศึกษา (SCH) ภาค 2/2553} + \text{จำนวนหน่วยกิตนักศึกษา (SCH) ภาค 1/2554}}{24}$$

2. การปรับค่าหน่วยกิตนักศึกษาเต็มเวลาระดับบัณฑิตศึกษาเป็นระดับปริญญาตรี

- คณะที่สอนด้านมนุษยศาสตร์ สังคมศาสตร์ และศึกษาศาสตร์ ได้แก่ คณะศึกษาศาสตร์ คณะมนุษยศาสตร์และสังคมศาสตร์ วิทยาลัยอิสลามศึกษา คณะวิทยาการสื่อสาร คณะศิลปกรรมศาสตร์ และคณะรัฐศาสตร์ จะมีน้ำหนักหน่วยกิตเท่ากับ 1.5 เท่า ของระดับปริญญาตรี ซึ่งมาจากจำนวนหน่วยกิตที่กำหนดในหนึ่งปีการศึกษา

$$\begin{aligned} 24 \text{ หน่วยกิตบัณฑิตศึกษา} &= 36 \text{ หน่วยกิตปริญญาตรี} \\ 1 \text{ หน่วยกิตบัณฑิตศึกษา} &= 36/24 \text{ หน่วยกิตปริญญาตรี} \\ &= 1.5 \text{ หน่วยกิตปริญญาตรี} \end{aligned}$$

- คณะที่สอนด้านวิทยาศาสตร์ คือ คณะวิทยาศาสตร์และเทคโนโลยี จะบวกค่าน้ำหนักเพิ่มจากคณะที่สอนด้านมนุษยศาสตร์ สังคมศาสตร์ และศึกษาศาสตร์ 1 หน่วยกิต จึงมีน้ำหนักหน่วยกิตเท่ากับ 2.5 เท่า ของระดับปริญญาตรี

3. สูตรที่ใช้ในการคำนวณค่าใช้จ่ายต่อหัวนักศึกษา

การวิเคราะห์ข้อมูลค่าใช้จ่ายต่อหัวนักศึกษา จะวิเคราะห์ 2 แบบ คือ

แบบที่ 1 ค่าใช้จ่ายต่อหัวนักศึกษา คำนวณจากนักศึกษาเต็มเวลา (FTES)

$$\text{ค่าใช้จ่ายต่อหัวนักศึกษา} = \frac{\text{ค่าใช้จ่ายจริงหมวดงบดำเนินการ}}{\text{จำนวนนักศึกษาเต็มเวลา}}$$

แบบที่ 2 ค่าใช้จ่ายต่อหัวนักศึกษา คำนวณจากนักศึกษาหัวจริง

$$\text{ค่าใช้จ่ายต่อหัวนักศึกษา} = \frac{\text{ค่าใช้จ่ายจริงหมวดงบดำเนินการ}}{\text{จำนวนนักศึกษาหัวจริง}}$$

บทที่ 3

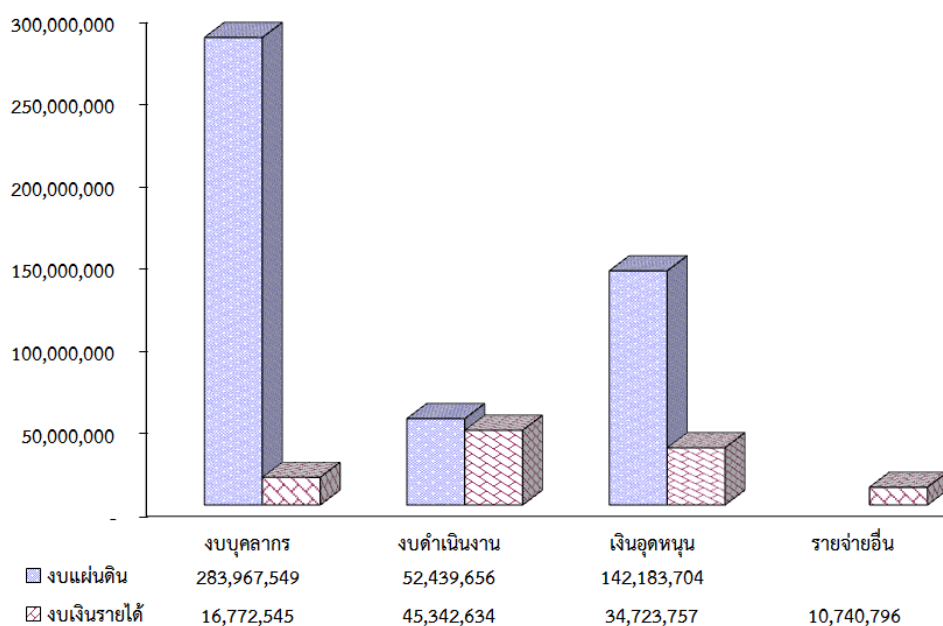
ผลการวิเคราะห์ข้อมูล

การศึกษาค่าใช้จ่ายต่อหัวนักศึกษา มหาวิทยาลัยสงขลานครินทร์ วิทยาเขตปัตตานี ปีงบประมาณ พ.ศ. 2554 ประกอบด้วยผลการวิเคราะห์ ข้อมูลทั่วไป และข้อมูลค่าใช้จ่ายต่อหัวนักศึกษา โดยข้อมูลทั่วไป ประกอบด้วยรายจ่ายจริงจากงบประมาณแผ่นดินและงบประมาณเงินรายได้ นักศึกษาเต็มเวลา และนักศึกษาหัวจริง สำหรับข้อมูลค่าใช้จ่ายต่อหัวนักศึกษา ประกอบด้วยค่าใช้จ่ายต่อหัวนักศึกษาที่คำนวณจากจำนวนนักศึกษาเต็มเวลา และจากจำนวนนักศึกษาหัวจริง

ข้อมูลทั่วไป

1. รายจ่ายจริง ปีงบประมาณ พ.ศ. 2554

แผนภูมิ 1 รายจ่ายจริงหมวดงบดำเนินการ ปีงบประมาณ พ.ศ. 2554 จำแนกตามงบรายจ่ายและแหล่งงบประมาณ



ปีงบประมาณ พ.ศ. 2554 วิทยาเขตปัตตานี มีรายจ่ายจริงหมวดงบดำเนินการ ที่ใช้ในการจัดการเรียนการสอนจากงบประมาณแผ่นดิน เป็นเงิน 478,590,908.95 บาท จากงบประมาณเงินรายได้ เป็นเงิน 107,579,731.80 บาท รวมเป็นเงินทั้งสิ้น 586,170,640.75 บาท

ตาราง 1 รายจ่ายจริงหมวดงบดำเนินการ ปีงบประมาณ พ.ศ. 2554 จำแนกตามคณะ/หน่วยงาน
และแหล่งงบประมาณ

หน่วย: บาท

คณะ/หน่วยงาน	รายจ่ายจริง		
	งบแผ่นดิน	งบเงินรายได้	รวม
คณะที่จัดการเรียนการสอน	294,033,499.24	46,650,901.22	340,684,400.46
- คณะศึกษาศาสตร์ **	64,961,499.85	15,020,881.66	79,982,381.51
- คณะมนุษยศาสตร์และสังคมศาสตร์	61,027,160.10	9,156,186.89	70,183,346.99
- คณะวิทยาศาสตร์และเทคโนโลยี	113,669,585.01	7,937,510.71	121,607,095.72
- วิทยาลัยอิสลามศึกษา	22,710,333.90	3,618,254.58	26,328,588.48
- คณะวิทยาการสื่อสาร	11,763,657.60	6,003,583.05	17,767,240.65
- คณะศิลปกรรมศาสตร์	7,353,202.30	735,030.46	8,088,232.76
- คณะรัฐศาสตร์	10,106,934.90	4,179,453.87	14,286,388.77
- โครงการจัดตั้งคณะพยาบาลศาสตร์ วิทยาเขตปัตตานี	2,441,125.58		2,441,125.58
หน่วยงานสนับสนุนการเรียนการสอน	184,557,409.71	60,928,830.58	245,486,240.29
- สำนักงานอธิการบดี	141,906,342.89	42,852,085.65	184,758,428.54
- สำนักวิทยบริการ	19,398,485.83	4,620,372.22	24,018,858.05
- สำนักส่งเสริมและการศึกษาต่อเนื่อง	9,824,008.17	12,313,199.71	22,137,207.88
- สถาบันวัฒนธรรมศึกษากัลยาณิวัฒนา	13,350,172.82	1,143,173.00	14,493,345.82
- บัณฑิตวิทยาลัย	78,400.00		78,400.00
รวม	478,590,908.95	107,579,731.80	586,170,640.75

หมายเหตุ ** ไม่รวมโรงเรียนสาธิต

ปีงบประมาณ พ.ศ. 2554 วิทยาเขตปัตตานีมีรายจ่ายจริงทั้งสิ้น 586,170,640.75 บาท เมื่อพิจารณารายจ่ายจริงของคณะที่จัดการเรียนการสอน พบว่า คณะวิทยาศาสตร์และเทคโนโลยีมีรายจ่ายจริงสูงสุด เป็นเงิน 121,607,095.72 บาท รองลงมาคือ คณะศึกษาศาสตร์ เป็นเงิน 79,982,381.51 บาท ส่วนคณะที่มีรายจ่ายจริงต่ำสุด คือ โครงการจัดตั้งคณะพยาบาลศาสตร์ วิทยาเขตปัตตานี เป็นเงิน 2,441,152.58 บาท

สำหรับหน่วยงานสนับสนุนการเรียนการสอน พบว่า สำนักงานอธิการบดี มีรายจ่ายจริงสูงสุด เป็นเงิน 184,758,428.54 บาท

2. นักศึกษาเต็มเวลา (FTES)

ปีงบประมาณ พ.ศ. 2554 มหาวิทยาลัยสงขลานครินทร์ วิทยาเขตปัตตานี มีจำนวนนักศึกษาเต็มเวลาระดับปริญญาตรีหรือเทียบเท่า โดยเฉลี่ยทั้งสิ้น 8,928 FTES

ตาราง 2 จำนวนนักศึกษาเต็มเวลา (FTES) ระดับปริญญาตรีหรือเทียบเท่า ปีงบประมาณ พ.ศ. 2554

คณะ/วิทยาลัย	ปีงบประมาณ 2554		
	2/2553	1/2554	เฉลี่ย
คณะศึกษาศาสตร์	2,309	2,239	2,274
คณะมนุษยศาสตร์และสังคมศาสตร์	2,617	3,085	2,851
คณะวิทยาศาสตร์และเทคโนโลยี	1,646	1,973	1,809
วิทยาลัยอิสลามศึกษา	720	1,060	890
คณะวิทยาการสื่อสาร	436	546	491
คณะศิลปกรรมศาสตร์	145	211	178
คณะรัฐศาสตร์	420	450	435
รวมทั้งสิ้น	8,294	9,563	8,928

คณะที่มีนักศึกษเต็มเวลาสูงสุดคือ คณะมนุษยศาสตร์และสังคมศาสตร์ จำนวน 2,851 FTES รองลงมาคือ คณะศึกษาศาสตร์ จำนวน 2,274 FTES ส่วนคณะที่มีจำนวนนักศึกษเต็มเวลาดำสุด คือ คณะศิลปกรรมศาสตร์ จำนวน 178 FTES

3. นักศึกษาหัวจริง

ปีงบประมาณ พ.ศ. 2554 มหาวิทยาลัยสงขลานครินทร์ วิทยาเขตปัตตานี มีจำนวนนักศึกษาทั้งหมดทุกระดับการศึกษา จำนวน 8,865 คน

ตาราง 3 จำนวนนักศึกษาหัวจริง ปีงบประมาณ พ.ศ. 2554 จำแนกตามคณะ/วิทยาลัยและระดับการศึกษา

คณะ/วิทยาลัย	ปีงบประมาณ พ.ศ.2554						รวม
	ปริญญาตรี			สูงกว่าปริญญาตรี			
	2/2553	1/2554	เฉลี่ย	2/2553	1/2554	เฉลี่ย	
คณะศึกษาศาสตร์	2,459	2,735	2,597	559	548	554	3,151
คณะมนุษยศาสตร์และสังคมศาสตร์	2,112	2,419	2,266	48	56	52	2,318
คณะวิทยาศาสตร์และเทคโนโลยี	752	752	752	93	121	107	859
วิทยาลัยอิสลามศึกษา	852	1,046	949	95	105	100	1,049
คณะวิทยาการสื่อสาร	606	629	618				618
คณะศิลปกรรมศาสตร์	110	108	109				109
คณะรัฐศาสตร์	730	795	763				763
รวมทั้งสิ้น	7,621	8,484	8,053	795	830	813	8,865

คณะที่มีจำนวนนักศึกษาหัวจริงสูงสุดคือ คณะศึกษาศาสตร์ จำนวน 3,151 คน รองลงมาคือ คณะมนุษยศาสตร์และสังคมศาสตร์ จำนวน 2,318 คน ส่วนคณะศิลปกรรมศาสตร์มีนักศึกษาหัวจริงต่ำสุด จำนวน 109 คน

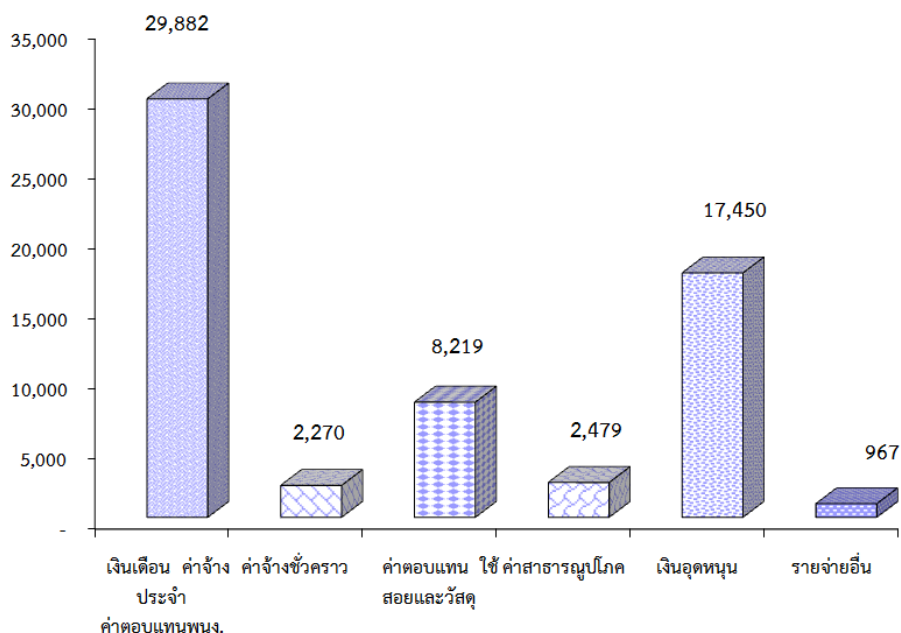
ผลการศึกษาค่าใช้จ่ายต่อหัวนักศึกษา ปีงบประมาณ พ.ศ. 2554

การวิเคราะห์ข้อมูลค่าใช้จ่ายต่อหัวนักศึกษา มหาวิทยาลัยสงขลานครินทร์ วิทยาเขตปัตตานี ปีงบประมาณ พ.ศ. 2554 มีค่าใช้จ่ายในส่วนที่เป็นงบดำเนินการโดยเฉลี่ย 61,267 บาทต่อหัวนักศึกษา

ตาราง 4 ค่าใช้จ่ายต่อหัวนักศึกษา ปีงบประมาณ พ.ศ. 2554 จำแนกตามคณะ/วิทยาลัยและหมวดรายจ่าย

คณะ/วิทยาลัย	เงินเดือน ค่าจ้างประจำ ค่าตอบแทนพนง.	ค่าจ้างชั่วคราว	ค่าตอบแทน ใช้สอยและ วัสดุ	ค่า สาธารณูปโภค	เงินอุดหนุน	รายจ่ายอื่น	รวม
คณะศึกษาศาสตร์	24,226	1,862	9,560	2,472	19,650	784	58,555
คณะมนุษยศาสตร์และสังคมศาสตร์	26,277	2,652	6,285	2,420	9,327	1,036	47,997
คณะวิทยาศาสตร์และเทคโนโลยี	46,364	1,804	8,571	2,573	31,115	170	90,597
วิทยาลัยอิสลามศึกษา	25,917	2,868	8,084	2,442	12,908	757	52,975
คณะวิทยาการสื่อสาร	25,672	3,394	10,342	2,472	15,698	1,981	59,557
คณะศิลปกรรมศาสตร์	38,705	1,862	12,760	2,564	11,974	986	68,851
คณะรัฐศาสตร์	23,784	1,515	8,449	2,563	15,861	4,053	56,226
รวม	29,882	2,270	8,219	2,479	17,450	967	61,267

แผนภูมิ 2 ค่าใช้จ่ายต่อหัวนักศึกษา ปีงบประมาณ พ.ศ. 2554 จำแนกตามหมวดรายจ่าย



เมื่อพิจารณาค่าใช้จ่ายต่อหัวนักศึกษา จำแนกตามหมวดรายจ่าย พบว่าหมวดเงินเดือน ค่าจ้างประจำ และค่าตอบแทนพนักงาน มีค่าใช้จ่ายสูงสุด เป็นเงิน 29,882 บาท รองลงมาคือ หมวดเงินอุดหนุน เป็นเงิน 17,450 บาท ส่วนรายจ่ายอื่นมีค่าใช้จ่ายต่ำที่สุด เป็นเงิน 967 บาท

ตาราง 5 ค่าใช้จ่ายต่อหัวนักศึกษา ปีงบประมาณ พ.ศ. 2554 จำแนกตามคณะ/วิทยาลัย
แหล่งงบประมาณ และงบรายจ่าย

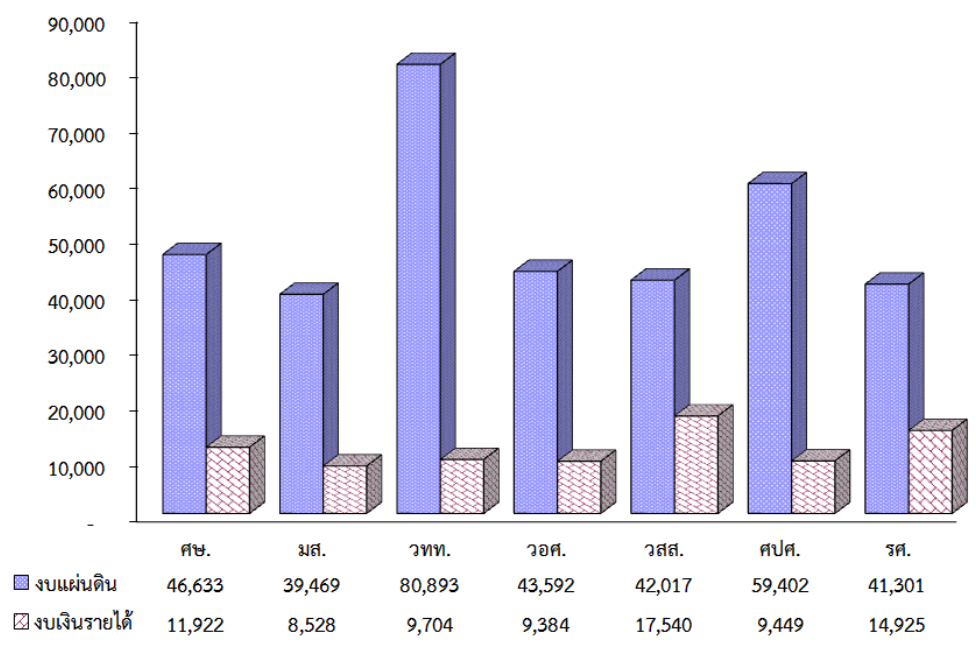
คณะ/วิทยาลัย	FTEs	งบประมาณแผ่นดิน				งบประมาณเงินรายได้					รวมทั้งสิ้น
		งบ บุคลากร	งบ ดำเนินงาน	เงิน อุดหนุน	รวม	งบ บุคลากร	งบ ดำเนินงาน	เงิน อุดหนุน	รายจ่ายอื่น	รวม	
คณะศึกษาศาสตร์	2,274	24,226	5,296	17,111	46,633	1,862	6,737	2,539	784	11,922	58,555
คณะมนุษยศาสตร์และสังคมศาสตร์	2,851	27,483	4,868	7,118	39,469	1,445	3,838	2,209	1,036	8,528	47,997
คณะวิทยาศาสตร์และเทคโนโลยี	1,809	46,471	6,921	27,501	80,893	1,697	4,223	3,614	170	9,704	90,597
วิทยาลัยอิสลามศึกษา	890	27,138	5,750	10,703	43,592	1,647	4,775	2,204	757	9,384	52,975
คณะวิทยาการสื่อสาร	491	26,369	6,542	9,106	42,017	2,696	6,271	6,592	1,981	17,540	59,557
คณะศิลปกรรมศาสตร์	178	38,705	11,082	9,615	59,402	1,862	4,241	2,359	986	9,449	68,851
คณะรัฐศาสตร์	435	23,784	6,705	10,812	41,301	1,515	4,307	5,049	4,053	14,925	56,226
รวม	8,928	30,449	5,786	14,490	50,725	1,703	4,912	2,960	967	10,542	61,267

ปีงบประมาณ พ.ศ. 2554 ค่าใช้จ่ายต่อหัวนักศึกษาของคณะวิทยาศาสตร์และเทคโนโลยีสูงสุด เป็นเงิน 99,597 บาท (เกณฑ์ สมศ. เท่ากับ 66,338 บาท) รองลงมาคือ คณะศิลปกรรมศาสตร์ เป็นเงิน 68,851 บาท (เกณฑ์ สมศ. เท่ากับ 65,494 บาท)

เมื่อพิจารณาค่าใช้จ่ายต่อหัวนักศึกษาจากงบประมาณแผ่นดิน พบว่า คณะวิทยาศาสตร์และเทคโนโลยีมีค่าใช้จ่ายต่อหัวนักศึกษาสูงสุด เป็นเงิน 80,893 บาท รองลงมาคือ คณะศิลปกรรมศาสตร์ เป็นเงิน 59,402 บาท ส่วนคณะรัฐศาสตร์มีค่าใช้จ่ายต่อหัวนักศึกษิต่ำสุด เป็นเงิน 41,301 บาท

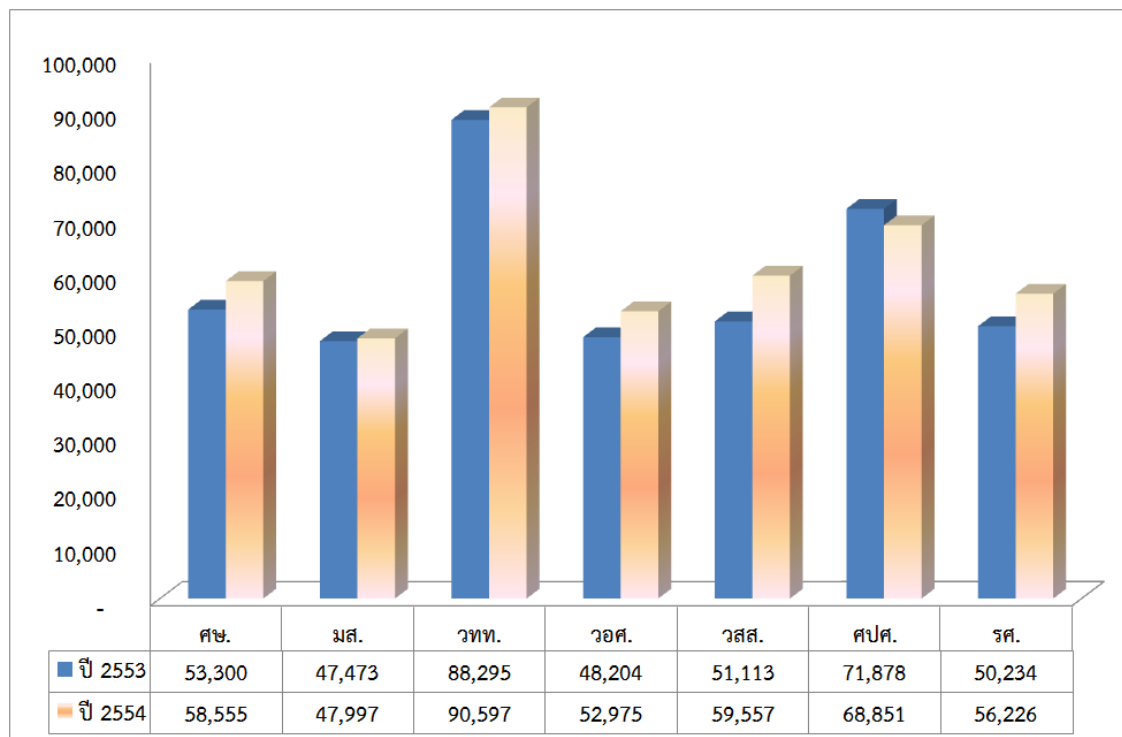
สำหรับค่าใช้จ่ายต่อหัวนักศึกษาจากงบประมาณเงินรายได้ พบว่า คณะวิทยาการสื่อสาร มีค่าใช้จ่ายต่อหัวนักศึกษาสูงสุด เป็นเงิน 17,540 บาท รองลงมาคือ คณะรัฐศาสตร์ เป็นเงิน 14,925 บาท

แผนภูมิ 3 ค่าใช้จ่ายต่อหัวนักศึกษา ปีงบประมาณ พ.ศ. 2554 จำแนกตามคณะ/หน่วยงานและแหล่งงบประมาณ



เปรียบเทียบค่าใช้จ่ายต่อหัวนักศึกษา ปีงบประมาณ พ.ศ. 2553 และ พ.ศ. 2554

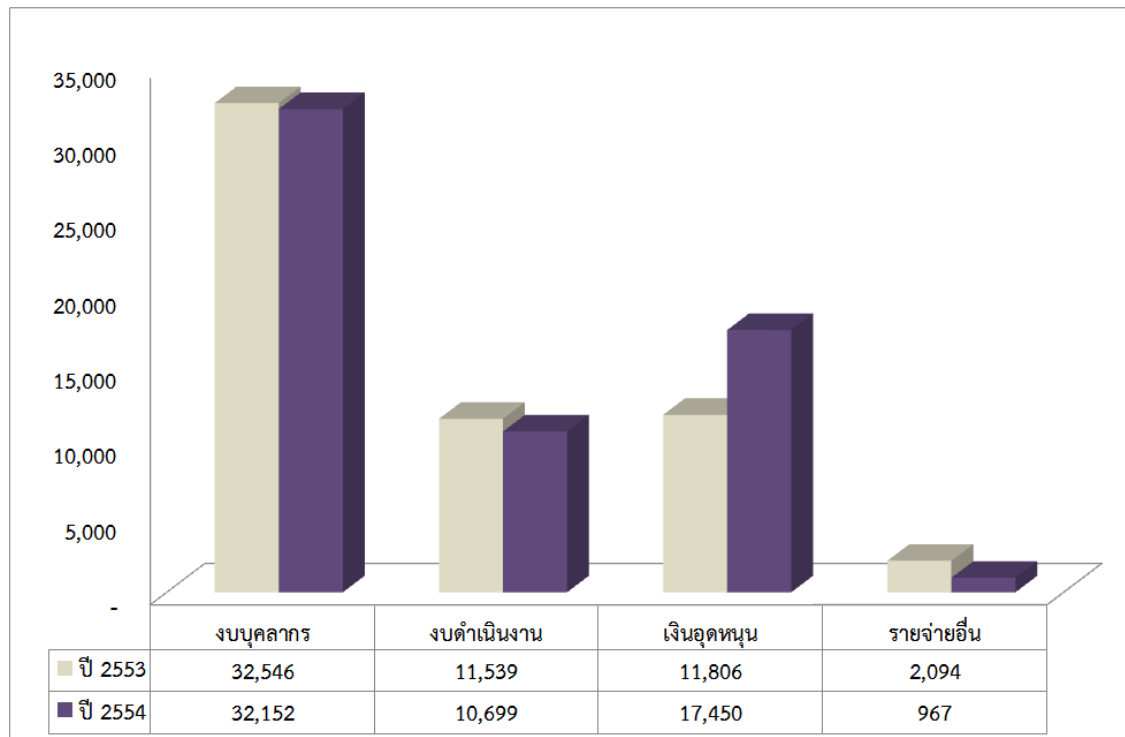
แผนภูมิ 4 เปรียบเทียบค่าใช้จ่ายต่อหัวนักศึกษา ปีงบประมาณ พ.ศ. 2553 และ พ.ศ. 2554
จำแนกตามคณะ/หน่วยงาน



จากการเปรียบเทียบค่าใช้จ่ายต่อหัวนักศึกษา ปีงบประมาณ พ.ศ. 2553 และ พ.ศ. 2554 พบว่าปีงบประมาณ พ.ศ. 2554 มหาวิทยาลัยสงขลานครินทร์ วิทยาเขตปัตตานี มีค่าใช้จ่ายต่อหัวนักศึกษามากกว่าปีงบประมาณ พ.ศ. 2553

เมื่อจำแนกตามคณะ/วิทยาลัย พบว่ามีเพียงคณะศิลปกรรมศาสตร์ที่มีค่าใช้จ่ายต่อหัวนักศึกษาลดลง คิดเป็นร้อยละ 4.21

แผนภูมิ 5 เปรียบเทียบค่าใช้จ่ายต่อหัวนักศึกษา ปีงบประมาณ พ.ศ. 2553 และ พ.ศ. 2554
จำแนกตามงบรายจ่าย



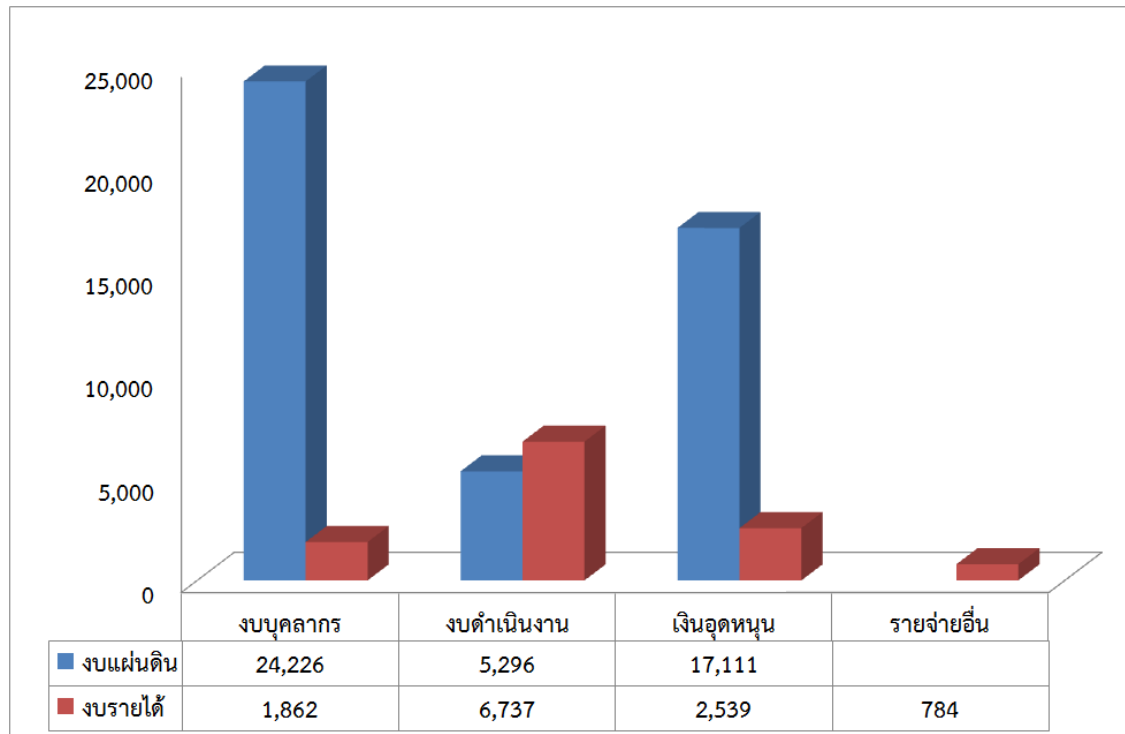
จากการเปรียบเทียบค่าใช้จ่ายต่อหัวนักศึกษา ปีงบประมาณ พ.ศ. 2553 และ พ.ศ. 2554 จำแนกตามงบรายจ่าย พบว่า ปีงบประมาณ พ.ศ. 2554 มหาวิทยาลัยสงขลานครินทร์ วิทยาเขต ปัตตานี มีค่าใช้จ่ายต่อหัวนักศึกษาเพิ่มขึ้นในหมวดเงินอุดหนุน คิดเป็นร้อยละ 47.80 ในขณะที่งบบุคลากร งบดำเนินงาน และรายจ่ายอื่นมีค่าใช้จ่ายต่อหัวนักศึกษาลดลง ร้อยละ 1.21 ร้อยละ 7.28 และร้อยละ 53.84 ตามลำดับ

ค่าใช้จ่ายต่อหัวนักศึกษารายคณะ

1. คณะศึกษาศาสตร์

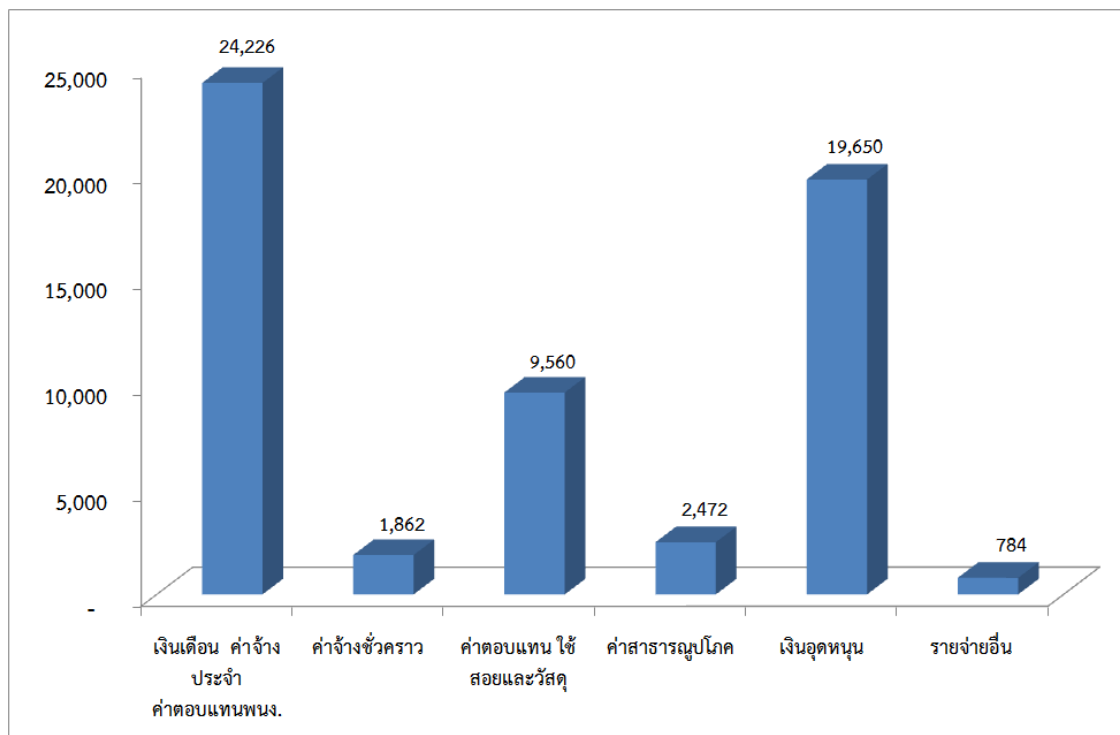
ค่าใช้จ่ายต่อหัวนักศึกษาของคณะศึกษาศาสตร์ ปีงบประมาณ พ.ศ. 2554 เฉพาะในส่วนของงบดำเนินการ เป็นเงิน 58,555 บาท/FTES

แผนภูมิ 6 ค่าใช้จ่ายต่อหัวนักศึกษา ปีงบประมาณ พ.ศ. 2554 คณะศึกษาศาสตร์
จำแนกตามงบรายจ่ายและแหล่งงบประมาณ



ค่าใช้จ่ายต่อหัวนักศึกษา จากงบประมาณแผ่นดินหมวดงบบุคลากร มีค่าใช้จ่ายสูงสุด เป็นเงิน 24,226 บาท ในขณะที่งบประมาณเงินรายได้หมวดรายจ่ายอื่นมีค่าใช้จ่ายสูงสุด เป็นเงิน 6,554 บาท

แผนภูมิ 7 ค่าใช้จ่ายต่อหัวนักศึกษา ปีงบประมาณ พ.ศ. 2554 คณะศึกษาศาสตร์
จำแนกตามหมวดรายจ่าย

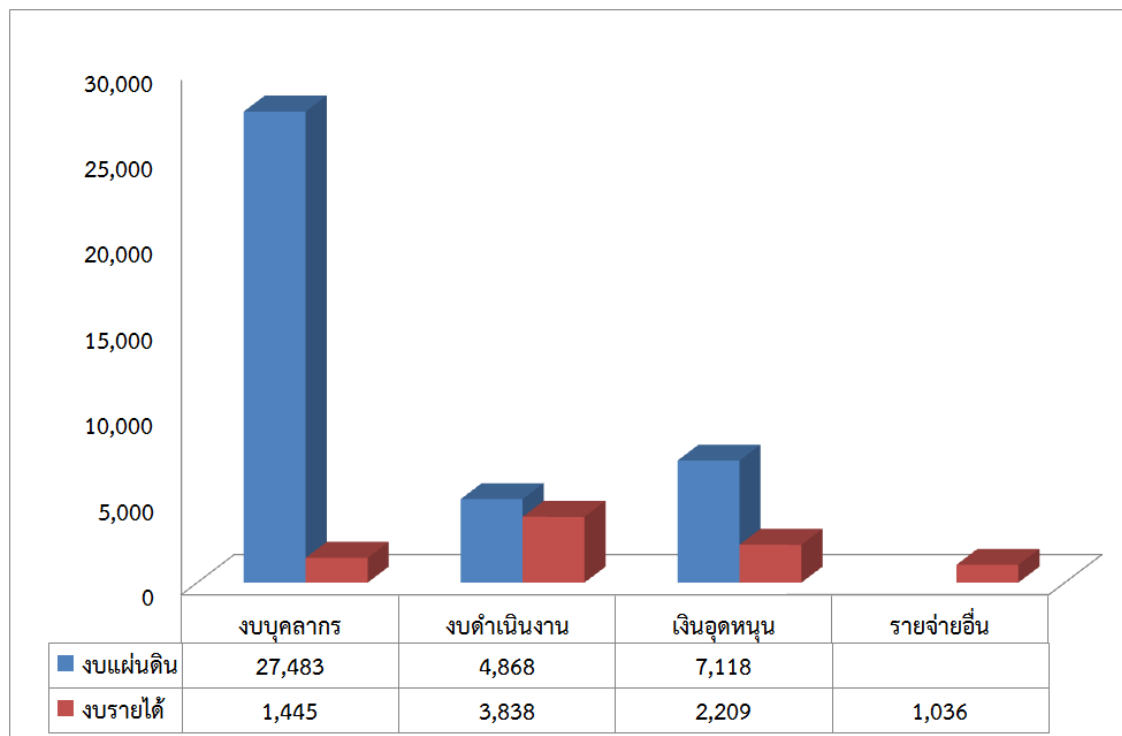


ค่าใช้จ่ายต่อหัวนักศึกษาของคณะศึกษาศาสตร์ หมวดเงินเดือนค่าจ้างประจำและค่าตอบแทนพนักงาน มีค่าใช้จ่ายสูงสุด เป็นเงิน 24,226 บาท รองลงมา คือหมวดเงินอุดหนุน เป็นเงิน 19,650 บาท ส่วนหมวดรายจ่ายอื่นมีค่าใช้จ่ายต่ำสุด เป็นเงิน 784 บาท

2. คณะมนุษยศาสตร์และสังคมศาสตร์

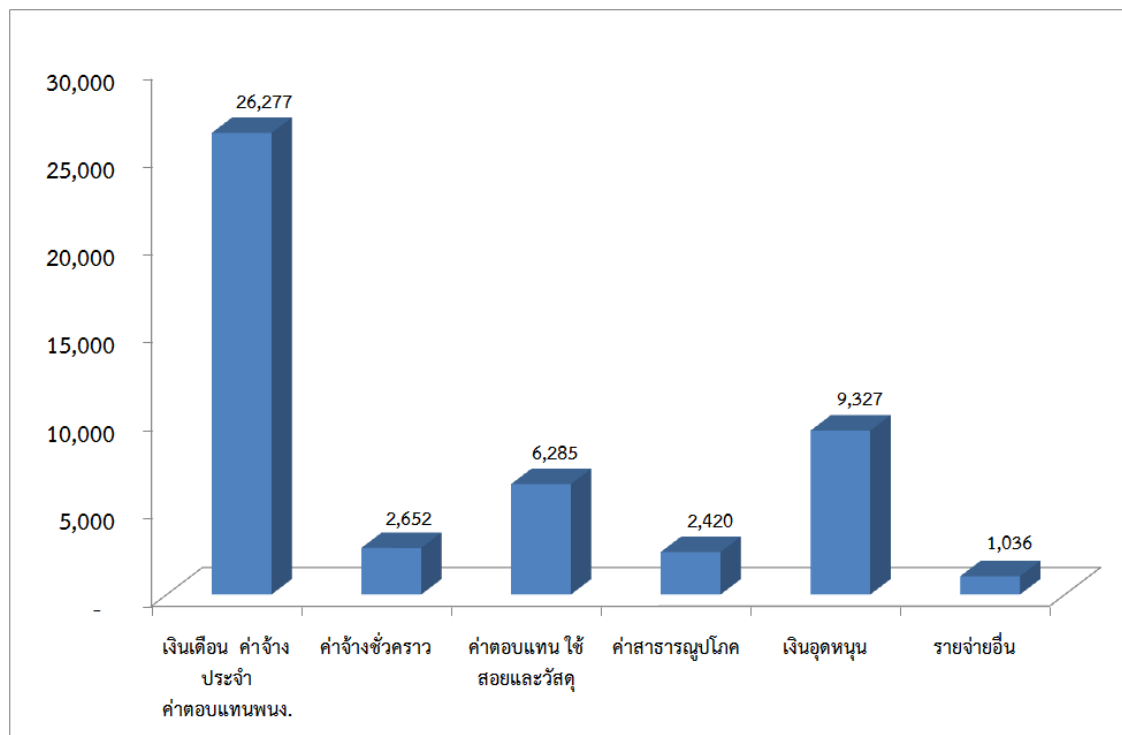
ค่าใช้จ่ายต่อหัวนักศึกษาของคณะมนุษยศาสตร์และสังคมศาสตร์ ปีงบประมาณ พ.ศ. 2554 เฉพาะในส่วนของงบดำเนินการ เป็นเงิน 47,997 บาท/FTES

แผนภูมิ 8 ค่าใช้จ่ายต่อหัวนักศึกษา ปีงบประมาณ พ.ศ. 2554 คณะมนุษยศาสตร์และสังคมศาสตร์ จำแนกตามงบรายจ่ายและแหล่งงบประมาณ



ค่าใช้จ่ายต่อหัวนักศึกษา จากงบประมาณแผ่นดินหมวดงบบุคลากร มีค่าใช้จ่ายสูงสุดเป็นเงิน 27,483 บาท ในขณะที่งบประมาณเงินรายได้หมวดงบบุคลากรมีค่าใช้จ่ายสูงสุดเป็นเงิน 3,838 บาท

แผนภูมิ 9 ค่าใช้จ่ายต่อหัวนักศึกษา ปีงบประมาณ พ.ศ. 2554 คณะมนุษยศาสตร์และสังคมศาสตร์
จำแนกตามหมวดรายจ่าย

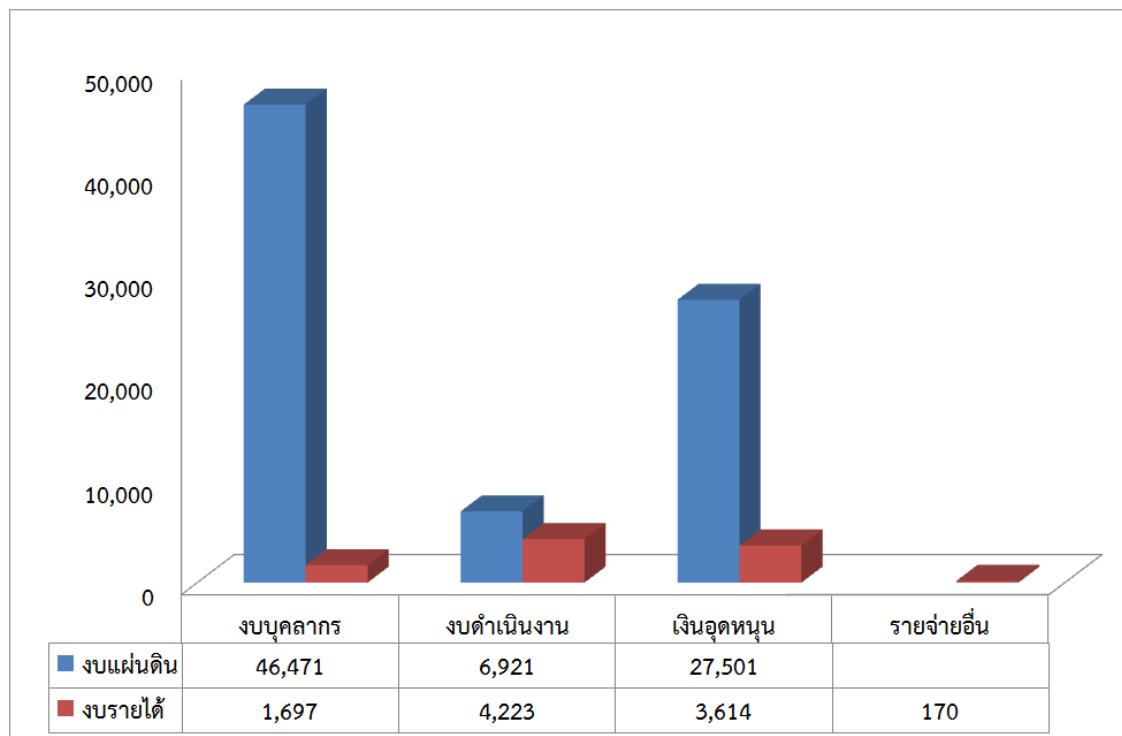


ค่าใช้จ่ายต่อหัวนักศึกษาของคณะมนุษยศาสตร์และสังคมศาสตร์ หมวดเงินเดือน ค่าจ้างประจำ และค่าตอบแทนพนักงาน มีค่าใช้จ่ายต่อหัวนักศึกษาสูงสุด เป็นเงิน 26,277 บาท รองลงมา คือ หมวดเงินอุดหนุน เป็นเงิน 9,327 บาท ส่วนหมวดที่มีค่าใช้จ่ายต่ำสุด คือ รายจ่ายอื่น เป็นเงิน 1,036 บาท

3. คณะวิทยาศาสตร์และเทคโนโลยี

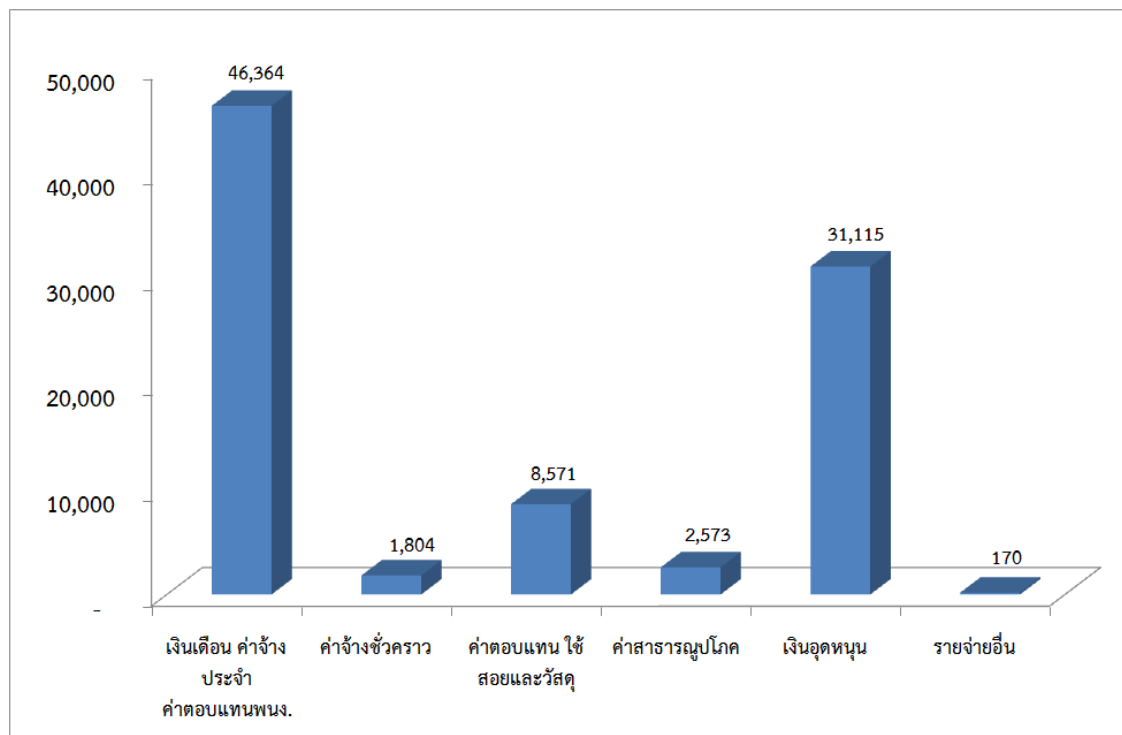
ค่าใช้จ่ายต่อหัวนักศึกษาของคณะวิทยาศาสตร์และเทคโนโลยี ปีงบประมาณ พ.ศ. 2554 เฉพาะในส่วนของงบดำเนินการ เป็นเงิน 90,597 บาท/FTES

แผนภูมิ 10 ค่าใช้จ่ายต่อหัวนักศึกษา ปีงบประมาณ พ.ศ. 2554 คณะวิทยาศาสตร์และเทคโนโลยี จำแนกตามงบรายจ่ายและแหล่งงบประมาณ



ค่าใช้จ่ายต่อหัวนักศึกษา จากงบประมาณแผ่นดินหมวดงบบุคลากร มีค่าใช้จ่ายสูงสุด เป็นเงิน 46,471 บาท ในขณะที่งบประมาณเงินรายได้หมวดงบบุคลากรมีค่าใช้จ่ายสูงสุด เป็นเงิน 4,223 บาท

แผนภูมิ 11 ค่าใช้จ่ายต่อหัวนักศึกษา ปีงบประมาณ พ.ศ. 2554 คณะวิทยาศาสตร์และเทคโนโลยี
จำแนกตามหมวดรายจ่าย

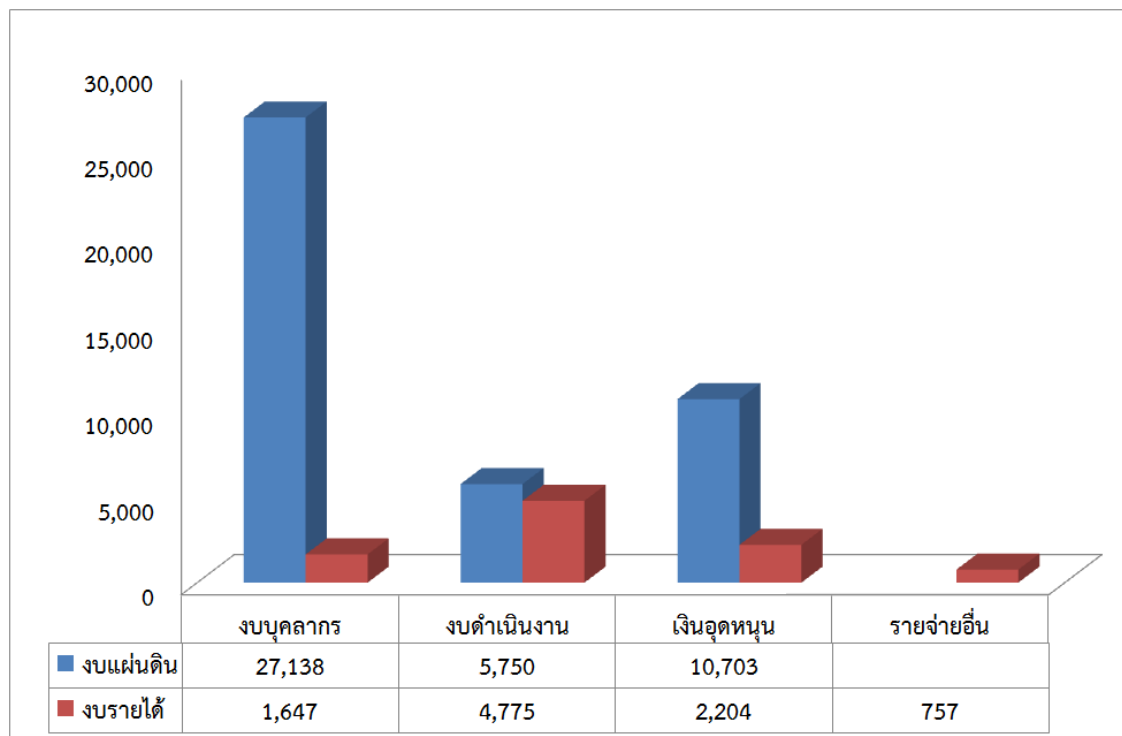


ค่าใช้จ่ายต่อหัวนักศึกษาของคณะวิทยาศาสตร์และเทคโนโลยี หมวดเงินเดือน ค่าจ้างประจำ และค่าตอบแทนพนักงาน มีค่าใช้จ่ายต่อหัวนักศึกษาสูงสุด เป็นเงิน 46,364 บาท รองลงมาคือ หมวดเงินอุดหนุน เป็นเงิน 31,115 บาท สำหรับหมวดรายจ่ายอื่นมีค่าใช้จ่ายต่ำสุด เป็นเงิน 170 บาท

4. วิทยาลัยอิสลามศึกษา

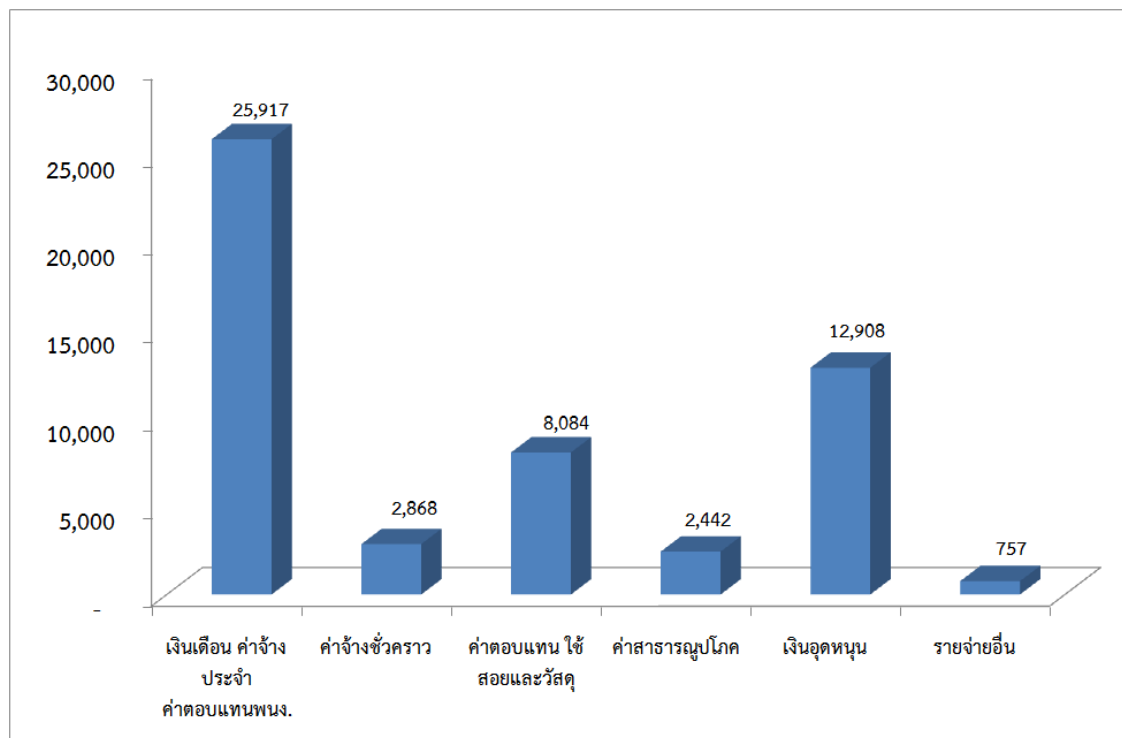
ค่าใช้จ่ายต่อหัวนักศึกษาของวิทยาลัยอิสลามศึกษา ปีงบประมาณ พ.ศ. 2554 เฉพาะในส่วน
ของงบดำเนินการ เป็นเงิน 52,975 บาท/FTES

แผนภูมิ 12 ค่าใช้จ่ายต่อหัวนักศึกษา ปีงบประมาณ พ.ศ. 2554 วิทยาลัยอิสลามศึกษา
จำแนกตามงบรายจ่ายและแหล่งงบประมาณ



ค่าใช้จ่ายต่อหัวนักศึกษา จากงบประมาณแผ่นดินหมวดงบบุคลากร มีค่าใช้จ่ายสูงสุด
เป็นเงิน 27,138 บาท ในขณะที่งบประมาณเงินรายได้หมวดงบบุคลากรมีค่าใช้จ่ายสูงสุด เป็นเงิน
4,775 บาท

แผนภูมิ 13 ค่าใช้จ่ายต่อหัวนักศึกษา ปีงบประมาณ พ.ศ. 2554 วิทยาลัยอิสลามศึกษา
จำแนกตามหมวดรายจ่าย

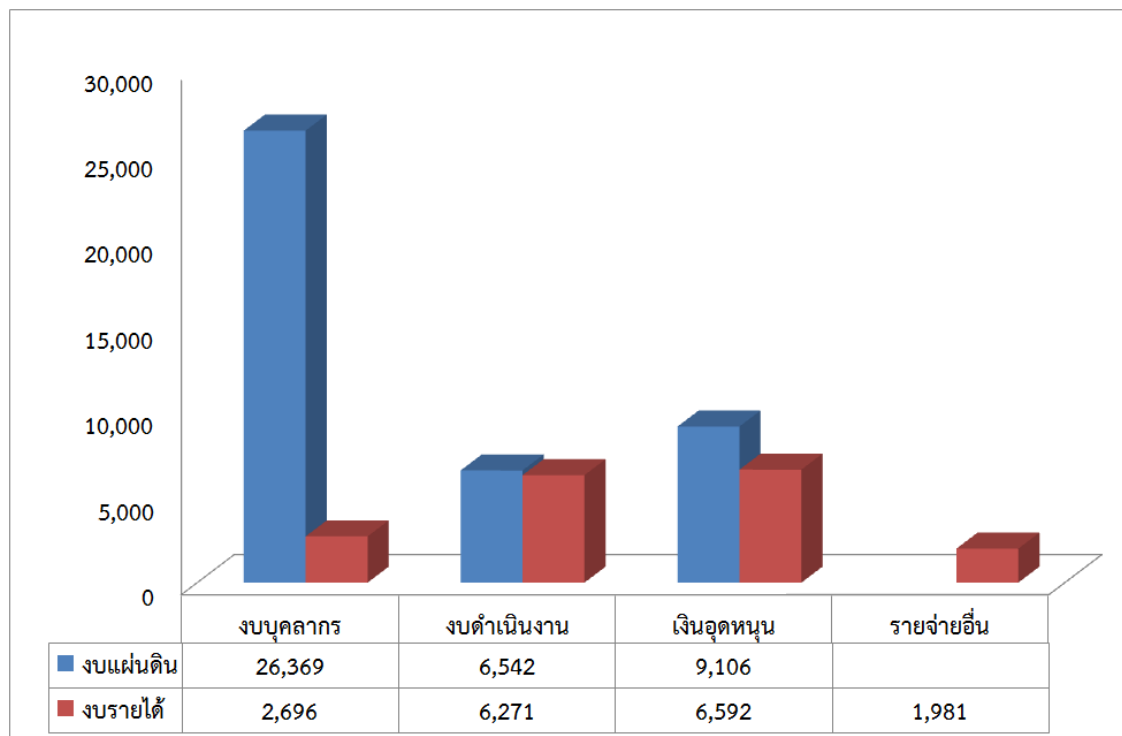


ค่าใช้จ่ายต่อหัวนักศึกษาของวิทยาลัยอิสลามศึกษา หมวดเงินเดือน ค่าจ้างประจำ และค่าตอบแทนพนักงาน มีค่าใช้จ่ายต่อหัวนักศึกษาสูงสุด เป็นเงิน 25,917 บาท รองลงมา คือ หมวดเงินอุดหนุน เป็นเงิน 12,908 บาท สำหรับหมวดรายจ่ายอื่นมีค่าใช้จ่ายต่ำสุด เป็นเงิน 757 บาท

5. คณะวิทยาการสื่อสาร

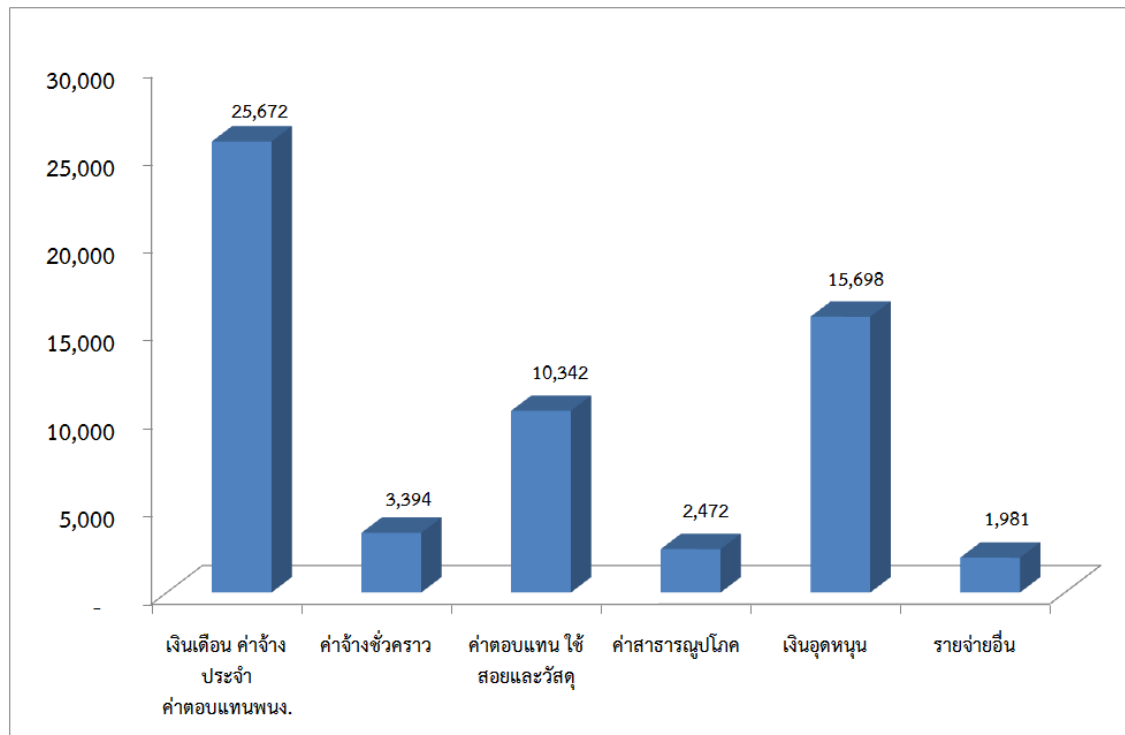
ค่าใช้จ่ายต่อหัวนักศึกษาของคณะวิทยาการสื่อสาร ปีงบประมาณ พ.ศ. 2554 เฉพาะในส่วน
ของงบดำเนินการ มีค่าใช้จ่ายต่อหัวนักศึกษา 59,557 บาท/FTES

**แผนภูมิ 14 ค่าใช้จ่ายต่อหัวนักศึกษา ปีงบประมาณ พ.ศ. 2554 คณะวิทยาการสื่อสาร
จำแนกตามงบรายจ่ายและแหล่งงบประมาณ**



ค่าใช้จ่ายต่อหัวนักศึกษา จากงบประมาณแผ่นดินหมวดงบบุคลากร มีค่าใช้จ่ายสูงสุด
เป็นเงิน 26,396 บาท ในขณะที่งบประมาณเงินรายได้หมวดเงินอุดหนุนมีค่าใช้จ่ายสูงสุด เป็นเงิน
6,592 บาท

แผนภูมิ 15 ค่าใช้จ่ายต่อหัวนักศึกษา ปีงบประมาณ พ.ศ. 2554 คณะวิทยาการสื่อสาร
จำแนกตามหมวดรายจ่าย

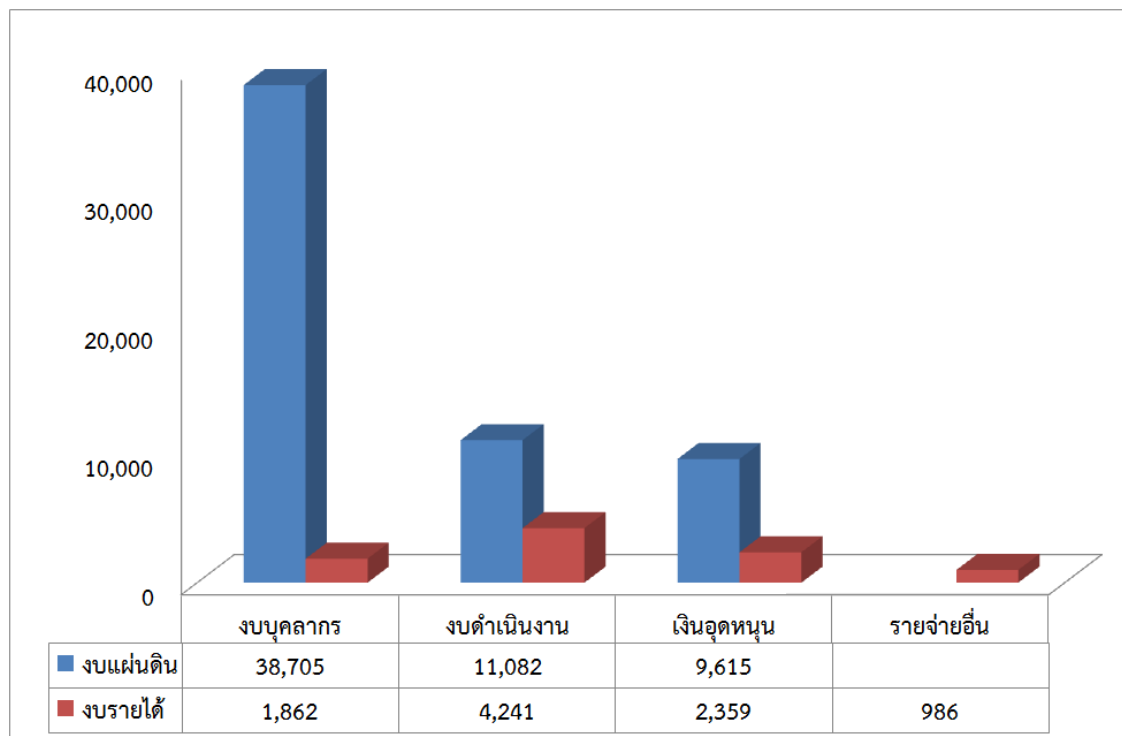


ค่าใช้จ่ายต่อหัวนักศึกษาของคณะวิทยาการสื่อสาร หมวดเงินเดือน ค่าจ้างประจำ และค่าตอบแทนพนักงาน มีค่าใช้จ่ายต่อหัวนักศึกษาสูงสุด เป็นเงิน 25,672 บาท รองลงมาคือ หมวดอุดหนุน เป็นเงิน 15,698 บาท สำหรับหมวดรายจ่ายอื่นมีค่าใช้จ่ายต่อหัวนักศึกษาต่ำสุดคือ เป็นเงิน 1,981 บาท

6. คณะศิลปกรรมศาสตร์

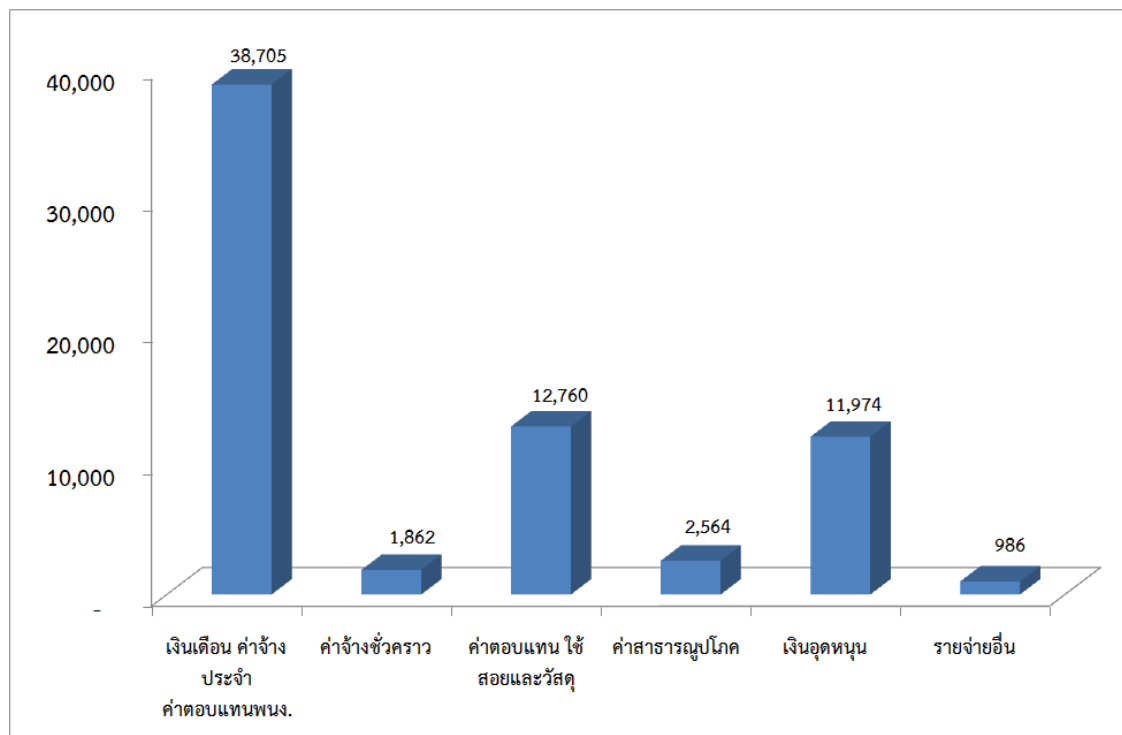
ค่าใช้จ่ายต่อหัวนักศึกษาของคณะศิลปกรรมศาสตร์ ปีงบประมาณ พ.ศ. 2554 เฉพาะในส่วน
ของงบดำเนินการ มีค่าใช้จ่ายต่อหัวนักศึกษา 68,851 บาท/FTES

**แผนภูมิ 16 ค่าใช้จ่ายต่อหัวนักศึกษา ประจำปีงบประมาณ พ.ศ. 2554 คณะศิลปกรรมศาสตร์
จำแนกตามหมวดรายจ่าย**



ค่าใช้จ่ายต่อหัวนักศึกษา จากงบประมาณแผ่นดินหมวดงบบุคลากร มีค่าใช้จ่ายสูงสุด
เป็นเงิน 38,705 บาท ในขณะที่งบประมาณเงินรายได้หมวดงบบุคลากรมีค่าใช้จ่ายสูงสุด เป็นเงิน
4,241 บาท

แผนภูมิ 17 ค่าใช้จ่ายต่อหัวนักศึกษา ปีงบประมาณ พ.ศ. 2554 คณะศิลปกรรมศาสตร์
จำแนกตามหมวดรายจ่าย

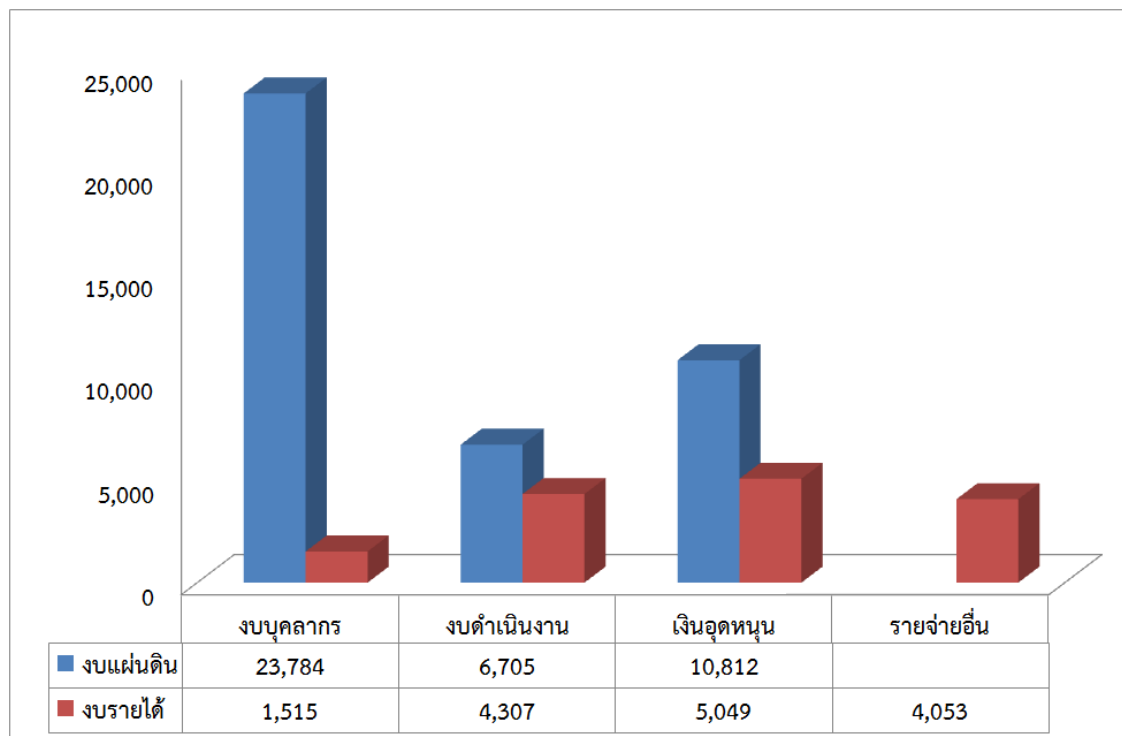


ค่าใช้จ่ายต่อหัวนักศึกษาของคณะศิลปกรรมศาสตร์ หมวดเงินเดือน ค่าจ้างประจำ และค่าตอบแทนพนักงาน มีค่าใช้จ่ายต่อหัวนักศึกษาสูงสุด เป็นเงิน 38,705 บาท รองลงมาคือ หมวดค่าตอบแทน ใช้สอยและวัสดุ เป็นเงิน 12,760 บาท สำหรับหมวดรายจ่ายอื่นมีค่าใช้จ่ายต่อหัวต่ำสุด เป็นเงิน 986 บาท

7. คณะรัฐศาสตร์

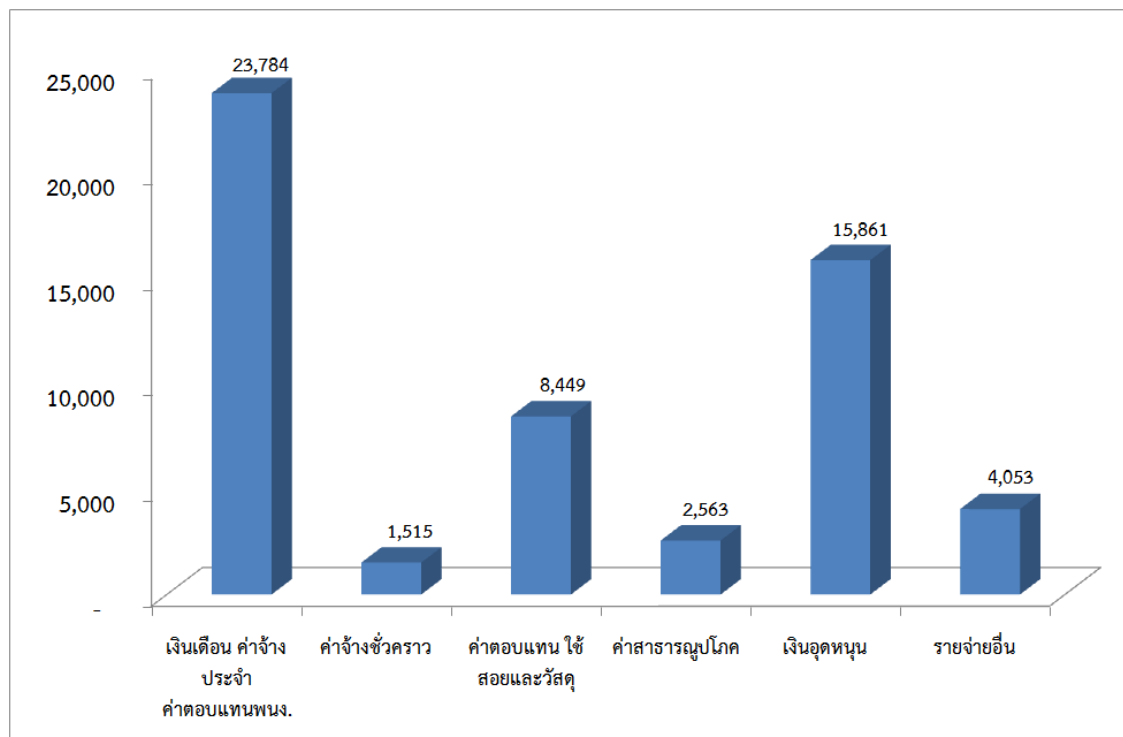
ค่าใช้จ่ายต่อหัวนักศึกษาของคณะรัฐศาสตร์ ปีงบประมาณ พ.ศ. 2554 เฉพาะในส่วนของงบดำเนินการ เป็นเงิน 56,226 บาท/FTES

แผนภูมิ 18 ค่าใช้จ่ายต่อหัวนักศึกษา ปีงบประมาณ พ.ศ. 2554 คณะรัฐศาสตร์
จำแนกตามงบรายจ่ายและแหล่งงบประมาณ



ค่าใช้จ่ายต่อหัวนักศึกษา จากงบประมาณแผ่นดินหมวดงบบุคลากร มีค่าใช้จ่ายสูงสุด เป็นเงิน 23,784 บาท ในขณะที่งบประมาณเงินรายได้หมวดเงินอุดหนุนมีค่าใช้จ่ายสูงสุด เป็นเงิน 5,049 บาท

แผนภูมิ 19 ค่าใช้จ่ายต่อหัวนักศึกษา ปีงบประมาณ พ.ศ. 2554 คณะรัฐศาสตร์
จำแนกตามหมวดรายจ่าย



ค่าใช้จ่ายต่อหัวนักศึกษาของคณะรัฐศาสตร์ หมวดเงินเดือน ค่าจ้างประจำและค่าตอบแทนพนักงาน มีค่าใช้จ่ายต่อหัวนักศึกษาสูงสุด เป็นเงิน 23,784 บาท รองลงมาคือ หมวดเงินอุดหนุน เป็นเงิน 15,861 บาท สำหรับหมวดค่าจ้างชั่วคราวมีค่าใช้จ่ายต่อหัวต่ำสุดคือ เป็นเงิน 1,515 บาท

ภาคผนวก

ตาราง 6 จำนวนนักศึกษาหัวจริง ปีงบประมาณ พ.ศ.2554 (ภาคการศึกษาที่ 2/2553 และ 1/2254)
จำแนกตามคณะ/วิทยาลัย และระดับการศึกษา

คณะ/วิทยาลัย	ปีงบประมาณ พ.ศ.2554						รวม
	ปริญญาตรี			สูงกว่าปริญญาตรี			
	2/2553	1/2554	เฉลี่ย	2/2553	1/2554	เฉลี่ย	
คณะศึกษาศาสตร์	2,459	2,735	2,597	559	548	554	3,151
คณะมนุษยศาสตร์และสังคมศาสตร์	2,112	2,419	2,266	48	56	52	2,318
คณะวิทยาศาสตร์และเทคโนโลยี	752	752	752	93	121	107	859
วิทยาลัยอิสลามศึกษา	852	1,046	949	95	105	100	1,049
คณะวิทยาการสื่อสาร	606	629	618				618
คณะศิลปกรรมศาสตร์	110	108	109				109
คณะรัฐศาสตร์	730	795	763				763
รวมทั้งสิ้น	7,621	8,484	8,053	795	830	813	8,865

ตาราง 7 จำนวนหน่วยกิตนักศึกษา ปีงบประมาณ พ.ศ.2554 (ภาคการศึกษาที่ 2/2553 และ 1/2254)
 จำแนกตามคณะ/วิทยาลัย และระดับการศึกษา

คณะ/วิทยาลัย	หน่วยกิตนักศึกษา (SCH)					
	2/2553		1/2554		รวม	
	ป.ตรี	สูงกว่าป.ตรี	ป.ตรี	สูงกว่าป.ตรี	ป.ตรี	สูงกว่าป.ตรี
คณะศึกษาศาสตร์	32,734	3,925	32,606	3,420	65,340	7,345
คณะมนุษยศาสตร์และสังคมศาสตร์	45,060	912	53,524	895	98,584	1,807
คณะวิทยาศาสตร์และเทคโนโลยี	27,058	685	31,209	1,146	58,267	1,831
วิทยาลัยอิสลามศึกษา	11,623	593	17,385	750	29,008	1,343
คณะวิทยาการสื่อสาร	7,851		9,831		17,682	-
คณะศิลปกรรมศาสตร์	2,612		3,792		6,404	-
คณะรัฐศาสตร์	7,566		8,094		15,660	
รวมทั้งสิ้น	134,504	6,115	156,441	6,211	290,945	12,326

ตาราง 8 จำนวนนักศึกษาเต็มเวลา (FTES) ปีงบประมาณ พ.ศ.2554 (ภาคการศึกษาที่ 2/2553 และ 1/2254)
จำแนกตามคณะและระดับการศึกษา

คณะ/วิทยาลัย	นักศึกษาเต็มเวลา (FTES)					
	2/2553		1/2554		เฉลี่ย	
	ป.ตรี	สูงกว่าป.ตรี	ป.ตรี	สูงกว่าป.ตรี	ป.ตรี	สูงกว่าป.ตรี
คณะศึกษาศาสตร์	1,818.56	327.08	1,811.44	285.00	1,815.00	306.04
คณะมนุษยศาสตร์และสังคมศาสตร์	2,503.33	76.00	2,973.56	74.58	2,738.44	75.29
คณะวิทยาศาสตร์และเทคโนโลยี	1,503.22	57.08	1,733.83	95.50	1,618.53	76.29
วิทยาลัยอิสลามศึกษา	645.72	49.42	965.83	62.50	805.78	55.96
คณะวิทยาการสื่อสาร	436.17		546.17		491.17	
คณะศิลปกรรมศาสตร์	145.11		210.67		177.89	
คณะรัฐศาสตร์	420.33		449.67		435.00	
รวมทั้งสิ้น	7,472.44	509.58	8,691.17	517.58	8,081.81	513.58

ตาราง 9 จำนวนนักศึกษาเต็มเวลา (FTES) ปรับเป็นปริญญาตรีหรือเทียบเท่า ปีงบประมาณ พ.ศ.2554
(ภาคการศึกษาที่ 2/2553 และ 1/2554) จำแนกตามคณะ/วิทยาลัย

คณะ/วิทยาลัย	ปีงบประมาณ 2554		
	2/2553	1/2554	เฉลี่ย
คณะศึกษาศาสตร์	2,309	2,239	2,274
คณะมนุษยศาสตร์และสังคมศาสตร์	2,617	3,085	2,851
คณะวิทยาศาสตร์และเทคโนโลยี	1,646	1,973	1,809
วิทยาลัยอิสลามศึกษา	720	1,060	890
คณะวิทยาการสื่อสาร	436	546	491
คณะศิลปกรรมศาสตร์	145	211	178
คณะรัฐศาสตร์	420	450	435
รวมทั้งสิ้น	8,294	9,563	8,928

ตาราง 10 รายจ่ายจริงงบประมาณแผ่นดิน ปีงบประมาณ พ.ศ.2554 จำแนกตามคณะ/หน่วยงานและหมวดรายจ่าย

คณะ/หน่วยงาน	งบบุคลากร						งบดำเนินงาน			เงินอุดหนุน	รวมทั้งสิ้น
	เงินเดือน	ค่าจ้างประจำ	ค่าตอบแทน พนักงานวิทยาลัย	ค่าตอบแทน พนักงานราชการ	ค่าจ้างชั่วคราว	รวม	ค่าตอบแทน ใช้สอยและวัสดุ	ค่า สาธารณูปโภค	รวม		
คณะศึกษาศาสตร์ **	23,594,453.28	-	12,217,594.00	1,177,260.00	-	36,989,307.28	2,603,233.47	109,452.34	2,712,685.81	25,259,506.76	64,961,499.85
คณะมนุษยศาสตร์และสังคมศาสตร์	30,172,255.25	-	21,243,381.32	812,040.00	3,440,901.61	55,668,578.18	2,118,006.35	63,444.32	2,181,450.67	3,177,131.25	61,027,160.10
คณะวิทยาศาสตร์และเทคโนโลยี	51,379,363.74	1,366,700.00	15,849,538.50	887,660.00	192,962.36	69,676,224.60	4,787,410.40	312,278.60	5,099,689.00	38,893,671.41	113,669,585.01
วิทยาลัยอิสลามศึกษา	10,380,335.50	-	5,143,556.53	452,890.00	1,086,000.00	17,062,782.03	1,422,149.59	43,850.28	1,465,999.87	4,181,552.00	22,710,333.90
คณะวิทยาการสื่อสาร	2,375,258.70	-	5,730,499.70	593,640.00	342,360.00	9,041,758.40	1,170,026.64	28,224.36	1,198,251.00	1,523,648.20	11,763,657.60
คณะศิลปกรรมศาสตร์	1,879,405.48	-	3,589,844.44	-	-	5,469,249.92	1,211,129.80	30,389.19	1,241,518.99	642,433.39	7,353,202.30
คณะรัฐศาสตร์	2,353,609.03	-	4,377,831.90	151,920.00	-	6,883,360.93	1,111,945.00	19,999.90	1,131,944.90	2,091,629.07	10,106,934.90
สำนักงานอธิการบดี	21,976,229.44	25,712,005.88	5,445,909.00	4,419,439.69	-	57,553,584.01	15,864,201.24	17,115,265.19	32,979,466.43	51,373,292.45	141,906,342.89
สำนักวิทยบริการ	11,011,103.21	253,140.00	1,959,110.14	294,480.00	-	13,517,833.35	3,595,612.88	55,404.25	3,651,017.13	2,229,635.35	19,398,485.83
สำนักส่งเสริมและการศึกษาต่อเนื่อง	5,230,880.50	1,351,122.40	569,481.78	303,840.00	-	7,455,324.68	289,686.32	287,765.23	577,451.55	1,791,231.94	9,824,008.17
สถาบันวัฒนธรรมศึกษากัลยาณิวัฒนา	1,260,280.50	-	1,972,987.40	302,040.00	-	3,535,307.90	183,798.70	16,382.22	200,180.92	9,614,684.00	13,350,172.82
บัณฑิตวิทยาลัย	78,400.00	-	-	-	-	78,400.00	-	-	-	-	78,400.00
โครงการจัดตั้งคณะพยาบาลศาสตร์ วิทยา	-	-	1,035,837.58	-	-	1,035,837.58	-	-	-	1,405,288.00	2,441,125.58
	161,691,574.63	28,682,968.28	#####	9,395,209.69	5,062,223.97	283,967,548.86	#####	18,082,455.88	52,439,656.27	142,183,703.82	478,590,908.95

หมายเหตุ ** ไม่รวมโรงเรียนสาธิต

ตาราง 11 รายจ่ายจริงงบประมาณแผ่นดิน ปีงบประมาณ พ.ศ.2554 จำแนกตามคณะ/วิทยาลัย และหมวดรายจ่าย (เฉลี่ยจากสำนักงานอธิการบดี และสำนักวิทยบริการ)

คณะ/วิทยาลัย	เงินเดือน ค่าจ้างประจำ ค่าตอบแทน พรก.	ค่าจ้างชั่วคราว	ค่าตอบแทน ใช้สอยและวัสดุ	ค่าสาธารณูปโภค	เงินอุดหนุน	รวม
คณะศึกษาศาสตร์	55,091,043.05	-	7,559,605.90	4,482,784.59	38,912,056.15	106,045,489.69
คณะมนุษยศาสตร์และสังคมศาสตร์	74,924,925.46	3,440,901.61	8,332,660.02	5,547,040.57	20,295,672.55	112,541,200.21
คณะวิทยาศาสตร์และเทคโนโลยี	83,885,105.27	192,962.36	8,730,728.24	3,791,726.39	49,755,716.67	146,356,238.93
วิทยาลัยอิสลามศึกษา	23,058,993.22	1,086,000.00	3,361,304.86	1,754,894.07	9,523,041.86	38,784,233.99
คณะวิทยาการสื่อสาร	12,609,127.89	342,360.00	2,240,535.88	972,804.83	4,472,413.76	20,637,242.36
คณะศิลปกรรมศาสตร์	6,885,260.99	-	1,598,842.80	372,493.78	1,710,406.17	10,567,003.73
คณะรัฐศาสตร์	10,345,998.86	-	2,060,037.68	856,564.21	4,703,192.73	17,965,793.48
รวม	266,800,454.73	5,062,223.97	33,883,715.37	17,778,308.43	129,372,499.88	452,897,202.38

หมายเหตุ : ไม่รวมรายจ่ายจริงจากสำนักส่งเสริมและการศึกษาต่อเนื่อง และสถาบันวัฒนธรรมศึกษากัลยาณิวัฒนา

ตาราง 12 ใช้จ่ายจริงงบประมาณแผ่นดิน ปีงบประมาณ พ.ศ.2554 จำแนกตามคณะ/วิทยาลัย และงบรายจ่าย (เฉลี่ยจากสำนักงานอธิการบดีและสำนักวิทยบริการ)

คณะ/วิทยาลัย	งบบุคลากร			งบดำเนินงาน			เงินอุดหนุน			รวมทั้งสิ้น
	รายจ่ายส่วนของคณะ	รายจ่ายส่วนกลาง	รวม	รายจ่ายส่วนของคณะ	รายจ่ายส่วนกลาง	รวม	รายจ่ายส่วนของคณะ	รายจ่ายส่วนกลาง	รวม	
คณะศึกษาศาสตร์	36,989,307.28	18,101,735.77	55,091,043.05	2,712,685.81	9,329,704.67	12,042,390.48	25,259,506.76	13,652,549.39	38,912,056.15	106,045,489.69
คณะมนุษยศาสตร์และสังคมศาสตร์	55,668,578.18	22,697,248.89	78,365,827.07	2,181,450.67	11,698,249.92	13,879,700.59	3,177,131.25	17,118,541.30	20,295,672.55	112,541,200.21
คณะวิทยาศาสตร์และเทคโนโลยี	69,676,224.60	14,401,843.03	84,078,067.63	5,099,689.00	7,422,765.63	12,522,454.63	38,893,671.41	10,862,045.26	49,755,716.67	146,356,238.93
วิทยาลัยอิสลามศึกษา	17,062,782.03	7,082,211.19	24,144,993.22	1,465,999.87	3,650,199.05	5,116,198.92	4,181,552.00	5,341,489.86	9,523,041.86	38,784,233.99
คณะวิทยาการสื่อสาร	9,041,758.40	3,909,729.49	12,951,487.89	1,198,251.00	2,015,089.71	3,213,340.71	1,523,648.20	2,948,765.56	4,472,413.76	20,637,242.36
คณะศิลปกรรมศาสตร์	5,469,249.92	1,416,011.07	6,885,260.99	1,241,518.99	729,817.58	1,971,336.57	642,433.39	1,067,972.78	1,710,406.17	10,567,003.73
คณะรัฐศาสตร์	6,883,360.93	3,462,637.93	10,345,998.86	1,131,944.90	1,784,656.99	2,916,601.89	2,091,629.07	2,611,563.66	4,703,192.73	17,965,793.48
รวม	200,791,261.34	71,071,417.36	271,862,678.70	15,031,540.24	36,630,483.56	51,662,023.80	75,769,572.08	53,602,927.80	129,372,499.88	452,897,202.38

หมายเหตุ : ไม่รวมรายจ่ายจริงจากสำนักส่งเสริมและการศึกษาต่อเนื่อง และสถาบันวัฒนธรรมศึกษากัลยาณิวัฒนา

ตาราง 13 รายจ่ายจริงงบประมาณเงินรายได้ ปีงบประมาณ พ.ศ.2554 จำแนกตามคณะ/หน่วยงานและหมวดรายจ่าย

	งบบุคลากร	งบดำเนินงาน			เงินอุดหนุน	รายจ่ายอื่น	รวมทั้งสิ้น
	ค่าจ้าง	ค่าตอบแทน ใช้สอยและวัสดุ	ค่าสาธารณูปโภค	รวม			
คณะศึกษาศาสตร์	1,934,259.00	9,017,147.49	71,261.17	9,088,408.66	2,601,873.00	1,396,341.00	15,020,881.66
คณะมนุษยศาสตร์และสังคมศาสตร์	1,235,524.24	3,113,793.52	14,186.90	3,127,980.42	2,322,199.28	2,470,482.95	9,156,186.89
คณะวิทยาศาสตร์และเทคโนโลยี	1,239,348.63	2,667,587.77	14,320.07	2,681,907.84	4,016,254.24	-	7,937,510.71
วิทยาลัยอิสลามศึกษา	565,279.00	1,810,276.08	-	1,810,276.08	720,619.50	522,080.00	3,618,254.58
คณะวิทยาการสื่อสาร	827,404.00	1,723,486.97	10,617.41	1,734,104.38	2,552,755.67	889,319.00	6,003,583.05
คณะศิลปกรรมศาสตร์	151,280.00	266,986.46	-	266,986.46	171,590.00	145,174.00	735,030.46
คณะรัฐศาสตร์	218,924.00	627,633.50	53,883.12	681,516.62	1,589,833.50	1,689,179.75	4,179,453.87
สำนักงานอธิการบดี	7,857,925.40	17,843,687.31	4,172,648.39	22,016,335.70	12,079,826.16	897,998.39	42,852,085.65
สำนักวิทยบริการ	1,176,984.00	2,431,911.13	20,590.39	2,452,501.52	371,255.70	619,631.00	4,620,372.22
สำนักส่งเสริมและการศึกษาต่อเนื่อง	1,271,316.46	1,147,161.23	13,198.40	1,160,359.63	8,263,549.89	1,617,973.73	12,313,199.71
สถาบันวัฒนธรรมศึกษากัลยาณิวัฒนา	294,300.00	310,157.00	12,100.00	322,257.00	34,000.00	492,616.00	1,143,173.00
	16,772,544.73	40,959,828.46	4,382,805.85	45,342,634.31	34,723,756.94	10,740,795.82	107,579,731.80

ตาราง 14 รายจ่ายจริงงบประมาณเงินรายได้ ปีงบประมาณ พ.ศ.2554 จำแนกตามคณะ/วิทยาลัย และหมวดรายจ่าย (เฉลี่ยจากสำนักงานอธิการบดีและสำนักวิทย

	ค่าจ้างชั่วคราว	ค่าตอบแทน ใช้สอยและวัสดุ	ค่าสาธารณูปโภค	เงินอุดหนุน	รายจ่ายอื่น	รวมทั้งสิ้น
คณะศึกษาศาสตร์	4,235,430.82	14,181,298.41	1,139,269.99	5,773,136.53	1,782,877.91	27,112,013.66
คณะมนุษยศาสตร์และสังคมศาสตร์	4,120,897.78	9,588,974.70	1,353,332.62	6,298,555.94	2,955,150.53	24,316,911.58
คณะวิทยาศาสตร์และเทคโนโลยี	3,070,173.90	6,776,215.36	864,033.91	6,539,329.38	307,530.95	17,557,283.49
วิทยาลัยอิสลามศึกษา	1,465,600.66	3,830,723.62	417,852.97	1,961,360.07	673,310.58	8,348,847.90
คณะวิทยาการสื่อสาร	1,324,425.91	2,838,873.55	241,292.83	3,237,705.59	972,805.73	8,615,103.62
คณะศิลปกรรมศาสตร์	331,289.52	670,952.96	83,545.15	419,662.58	175,410.91	1,680,861.12
คณะรัฐศาสตร์	659,109.68	1,615,471.63	258,179.98	2,196,456.95	1,763,119.48	6,492,337.72
รวม	15,206,928.27	39,502,510.23	4,357,507.45	26,426,207.05	8,630,206.09	94,123,359.09

หมายเหตุ : ไม่รวมรายจ่ายจริงจากสำนักส่งเสริมและการศึกษาต่อเนื่อง และสถาบันวัฒนธรรมศึกษากัลยาณิวัฒนา

ตาราง 15 รายจ่ายจริงงบประมาณเงินรายได้ ปีงบประมาณ พ.ศ.2554 จำแนกตามคณะ/วิทยาลัยและงบรายจ่าย (เฉลี่ยจากสำนักงานอธิการบดีและสำนักวิทยบริการ)

คณะ	งบบุคลากร			งบดำเนินงาน			เงินอุดหนุนและรายจ่ายอื่น			รวมทั้งสิ้น
	รายจ่ายส่วน ของคณะ	รายจ่าย ส่วนกลาง	รวม	รายจ่ายส่วนของ คณะ	รายจ่ายส่วนกลาง	รวม	รายจ่ายส่วนของ คณะ	รายจ่ายส่วนกลาง	รวม	
คณะศึกษาศาสตร์	1,934,259.00	2,301,171.82	4,235,430.82	9,088,408.66	6,232,159.74	15,320,568.40	3,998,214.00	3,557,800.44	7,556,014.44	27,112,013.66
คณะมนุษยศาสตร์และสังคมศาสตร์	1,235,524.24	2,885,373.54	4,120,897.78	3,127,980.42	7,814,326.90	10,942,307.32	4,792,682.23	4,461,024.24	9,253,706.47	24,316,911.58
คณะวิทยาศาสตร์และเทคโนโลยี	1,239,348.63	1,830,825.27	3,070,173.90	2,681,907.84	4,958,341.42	7,640,249.26	4,016,254.24	2,830,606.09	6,846,860.33	17,557,283.49
วิทยาลัยอิสลามศึกษา	565,279.00	900,321.66	1,465,600.66	1,810,276.08	2,438,300.50	4,248,576.58	1,242,699.50	1,391,971.16	2,634,670.66	8,348,847.90
คณะวิทยาการสื่อสาร	827,404.00	497,021.91	1,324,425.91	1,734,104.38	1,346,062.00	3,080,166.38	3,442,074.67	768,436.66	4,210,511.33	8,615,103.62
คณะศิลปกรรมศาสตร์	151,280.00	180,009.52	331,289.52	266,986.46	487,511.65	754,498.11	316,764.00	278,309.49	595,073.49	1,680,861.12
คณะรัฐศาสตร์	218,924.00	440,185.68	659,109.68	681,516.62	1,192,135.00	1,873,651.62	3,279,013.25	680,563.17	3,959,576.42	6,492,337.72
รวม	6,172,018.87	9,034,909.40	15,206,928.27	19,391,180.46	24,468,837.22	43,860,017.68	21,087,701.89	13,968,711.25	#####	#####

หมายเหตุ : ไม่รวมรายจ่ายจริงจากสำนักส่งเสริมและการศึกษาต่อเนื่อง และสถาบันวัฒนธรรมศึกษากัลยาณิวัฒนา

ตาราง 16 รายจ่ายจริงงบประมาณแผ่นดินและเงินรายได้ ปีงบประมาณ พ.ศ.2554 จำแนกตามคณะ/หน่วยงานและหมวดรายจ่าย

คณะ/หน่วยงาน	งบบุคลากร				งบดำเนินงาน			เงินอุดหนุน	รายจ่ายอื่น	รวมทั้งสิ้น
	เงินเดือน ค่าจ้างประจำ	ค่าตอบแทน พง. มหาวิทยาลัย & พรก.	ค่าจ้างชั่วคราว	รวม	ค่าตอบแทน ใช้สอยและวัสดุ	ค่าสาธารณูปโภค	รวม			
คณะศึกษาศาสตร์ *	23,594,453.28	13,394,854.00	1,934,259.00	38,923,566.28	11,620,380.96	180,713.51	11,801,094.47	27,861,379.76	1,396,341.00	79,982,381.51
คณะมนุษยศาสตร์และสังคมศาสตร์	30,172,255.25	22,055,421.32	4,676,425.85	56,904,102.42	5,231,799.87	77,631.22	5,309,431.09	5,499,330.53	2,470,482.95	70,183,346.99
คณะวิทยาศาสตร์และเทคโนโลยี	52,746,063.74	16,737,198.50	1,432,310.99	70,915,573.23	7,454,998.17	326,598.67	7,781,596.84	42,909,925.65	-	121,607,095.72
วิทยาลัยอิสลามศึกษา	10,380,335.50	5,596,446.53	1,651,279.00	17,628,061.03	3,232,425.67	43,850.28	3,276,275.95	4,902,171.50	522,080.00	26,328,588.48
คณะวิทยาการสื่อสาร	2,375,258.70	6,324,139.70	1,169,764.00	9,869,162.40	2,893,513.61	38,841.77	2,932,355.38	4,076,403.87	889,319.00	17,767,240.65
คณะศิลปกรรมศาสตร์	1,879,405.48	3,589,844.44	151,280.00	5,620,529.92	1,478,116.26	30,389.19	1,508,505.45	814,023.39	145,174.00	8,088,232.76
คณะรัฐศาสตร์	2,353,609.03	4,529,751.90	218,924.00	7,102,284.93	1,739,578.50	73,883.02	1,813,461.52	3,681,462.57	1,689,179.75	14,286,388.77
สำนักงานอธิการบดี	47,688,235.32	9,865,348.69	7,857,925.40	65,411,509.41	33,707,888.55	21,287,913.58	54,995,802.13	63,453,118.61	897,998.39	184,758,428.54
สำนักวิทยบริการ	11,264,243.21	2,253,590.14	1,176,984.00	14,694,817.35	6,027,524.01	75,994.64	6,103,518.65	2,600,891.05	619,631.00	24,018,858.05
สำนักส่งเสริมและการศึกษาต่อเนื่อง	6,582,002.90	873,321.78	1,271,316.46	8,726,641.14	1,436,847.55	300,963.63	1,737,811.18	10,054,781.83	1,617,973.73	22,137,207.88
สถาบันวัฒนธรรมศึกษากัลยาณิวัฒนา	1,260,280.50	2,275,027.40	294,300.00	3,829,607.90	493,955.70	28,482.22	522,437.92	9,648,684.00	492,616.00	14,493,345.82
บัณฑิตวิทยาลัย	78,400.00	-	-	78,400.00	-	-	-	-	-	78,400.00
โครงการจัดตั้งคณะพยาบาลศาสตร์ วิทยาเขตปัตตานี	-	1,035,837.58	-	1,035,837.58	-	-	-	1,405,288.00	-	2,441,125.58
รวม	190,374,542.91	88,530,781.98	21,834,768.70	300,740,093.59	75,317,028.85	22,465,261.73	97,782,290.58	176,907,460.76	10,740,795.82	586,170,640.75

หมายเหตุ : * ไม่รวมโรงเรียนสาธิต

ตาราง 17 เกณฑ์มาตรฐานของค่าใช้จ่ายทั้งหมดต่อจำนวนนักศึกษาเต็มเวลาเทียบเท่า
โดยสำนักงานรับรองมาตรฐานและประเมินคุณภาพการศึกษา (สมศ.)

กลุ่ม/สาขา	เกณฑ์ค่าใช้จ่าย (บาท/คน)
1. วิทยาศาสตร์สุขภาพ	
- แพทยศาสตร์	395,208
- เภสัชศาสตร์	127,152
- ทันตแพทยศาสตร์	327,426
- พยาบาลศาสตร์	102,880
- เทคนิคการแพทย์/สาธารณสุขศาสตร์/สหเวชศาสตร์	119,905
2. วิทยาศาสตร์กายภาพ	66,338
3. วิศวกรรมศาสตร์	70,312
4. สถาปัตยกรรมศาสตร์	71,394
5. เกษตรศาสตร์	109,910
6. บริหารธุรกิจ	62,532
7. ครุศาสตร์	90,610
8. ศิลปกรรมศาสตร์	65,494
9. สังคมศาสตร์	45,587