



**การวิเคราะห์ค่าใช้จ่ายต่อหัวนักศึกษา  
ประจำปีงบประมาณ พ.ศ. 2558  
มหาวิทยาลัยสงขลานครินทร์ วิทยาเขตปัตตานี**

**กองแผนงานวิทยาเขตปัตตานี**  
สำนักงานอธิการบดี วิทยาเขตปัตตานี  
เมษายน 2559

รายงานการวิเคราะห์ค่าใช้จ่ายต่อหัวนักศึกษา ประจำปีงบประมาณ พ.ศ. 2558

มหาวิทยาลัยสงขลานครินทร์ วิทยาเขตปัตตานี

ที่ปรึกษา	นายวีระพงศ์	อาภารัตน์คุณ	ผู้อำนวยการกองแผนงานวิทยาเขตปัตตานี
	นางปฐมมา	อาแว	รักษาการในตำแหน่งหัวหน้างานวิจัยสถาบันและ จัดการทั่วไป
ผู้จัดทำ	นางนียาฮาเฮร์	ไพบูลย์	นักวิเคราะห์นโยบายและแผน

\*\*\*\*\*

---

## คำนำ

รายงานการวิเคราะห์ค่าใช้จ่ายต่อหัวนักศึกษา ประจำปีงบประมาณ พ.ศ. 2558 มหาวิทยาลัยสงขลานครินทร์ วิทยาเขตปัตตานี โดยงานวิจัยสถาบันและจัดการทั่วไป ได้จัดทำขึ้น โดยคำนึงถึงค่าใช้จ่ายต่อหัวนักศึกษา ที่เป็นค่าใช้จ่ายเต็มเวลา ซึ่งได้มาจากการพิจารณาทั้งงบประมาณแผ่นดิน งบประมาณเงินรายได้ โดยจำแนกเป็นค่าใช้จ่ายที่มหาวิทยาลัยฯ จัดสรรให้กับคณะและค่าใช้จ่ายส่วนกลางที่เป็นค่าใช้จ่ายจริง ในส่วนที่เป็นงบดำเนินการ ดังนั้น ผลการศึกษาที่ได้ จะเป็นแนวทางในการจัดทำงบประมาณประจำปี อีกทั้งเป็นข้อมูลพื้นฐานของ คณะ/หน่วยงาน และมหาวิทยาลัย ที่จะได้ทราบค่าใช้จ่ายเฉลี่ยในการผลิตบัณฑิตแต่ละคน เพื่อเป็น ประโยชน์สำหรับผู้บริหารในการวางแผนและกำหนดนโยบายในการจัดการศึกษาให้มีประสิทธิภาพ และบรรลุเป้าหมายสูงสุด รวมทั้งเป็นประโยชน์ต่อผู้เกี่ยวข้อง และผู้สนใจทั่วไปอีกด้วย

งานวิจัยสถาบันและจัดการทั่วไป

กองแผนงานวิทยาเขตปัตตานี

เมษายน 2559

## สารบัญ

	หน้า
คำนำ	ก
สารบัญ	ข
สารบัญตาราง	ค
สารบัญแผนภูมิ	จ
บทสรุปผู้บริหาร	ช
บทที่ 1 บทนำ	1
1.1 ความเป็นมาและความสำคัญ	1
1.2 วัตถุประสงค์	1
1.3 ขอบเขตการศึกษา	1
1.4 ข้อตกลงเบื้องต้น	2
1.5 คำจำกัดความ	2
1.6 ประโยชน์ที่คาดว่าจะได้รับ	3
บทที่ 2 วิธีเก็บรวบรวมและการวิเคราะห์ข้อมูล	4
2.1 การเก็บรวบรวมข้อมูล	4
2.2 การวิเคราะห์ข้อมูล	4
บทที่ 3 ผลการวิเคราะห์ข้อมูล	6
3.1 การวิเคราะห์ข้อมูลทั่วไป	6
3.1.1 จำนวนนักศึกษาหัวจริง	6
3.1.2 จำนวนนักศึกษาเต็มเวลา	7
3.1.3 รายจ่ายจริง ปีงบประมาณ พ.ศ. 2558	8
3.2 การวิเคราะห์ค่าใช้จ่ายต่อหัวนักศึกษา ปีงบประมาณ พ.ศ. 2558	10
3.2.1 ค่าใช้จ่ายต่อหัวนักศึกษาจากจำนวนนักศึกษาเต็มเวลา (FTES)	10
3.2.2 ค่าใช้จ่ายต่อหัวนักศึกษาจากจำนวนนักศึกษาหัวจริง	37
ภาคผนวก	43

## สารบัญตาราง

		หน้า
ตารางที่ 1	จำนวนนักศึกษาหัวจริง ปีงบประมาณ พ.ศ. 2558 จำแนกตามคณะ/วิทยาลัย และระดับการศึกษา	6
ตารางที่ 2	จำนวนนักศึกษาเต็มเวลา (FTES) ระดับปริญญาตรีหรือเทียบเท่า ปีงบประมาณ พ.ศ. 2558 จำแนกตามคณะ/วิทยาลัย และภาคการศึกษา	7
ตารางที่ 3	รายจ่ายจริงหมวดงบดำเนินการ ปีงบประมาณ พ.ศ. 2558 จำแนกตามคณะ/หน่วยงาน และแหล่งงบประมาณ	9
ตารางที่ 4	ค่าใช้จ่ายต่อหัวนักศึกษาจากจำนวนนักศึกษาเต็มเวลา ปีงบประมาณ พ.ศ. 2558 จำแนกตามคณะ/วิทยาลัย และหมวดรายจ่าย	10
ตารางที่ 5	ค่าใช้จ่ายต่อหัวนักศึกษาจากจำนวนนักศึกษาเต็มเวลา ปีงบประมาณ พ.ศ. 2558 จำแนกตามคณะ/วิทยาลัย แหล่งงบประมาณ และงบรายจ่าย	12
ตารางที่ 6	ค่าใช้จ่ายต่อหัวนักศึกษาจากจำนวนนักศึกษาเต็มเวลา เฉพาะงบบุคลากรและงบดำเนินงาน ปีงบประมาณ พ.ศ. 2558 จำแนกตามคณะ/วิทยาลัย และหมวดรายจ่าย	30
ตารางที่ 7	ค่าใช้จ่ายต่อหัวนักศึกษาจากจำนวนนักศึกษาเต็มเวลา เฉพาะงบบุคลากรและงบดำเนินงาน ปีงบประมาณ พ.ศ. 2558 จำแนกตามคณะ/วิทยาลัย แหล่งงบประมาณ และงบรายจ่าย	32
ตารางที่ 8	ค่าใช้จ่ายต่อหัวนักศึกษาจากจำนวนนักศึกษาเต็มเวลา เฉพาะงบดำเนินงาน ปีงบประมาณ พ.ศ. 2558 จำแนกตามคณะ/วิทยาลัย และหมวดรายจ่าย	34
ตารางที่ 9	ค่าใช้จ่ายต่อหัวนักศึกษาจากจำนวนนักศึกษาเต็มเวลา เฉพาะงบดำเนินงาน ปีงบประมาณ พ.ศ. 2558 จำแนกตามคณะ/วิทยาลัย และแหล่งงบประมาณ	35
ตารางที่ 10	ค่าใช้จ่ายต่อหัวนักศึกษาจากจำนวนนักศึกษาหัวจริง ปีงบประมาณ พ.ศ. 2558 จำแนกตามคณะ/วิทยาลัยและหมวดรายจ่าย	37
ตารางที่ 11	ค่าใช้จ่ายต่อหัวนักศึกษาจากจำนวนนักศึกษาหัวจริง ปีงบประมาณ พ.ศ. 2558 จำแนกตามคณะ/วิทยาลัย แหล่งงบประมาณ และงบรายจ่าย	38
ตารางที่ 12	ค่าใช้จ่ายต่อหัวนักศึกษาจากจำนวนนักศึกษาหัวจริง เฉพาะงบบุคลากรและงบดำเนินงาน ปีงบประมาณ พ.ศ. 2558 จำแนกตามคณะ/วิทยาลัย และหมวดรายจ่าย	39

## สารบัญตาราง (ต่อ)

	หน้า	
ตารางที่ 13	ค่าใช้จ่ายต่อหัวนักศึกษาจากจำนวนนักศึกษาหัวจริง เฉพาะงบบุคลากรและ งบดำเนินงาน ปีงบประมาณ พ.ศ. 2558 จำแนกตามคณะ/วิทยาลัย แหล่ง งบประมาณ และงบรายจ่าย	40
ตารางที่ 14	ค่าใช้จ่ายต่อหัวนักศึกษาจากจำนวนนักศึกษาหัวจริง เฉพาะงบดำเนินงาน ปีงบประมาณ พ.ศ. 2558 จำแนกตามคณะ/วิทยาลัย และหมวดรายจ่าย	41
ตารางที่ 15	ค่าใช้จ่ายต่อหัวนักศึกษาจากจำนวนนักศึกษาหัวจริง เฉพาะงบดำเนินงาน ปีงบประมาณ พ.ศ. 2558 จำแนกตามคณะ/วิทยาลัย และแหล่งงบประมาณ	42
ตารางที่ 16	รายจ่ายจริงงบประมาณแผ่นดิน ปีงบประมาณ พ.ศ. 2558 จำแนกตามคณะ/ หน่วยงาน และงบรายจ่าย	44
ตารางที่ 17	รายจ่ายจริงงบประมาณแผ่นดิน ปีงบประมาณ พ.ศ. 2558 จำแนกตามคณะ/ วิทยาลัยและหมวดรายจ่าย (เฉลี่ยจากสำนักงานอธิการบดีและสำนักวิทยบริการ)	45
ตารางที่ 18	รายจ่ายจริงงบประมาณเงินรายได้ ปีงบประมาณ พ.ศ. 2558 จำแนกตามคณะ/ หน่วยงาน และงบรายจ่าย	46
ตารางที่ 19	รายจ่ายจริงงบประมาณเงินรายได้ ปีงบประมาณ พ.ศ. 2558 จำแนกตามคณะ/ วิทยาลัยและหมวดรายจ่าย (เฉลี่ยจากสำนักงานอธิการบดีและสำนักวิทยบริการ)	47
ตารางที่ 20	รายจ่ายจริงงบประมาณแผ่นดินและเงินรายได้ ปีงบประมาณ พ.ศ. 2558 จำแนกตามคณะ/หน่วยงาน และงบรายจ่าย	48
ตารางที่ 21	จำนวนหน่วยกิตนักศึกษา ปีงบประมาณ พ.ศ. 2558 (ภาคการศึกษาที่ 2/2557 และ 1/2558) จำแนกตามคณะ/วิทยาลัย และระดับการศึกษา	49
ตารางที่ 22	จำนวนนักศึกษาเต็มเวลา (FTES) ปีงบประมาณ พ.ศ. 2558 (ภาคการศึกษาที่ 2/2557 และ 1/2558) จำแนกตามคณะ และระดับการศึกษา	50
ตารางที่ 23	จำนวนนักศึกษาเต็มเวลา (FTES) ปรับเป็นปริญญาตรีหรือเทียบเท่า ปีงบประมาณ พ.ศ. 2558 (ภาคการศึกษาที่ 2/2557 และ 1/2558) จำแนกตามคณะ/วิทยาลัย	51
ตารางที่ 24	เกณฑ์มาตรฐานของค่าใช้จ่ายทั้งหมดต่อจำนวนนักศึกษาเต็มเวลาเทียบเท่า โดยสำนักงานรับรองมาตรฐานและประเมินคุณภาพการศึกษา (สมศ.)	52

## สารบัญแนภูมิ

	หน้า
แผนภูมิที่ 1	8
รายจ่ายจริงหมวดงบดำเนินการ ปีงบประมาณ พ.ศ. 2558 จำแนกตามงบรายจ่าย และแหล่งงบประมาณ	
แผนภูมิที่ 2	11
ค่าใช้จ่ายต่อหัวนักศึกษาจากจำนวนนักศึกษาเต็มเวลา ปีงบประมาณ พ.ศ. 2558 จำแนกตามหมวดรายจ่าย	
แผนภูมิที่ 3	13
ค่าใช้จ่ายต่อหัวนักศึกษาจากจำนวนนักศึกษาเต็มเวลา ปีงบประมาณ พ.ศ. 2558 จำแนกตามคณะ/หน่วยงาน และแหล่งงบประมาณ	
แผนภูมิที่ 4	14
เปรียบเทียบค่าใช้จ่ายต่อหัวนักศึกษาจากจำนวนนักศึกษาเต็มเวลา ปีงบประมาณ พ.ศ. 2557 และ พ.ศ. 2558 จำแนกตามงบรายจ่าย	
แผนภูมิที่ 5	15
เปรียบเทียบค่าใช้จ่ายต่อหัวนักศึกษาจากจำนวนนักศึกษาเต็มเวลา ปีงบประมาณ พ.ศ. 2557 และ พ.ศ. 2558 จำแนกตามคณะ/หน่วยงาน	
แผนภูมิที่ 6	16
ค่าใช้จ่ายต่อหัวนักศึกษาจากจำนวนนักศึกษาเต็มเวลา ปีงบประมาณ พ.ศ. 2558 คณะศึกษาศาสตร์ จำแนกตามงบรายจ่าย และแหล่งงบประมาณ	
แผนภูมิที่ 7	17
ค่าใช้จ่ายต่อหัวนักศึกษาจากจำนวนนักศึกษาเต็มเวลา ปีงบประมาณ พ.ศ. 2558 คณะศึกษาศาสตร์ จำแนกตามหมวดรายจ่าย	
แผนภูมิที่ 8	18
ค่าใช้จ่ายต่อหัวนักศึกษาจากจำนวนนักศึกษาเต็มเวลา ปีงบประมาณ พ.ศ. 2558 คณะมนุษยศาสตร์และสังคมศาสตร์ จำแนกตามงบรายจ่าย และแหล่งงบประมาณ	
แผนภูมิที่ 9	19
ค่าใช้จ่ายต่อหัวนักศึกษาจากจำนวนนักศึกษาเต็มเวลา ปีงบประมาณ พ.ศ. 2558 คณะมนุษยศาสตร์และสังคมศาสตร์ จำแนกตามหมวดรายจ่าย	
แผนภูมิที่ 10	20
ค่าใช้จ่ายต่อหัวนักศึกษาจากจำนวนนักศึกษาเต็มเวลา ปีงบประมาณ พ.ศ. 2558 คณะวิทยาศาสตร์และเทคโนโลยี จำแนกตามงบรายจ่าย และแหล่งงบประมาณ	
แผนภูมิที่ 11	21
ค่าใช้จ่ายต่อหัวนักศึกษาจากจำนวนนักศึกษาเต็มเวลา ปีงบประมาณ พ.ศ. 2558 คณะวิทยาศาสตร์และเทคโนโลยี จำแนกตามหมวดรายจ่าย	
แผนภูมิที่ 12	22
ค่าใช้จ่ายต่อหัวนักศึกษาจากจำนวนนักศึกษาเต็มเวลา ปีงบประมาณ พ.ศ. 2558 วิทยาลัยอิสลามศึกษา จำแนกตามงบรายจ่าย และแหล่งงบประมาณ	
แผนภูมิที่ 13	23
ค่าใช้จ่ายต่อหัวนักศึกษาจากจำนวนนักศึกษาเต็มเวลา ปีงบประมาณ พ.ศ. 2558 วิทยาลัยอิสลามศึกษา จำแนกตามหมวดรายจ่าย	
แผนภูมิที่ 14	24
ค่าใช้จ่ายต่อหัวนักศึกษาจากจำนวนนักศึกษาเต็มเวลา ปีงบประมาณ พ.ศ. 2558 คณะวิทยาการสื่อสาร จำแนกตามงบรายจ่าย และแหล่งงบประมาณ	

## สารบัญแนภูมิ (ต่อ)

		หน้า
แผนภูมิที่ 15	ค่าใช้จ่ายต่อหัวนักศึกษาจากจำนวนนักศึกษาเต็มเวลา ปีงบประมาณ พ.ศ. 2558 คณะวิทยาการสื่อสาร จำแนกตามหมวดรายจ่าย	25
แผนภูมิที่ 16	ค่าใช้จ่ายต่อหัวนักศึกษาจากจำนวนนักศึกษาเต็มเวลา ปีงบประมาณ พ.ศ. 2558 คณะศิลปกรรมศาสตร์ จำแนกตามงบรายจ่าย และแหล่งงบประมาณ	26
แผนภูมิที่ 17	ค่าใช้จ่ายต่อหัวนักศึกษาจากจำนวนนักศึกษาเต็มเวลา ปีงบประมาณ พ.ศ. 2558 คณะศิลปกรรมศาสตร์ จำแนกตามหมวดรายจ่าย	27
แผนภูมิที่ 18	ค่าใช้จ่ายต่อหัวนักศึกษาจากจำนวนนักศึกษาเต็มเวลา ปีงบประมาณ พ.ศ. 2558 คณะรัฐศาสตร์ จำแนกตามงบรายจ่าย และแหล่งงบประมาณ	28
แผนภูมิที่ 19	ค่าใช้จ่ายต่อหัวนักศึกษาจากจำนวนนักศึกษาเต็มเวลา ปีงบประมาณ พ.ศ. 2558 คณะรัฐศาสตร์ จำแนกตามหมวดรายจ่าย	29
แผนภูมิที่ 20	ค่าใช้จ่ายต่อหัวนักศึกษาจากจำนวนนักศึกษาเต็มเวลา เฉพาะงบบุคลากรและ งบดำเนินงาน ปีงบประมาณ พ.ศ. 2558 จำแนกตามหมวดรายจ่าย	31
แผนภูมิที่ 21	ค่าใช้จ่ายต่อหัวนักศึกษาจากจำนวนนักศึกษาเต็มเวลา เฉพาะงบบุคลากรและ งบดำเนินงาน ปีงบประมาณ พ.ศ. 2558 จำแนกตามคณะ/หน่วยงาน และแหล่ง งบประมาณ	33
แผนภูมิที่ 22	ค่าใช้จ่ายต่อหัวนักศึกษาจากจำนวนนักศึกษาเต็มเวลา เฉพาะงบดำเนินงาน ปีงบประมาณ พ.ศ. 2558 จำแนกตามคณะ/หน่วยงาน และแหล่งงบประมาณ	36



## บทสรุปผู้บริหาร

ผลการวิเคราะห์ค่าใช้จ่ายต่อหัวนักศึกษา มหาวิทยาลัยสงขลานครินทร์ วิทยาเขตปัตตานี ประจำปีงบประมาณ พ.ศ. 2558 สรุปได้ดังนี้

### 1. ข้อมูลทั่วไป

#### 1.1 จำนวนนักศึกษา

ปีงบประมาณ พ.ศ. 2558 (ภาคการศึกษาที่ 2/2557 และ 1/2558) มหาวิทยาลัยสงขลานครินทร์ วิทยาเขตปัตตานี มีจำนวนนักศึกษาหัวจริงทุกระดับการศึกษารวม 9,524 คน และมีจำนวนนักศึกษาเต็มเวลาระดับปริญญาตรีหรือเทียบเท่าโดยเฉลี่ย 10,134 FTES

#### 1.2 รายจ่ายจริง

ปีงบประมาณ พ.ศ. 2558 มหาวิทยาลัยสงขลานครินทร์ วิทยาเขตปัตตานี มีรายจ่ายจริงหมวดงบดำเนินการ จากแหล่งงบประมาณแผ่นดิน จำนวน 703,080,440.45 บาท และจากแหล่งงบประมาณเงินรายได้ จำนวน 124,718,832.02 บาท รวมจำนวนทั้งสิ้น 827,799,272.47 บาท ทั้งนี้ ไม่รวมค่าใช้จ่ายของโรงเรียนสาธิตและโรงเรียนอนุบาลสาธิต

### 2. การวิเคราะห์ค่าใช้จ่ายต่อหัวนักศึกษา ปีงบประมาณ พ.ศ. 2558

#### 2.1 ค่าใช้จ่ายต่อหัวนักศึกษาจากจำนวนนักศึกษาเต็มเวลา (FTES)

2.1.1 ค่าใช้จ่ายต่อหัวนักศึกษาจากงบดำเนินการ ประกอบด้วย เงินเดือน ค่าจ้างประจำ ค่าตอบแทนพนักงานมหาวิทยาลัย ค่าตอบแทนพนักงานราชการ ค่าจ้างชั่วคราว ค่าตอบแทน ค่าใช้สอย ค่าวัสดุ ค่าสาธารณูปโภค เงินอุดหนุน และรายจ่ายอื่น ปีงบประมาณ พ.ศ. 2558 มีค่าใช้จ่ายต่อหัวนักศึกษา โดยเฉลี่ย 78,046 บาท

2.1.2 ค่าใช้จ่ายต่อหัวนักศึกษาเฉพาะงบบุคลากรและงบดำเนินงาน ปีงบประมาณ พ.ศ. 2558 มีค่าใช้จ่ายต่อหัวนักศึกษา โดยเฉลี่ย 49,173 บาท

2.1.3 ค่าใช้จ่ายต่อหัวนักศึกษาเฉพาะงบดำเนินงาน ปีงบประมาณ พ.ศ. 2558 มีค่าใช้จ่ายต่อหัวนักศึกษา โดยเฉลี่ย 10,264 บาท

#### 2.2 ค่าใช้จ่ายต่อหัวนักศึกษาจากจำนวนนักศึกษาหัวจริง

2.2.1 ค่าใช้จ่ายต่อหัวนักศึกษาจากงบดำเนินการ ประกอบด้วย เงินเดือน ค่าจ้างประจำ ค่าตอบแทนพนักงานมหาวิทยาลัย ค่าตอบแทนพนักงานราชการ ค่าจ้างชั่วคราว ค่าตอบแทน

ค่าใช้สอย ค่าวัสดุ ค่าสาธารณูปโภค เงินอุดหนุน และรายจ่ายอื่น ปีงบประมาณ พ.ศ. 2558  
มีค่าใช้จ่ายต่อหัวนักศึกษา โดยเฉลี่ย 84,118 บาท

2.2.2 ค่าใช้จ่ายต่อหัวนักศึกษาเฉพาะงบบุคลากรและงบดำเนินงาน ปีงบประมาณ พ.ศ.  
2558 มีค่าใช้จ่ายต่อหัวนักศึกษา โดยเฉลี่ย 53,316 บาท

2.2.3 ค่าใช้จ่ายต่อหัวนักศึกษาเฉพาะงบดำเนินงาน ปีงบประมาณ พ.ศ. 2558  
มีค่าใช้จ่ายต่อหัวนักศึกษา โดยเฉลี่ย 11,152 บาท

# บทที่ 1

## บทนำ

### 1.1 ความเป็นมาและความสำคัญ

มหาวิทยาลัยสงขลานครินทร์ วิทยาเขตปัตตานี เป็นสถาบันการศึกษาระดับอุดมศึกษาที่มุ่งผลิตกำลังคนที่สนองความต้องการของท้องถิ่น โดยมีภารกิจหลัก 4 ประการ ได้แก่ การผลิตบัณฑิต การสร้างองค์ความรู้หรือการวิจัย การบริการวิชาการ และการทำนุบำรุงส่งเสริมศิลปวัฒนธรรม ในภารกิจทั้งหมดของมหาวิทยาลัยฯ ภารกิจที่สำคัญที่สุด คือ การผลิตบัณฑิตที่มีคุณภาพ ซึ่งแต่ละปี รัฐบาลและมหาวิทยาลัยฯ ต้องเสียค่าใช้จ่ายในการดำเนินการเพื่อผลิตบัณฑิตเป็นจำนวนมาก โดยเฉพาะอย่างยิ่งส่วนที่เป็นงบดำเนินการ ได้แก่ ค่าใช้จ่ายเกี่ยวกับเงินเดือน ค่าจ้างประจำ ค่าตอบแทนพนักงานมหาวิทยาลัย ค่าตอบแทนพนักงานราชการ ค่าจ้างชั่วคราว ค่าตอบแทน ค่าใช้สอย ค่าวัสดุ ค่าสาธารณูปโภค เงินอุดหนุน และรายจ่ายอื่น ทั้งในส่วนของงบประมาณแผ่นดินและงบประมาณเงินรายได้

ดังนั้น การศึกษาค่าใช้จ่ายต่อหัวนักศึกษา จึงมีความสำคัญและเป็นแนวทางในการวางแผนบริหารจัดการ การพิจารณาจัดสรรงบประมาณ เพื่อให้เกิดการใช้จ่ายงบประมาณทั้งที่ได้รับการจัดสรรจากงบประมาณแผ่นดิน และงบประมาณเงินรายได้ของมหาวิทยาลัย ในการจัดการศึกษาให้มีประสิทธิภาพ

### 1.2 วัตถุประสงค์

1.2.1 เพื่อศึกษาการใช้งบประมาณแผ่นดินและงบประมาณเงินรายได้ของแต่ละคณะ/วิทยาลัยเฉพาะในส่วนงบดำเนินการ ปีงบประมาณ พ.ศ. 2558

1.2.2 เพื่อศึกษาค่าใช้จ่ายต่อหัวนักศึกษา ปีงบประมาณ พ.ศ. 2558 จำแนกตามคณะ/วิทยาลัย

1.2.3 เพื่อศึกษาและเปรียบเทียบค่าใช้จ่ายต่อหัวนักศึกษา จากงบประมาณแผ่นดินและงบประมาณเงินรายได้ ปีงบประมาณ พ.ศ. 2558

### 1.3 ขอบเขตการศึกษา

1.3.1 การศึกษาค่าใช้จ่ายต่อหัวนักศึกษา ดำเนินการศึกษาของปีงบประมาณ พ.ศ. 2558

1.3.2 งบประมาณที่นำมาวิเคราะห์ เป็นรายจ่ายจริงจากงบประมาณแผ่นดินและงบประมาณเงินรายได้ เฉพาะส่วนงบดำเนินการ ได้แก่ เงินเดือน ค่าจ้างประจำ ค่าตอบแทนพนักงานมหาวิทยาลัย ค่าตอบแทนพนักงานราชการ ค่าจ้างชั่วคราว ค่าตอบแทน ค่าใช้สอย ค่าวัสดุ ค่าสาธารณูปโภค เงินอุดหนุน และรายจ่ายอื่น ประจำปีงบประมาณ พ.ศ. 2558

1.3.3 รายงานจริงที่นำมาวิเคราะห์ ประกอบด้วยส่วนที่เป็นรายจ่ายของคณะ/วิทยาลัย โดยตรง และรายจ่ายส่วนกลางของหน่วยงานสนับสนุนการเรียนการสอน ได้แก่ สำนักงานอธิการบดี และสำนักวิทยบริการ โดยเฉลี่ยตามจำนวนนักศึกษาเต็มเวลาของแต่ละคณะ/วิทยาลัย

#### 1.4 ข้อตกลงเบื้องต้น

1.4.1 การคำนวณปริมาณงานสอนของคณะ/วิทยาลัย คำนวณเฉพาะรายวิชาที่คณะ/วิทยาลัยเปิดสอนในภาคการศึกษา 2/2557 และ 1/2558

1.4.2 การคำนวณค่าใช้จ่ายต่อหัวนักศึกษา คำนวณจากรายจ่ายจริงของคณะ/วิทยาลัย ที่จัดการเรียนการสอนและหน่วยงานสนับสนุนการเรียนการสอน ปีงบประมาณ พ.ศ. 2558 คือ สำนักงานอธิการบดีและสำนักวิทยบริการ ทั้งนี้ไม่รวมการจัดการเรียนการสอนและงบประมาณในส่วนของโรงเรียนสาธิต และโรงเรียนอนุบาลสาธิต

1.4.3 รายงานจริงปีงบประมาณ พ.ศ. 2558 ของสำนักส่งเสริมและการศึกษาต่อเนื่อง และสถาบันวัฒนธรรมศึกษากัลยาณิวัฒนา ไม่นำมาคำนวณค่าใช้จ่ายต่อหัวนักศึกษา เนื่องจากเป็นหน่วยงานบริการวิชาการ

1.4.4 ไม่นับรวมนักศึกษาหัวจริง นักศึกษาเต็มเวลา และค่าใช้จ่ายในส่วนของการจัดการเรียนการสอนของภาคค่ำและภาคสมทบ

1.4.5 การคำนวณจำนวนนักศึกษาเต็มเวลา (Full Time Equivalent Student: FTES) ไม่รวมคณะพยาบาลศาสตร์ เนื่องจากเป็นคณะที่เปิดใหม่ในปีการศึกษา 2556 และจำนวนนักศึกษายังมีจำนวนน้อย

#### 1.5 คำจำกัดความ

1.5.1 คณะ/วิทยาลัย หมายถึง หน่วยงานที่ทำหน้าที่จัดการเรียนการสอนในมหาวิทยาลัยสงขลานครินทร์ วิทยาเขตปัตตานี ภาคการศึกษา 2/2557 และ 1/2558

- (1) คณะศึกษาศาสตร์ (ศษ.)
- (2) คณะมนุษยศาสตร์และสังคมศาสตร์ (มส.)
- (3) คณะวิทยาศาสตร์และเทคโนโลยี (วทท.)
- (4) วิทยาลัยอิสลามศึกษา (วอศ.)
- (5) คณะวิทยาการสื่อสาร (วสส.)
- (6) คณะศิลปกรรมศาสตร์ (ศปศ.)
- (7) คณะรัฐศาสตร์ (รศ.)
- (8) คณะพยาบาลศาสตร์ (พยบ.)

1.5.2 หน่วยงานส่วนกลาง หมายถึง หน่วยงานที่ทำหน้าที่สนับสนุนและให้บริการในการจัดการเรียนการสอน ประกอบด้วย

(1) สำนักงานอธิการบดี (สนอ.)

(2) สำนักวิทยบริการ (สวก.)

1.5.3 จำนวนหน่วยกิตนักศึกษา (Student Credit Hour: SCH) หมายถึง ผลรวมระหว่างจำนวนนักศึกษาที่ลงทะเบียนเรียนในแต่ละรายวิชากับจำนวนหน่วยกิตของวิชานั้น ๆ

1.5.4 จำนวนนักศึกษาเต็มเวลา (Full Time Equivalent Student: FTES) หมายถึงจำนวนนักศึกษาที่ลงทะเบียนเรียนตามเกณฑ์จำนวนหน่วยกิตมาตรฐานที่ทบวงมหาวิทยาลัยกำหนด คือ นักศึกษา 1 คน ใน 1 ปีการศึกษา จะต้องลงทะเบียนเรียน 36 หน่วยกิต สำหรับปริญญาตรี และ 24 หน่วยกิต สำหรับระดับบัณฑิตศึกษา

1.5.5 นักศึกษาหัวจริง หมายถึง นักศึกษาภาคปกติที่สังกัดคณะนั้น ๆ และมีสถานภาพเป็นนักศึกษา ในภาคการศึกษาที่ 2/2557 ถึง 1/2558

1.5.6 นักศึกษาระดับบัณฑิตศึกษา ประกอบด้วย นักศึกษาระดับประกาศนียบัตรบัณฑิตระดับปริญญาโท และระดับปริญญาเอก

1.5.7 ค่าใช้จ่ายต่อหัวนักศึกษา (Cost per Student Head) หมายถึง ค่าใช้จ่ายจากงบประมาณแผ่นดินและงบประมาณเงินรายได้ ส่วนที่เป็นงบดำเนินการ ที่มหาวิทยาลัยจ่ายจริงในการจัดการศึกษาแก่นักศึกษา 1 คน ในเวลา 1 ปีการศึกษา

1.5.8 งบดำเนินการ หมายถึง งบประมาณสำหรับใช้ในการดำเนินการ ได้แก่ เงินเดือน ค่าจ้างประจำ ค่าตอบแทนพนักงานมหาวิทยาลัย ค่าตอบแทนพนักงานราชการ ค่าจ้างชั่วคราว ค่าตอบแทน ค่าใช้สอย ค่าวัสดุ ค่าสาธารณูปโภค เงินอุดหนุน และรายจ่ายอื่น งบประมาณ พ.ศ. 2558

1.5.9 รายจ่ายจริงจากงบประมาณแผ่นดิน และงบประมาณเงินรายได้ หมายถึง ค่าใช้จ่ายที่เบิกจ่ายในงบประมาณ พ.ศ. 2558 (วันที่ 1 ตุลาคม 2557 ถึง 30 กันยายน 2558) ที่ได้รับการอนุมัติและดำเนินการถึงขั้นเบิกจ่ายได้ และรายจ่ายจากเงินเหลื่อมปี

## 1.6 ประโยชน์ที่คาดว่าจะได้รับ

1.6.1 ทำให้ทราบจำนวนนักศึกษาหัวจริง จำนวนหน่วยกิตนักศึกษา และจำนวนนักศึกษาเต็มเวลาในแต่ละคณะ/วิทยาลัย

1.6.2 ทำให้ทราบค่าใช้จ่ายต่อหัวนักศึกษาในการดำเนินการผลิตบัณฑิตของแต่ละคณะ/วิทยาลัย

1.6.3 เป็นข้อมูลประกอบการวิเคราะห์ และการจัดสรรงบประมาณประจำปีให้แก่คณะ/หน่วยงานของมหาวิทยาลัย

1.6.4 เป็นข้อมูลเปรียบเทียบการจัดสรรงบประมาณกับสถาบันการศึกษาอื่น ๆ ที่จัดการเรียนการสอนในสาขาวิชาที่ใกล้เคียงกัน

## บทที่ 2

### วิธีเก็บรวบรวมและการวิเคราะห์ข้อมูล

#### 2.1 การเก็บรวบรวมข้อมูล

2.1.1 ข้อมูลนักศึกษาหัวจริง (Student by Seat Count) ประจำภาคการศึกษาที่ 2/2557 ถึง 1/2558 จากข้อมูลจตุรสารงานทะเบียนออนไลน์ งานทะเบียนและสถิตินักศึกษา กองบริการการศึกษาวิทยาเขตปัตตานี

2.1.2 ข้อมูลจำนวนนักศึกษาเต็มเวลา (Full Time Equivalent Student: FTES) เป็นข้อมูลจากการลงทะเบียนเรียนของนักศึกษา ในภาคการศึกษาที่ 2/2557 ถึง 1/2558 จากระบบ Intranet Pattani (<http://intranet.pn.psu.ac.th/ftes/index.php>) หัวข้อระบบคำนวณนักศึกษาเทียบเท่าเต็มเวลา (FTES)

2.1.3 ข้อมูลรายจ่ายจริงหมวดงบดำเนินการ ประกอบด้วย เงินเดือน ค่าจ้างประจำ ค่าตอบแทนพนักงานราชการ ค่าจ้างชั่วคราว ค่าตอบแทน ค่าใช้สอย ค่าวัสดุ ค่าสาธารณูปโภค เงินอุดหนุน และรายจ่ายอื่น จากงบประมาณแผ่นดินและงบประมาณเงินรายได้ ปีงบประมาณ พ.ศ. 2558 จากงานการเงินและบัญชี กองธุรกิจวิทยาเขตปัตตานี

2.1.4 ข้อมูลค่าตอบแทนพนักงานมหาวิทยาลัย ปีงบประมาณ พ.ศ. 2558 จากกองคลัง มหาวิทยาลัยสงขลานครินทร์ วิทยาเขตหาดใหญ่

#### 2.2 การวิเคราะห์ข้อมูล

กองแผนงานวิทยาเขตปัตตานี ประมวลผลข้อมูลของคณะ/หน่วยงานต่าง ๆ จำแนกตามภาควิชาและรายคณะ/วิทยาลัย ที่เปิดสอนในภาคการศึกษาที่ 2/2557 ถึง 1/2558 และคำนวณโดยใช้สูตรการคำนวณดังนี้

##### 2.2.1 วิเคราะห์จำนวนหน่วยกิตนักศึกษา (SCH)

จำนวนหน่วยกิตนักศึกษา = ผลรวมของผลคูณระหว่างจำนวนนักศึกษาที่ลงทะเบียน  
กับจำนวนหน่วยกิตทุกรายวิชา

$$= \sum (\text{จำนวนนักศึกษาที่ลงทะเบียน} \times \text{หน่วยกิตรายวิชา})$$

## 2.2.2 วิเคราะห์นักศึกษาเต็มเวลา (FTES)

- ระดับปริญญาตรี

$$\text{นักศึกษาเต็มเวลา} = \frac{\text{จำนวนหน่วยกิตนักศึกษา ภาค 2/2557} + \text{จำนวนหน่วยกิตนักศึกษา ภาค 1/2558}}{36}$$

- ระดับบัณฑิตศึกษา

$$\text{นักศึกษาเต็มเวลา} = \frac{\text{จำนวนหน่วยกิตนักศึกษา ภาค 2/2557} + \text{จำนวนหน่วยกิตนักศึกษา ภาค 1/2558}}{24}$$

## 2.2.3 การปรับค่าหน่วยกิตนักศึกษาเต็มเวลาระดับบัณฑิตศึกษาเป็นระดับปริญญาตรี

- คณะที่สอนด้านมนุษยศาสตร์ สังคมศาสตร์ และศึกษาศาสตร์ ได้แก่ คณะศึกษาศาสตร์ คณะมนุษยศาสตร์และสังคมศาสตร์ วิทยาลัยอิสลามศึกษา คณะวิทยาการสื่อสาร คณะศิลปกรรมศาสตร์ และคณะรัฐศาสตร์ จะมีน้ำหนักหน่วยกิตเท่ากับ 1.5 เท่า ของระดับปริญญาตรี ซึ่งมาจากจำนวนหน่วยกิตที่กำหนดในหนึ่งปีการศึกษา

$$\begin{aligned} 24 \text{ หน่วยกิตบัณฑิตศึกษา} &= 36 \text{ หน่วยกิตปริญญาตรี} \\ 1 \text{ หน่วยกิตบัณฑิตศึกษา} &= 36/24 \text{ หน่วยกิตปริญญาตรี} \\ &= 1.5 \text{ หน่วยกิตปริญญาตรี} \end{aligned}$$

- คณะที่สอนด้านวิทยาศาสตร์ คือ คณะวิทยาศาสตร์และเทคโนโลยี และคณะพยาบาลศาสตร์ จะบวกค่าน้ำหนักเพิ่มจากคณะที่สอนด้านมนุษยศาสตร์ สังคมศาสตร์ และศึกษาศาสตร์ 1 หน่วยกิต จึงมีน้ำหนักหน่วยกิตเท่ากับ 2.5 เท่า ของระดับปริญญาตรี

## 2.2.4 วิเคราะห์ค่าใช้จ่ายต่อหัวนักศึกษา (Cost Per Student Head)

การวิเคราะห์ข้อมูลค่าใช้จ่ายต่อหัวนักศึกษา วิเคราะห์ 2 แบบ คือ  
แบบที่ 1 ค่าใช้จ่ายต่อหัวนักศึกษา คำนวณจากนักศึกษาเต็มเวลา (FTES)

$$\text{ค่าใช้จ่ายต่อหัวนักศึกษา} = \frac{\text{รายจ่ายจริงหมวดงบดำเนินการ}}{\text{จำนวนนักศึกษาเต็มเวลา}}$$

แบบที่ 2 ค่าใช้จ่ายต่อหัวนักศึกษา คำนวณจากนักศึกษาหัวจริง

$$\text{ค่าใช้จ่ายต่อหัวนักศึกษา} = \frac{\text{รายจ่ายจริงหมวดงบดำเนินการ}}{\text{จำนวนนักศึกษาหัวจริง}}$$

### บทที่ 3

#### ผลการวิเคราะห์ข้อมูล

การศึกษาค่าใช้จ่ายต่อหัวนักศึกษา มหาวิทยาลัยสงขลานครินทร์ วิทยาเขตปัตตานี ปีงบประมาณ พ.ศ. 2558 แบ่งเป็น 2 ส่วน คือ 1) การวิเคราะห์ข้อมูลทั่วไป ประกอบด้วย จำนวนนักศึกษาหัวจริง จำนวนนักศึกษาเต็มเวลา และรายจ่ายจริงจากงบประมาณแผ่นดินและงบประมาณเงินรายได้ และ 2) การวิเคราะห์ค่าใช้จ่ายต่อหัวนักศึกษา โดยคำนวณจากจำนวนนักศึกษาเต็มเวลา และจากจำนวนนักศึกษาหัวจริง

#### 3.1 การวิเคราะห์ข้อมูลทั่วไป

##### 3.1.1 จำนวนนักศึกษาหัวจริง

ปีงบประมาณ พ.ศ. 2558 มหาวิทยาลัยสงขลานครินทร์ วิทยาเขตปัตตานี มีจำนวนนักศึกษาทุกระดับการศึกษารวม จำนวน 9,524 คน รายละเอียดดังตารางที่ 1

ตารางที่ 1 จำนวนนักศึกษาหัวจริง ปีงบประมาณ พ.ศ. 2558 จำแนกตามคณะ/วิทยาลัย และระดับการศึกษา

คณะ/วิทยาลัย	จำนวนนักศึกษาหัวจริง						รวม
	ปริญญาตรี			สูงกว่าปริญญาตรี			
	2/2557	1/2558	เฉลี่ย	2/2557	1/2558	เฉลี่ย	
คณะศึกษาศาสตร์	2,253	2,555	2,404	145	138	142	2,546
คณะมนุษยศาสตร์และสังคมศาสตร์	2,998	3,127	3,063	59	70	65	3,127
คณะวิทยาศาสตร์และเทคโนโลยี	735	905	820	141	138	140	960
วิทยาลัยอิสลามศึกษา	1,086	1,122	1,104	173	156	165	1,269
คณะวิทยาการสื่อสาร	618	128	373				373
คณะศิลปกรรมศาสตร์	114	668	391				391
คณะรัฐศาสตร์	737	788	763				763
คณะพยาบาลศาสตร์	76	117	97				97
<b>รวมทั้งสิ้น</b>	<b>8,617</b>	<b>9,410</b>	<b>9,014</b>	<b>518</b>	<b>502</b>	<b>510</b>	<b>9,524</b>



จากตารางที่ 1 จะเห็นได้ว่า คณะที่มีจำนวนนักศึกษาหัวจริงสูงสุด คือ คณะมนุษยศาสตร์ และสังคมศาสตร์ จำนวน 3,127 คน รองลงมาคือ คณะศึกษาศาสตร์ จำนวน 2,546 คน และวิทยาลัยอิสลามศึกษา จำนวน 1,269 คน ตามลำดับ ส่วนคณะพยาบาลศาสตร์ มีนักศึกษาหัวจริงต่ำสุด จำนวน 97 คน

### 3.1.2 นักศึกษาเต็มเวลา (FTES)

ปีงบประมาณ พ.ศ. 2558 มหาวิทยาลัยสงขลานครินทร์ วิทยาเขตปัตตานี มีจำนวนนักศึกษาเต็มเวลาระดับปริญญาตรีหรือเทียบเท่า โดยเฉลี่ยทั้งสิ้น 10,134 FTES รายละเอียดดังตารางที่ 2

ตารางที่ 2 จำนวนนักศึกษาเต็มเวลา (FTES) ระดับปริญญาตรีหรือเทียบเท่า ปีงบประมาณ

พ.ศ. 2558 จำแนกตามคณะ/วิทยาลัย และภาคการศึกษา

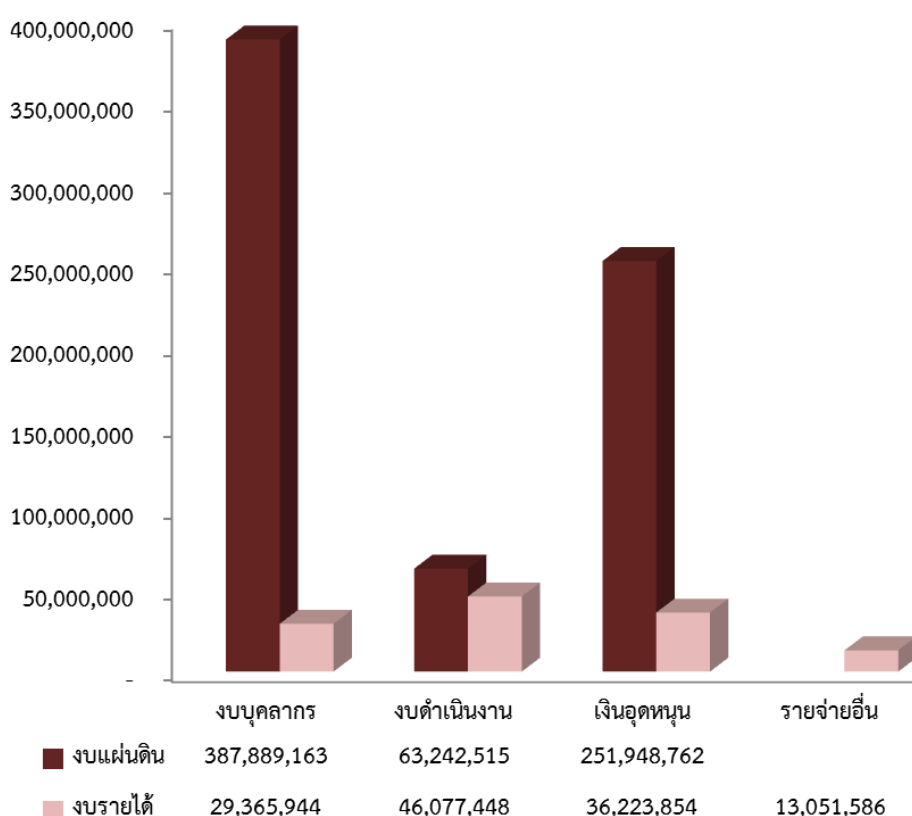
คณะ/วิทยาลัย	จำนวนนักศึกษาเต็มเวลา (FTES)		
	2/2557	1/2558	เฉลี่ย
คณะศึกษาศาสตร์	2,477	2,164	2,321
คณะมนุษยศาสตร์และสังคมศาสตร์	3,508	3,695	3,601
คณะวิทยาศาสตร์และเทคโนโลยี	1,549	1,938	1,744
วิทยาลัยอิสลามศึกษา	1,003	1,127	1,065
คณะวิทยาการสื่อสาร	451	507	479
คณะศิลปกรรมศาสตร์	306	288	297
คณะรัฐศาสตร์	463	791	627
<b>รวมทั้งสิ้น</b>	<b>9,757</b>	<b>10,511</b>	<b>10,134</b>

จากตารางที่ 2 จะเห็นได้ว่า คณะที่มีจำนวนนักศึกษาเต็มเวลาสูงสุดคือ คณะมนุษยศาสตร์ และสังคมศาสตร์ จำนวน 3,601 FTES รองลงมาคือ คณะศึกษาศาสตร์ จำนวน 2,321 FTES และคณะวิทยาศาสตร์และเทคโนโลยี จำนวน 1,744 FTES ตามลำดับ ส่วนคณะศิลปกรรมศาสตร์ มีจำนวนนักศึกษาเต็มเวลาต่ำสุด จำนวน 297 FTES

### 3.1.3 รายจ่ายจริง ปีงบประมาณ พ.ศ. 2558

ปีงบประมาณ พ.ศ. 2558 วิทยาเขตปัตตานี มีรายจ่ายจริงหมวดงบดำเนินการ จากแหล่งงบประมาณแผ่นดิน จำนวน 703,080,440.45 บาท และจากงบประมาณเงินรายได้ จำนวน 124,718,832.02 บาท รวมจำนวนทั้งสิ้น 827,799,272.47 บาท รายละเอียดดังแผนภูมิที่ 1

**แผนภูมิที่ 1** รายจ่ายจริงหมวดงบดำเนินการ ปีงบประมาณ พ.ศ. 2558 จำแนกตามงบรายจ่ายและแหล่งงบประมาณ



ปีงบประมาณ พ.ศ. 2558 วิทยาเขตปัตตานี มีรายจริงทั้งสิ้น 827,799,272.47 บาท หากพิจารณาถึงรายจ่ายจริงของคณะที่จัดการเรียนการสอน พบว่า คณะวิทยาศาสตร์และเทคโนโลยี มีรายจ่ายจริงสูงสุด จำนวน 175,116,921.26 บาท รองลงมาคือ คณะมนุษยศาสตร์และสังคมศาสตร์ จำนวน 98,514,486.38 บาท และวิทยาลัยอิสลามศึกษา จำนวน 94,477,233.29 บาท ตามลำดับ ส่วนคณะที่มีรายจ่ายจริงต่ำสุด คือ คณะพยาบาลศาสตร์ วิทยาเขตปัตตานี จำนวน 10,162,507.82 บาท

สำหรับหน่วยงานสนับสนุนการเรียนการสอน พบว่า สำนักงานอธิการบดี มีรายจ่ายจริงสูงสุด จำนวน 239,482,469.39 บาท รองลงมา คือ สำนักวิทยบริการ จำนวน 31,046,081.78 บาท และสำนักส่งเสริมและการศึกษาต่อเนื่อง จำนวน 16,974,588.00 บาท ตามลำดับ โดยมีรายละเอียดดังตารางที่ 3

**ตารางที่ 3** รายจ่ายจริงหมวดงบดำเนินการ ปีงบประมาณ พ.ศ. 2558 จำแนกตามคณะ/หน่วยงาน และแหล่งงบประมาณ

คณะ/หน่วยงาน	รายจ่ายจริง (บาท)		
	งบแผ่นดิน	งบเงินรายได้	รวม
<b>คณะที่จัดการเรียนการสอน</b>	<b>463,241,783.19</b>	<b>67,323,429.28</b>	<b>530,565,212.47</b>
คณะศึกษาศาสตร์ *	74,216,096.42	19,860,229.85	94,076,326.27
คณะมนุษยศาสตร์และสังคมศาสตร์	84,501,650.62	14,012,835.76	98,514,486.38
คณะวิทยาศาสตร์และเทคโนโลยี	164,060,581.19	11,056,340.07	175,116,921.26
วิทยาลัยอิสลามศึกษา	87,692,151.38	6,785,081.91	94,477,233.29
คณะวิทยาการสื่อสาร	18,160,910.44	10,114,883.69	28,275,794.13
คณะศิลปกรรมศาสตร์	12,406,191.43	1,094,653.33	13,500,844.76
คณะรัฐศาสตร์	13,363,844.54	3,077,254.02	16,441,098.56
คณะพยาบาลศาสตร์ วิทยาเขตปัตตานี	8,840,357.17	1,322,150.65	10,162,507.82
<b>หน่วยงานสนับสนุนการเรียนการสอน</b>	<b>239,838,657.26</b>	<b>57,395,402.74</b>	<b>297,234,060.00</b>
สำนักงานอธิการบดี วิทยาเขตปัตตานี	195,240,037.80	44,242,431.59	239,482,469.39
สำนักวิทยบริการ	24,485,020.71	6,561,061.07	31,046,081.78
สำนักส่งเสริมและการศึกษาต่อเนื่อง	11,519,925.92	5,454,662.08	16,974,588.00
สถาบันวัฒนธรรมศึกษากัลยาณิวัฒนา	8,466,472.83	1,137,248.00	9,603,720.83
บัณฑิตวิทยาลัย	127,200.00	-	127,200.00
<b>รวม</b>	<b>703,080,440.45</b>	<b>124,718,832.02</b>	<b>827,799,272.47</b>

หมายเหตุ: \* ไม่รวมโรงเรียนสาธิตและโรงเรียนอนุบาลสาธิต

### 3.2 การวิเคราะห์ค่าใช้จ่ายต่อหัวนักศึกษา ปีงบประมาณ พ.ศ. 2558

การวิเคราะห์ค่าใช้จ่ายต่อหัวนักศึกษา ปีงบประมาณ พ.ศ. 2558 แบ่งการวิเคราะห์เป็น 3 ส่วน คือ 1) วิเคราะห์จากรายจ่ายจริงหมวดงบดำเนินการ ได้แก่ เงินเดือน ค่าจ้างประจำ ค่าตอบแทนพนักงานมหาวิทยาลัย ค่าตอบแทนพนักงานราชการ ค่าจ้างชั่วคราว ค่าตอบแทน ค่าใช้สอย ค่าวัสดุ ค่าสาธารณูปโภค เงินอุดหนุน และรายจ่ายอื่น 2) วิเคราะห์จากรายจ่ายจริงเฉพาะงบบุคลากรและงบดำเนินงาน และ 3) วิเคราะห์จากรายจ่ายจริงเฉพาะงบดำเนินงาน ผลการวิเคราะห์สามารถสรุปได้ดังนี้

#### 3.2.1 ค่าใช้จ่ายต่อหัวนักศึกษาจากจำนวนนักศึกษาเต็มเวลา (FTES)

##### 3.2.1.1 ค่าใช้จ่ายต่อหัวนักศึกษาจากรายจ่ายจริงหมวดงบดำเนินการ

##### (1) ค่าใช้จ่ายต่อหัวนักศึกษาภาพรวม

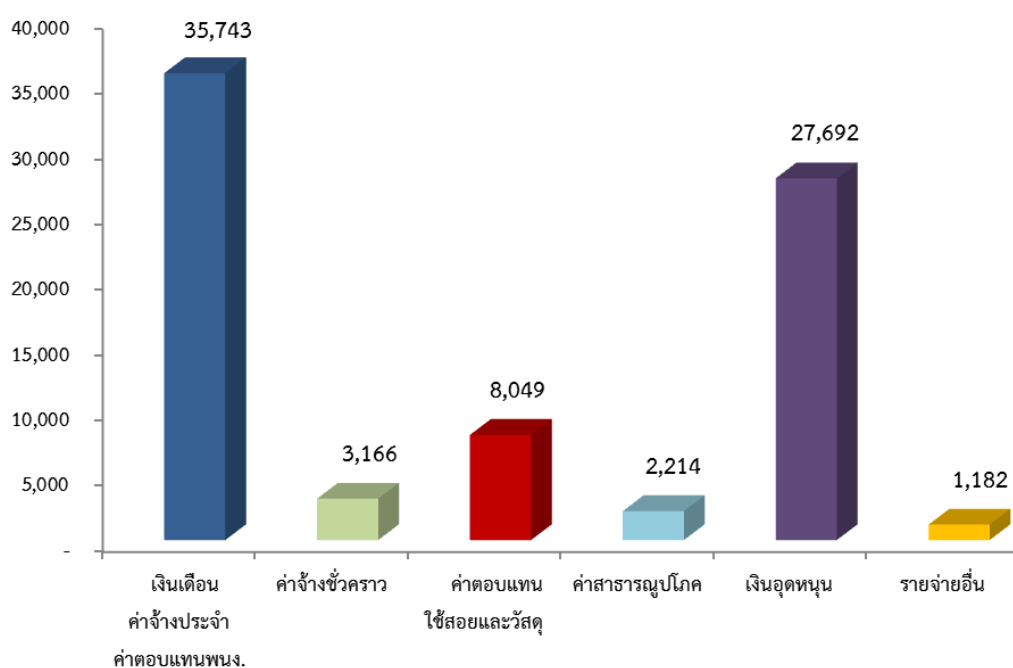
ปีงบประมาณ พ.ศ. 2558 มหาวิทยาลัยสงขลานครินทร์ วิทยาเขตปัตตานี มีค่าใช้จ่ายต่อหัวนักศึกษาจากจำนวนนักศึกษาเต็มเวลา ในส่วนที่เป็นงบดำเนินการโดยเฉลี่ย 78,046 บาท รายละเอียดดังตารางที่ 4

ตารางที่ 4 ค่าใช้จ่ายต่อหัวนักศึกษาจากจำนวนนักศึกษาเต็มเวลา ปีงบประมาณ พ.ศ. 2558 จำแนกตามคณะ/วิทยาลัย และหมวดรายจ่าย

คณะ/วิทยาลัย	หมวดรายจ่าย						รวม
	เงินเดือน ค่าจ้างประจำ ค่าตอบแทนพนง.	ค่าจ้างชั่วคราว	ค่าตอบแทน ใช้สอยและวัสดุ	ค่าสาธารณูปโภค	เงินอุดหนุน	รายจ่ายอื่น	
คณะศึกษาศาสตร์	30,475	2,703	8,744	2,226	22,189	891	67,228
คณะมนุษยศาสตร์และสังคมศาสตร์	29,181	2,931	5,710	2,179	12,770	1,279	54,050
คณะวิทยาศาสตร์และเทคโนโลยี	61,561	3,185	10,761	2,259	49,151	205	127,122
วิทยาลัยอิสลามศึกษา	29,059	5,018	7,553	2,217	70,878	671	115,395
คณะวิทยาการสื่อสาร	40,783	4,709	13,065	2,265	17,627	7,267	85,715
คณะศิลปกรรมศาสตร์	41,403	1,786	10,335	2,193	15,409	1,010	72,135
คณะรัฐศาสตร์	25,952	2,511	7,302	2,216	14,230	715	52,926
<b>รวม</b>	<b>35,743</b>	<b>3,166</b>	<b>8,049</b>	<b>2,214</b>	<b>27,692</b>	<b>1,182</b>	<b>78,046</b>

เมื่อพิจารณาค่าใช้จ่ายต่อหัวนักศึกษาจากจำนวนนักศึกษาเต็มเวลา ปีงบประมาณ พ.ศ. 2558 จำแนกตามหมวดรายจ่าย พบว่า หมวดเงินเดือน ค่าจ้างประจำ และค่าตอบแทนพนักงาน มีค่าใช้จ่ายต่อหัวนักศึกษาสูงสุด เป็นเงิน 35,743 บาท รองลงมาคือ หมวดเงินอุดหนุน เป็นเงิน 27,692 บาท และหมวดค่าตอบแทน ค่าใช้สอย และค่าวัสดุ เป็นเงิน 8,049 บาท ตามลำดับ ส่วนหมวดรายจ่ายอื่น มีค่าใช้จ่ายต่อหัวนักศึกษาน้อยที่สุด เป็นเงิน 1,182 บาท รายละเอียดดังแผนภูมิที่ 2

**แผนภูมิที่ 2** ค่าใช้จ่ายต่อหัวนักศึกษาจากจำนวนนักศึกษาเต็มเวลา ปีงบประมาณ พ.ศ. 2558 จำแนกตามหมวดรายจ่าย



หากจำแนกตามแหล่งงบประมาณ ปี 2558 พบว่า ค่าใช้จ่ายต่อหัวนักศึกษาจากจำนวนนักศึกษาเต็มเวลา ในส่วนที่เป็นงบดำเนินการ โดยเฉลี่ย 78,046 บาท แบ่งออกเป็นจากแหล่งงบประมาณแผ่นดิน จำนวน 66,520 บาท และงบประมาณเงินรายได้ จำนวน 11,526 บาท รายละเอียดดังตารางที่ 5

ตารางที่ 5 ค่าใช้จ่ายต่อหัวนักศึกษาจากจำนวนนักศึกษาเต็มเวลา ปีงบประมาณ พ.ศ. 2558  
จำแนกตามคณะ/วิทยาลัย แหล่งงบประมาณ และงบรายจ่าย

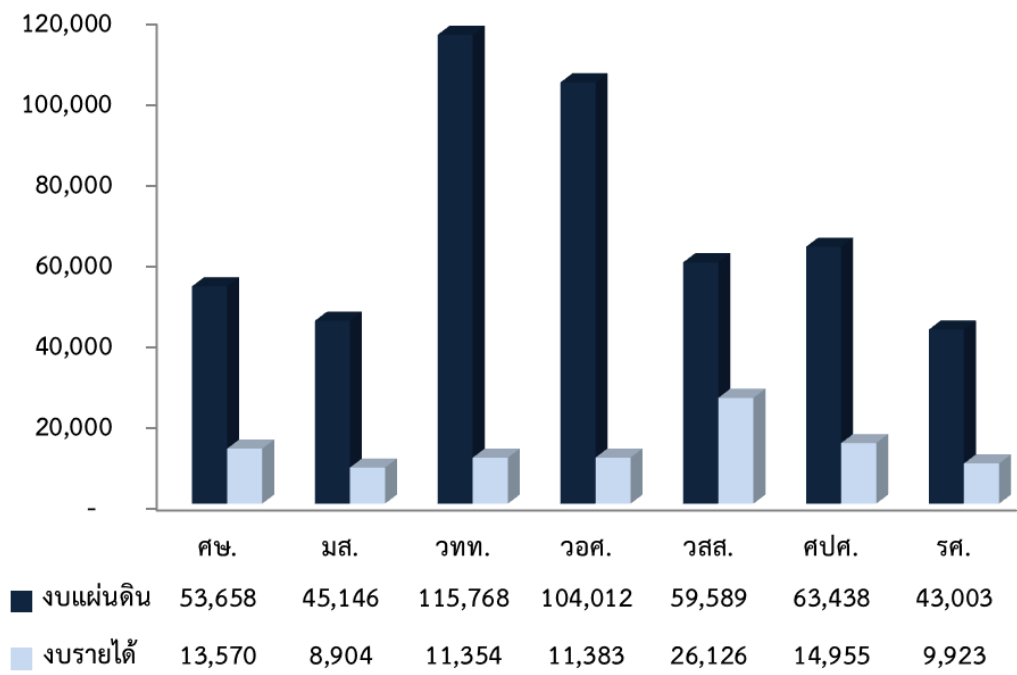
คณะ/วิทยาลัย	FTES	งบประมาณแผ่นดิน				งบประมาณเงินรายได้					รวมทั้งสิ้น
		งบบุคลากร	งบดำเนินงาน	เงินอุดหนุน	รวม	งบบุคลากร	งบดำเนินงาน	เงินอุดหนุน	รายจ่ายอื่น	รวม	
คณะศึกษาศาสตร์	2,321	30,475	5,324	17,859	53,658	2,703	5,646	4,330	891	13,570	67,228
คณะมนุษยศาสตร์และสังคมศาสตร์	3,601	30,107	4,607	10,432	45,146	2,005	3,282	2,338	1,279	8,904	54,050
คณะวิทยาศาสตร์และเทคโนโลยี	1,744	61,763	8,678	45,327	115,768	2,983	4,342	3,823	205	11,354	127,122
วิทยาลัยอิสลามศึกษา	1,065	30,002	5,593	68,417	104,012	4,075	4,177	2,461	671	11,383	115,395
คณะวิทยาการสื่อสาร	479	40,783	7,351	11,455	59,589	4,709	7,979	6,171	7,267	26,126	85,715
คณะศิลปกรรมศาสตร์	297	41,403	8,498	13,537	63,438	1,786	4,030	1,872	7,267	14,955	78,393
คณะรัฐศาสตร์	627	25,952	5,694	11,357	43,003	2,511	3,823	2,874	715	9,923	52,926
<b>รวม</b>	<b>10,134</b>	<b>36,206</b>	<b>5,886</b>	<b>24,428</b>	<b>66,520</b>	<b>2,703</b>	<b>4,377</b>	<b>3,264</b>	<b>1,182</b>	<b>11,526</b>	<b>78,046</b>

ปีงบประมาณ พ.ศ. 2558 พบว่า คณะวิทยาศาสตร์และเทคโนโลยี มีค่าใช้จ่ายต่อหัวนักศึกษาจากจำนวนนักศึกษาเต็มเวลาสูงสุด เป็นเงิน 127,122 บาท รองลงมาคือ วิทยาลัยอิสลามศึกษา เป็นเงิน 115,395 บาท และคณะวิทยาการสื่อสาร เป็นเงิน 85,715 บาท ตามลำดับ

เมื่อพิจารณาค่าใช้จ่ายต่อหัวนักศึกษาจากงบประมาณแผ่นดิน พบว่า คณะวิทยาศาสตร์และเทคโนโลยี มีค่าใช้จ่ายต่อหัวนักศึกษาสูงสุด เป็นเงิน 115,768 บาท รองลงมาคือ วิทยาลัยอิสลามศึกษา เป็นเงิน 104,012 บาท และคณะศิลปกรรมศาสตร์ เป็นเงิน 63,438 บาท ตามลำดับ ส่วนคณะรัฐศาสตร์ มีค่าใช้จ่ายต่อหัวนักศึกษิต่ำสุด เป็นเงิน 43,003 บาท

สำหรับค่าใช้จ่ายต่อหัวนักศึกษาจากงบประมาณเงินรายได้ พบว่า คณะวิทยาการสื่อสาร มีค่าใช้จ่ายต่อหัวนักศึกษาสูงสุด เป็นเงิน 26,126 บาท รองลงมาคือ คณะศิลปกรรมศาสตร์ เป็นเงิน 14,955 บาท และคณะศึกษาศาสตร์ เป็นเงิน 13,570 บาท ตามลำดับ ส่วนคณะมนุษยศาสตร์และสังคมศาสตร์ มีค่าใช้จ่ายต่อหัวนักศึกษิต่ำสุด เป็นเงิน 8,904 บาท รายละเอียดดังแผนภูมิที่ 3

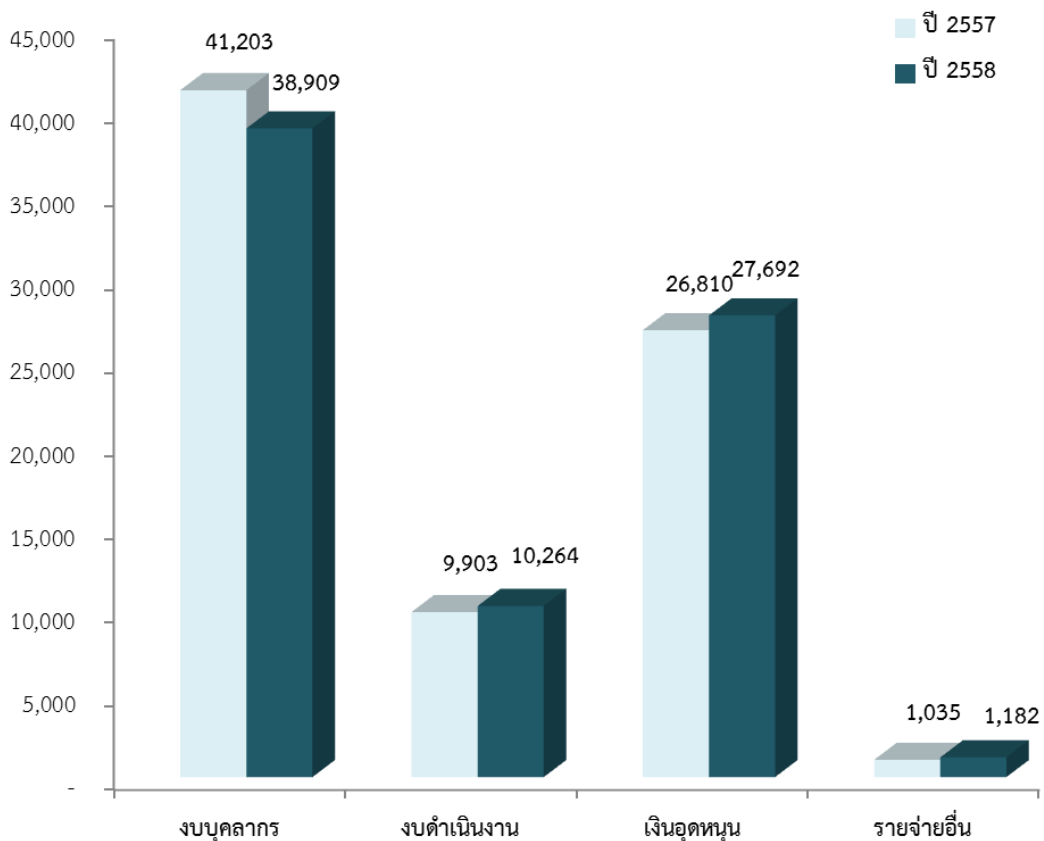
**แผนภูมิที่ 3** ค่าใช้จ่ายต่อหัวนักศึกษาจากจำนวนนักศึกษาเต็มเวลา ปีงบประมาณ พ.ศ. 2558 จำแนกตามคณะ/หน่วยงานและแหล่งงบประมาณ



(2) เปรียบเทียบค่าใช้จ่ายต่อหัวนักศึกษาจากจำนวนนักศึกษาเต็มเวลา  
ปีงบประมาณ พ.ศ. 2557 และ พ.ศ. 2558

จากการเปรียบเทียบค่าใช้จ่ายต่อหัวนักศึกษาจากจำนวนนักศึกษาเต็มเวลาปีงบประมาณ พ.ศ. 2557 และ พ.ศ. 2558 พบว่า ในภาพรวมปีงบประมาณ พ.ศ. 2558 วิทยาเขตปัตตานี มีค่าใช้จ่ายต่อหัวนักศึกษาน้อยกว่าปีงบประมาณ พ.ศ. 2557 คิดเป็นร้อยละ 1.15 เมื่อจำแนกตามงบรายจ่าย พบว่า ปีงบประมาณ พ.ศ. 2558 วิทยาเขตปัตตานี มีค่าใช้จ่ายต่อหัวนักศึกษาเพิ่มขึ้นในหมวดเงินอุดหนุน งบดำเนินงาน และรายจ่ายอื่น คิดเป็นร้อยละ 3.29 ร้อยละ 3.64 และร้อยละ 14.15 ตามลำดับ ในขณะที่งบบุคลากร มีค่าใช้จ่ายต่อหัวนักศึกษาลด ร้อยละ 5.57 รายละเอียดดังแผนภูมิที่ 4

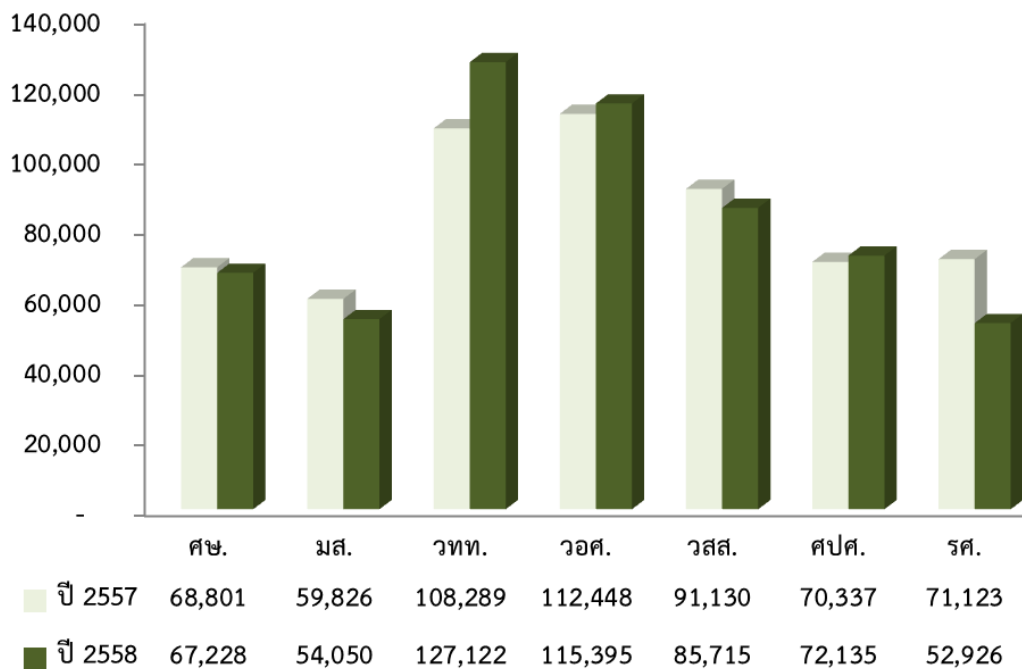
แผนภูมิที่ 4 เปรียบเทียบค่าใช้จ่ายต่อหัวนักศึกษาจากจำนวนนักศึกษาเต็มเวลาปีงบประมาณ พ.ศ. 2557 และ พ.ศ. 2558 จำแนกตามงบรายจ่าย





เมื่อเปรียบเทียบค่าใช้จ่ายต่อหัวนักศึกษาจากจำนวนนักศึกษาเต็มเวลา ระหว่างปีงบประมาณ พ.ศ. 2557 และ พ.ศ. 2558 จำแนกตามคณะ/วิทยาลัย พบว่า ปีงบประมาณ พ.ศ. 2558 คณะศิลปกรรมศาสตร์ วิทยาลัยอิสลามศึกษา และคณะวิทยาศาสตร์และเทคโนโลยี มีค่าใช้จ่ายต่อหัวนักศึกษาเพิ่มขึ้น คิดเป็นร้อยละ 2.56 ร้อยละ 2.62 และร้อยละ 17.39 ตามลำดับ ในขณะที่คณะศึกษาศาสตร์ คณะวิทยาการสื่อสาร คณะมนุษยศาสตร์และสังคมศาสตร์ และคณะรัฐศาสตร์ มีค่าใช้จ่ายต่อหัวนักศึกษาลดลง คิดเป็นร้อยละ 2.29 ร้อยละ 5.94 ร้อยละ 9.65 และร้อยละ 25.59 ตามลำดับ รายละเอียดดังแผนภูมิที่ 5

**แผนภูมิที่ 5** เปรียบเทียบค่าใช้จ่ายต่อหัวนักศึกษาจากจำนวนนักศึกษาเต็มเวลา ปีงบประมาณ พ.ศ. 2557 และ พ.ศ. 2558 จำแนกตามคณะ/หน่วยงาน



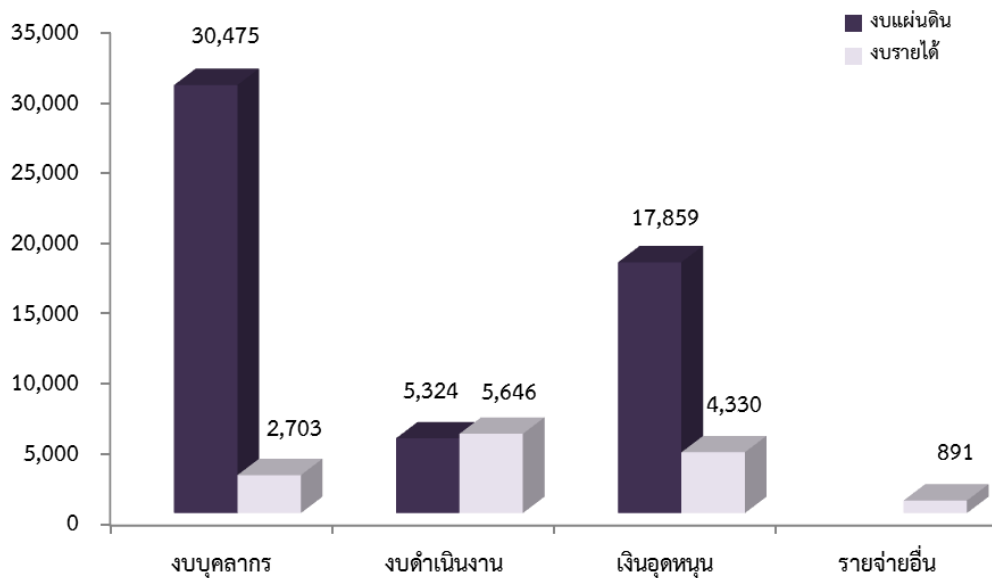
(3) ค่าใช้จ่ายต่อหัวนักศึกษารายคณะ

1) คณะศึกษาศาสตร์

ค่าใช้จ่ายต่อหัวนักศึกษาจากจำนวนนักศึกษาเต็มเวลาของคณะศึกษาศาสตร์ ปีงบประมาณ พ.ศ. 2558 เฉพาะในส่วนของงบดำเนินการ เป็นเงิน 67,228 บาท/FTES

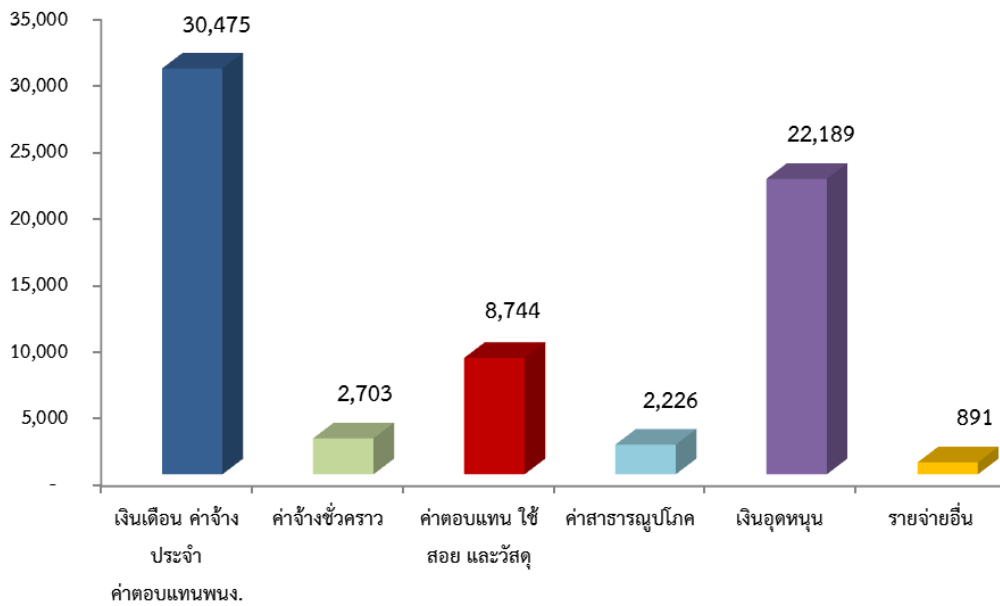
หากพิจารณาค่าใช้จ่ายต่อหัวนักศึกษาจากงบประมาณแผ่นดิน พบว่า หมวดงบบุคลากร มีค่าใช้จ่ายสูงสุด เป็นเงิน 30,475 บาท ในขณะที่งบประมาณเงินรายได้ หมวดงบดำเนินงาน มีค่าใช้จ่ายต่อหัวนักศึกษาสูงสุด เป็นเงิน 5,646 บาท รายละเอียดดังแผนภูมิที่ 6

**แผนภูมิที่ 6** ค่าใช้จ่ายต่อหัวนักศึกษาจากจำนวนนักศึกษาเต็มเวลา ปีงบประมาณ พ.ศ. 2558 คณะศึกษาศาสตร์ จำแนกตามงบรายจ่ายและแหล่งงบประมาณ



สำหรับค่าใช้จ่ายต่อหัวนักศึกษาของคณะศึกษาศาสตร์ หมวดเงินเดือน ค่าจ้างประจำ และค่าตอบแทนพนักงาน มีค่าใช้จ่ายต่อหัวนักศึกษาสูงสุด เป็นเงิน 30,475 บาท รองลงมาคือ หมวดเงินอุดหนุน เป็นเงิน 22,189 บาท และหมวดค่าตอบแทน ค่าใช้สอย และค่าวัสดุ เป็นเงิน 8,744 บาท ตามลำดับ ในขณะที่หมวดรายจ่ายอื่น มีค่าใช้จ่ายต่อหัวนักศึกษาต่ำสุด เป็นเงิน 891 บาท รายละเอียดดังแผนภูมิที่ 7

**แผนภูมิที่ 7** ค่าใช้จ่ายต่อหัวนักศึกษาจากจำนวนนักศึกษาเต็มเวลา ปีงบประมาณ พ.ศ. 2558 คณะศึกษาศาสตร์ จำแนกตามหมวดรายจ่าย

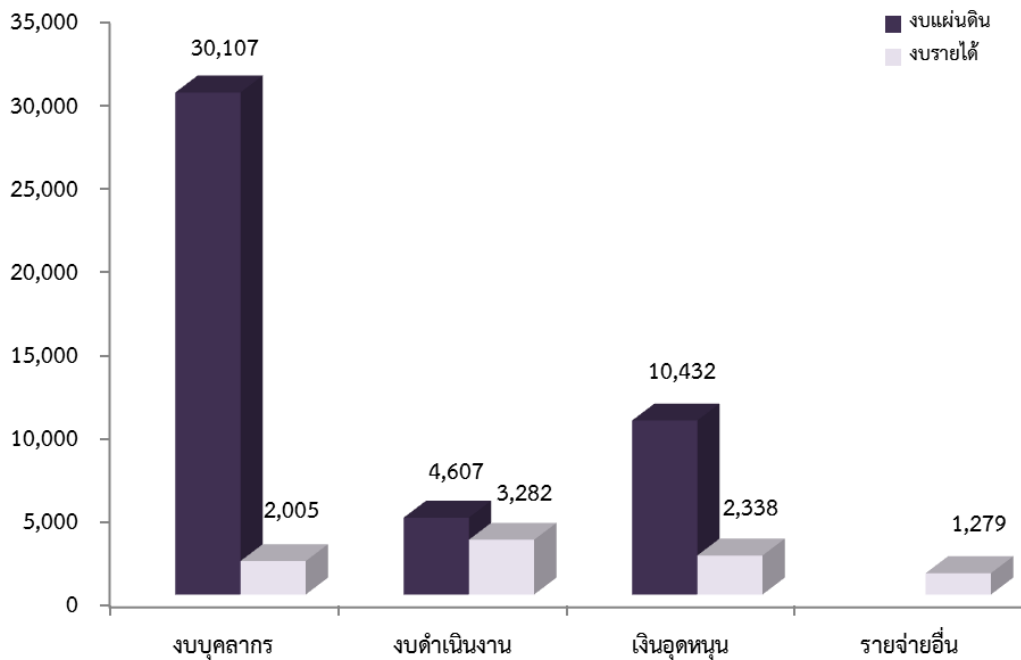


## 2) คณะมนุษยศาสตร์และสังคมศาสตร์

ค่าใช้จ่ายต่อหัวนักศึกษาจากจำนวนนักศึกษาเต็มเวลาของคณะมนุษยศาสตร์และสังคมศาสตร์ ปีงบประมาณ พ.ศ. 2558 เฉพาะในส่วนของงบดำเนินการ เป็นเงิน 54,050 บาท/FTES

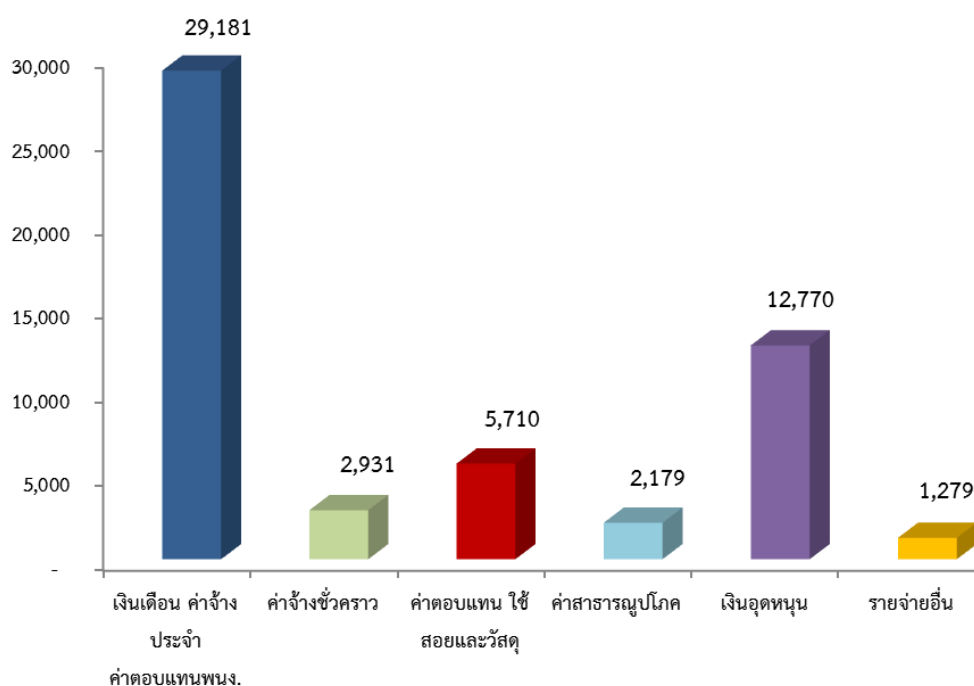
หากพิจารณาค่าใช้จ่ายต่อหัวนักศึกษาจากงบประมาณแผ่นดินหมวดงบบุคลากร มีค่าใช้จ่ายต่อหัวนักศึกษาสูงสุด เป็นเงิน 30,107 บาท ในขณะที่งบประมาณเงินรายได้ หมวดงบบุคลากร มีค่าใช้จ่ายต่อหัวนักศึกษาสูงสุด เป็นเงิน 3,282 บาท รายละเอียดดังแผนภูมิที่ 8

**แผนภูมิที่ 8** ค่าใช้จ่ายต่อหัวนักศึกษาจากจำนวนนักศึกษาเต็มเวลา ปีงบประมาณ พ.ศ. 2558  
คณะมนุษยศาสตร์และสังคมศาสตร์ จำแนกตามงบรายจ่าย และแหล่งงบประมาณ



สำหรับค่าใช้จ่ายต่อหัวนักศึกษาของคณะมนุษยศาสตร์และสังคมศาสตร์ หมวดเงินเดือน ค่าจ้างประจำ และค่าตอบแทนพนักงาน มีค่าใช้จ่ายต่อหัวนักศึกษาสูงสุด เป็นเงิน 29,181 บาท รองลงมา คือ หมวดเงินอุดหนุน เป็นเงิน 12,770 บาท และหมวดค่าตอบแทน ค่าใช้สอย และค่าวัสดุ เป็นเงิน 5,710 บาท ตามลำดับ และในขณะที่หมวดรายจ่ายอื่น มีค่าใช้จ่ายต่อหัวนักศึกษาต่ำสุด เป็นเงิน 1,279 บาท รายละเอียดดังแผนภูมิที่ 9

**แผนภูมิที่ 9** ค่าใช้จ่ายต่อหัวนักศึกษาจากจำนวนนักศึกษาเต็มเวลา ปีงบประมาณ พ.ศ. 2558 คณะมนุษยศาสตร์และสังคมศาสตร์ จำแนกตามหมวดรายจ่าย

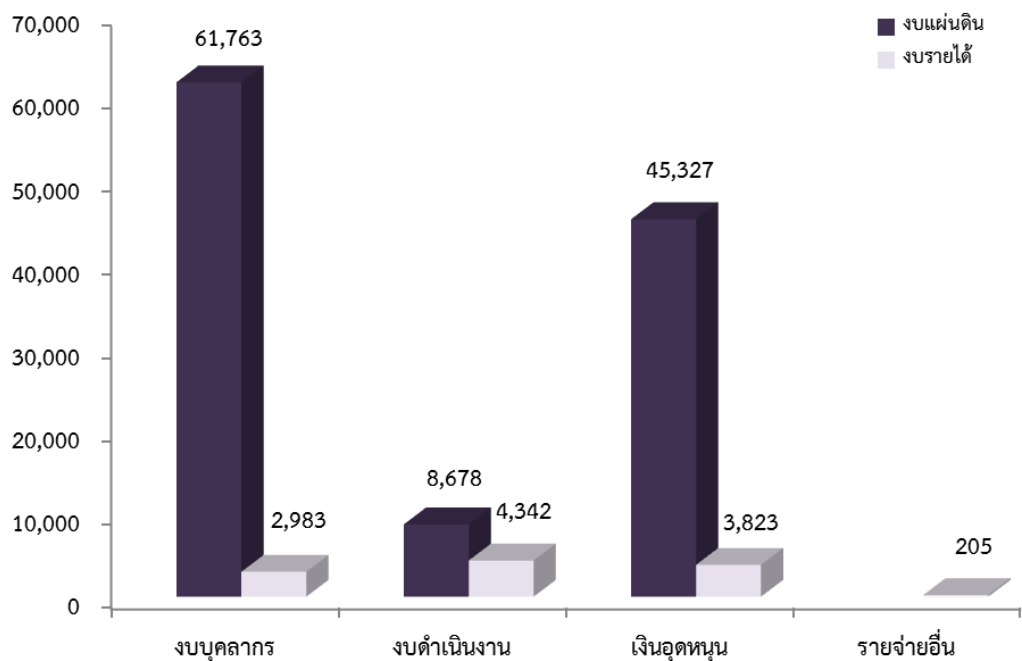


### 3) คณะวิทยาศาสตร์และเทคโนโลยี

ค่าใช้จ่ายต่อหัวนักศึกษาจากจำนวนนักศึกษาเต็มเวลาของคณะวิทยาศาสตร์และเทคโนโลยี ปีงบประมาณ พ.ศ. 2558 เฉพาะในส่วนของงบดำเนินการ เป็นเงิน 127,122 บาท/FTES

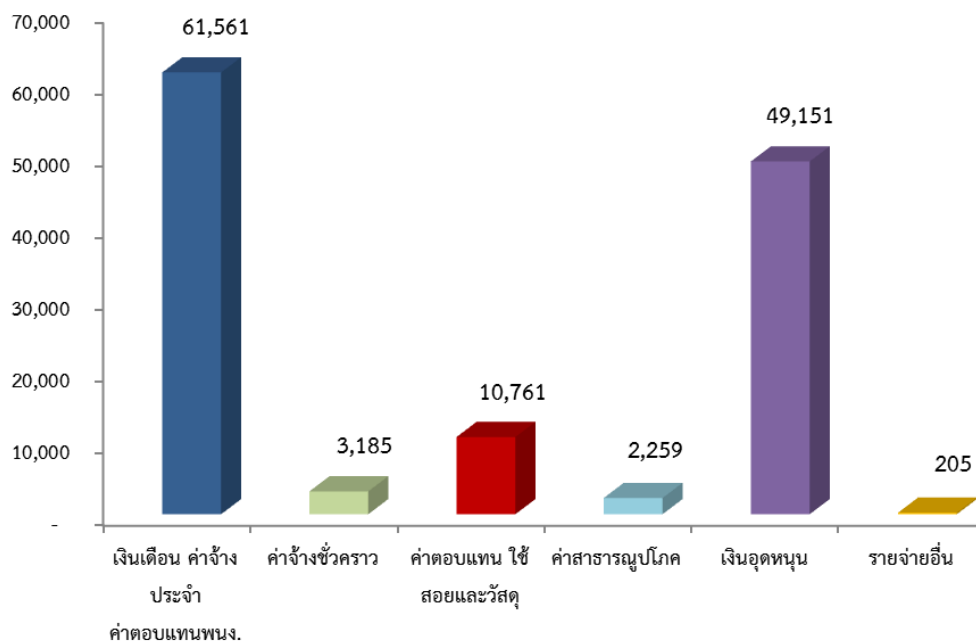
หากพิจารณาค่าใช้จ่ายต่อหัวนักศึกษาจากงบประมาณแผ่นดิน หมวดงบบุคลากร มีค่าใช้จ่ายต่อหัวนักศึกษาสูงสุด เป็นเงิน 61,763 บาท ในขณะที่งบประมาณเงินรายได้ หมวดงงบดำเนินงาน มีค่าใช้จ่ายต่อหัวนักศึกษาสูงสุด เป็นเงิน 4,342 บาท รายละเอียดดังแผนภูมิที่ 10

**แผนภูมิที่ 10** ค่าใช้จ่ายต่อหัวนักศึกษาจากจำนวนนักศึกษาเต็มเวลา ปีงบประมาณ พ.ศ. 2558  
คณะวิทยาศาสตร์และเทคโนโลยี จำแนกตามงบรายจ่ายและแหล่งงบประมาณ



สำหรับค่าใช้จ่ายต่อหัวนักศึกษาของคณะวิทยาศาสตร์และเทคโนโลยี หมวดเงินเดือน ค่าจ้างประจำ และค่าตอบแทนพนักงาน มีค่าใช้จ่ายต่อหัวนักศึกษาสูงสุด เป็นเงิน 61,561 บาท รองลงมาคือ หมวดเงินอุดหนุน เป็นเงิน 49,151 บาท และหมวดค่าตอบแทน ค่าใช้สอย และค่าวัสดุ เป็นเงิน 10,761 ตามลำดับ ในขณะที่หมวดรายจ่ายอื่น มีค่าใช้จ่ายต่อหัวนักศึกษาต่ำสุด เป็นเงิน 205 บาท รายละเอียดดังแผนภูมิที่ 11

**แผนภูมิที่ 11** ค่าใช้จ่ายต่อหัวนักศึกษาจากจำนวนนักศึกษาเต็มเวลา ปีงบประมาณ พ.ศ. 2558 คณะวิทยาศาสตร์และเทคโนโลยี จำแนกตามหมวดรายจ่าย



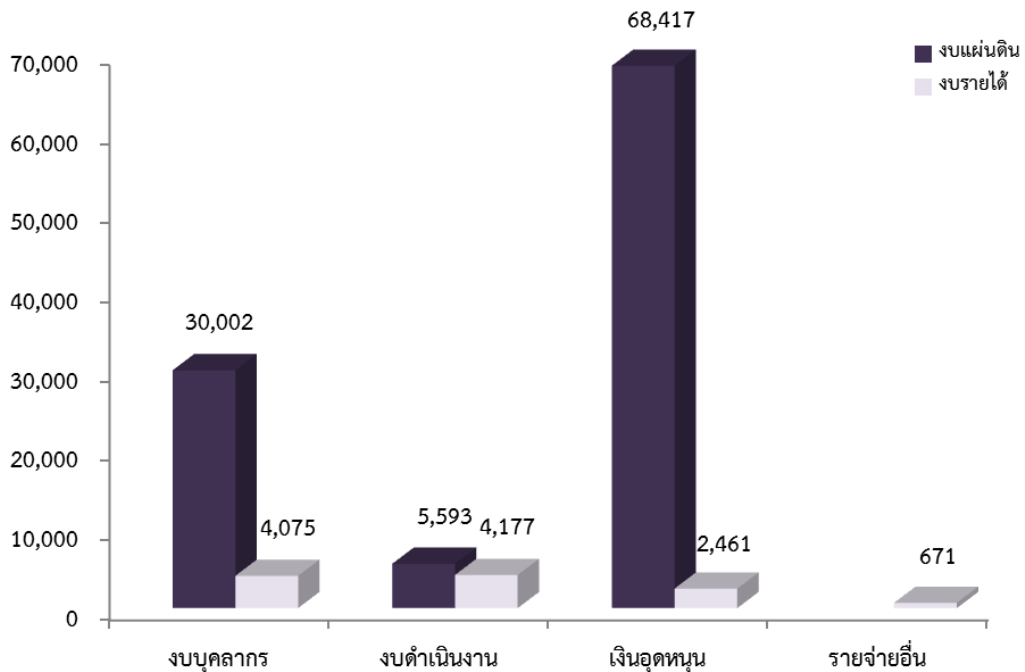
#### 4) วิทยาลัยอิสลามศึกษา

ค่าใช้จ่ายต่อหัวนักศึกษาจากจำนวนนักศึกษาเต็มเวลาของวิทยาลัยอิสลามศึกษา ปีงบประมาณ พ.ศ. 2558 เฉพาะในส่วนของงบดำเนินการ เป็นเงิน 115,395 บาท/FTES

หากพิจารณาค่าใช้จ่ายต่อหัวนักศึกษาจากงบประมาณแผ่นดินหมวดเงินอุดหนุน มีค่าใช้จ่ายต่อหัวนักศึกษาสูงสุด เป็นเงิน 68,417 บาท ในขณะที่งบประมาณเงินรายได้หมวดงบดำเนินงาน มีค่าใช้จ่ายต่อหัวนักศึกษาสูงสุด เป็นเงิน 4,177 บาท รายละเอียดดังแผนภูมิที่ 12

**แผนภูมิที่ 12** ค่าใช้จ่ายต่อหัวนักศึกษาจากจำนวนนักศึกษาเต็มเวลา ปีงบประมาณ พ.ศ. 2558

วิทยาลัยอิสลามศึกษา จำแนกตามงบรายจ่าย และแหล่งงบประมาณ

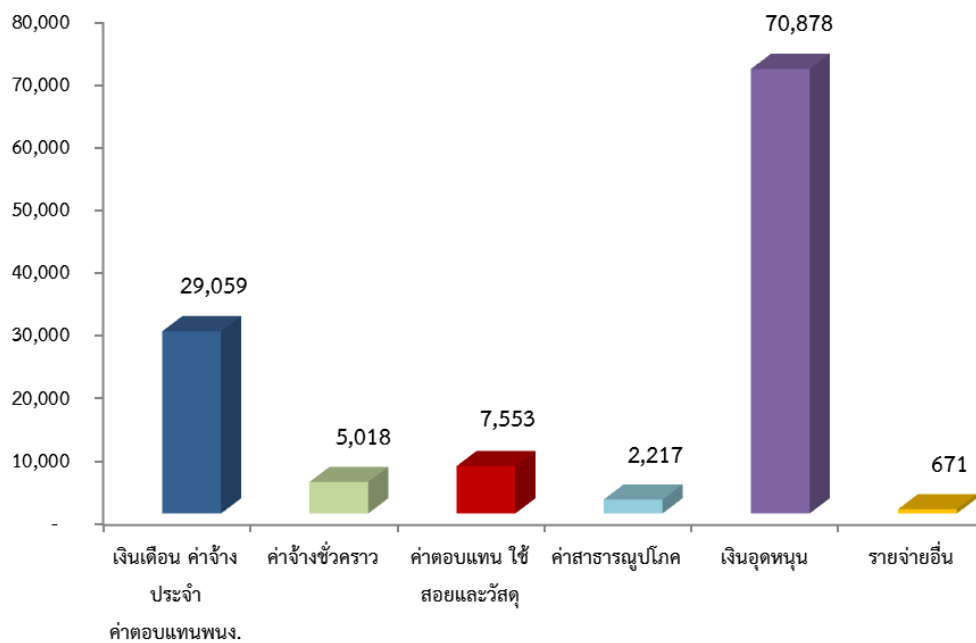




สำหรับค่าใช้จ่ายต่อหัวนักศึกษาของวิทยาลัยอิสลามศึกษา หมวดเงินอุดหนุน มีค่าใช้จ่ายต่อหัวนักศึกษาสูงที่สุด เป็นเงิน 70,878 บาท รองลงมา คือ หมวดเงินเดือน ค่าจ้างประจำ และค่าตอบแทนพนักงาน เป็นเงิน 29,059 บาท และหมวดค่าตอบแทน ค่าใช้สอย และค่าวัสดุ เป็นเงิน 7,553 บาท ตามลำดับ ในขณะที่หมวดรายจ่ายอื่น มีค่าใช้จ่ายต่อหัวนักศึกษิต่ำสุด เป็นเงิน 671 บาท รายละเอียดดังแผนภูมิที่ 13

**แผนภูมิที่ 13** ค่าใช้จ่ายต่อหัวนักศึกษาจากจำนวนนักศึกษาเต็มเวลา ปีงบประมาณ พ.ศ. 2558

วิทยาลัยอิสลามศึกษา จำแนกตามหมวดรายจ่าย



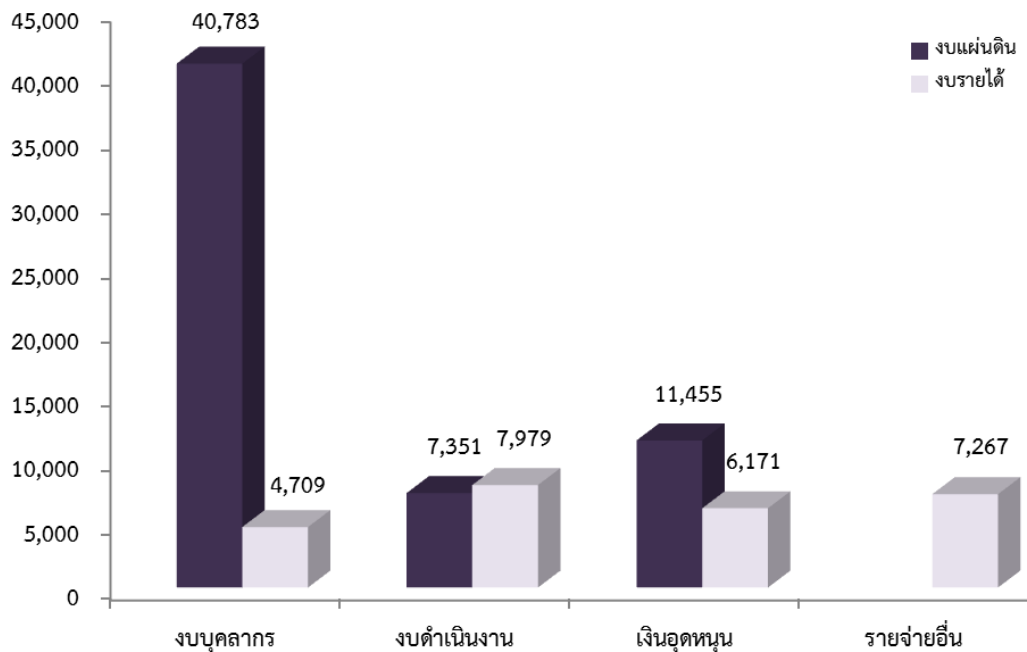
### 5) คณะวิทยาการสื่อสาร

ค่าใช้จ่ายต่อหัวนักศึกษาจากจำนวนนักศึกษาเต็มเวลาของคณะวิทยาการสื่อสาร ปีงบประมาณ พ.ศ. 2558 เฉพาะในส่วนของงบดำเนินการ เป็นเงิน 85,715 บาท/FTES

หากพิจารณาค่าใช้จ่ายต่อหัวนักศึกษา จากงบประมาณแผ่นดินหมวดงบบุคลากร มีค่าใช้จ่ายต่อหัวนักศึกษาสูงสุด เป็นเงิน 40,783 บาท ในขณะที่งบประมาณเงินรายได้หมวดงบบุคลากรมีค่าใช้จ่ายต่อหัวนักศึกษาสูงสุด เป็นเงิน 7,979 บาท รายละเอียดดังแผนภูมิที่ 14

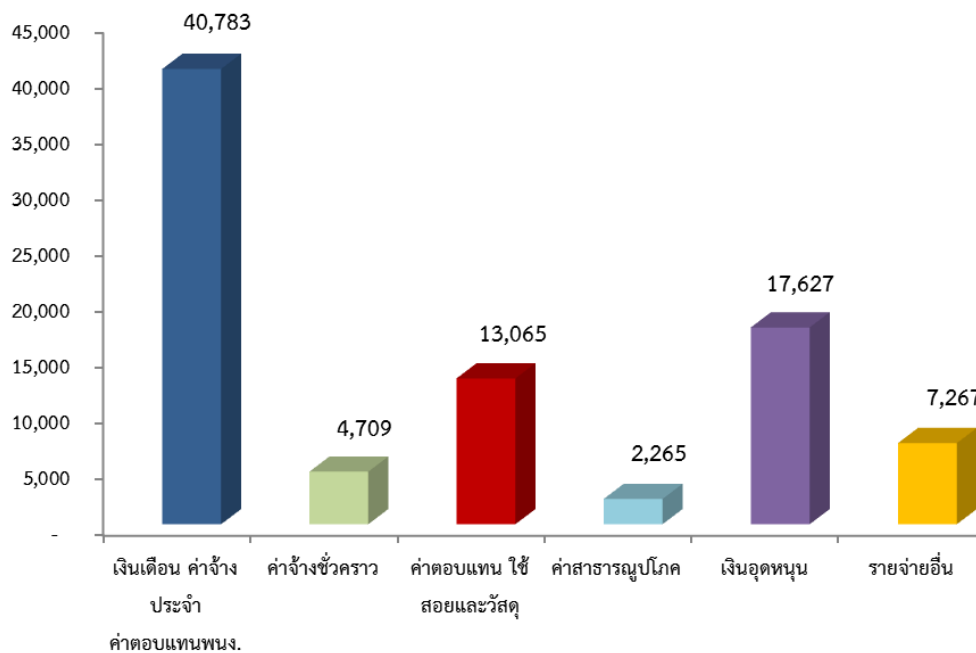
**แผนภูมิที่ 14** ค่าใช้จ่ายต่อหัวนักศึกษาจากจำนวนนักศึกษาเต็มเวลา ปีงบประมาณ พ.ศ. 2558

คณะวิทยาการสื่อสาร จำแนกตามงบรายจ่ายและแหล่งงบประมาณ



สำหรับค่าใช้จ่ายต่อหัวนักศึกษาของคณะวิทยาการสื่อสาร หมวดเงินเดือน ค่าจ้างประจำ และค่าตอบแทนพนักงาน มีค่าใช้จ่ายต่อหัวนักศึกษาสูงสุด เป็นเงิน 40,783 บาท รองลงมาคือ หมวดเงินอุดหนุน เป็นเงิน 17,627 บาท และหมวดค่าตอบแทน ค่าใช้สอย และค่าวัสดุ เป็นเงิน 13,065 บาท ตามลำดับ ในขณะที่หมวดค่าสาธารณูปโภค มีค่าใช้จ่ายต่อหัวนักศึกษิต่ำสุด เป็นเงิน 2,265 บาท รายละเอียดดังแผนภูมิที่ 15

**แผนภูมิที่ 15** ค่าใช้จ่ายต่อหัวนักศึกษาจากจำนวนนักศึกษาเต็มเวลา ปีงบประมาณ พ.ศ. 2558  
คณะวิทยาการสื่อสาร จำแนกตามหมวดรายจ่าย



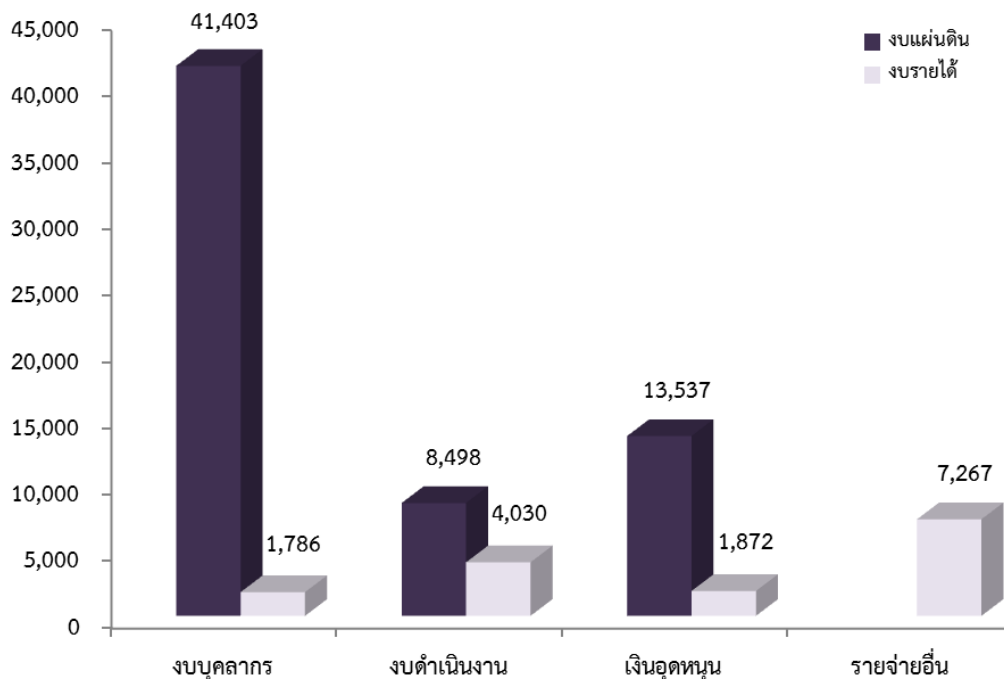
## 6) คณะศิลปกรรมศาสตร์

ค่าใช้จ่ายต่อหัวนักศึกษาจากจำนวนนักศึกษาเต็มเวลาของคณะศิลปกรรมศาสตร์ ปีงบประมาณ พ.ศ. 2558 เฉพาะในส่วนของงบดำเนินการ เป็นเงิน 72,135 บาท/FTES

หากพิจารณาค่าใช้จ่ายต่อหัวนักศึกษาจากงบประมาณแผ่นดิน หมวดงบบุคลากร มีค่าใช้จ่ายต่อหัวนักศึกษาสูงสุดเป็นเงิน 41,403 บาท ในขณะที่งบประมาณเงินรายได้หมวดรายจ่ายอื่น มีค่าใช้จ่ายต่อหัวนักศึกษาสูงสุด เป็นเงิน 7,627 บาท รายละเอียดดังแผนภูมิที่ 16

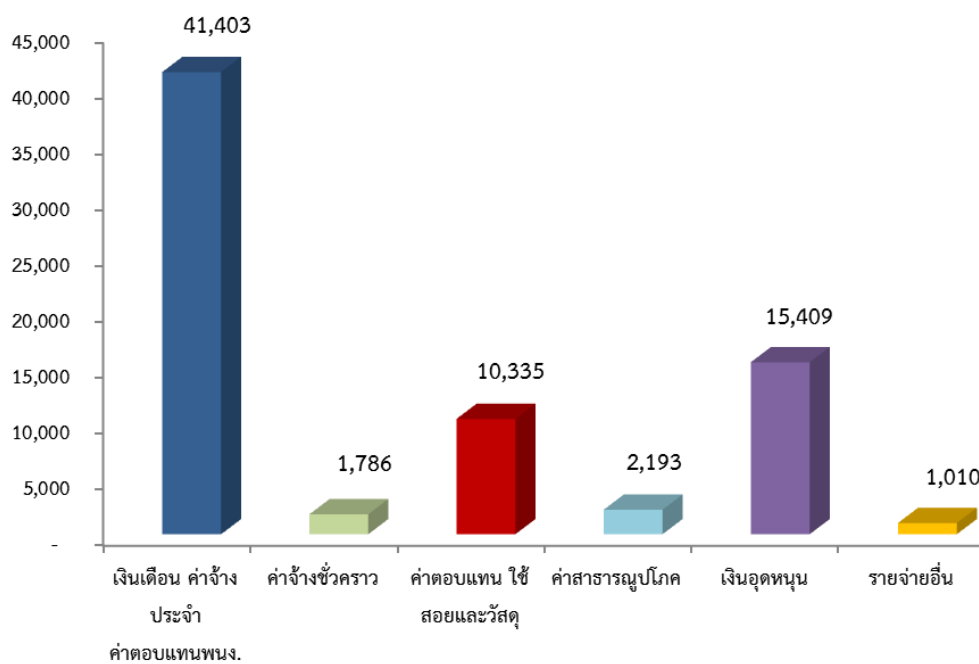
**แผนภูมิที่ 16** ค่าใช้จ่ายต่อหัวนักศึกษาจากจำนวนนักศึกษาเต็มเวลา ปีงบประมาณ พ.ศ. 2558

คณะศิลปกรรมศาสตร์ จำแนกตามงบรายจ่ายและแหล่งงบประมาณ



สำหรับค่าใช้จ่ายต่อหัวนักศึกษาของคณะศิลปกรรมศาสตร์ หมวดเงินเดือน ค่าจ้างประจำ และค่าตอบแทนพนักงาน มีค่าใช้จ่ายต่อหัวนักศึกษาสูงสุด เป็นเงิน 41,403 บาท รองลงมาคือ หมวดเงินอุดหนุน เป็นเงิน 15,409 บาท และหมวดค่าตอบแทน ค่าใช้สอย และค่าวัสดุ เป็นเงิน 10,335 บาท ตามลำดับ ในขณะที่หมวดรายจ่ายอื่น มีค่าใช้จ่ายต่อหัวนักศึกษาต่ำสุด เป็นเงิน 1,010 บาท รายละเอียดดังแผนภูมิที่ 17

**แผนภูมิที่ 17** ค่าใช้จ่ายต่อหัวนักศึกษาจากจำนวนนักศึกษาเต็มเวลา ปีงบประมาณ พ.ศ. 2558 คณะศิลปกรรมศาสตร์ จำแนกตามหมวดรายจ่าย

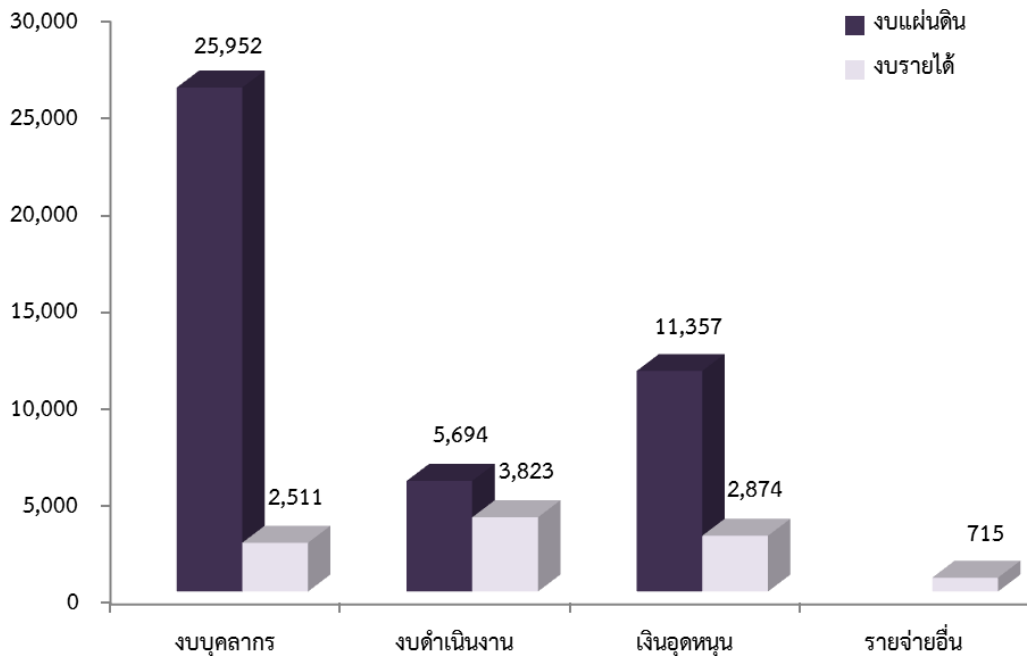


## 7) คณะรัฐศาสตร์

ค่าใช้จ่ายต่อหัวนักศึกษาจากจำนวนนักศึกษาเต็มเวลาของคณะรัฐศาสตร์ ปีงบประมาณ พ.ศ. 2558 เฉพาะในส่วนของงบดำเนินการ เป็นเงิน 52,926 บาท/FTES

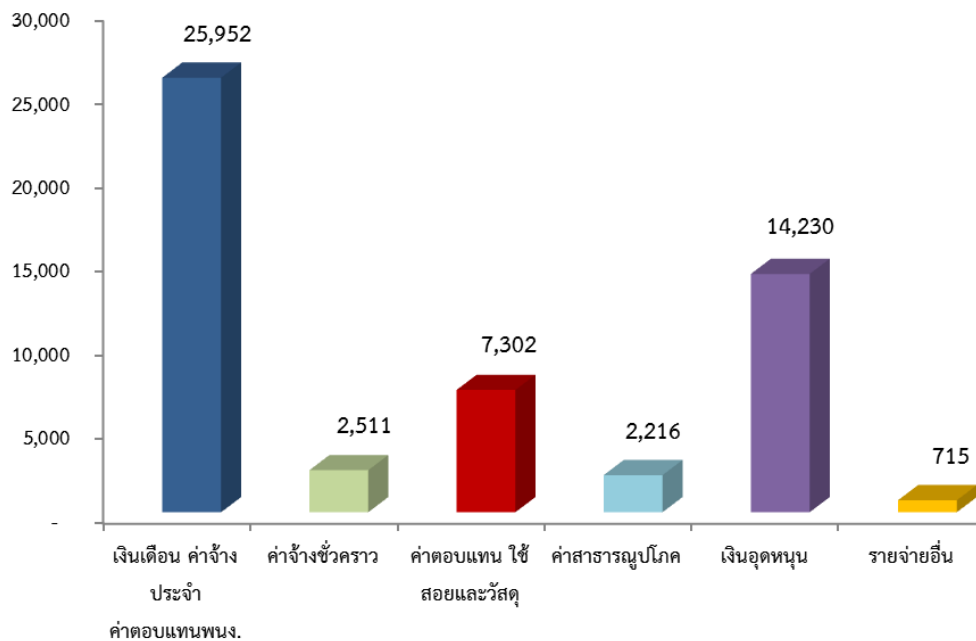
หากพิจารณาค่าใช้จ่ายต่อหัวนักศึกษาจากงบประมาณแผ่นดินหมวดงบบุคลากร มีค่าใช้จ่ายต่อหัวนักศึกษาสูงสุด เป็นเงิน 25,952 บาท ในขณะที่งบประมาณเงินรายได้หมวดงบดำเนินงาน มีค่าใช้จ่ายต่อหัวนักศึกษาสูงสุด เป็นเงิน 3,823 บาท รายละเอียดดังแผนภูมิที่ 18

**แผนภูมิที่ 18** ค่าใช้จ่ายต่อหัวนักศึกษาจากจำนวนนักศึกษาเต็มเวลา ปีงบประมาณ พ.ศ. 2558 คณะรัฐศาสตร์ จำแนกตามงบรายจ่ายและแหล่งงบประมาณ



สำหรับค่าใช้จ่ายต่อหัวนักศึกษาของคณะรัฐศาสตร์ หมวดเงินเดือน ค่าจ้างประจำและค่าตอบแทนพนักงาน มีค่าใช้จ่ายต่อหัวนักศึกษาสูงสุด เป็นเงิน 25,952 บาท รองลงมาคือ หมวดเงินอุดหนุน เป็นเงิน 14,230 บาท และหมวดค่าตอบแทน ค่าใช้สอย และค่าวัสดุ เป็นเงิน 7,302 บาท ในขณะที่หมวดรายจ่ายอื่น มีค่าใช้จ่ายต่อหัวนักศึกษิต่ำสุด เป็นเงิน 715 บาท รายละเอียดดังแผนภูมิที่ 19

**แผนภูมิที่ 19** ค่าใช้จ่ายต่อหัวนักศึกษาจากจำนวนนักศึกษาเต็มเวลา ปีงบประมาณ พ.ศ. 2558  
คณะรัฐศาสตร์ จำแนกตามหมวดรายจ่าย



### 3.2.1.2 ค่าใช้จ่ายต่อหัวนักศึกษาจากรายจ่ายจริงเฉพาะงบบุคลากรและงบดำเนินงาน

ปีงบประมาณ พ.ศ. 2558 มหาวิทยาลัยสงขลานครินทร์ วิทยาเขตปัตตานี มีค่าใช้จ่ายต่อหัวนักศึกษาจากจำนวนนักศึกษาเต็มเวลา เฉพาะงบบุคลากร และงบดำเนินงานโดยเฉลี่ย 49,173 บาท รายละเอียดดังตารางที่ 6

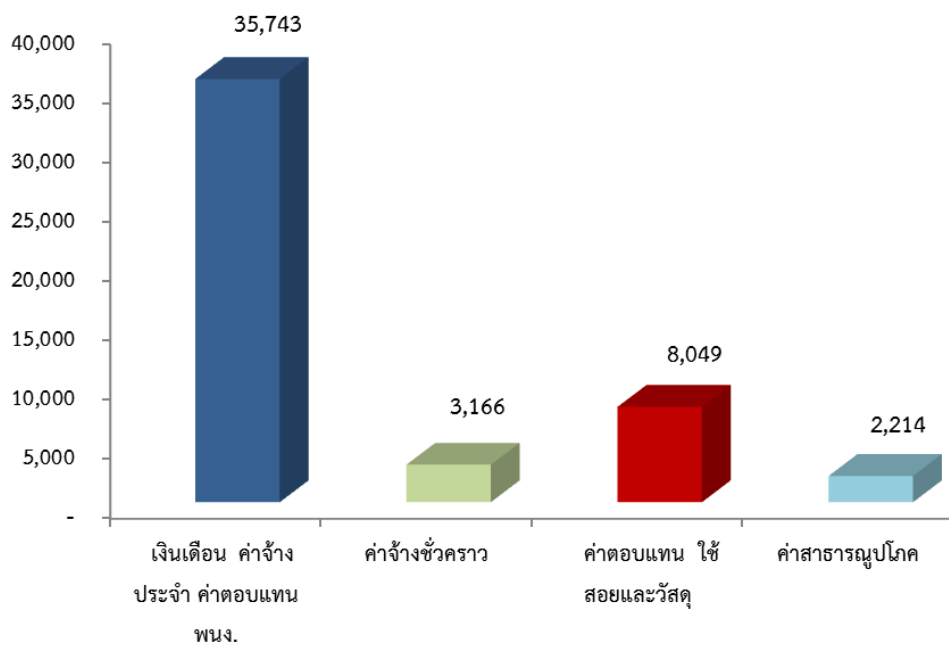
**ตารางที่ 6** ค่าใช้จ่ายต่อหัวนักศึกษาจากจำนวนนักศึกษาเต็มเวลา เฉพาะงบบุคลากรและงบดำเนินงาน ปีงบประมาณ พ.ศ. 2558 จำแนกตามคณะ/วิทยาลัย และหมวดรายจ่าย

คณะ/วิทยาลัย	หมวดรายจ่าย				
	เงินเดือน ค่าจ้างประจำ ค่าตอบแทนพนง.	ค่าจ้างชั่วคราว	ค่าตอบแทน ใช้สอยและ วัสดุ	ค่า สาธารณูปโภค	รวม
คณะศึกษาศาสตร์	30,475	2,703	8,744	2,226	44,148
คณะมนุษยศาสตร์และสังคมศาสตร์	29,181	2,931	5,710	2,179	40,001
คณะวิทยาศาสตร์และเทคโนโลยี	61,561	3,185	10,761	2,259	77,766
วิทยาลัยอิสลามศึกษา	29,059	5,018	7,553	2,217	43,846
คณะวิทยาการสื่อสาร	40,783	4,709	13,065	2,265	60,822
คณะศิลปกรรมศาสตร์	41,403	1,786	10,335	2,193	55,716
คณะรัฐศาสตร์	25,952	2,511	7,302	2,216	37,981
<b>รวม</b>	<b>35,743</b>	<b>3,166</b>	<b>8,049</b>	<b>2,214</b>	<b>49,173</b>



เมื่อพิจารณาค่าใช้จ่ายต่อหัวนักศึกษาจากจำนวนนักศึกษาเต็มเวลาเฉพาะ  
งบบุคลากรและงบดำเนินงาน ปีงบประมาณ พ.ศ. 2558 จำแนกตามหมวดรายจ่าย พบว่า หมวด  
เงินเดือน ค่าจ้างประจำ และค่าตอบแทนพนักงาน มีค่าใช้จ่ายต่อหัวนักศึกษาสูงสุด เป็นเงิน  
35,743 บาท รองลงมาคือ หมวดค่าตอบแทน ค่าใช้สอย และค่าวัสดุ เป็นเงิน 8,049 บาท ส่วนหมวด  
ค่าสาธารณูปโภค มีค่าใช้จ่ายต่อหัวนักศึกษาน้อยที่สุด เป็นเงิน 2,214 บาท รายละเอียดแผนภูมิที่ 20

**แผนภูมิที่ 20** ค่าใช้จ่ายต่อหัวนักศึกษาจากจำนวนนักศึกษาเต็มเวลา เฉพาะงบบุคลากรและ  
งบดำเนินงาน ปีงบประมาณ พ.ศ. 2558 จำแนกตามหมวดรายจ่าย



หากจำแนกตามแหล่งงบประมาณ ปี 2558 พบว่า ค่าใช้จ่ายต่อหัวนักศึกษาจากจำนวนนักศึกษาเต็มเวลา เฉพาะงบบุคลากรและงบดำเนินงานโดยเฉลี่ย 49,173 บาท แบ่งออกเป็นจากแหล่งงบประมาณแผ่นดิน จำนวน 42,092 บาท และงบประมาณเงินรายได้ จำนวน 7,081 บาท รายละเอียดดังตารางที่ 7

**ตารางที่ 7** ค่าใช้จ่ายต่อหัวนักศึกษาจากจำนวนนักศึกษาเต็มเวลา เฉพาะงบบุคลากรและงบดำเนินงาน ปีงบประมาณ พ.ศ. 2558 จำแนกตามคณะ/วิทยาลัย แหล่งงบประมาณ และงบรายจ่าย

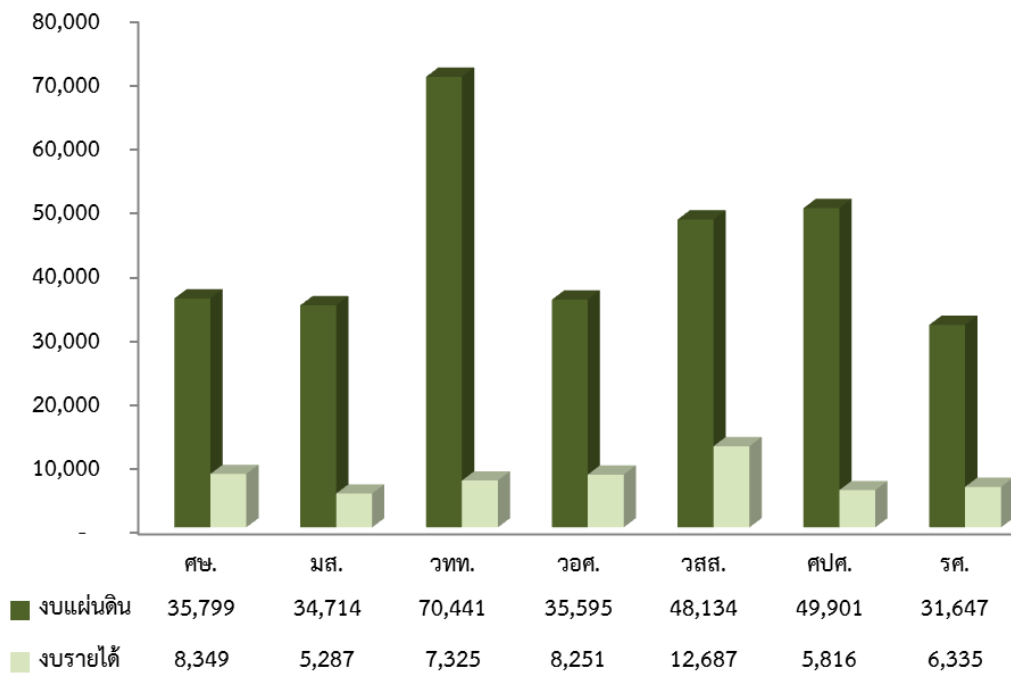
คณะ/วิทยาลัย	FTEs	งบประมาณแผ่นดิน			งบประมาณเงินรายได้			รวมทั้งสิ้น
		งบบุคลากร	งบดำเนินงาน	รวม	งบบุคลากร	งบดำเนินงาน	รวม	
คณะศึกษาศาสตร์	2,321	30,475	5,324	35,799	2,703	5,646	8,349	44,148
คณะมนุษยศาสตร์และสังคมศาสตร์	3,601	30,107	4,607	34,714	2,005	3,282	5,287	40,001
คณะวิทยาศาสตร์และเทคโนโลยี	1,744	61,763	8,678	70,441	2,983	4,342	7,325	77,766
วิทยาลัยอิสลามศึกษา	1,065	30,002	5,593	35,595	4,075	4,177	8,251	43,846
คณะวิทยาการสื่อสาร	479	40,783	7,351	48,134	4,709	7,979	12,687	60,822
คณะศิลปกรรมศาสตร์	297	41,403	8,498	49,901	1,786	4,030	5,816	55,716
คณะรัฐศาสตร์	627	25,952	5,694	31,647	2,511	3,823	6,335	37,981
<b>รวม</b>	<b>10,134</b>	<b>36,206</b>	<b>5,886</b>	<b>42,092</b>	<b>2,703</b>	<b>4,377</b>	<b>7,081</b>	<b>49,173</b>

ปีงบประมาณ พ.ศ. 2558 คณะวิทยาศาสตร์และเทคโนโลยี มีค่าใช้จ่ายต่อหัวนักศึกษาจากจำนวนนักศึกษาเต็มเวลาเฉพาะงบบุคลากรและงบดำเนินงานสูงสุด เป็นเงิน 77,766 บาท รองลงมาคือ คณะวิทยาการสื่อสาร เป็นเงิน 60,822 บาท และคณะศิลปกรรมศาสตร์ เป็นเงิน 55,716 บาท ตามลำดับ

เมื่อพิจารณาค่าใช้จ่ายต่อหัวนักศึกษาเฉพาะงบบุคลากรและงบดำเนินงานจากงบประมาณแผ่นดิน พบว่า คณะวิทยาศาสตร์และเทคโนโลยี มีค่าใช้จ่ายต่อหัวนักศึกษาสูงสุด เป็นเงิน 70,441 บาท รองลงมาคือ คณะศิลปกรรมศาสตร์ เป็นเงิน 49,901 บาท และคณะวิทยาการสื่อสาร เป็นเงิน 48,134 บาท ตามลำดับ ส่วนคณะรัฐศาสตร์ มีค่าใช้จ่ายต่อหัวนักศึกษาต่ำสุด เป็นเงิน 31,647 บาท

สำหรับค่าใช้จ่ายต่อหัวนักศึกษาเฉพาะงบบุคลากรและงบดำเนินงานจาก งบประมาณเงินรายได้ พบว่า คณะวิทยาการสื่อสาร มีค่าใช้จ่ายต่อหัวนักศึกษาสูงสุด เป็นเงิน 12,687 บาท รองลงมาคือ คณะศึกษาศาสตร์ เป็นเงิน 8,349 บาท และวิทยาลัยอิสลามศึกษา เป็นเงิน 8,251 บาท ตามลำดับ ส่วนคณะมนุษยศาสตร์และสังคมศาสตร์ มีค่าใช้จ่ายต่อหัวนักศึกษา ต่ำสุด เป็นเงิน 5,287 บาท โดยมีรายละเอียดแผนภูมิที่ 21

**แผนภูมิที่ 21** ค่าใช้จ่ายต่อหัวนักศึกษาจากจำนวนนักศึกษาเต็มเวลา เฉพาะงบบุคลากรและ งบดำเนินงาน ปีงบประมาณ พ.ศ. 2558 จำแนกตามคณะ/หน่วยงานและแหล่ง งบประมาณ



### 3.2.1.3 ค่าใช้จ่ายต่อหัวนักศึกษาจากรายจ่ายจริงเฉพาะงบดำเนินงาน

ปีงบประมาณ พ.ศ. 2558 มหาวิทยาลัยสงขลานครินทร์ วิทยาเขตปัตตานี มีค่าใช้จ่ายต่อหัวนักศึกษาจากจำนวนนักศึกษาเต็มเวลา เฉพาะงบดำเนินงานโดยเฉลี่ย 10,264 บาท รายละเอียดดังตารางที่ 8

**ตารางที่ 8** ค่าใช้จ่ายต่อหัวนักศึกษาจากจำนวนนักศึกษาเต็มเวลา เฉพาะงบดำเนินงาน ปีงบประมาณ พ.ศ. 2558 จำแนกตามคณะ/วิทยาลัย และหมวดรายจ่าย

คณะ/วิทยาลัย	หมวดรายจ่าย		
	ค่าตอบแทน ใช้สอยและวัสดุ	ค่า สาธารณูปโภค	รวม
คณะศึกษาศาสตร์	8,744	2,226	10,970
คณะมนุษยศาสตร์และสังคมศาสตร์	5,710	2,179	7,889
คณะวิทยาศาสตร์และเทคโนโลยี	10,761	2,259	13,020
วิทยาลัยอิสลามศึกษา	7,553	2,217	9,770
คณะวิทยาการสื่อสาร	13,065	2,265	15,330
คณะศิลปกรรมศาสตร์	10,335	2,193	12,528
คณะรัฐศาสตร์	7,302	2,216	9,518
<b>รวม</b>	<b>8,049</b>	<b>2,214</b>	<b>10,264</b>

หากจำแนกตามแหล่งงบประมาณ ปี 2558 พบว่า ค่าใช้จ่ายต่อหัวนักศึกษาจากจำนวนนักศึกษาเต็มเวลา เฉพาะงบดำเนินงาน โดยเฉลี่ย 10,264 บาท แบ่งออกเป็นจากแหล่งงบประมาณแผ่นดิน จำนวน 5,886 บาท และงบประมาณเงินรายได้ จำนวน 4,377 บาท รายละเอียดดังตารางที่ 9

**ตารางที่ 9** ค่าใช้จ่ายต่อหัวนักศึกษาจากจำนวนนักศึกษาเต็มเวลา เฉพาะงบดำเนินงาน ปีงบประมาณ พ.ศ. 2558 จำแนกตามคณะ/วิทยาลัย และแหล่งงบประมาณ

คณะ/วิทยาลัย	FTEs	งบประมาณแผ่นดิน	งบประมาณรายได้	รวมทั้งสิ้น
คณะศึกษาศาสตร์	2,321	5,324	5,646	10,970
คณะมนุษยศาสตร์และสังคมศาสตร์	3,601	4,607	3,282	7,889
คณะวิทยาศาสตร์และเทคโนโลยี	1,744	8,678	4,342	13,020
วิทยาลัยอิสลามศึกษา	1,065	5,593	4,177	9,770
คณะวิทยาการสื่อสาร	479	7,351	7,979	15,330
คณะศิลปกรรมศาสตร์	297	8,498	4,030	12,528
คณะรัฐศาสตร์	627	5,694	3,823	9,518
<b>รวม</b>	<b>10,134</b>	<b>5,886</b>	<b>4,377</b>	<b>10,264</b>

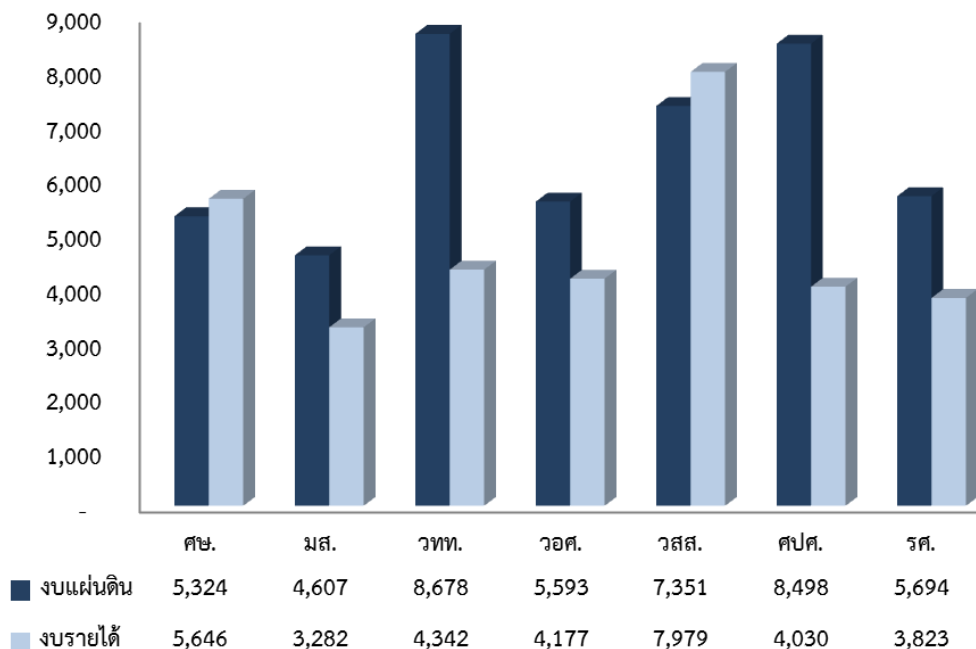
ปีงบประมาณ พ.ศ. 2558 คณะวิทยาการสื่อสาร มีค่าใช้จ่ายต่อหัวนักศึกษาจากจำนวนนักศึกษาเต็มเวลาเฉพาะงบดำเนินงานสูงสุด เป็นเงิน 15,330 บาท รองลงมาคือ คณะวิทยาศาสตร์และเทคโนโลยี เป็นเงิน 13,020 บาท และคณะศิลปกรรมศาสตร์ เป็นเงิน 12,528 บาท ตามลำดับ

เมื่อพิจารณาค่าใช้จ่ายต่อหัวนักศึกษาเฉพาะงบดำเนินงานจากงบประมาณแผ่นดิน พบว่า คณะวิทยาศาสตร์และเทคโนโลยี มีค่าใช้จ่ายต่อหัวนักศึกษาสูงสุด เป็นเงิน 8,678 บาท รองลงมาคือ คณะศิลปกรรมศาสตร์ เป็นเงิน 8,498 บาท และคณะวิทยาการสื่อสาร เป็นเงิน 7,351 บาท ตามลำดับ ส่วนคณะมนุษยศาสตร์และสังคมศาสตร์ มีค่าใช้จ่ายต่อหัวนักศึกษิต่ำสุด เป็นเงิน 4,607 บาท

สำหรับค่าใช้จ่ายต่อหัวนักศึกษาเฉพาะงบดำเนินงานจากงบประมาณเงินรายได้ พบว่า คณะวิทยาการสื่อสาร มีค่าใช้จ่ายต่อหัวนักศึกษาสูงสุด เป็นเงิน 7,979 บาท รองลงมาคือ คณะศึกษาศาสตร์ เป็นเงิน 5,646 บาท และคณะวิทยาศาสตร์และเทคโนโลยี เป็นเงิน 4,342 บาท ตามลำดับ ส่วนคณะมนุษยศาสตร์และสังคมศาสตร์ มีค่าใช้จ่ายต่อหัวนักศึกษิต่ำสุด เป็นเงิน 3,282 บาท โดยมีรายละเอียดแผนภูมิที่ 22

**แผนภูมิที่ 22** ค่าใช้จ่ายต่อหัวนักศึกษาจากจำนวนนักศึกษาเต็มเวลา เฉพาะงบดำเนินงาน

ปีงบประมาณ พ.ศ. 2558 จำแนกตามคณะ/หน่วยงานและแหล่งงบประมาณ



## 3.2.2 ค่าใช้จ่ายต่อหัวนักศึกษาจากจำนวนนักศึกษาหัวจริง

## 3.2.2.1 ค่าใช้จ่ายต่อหัวนักศึกษาจากรายจ่ายจริงหมวดงบดำเนินการ

ปีงบประมาณ พ.ศ. 2558 มหาวิทยาลัยสงขลานครินทร์ วิทยาเขตปัตตานี มีค่าใช้จ่ายต่อหัวนักศึกษาจากจำนวนนักศึกษาหัวจริง เฉพาะส่วนที่เป็นงบดำเนินการ โดยเฉลี่ย 84,118 บาท

หากพิจารณาค่าใช้จ่ายต่อหัวนักศึกษาจากจำนวนนักศึกษาหัวจริง ปีงบประมาณ พ.ศ. 2558 จำแนกตามหมวดรายจ่าย พบว่า หมวดเงินเดือน ค่าจ้างประจำ และค่าตอบแทนพนักงาน มีค่าใช้จ่ายต่อหัวนักศึกษาสูงสุด เป็นเงิน 38,764 บาท รองลงมาคือ หมวดเงินอุดหนุน เป็นเงิน 29,511 บาท และหมวดค่าตอบแทน ค่าใช้สอย และค่าวัสดุ เป็นเงิน 8,794 บาท ตามลำดับ ส่วนหมวดรายจ่ายอื่น มีค่าใช้จ่ายต่อหัวนักศึกษิต่ำสุด เป็นเงิน 1,291 บาท รายละเอียดดังตารางที่ 10

**ตารางที่ 10** ค่าใช้จ่ายต่อหัวนักศึกษาจากจำนวนนักศึกษาหัวจริง ปีงบประมาณ พ.ศ. 2558  
จำแนกตามคณะ/วิทยาลัยและหมวดรายจ่าย

คณะ/วิทยาลัย	หมวดรายจ่าย						
	เงินเดือน ค่าจ้างประจำ ค่าตอบแทนพนง.	ค่าจ้างชั่วคราว	ค่าตอบแทน ใช้สอยและ วัสดุ	ค่า สาธารณูปโภค	เงินอุดหนุน	รายจ่ายอื่น	รวม
คณะศึกษาศาสตร์	29,083	2,691	8,491	2,357	21,906	836	65,364
คณะมนุษยศาสตร์และสังคมศาสตร์	32,863	3,245	6,279	2,321	13,745	1,459	59,911
คณะวิทยาศาสตร์และเทคโนโลยี	105,466	4,671	16,994	2,489	81,042	252	210,915
วิทยาลัยอิสลามศึกษา	26,310	4,546	7,105	2,343	61,982	599	102,886
คณะวิทยาการสื่อสาร	50,507	5,721	16,032	2,436	20,218	9,299	104,213
คณะศิลปกรรมศาสตร์	34,050	1,808	8,888	2,320	15,054	816	62,935
คณะรัฐศาสตร์	23,393	2,423	6,826	2,341	14,359	626	49,969
คณะพยาบาลศาสตร์ วิทยาเขตปัตตานี	81,005	4,652	26,120	2,516	15,974	3,449	133,717
<b>รวม</b>	<b>38,764</b>	<b>3,400</b>	<b>8,794</b>	<b>2,359</b>	<b>29,511</b>	<b>1,291</b>	<b>84,118</b>

ปีงบประมาณ พ.ศ. 2558 คณะวิทยาศาสตร์และเทคโนโลยี มีค่าใช้จ่ายต่อหัวนักศึกษาจากจำนวนนักศึกษาหัวจริง ในส่วนที่เป็นงบดำเนินการสูงสุด เป็นเงิน 210,915 บาท รองลงมาคือ คณะพยาบาลศาสตร์ วิทยาเขตปัตตานี เป็นเงิน 133,717 บาท และคณะวิทยาการสื่อสาร เป็นเงิน 104,213 บาท ตามลำดับ ส่วนคณะรัฐศาสตร์ มีค่าใช้จ่ายต่อหัวนักศึกษาหัวจริงต่ำสุด เป็นเงิน 49,969 บาท

เมื่อพิจารณาค่าใช้จ่ายต่อหัวนักศึกษาหัวจริง เฉพาะงบดำเนินการ จากงบประมาณแผ่นดิน พบว่า คณะวิทยาศาสตร์และเทคโนโลยี มีค่าใช้จ่ายต่อหัวนักศึกษาสูงสุด เป็นเงิน 194,057 บาท รองลงมาคือ คณะพยาบาลศาสตร์ วิทยาเขตปัตตานี เป็นเงิน 114,682 บาท และวิทยาลัยอิสลามศึกษา เป็นเงิน 92,202 บาท ตามลำดับ ในขณะที่รัฐศาสตร์ มีค่าใช้จ่ายต่อหัวนักศึกษาต่ำสุด เป็นเงิน 40,598 บาท

สำหรับค่าใช้จ่ายต่อหัวนักศึกษาเฉพาะงบดำเนินการจากงบประมาณเงินรายได้ พบว่า คณะวิทยาการสื่อสาร มีค่าใช้จ่ายต่อหัวนักศึกษาสูงสุด เป็นเงิน 32,452 บาท รองลงมาคือ คณะพยาบาลศาสตร์ วิทยาเขตปัตตานี เป็นเงิน 19,036 บาท และ คณะวิทยาศาสตร์และเทคโนโลยี เป็นเงิน 16,858 บาท ตามลำดับ ในขณะที่คณะศิลปกรรมศาสตร์ มีค่าใช้จ่ายต่อหัวนักศึกษาต่ำสุด เป็นเงิน 8,134 บาท โดยมีรายละเอียดดังตารางที่ 11

**ตารางที่ 11** ค่าใช้จ่ายต่อหัวนักศึกษาจากจำนวนนักศึกษาหัวจริง ปีงบประมาณ พ.ศ. 2558  
จำแนกตามคณะ/วิทยาลัย แหล่งงบประมาณ และงบรายจ่าย

คณะ/วิทยาลัย	FTES	งบประมาณแผ่นดิน				งบประมาณเงินรายได้					รวมทั้งสิ้น
		งบบุคลากร	งบดำเนินงาน	เงินอุดหนุน	รวม	งบบุคลากร	งบดำเนินงาน	เงินอุดหนุน	รายจ่ายอื่น	รวม	
คณะศึกษาศาสตร์	2,546	29,083	5,388	17,757	52,228	2,691	5,460	4,150	836	13,137	65,364
คณะมนุษยศาสตร์และสังคมศาสตร์	3,127	33,929	4,999	11,168	50,095	2,179	3,601	2,577	1,459	9,816	59,911
คณะวิทยาศาสตร์และเทคโนโลยี	960	105,834	13,133	75,091	194,057	4,304	6,350	5,951	252	16,858	210,915
วิทยาลัยอิสลามศึกษา	1,269	27,102	5,482	59,618	92,202	3,754	3,966	2,364	599	10,683	102,886
คณะวิทยาการสื่อสาร	373	50,507	8,671	12,583	71,761	5,721	9,797	7,635	9,299	32,452	104,213
คณะศิลปกรรมศาสตร์	391	34,050	7,523	13,228	54,801	1,808	3,685	1,826	816	8,134	62,935
คณะรัฐศาสตร์	763	23,393	5,529	11,676	40,598	2,423	3,638	2,683	626	9,370	49,969
คณะพยาบาลศาสตร์ วิทยาเขตปัตตานี	97	81,005	19,567	14,110	114,682	4,652	9,070	1,864	3,449	19,036	133,717
<b>รวม</b>	<b>9,524</b>	<b>39,256</b>	<b>6,424</b>	<b>26,033</b>	<b>71,714</b>	<b>2,908</b>	<b>4,728</b>	<b>3,477</b>	<b>1,291</b>	<b>12,404</b>	<b>84,118</b>



### 3.2.2.2 ค่าใช้จ่ายต่อหัวนักศึกษาจากรายจ่ายจริงเฉพาะงบบุคลากรและงบดำเนินงาน

ปีงบประมาณ พ.ศ. 2558 มหาวิทยาลัยสงขลานครินทร์ วิทยาเขตปัตตานี มีค่าใช้จ่ายต่อหัวนักศึกษาจากจำนวนนักศึกษาหัวจริง เฉพาะงบบุคลากรและงบดำเนินงาน โดยเฉลี่ย 53,316 บาท

เมื่อพิจารณาค่าใช้จ่ายต่อหัวนักศึกษาจากจำนวนนักศึกษาหัวจริงเฉพาะงบบุคลากรและงบดำเนินงาน ปีงบประมาณ พ.ศ. 2558 จำแนกตามหมวดรายจ่าย พบว่า หมวดเงินเดือน ค่าจ้างประจำ และค่าตอบแทนพนักงาน มีค่าใช้จ่ายต่อหัวนักศึกษาสูงสุด เป็นเงิน 38,764 บาท รองลงมาคือ หมวดค่าตอบแทน ใช้สอยและวัสดุ เป็นเงิน 8,794 บาท ส่วนหมวดค่าสาธารณูปโภค มีค่าใช้จ่ายต่อหัวนักศึกษาน้อยที่สุด เป็นเงิน 2,359 บาท รายละเอียดดังตารางที่ 12

**ตารางที่ 12** ค่าใช้จ่ายต่อหัวนักศึกษาจากจำนวนนักศึกษาหัวจริง เฉพาะงบบุคลากรและงบดำเนินงาน ปีงบประมาณ พ.ศ. 2558 จำแนกตามคณะ/วิทยาลัย และหมวดรายจ่าย

คณะ/วิทยาลัย	หมวดรายจ่าย				
	เงินเดือน ค่าจ้างประจำ ค่าตอบแทนพนง.	ค่าจ้างชั่วคราว	ค่าตอบแทน ใช้สอยและ วัสดุ	ค่า สาธารณูปโภค	รวม
คณะศึกษาศาสตร์	29,083	2,691	8,491	2,357	42,621
คณะมนุษยศาสตร์และสังคมศาสตร์	32,863	3,245	6,279	2,321	44,708
คณะวิทยาศาสตร์และเทคโนโลยี	105,466	4,671	16,994	2,489	129,621
วิทยาลัยอิสลามศึกษา	26,310	4,546	7,105	2,343	40,305
คณะวิทยาการสื่อสาร	50,507	5,721	16,032	2,436	74,696
คณะศิลปกรรมศาสตร์	34,050	1,808	8,888	2,320	47,066
คณะรัฐศาสตร์	23,393	2,423	6,826	2,341	34,983
คณะพยาบาลศาสตร์ วช.ปัตตานี	81,005	4,652	26,120	2,516	114,294
<b>รวม</b>	<b>38,764</b>	<b>3,400</b>	<b>8,794</b>	<b>2,359</b>	<b>53,316</b>

ปีงบประมาณ พ.ศ. 2558 คณะวิทยาศาสตร์และเทคโนโลยี มีค่าใช้จ่ายต่อหัวนักศึกษาจากจำนวนนักศึกษาหัวจริง เฉพาะงบบุคลากร และงบดำเนินงานสูงสุด เป็นเงิน 129,621 บาท รองลงมาคือ คณะพยาบาลศาสตร์ วิทยาเขตปัตตานี เป็นเงิน 114,294 บาท และคณะวิทยาการสื่อสาร เป็นเงิน 74,696 บาท ตามลำดับ

เมื่อพิจารณาค่าใช้จ่ายต่อหัวนักศึกษาเฉพาะงบบุคลากรและงบดำเนินงานจากงบประมาณแผ่นดิน พบว่า คณะวิทยาศาสตร์และเทคโนโลยี มีค่าใช้จ่ายต่อหัวนักศึกษาสูงสุด เป็นเงิน 118,966 บาท รองลงมา คือ คณะพยาบาลศาสตร์ วิทยาเขตปัตตานี เป็นเงิน 100,572 บาท และคณะวิทยาการสื่อสาร เป็นเงิน 59,178 บาท ส่วนคณะรัฐศาสตร์ มีค่าใช้จ่ายต่อหัวนักศึกษิต่ำสุด เป็นเงิน 28,922 บาท

สำหรับค่าใช้จ่ายต่อหัวนักศึกษา เฉพาะงบบุคลากรและงบดำเนินงาน จากงบประมาณเงินรายได้ พบว่า คณะวิทยาการสื่อสาร มีค่าใช้จ่ายต่อหัวนักศึกษาสูงสุด เป็นเงิน 15,518 บาท รองลงมา คือ คณะพยาบาลศาสตร์ วิทยาเขตปัตตานี เป็นเงิน 13,722 บาท และคณะวิทยาศาสตร์และเทคโนโลยี เป็นเงิน 10,654 บาท ส่วนคณะศิลปกรรมศาสตร์ มีค่าใช้จ่ายต่อหัวนักศึกษิต่ำสุด เป็นเงิน 5,493 บาท โดยมีรายละเอียดดังตารางที่ 13

**ตารางที่ 13** ค่าใช้จ่ายต่อหัวนักศึกษาจากจำนวนนักศึกษาหัวจริง เฉพาะงบบุคลากร และงบดำเนินงาน ปีงบประมาณ พ.ศ. 2558 จำแนกตามคณะ/วิทยาลัย แหล่งงบประมาณ และงบรายจ่าย

คณะ/วิทยาลัย	FTES	งบประมาณแผ่นดิน			งบประมาณเงินรายได้			รวมทั้งสิ้น
		งบบุคลากร	งบดำเนินงาน	รวม	งบบุคลากร	งบดำเนินงาน	รวม	
คณะศึกษาศาสตร์	2,546	29,083	5,388	34,471	2,691	5,460	8,150	42,621
คณะมนุษยศาสตร์และสังคมศาสตร์	3,127	33,929	4,999	38,928	2,179	3,601	5,780	44,708
คณะวิทยาศาสตร์และเทคโนโลยี	960	105,834	13,133	118,966	4,304	6,350	10,654	129,621
วิทยาลัยอิสลามศึกษา	1,269	27,102	5,482	32,584	3,754	3,966	7,721	40,305
คณะวิทยาการสื่อสาร	373	50,507	8,671	59,178	5,721	9,797	15,518	74,696
คณะศิลปกรรมศาสตร์	391	34,050	7,523	41,573	1,808	3,685	5,493	47,066
คณะรัฐศาสตร์	763	23,393	5,529	28,922	2,423	3,638	6,062	34,983
คณะพยาบาลศาสตร์ วม.ปัตตานี	97	81,005	19,567	100,572	4,652	9,070	13,722	114,294
<b>รวม</b>	<b>9,524</b>	<b>39,256</b>	<b>6,424</b>	<b>45,681</b>	<b>2,908</b>	<b>4,728</b>	<b>7,636</b>	<b>53,316</b>

## 3.2.2.3 ค่าใช้จ่ายต่อหัวนักศึกษาจากรายจ่ายจริงเฉพาะงบดำเนินงาน

ปีงบประมาณ พ.ศ. 2558 มหาวิทยาลัยสงขลานครินทร์ วิทยาเขตปัตตานี มีค่าใช้จ่ายต่อหัวนักศึกษาจากจำนวนนักศึกษาหัวจริง เฉพาะงบดำเนินงานโดยเฉลี่ย 11,152 บาท รายละเอียดดังตารางที่ 14

**ตารางที่ 14** ค่าใช้จ่ายต่อหัวนักศึกษาจากจำนวนนักศึกษาหัวจริง เฉพาะงบดำเนินงาน ปีงบประมาณ พ.ศ. 2558 จำแนกตามคณะ/วิทยาลัยและหมวดรายจ่าย

คณะ/วิทยาลัย	หมวดรายจ่าย		
	ค่าตอบแทน ใช้สอย และวัสดุ	ค่าสาธารณูปโภค	รวม
คณะศึกษาศาสตร์	8,491	2,357	10,848
คณะมนุษยศาสตร์และสังคมศาสตร์	6,279	2,321	8,600
คณะวิทยาศาสตร์และเทคโนโลยี	16,994	2,489	19,483
วิทยาลัยอิสลามศึกษา	7,105	2,343	9,449
คณะวิทยาการสื่อสาร	16,032	2,436	18,468
คณะศิลปกรรมศาสตร์	8,888	2,320	11,208
คณะรัฐศาสตร์	6,826	2,341	9,167
คณะพยาบาลศาสตร์ วช.ปัตตานี	26,120	2,516	28,637
<b>รวม</b>	<b>8,794</b>	<b>2,359</b>	<b>11,152</b>

ปีงบประมาณ พ.ศ. 2558 คณะพยาบาลศาสตร์ วิทยาเขตปัตตานี มีค่าใช้จ่ายต่อหัวนักศึกษาจากจำนวนนักศึกษาหัวจริง เฉพาะงบดำเนินงานสูงสุด เป็นเงิน 28,637 บาท รองลงมาคือ คณะวิทยาศาสตร์และเทคโนโลยี เป็นเงิน 19,483 บาท และคณะวิทยาการสื่อสาร เป็นเงิน 18,468 บาท ตามลำดับ

เมื่อพิจารณาค่าใช้จ่ายต่อหัวนักศึกษาเฉพาะงบดำเนินงานจากงบประมาณแผ่นดิน พบว่า คณะพยาบาลศาสตร์ วิทยาเขตปัตตานี มีค่าใช้จ่ายต่อหัวนักศึกษาสูงสุด เป็นเงิน 19,567 บาท รองลงมาคือ คณะวิทยาศาสตร์และเทคโนโลยี เป็นเงิน 13,133 บาท และคณะวิทยาการสื่อสาร เป็นเงิน 8,671 บาท ตามลำดับ ส่วนคณะมนุษยศาสตร์และสังคมศาสตร์ มีค่าใช้จ่ายต่อหัวนักศึกษาต่ำสุด เป็นเงิน 4,999 บาท

สำหรับค่าใช้จ่ายต่อหัวนักศึกษาเฉพาะงบดำเนินงานจากงบประมาณเงินรายได้ พบว่า คณะวิทยาการสื่อสาร มีค่าใช้จ่ายต่อหัวนักศึกษาสูงสุด เป็นเงิน 9,797 บาท รองลงมาคือ คณะพยาบาลศาสตร์ วิทยาเขตปัตตานี เป็นเงิน 9,070 บาท และคณะวิทยาศาสตร์และเทคโนโลยี เป็นเงิน 6,350 บาท ตามลำดับ ส่วนคณะมนุษยศาสตร์และสังคมศาสตร์ มีค่าใช้จ่ายต่อหัวนักศึกษาต่ำสุด เป็นเงิน 3,601 บาท รายละเอียดดังตารางที่ 15

**ตารางที่ 15** ค่าใช้จ่ายต่อหัวนักศึกษาจากจำนวนนักศึกษาหัวจริง เฉพาะงบดำเนินงาน ปีงบประมาณ พ.ศ. 2558 จำแนกตามคณะ/วิทยาลัยและแหล่งงบประมาณ

คณะ/วิทยาลัย	FTEs	งบประมาณแผ่นดิน	งบประมาณรายได้	รวมทั้งสิ้น
คณะศึกษาศาสตร์	2,546	5,388	5,460	10,848
คณะมนุษยศาสตร์และสังคมศาสตร์	3,127	4,999	3,601	8,600
คณะวิทยาศาสตร์และเทคโนโลยี	960	13,133	6,350	19,483
วิทยาลัยอิสลามศึกษา	1,269	5,482	3,966	9,449
คณะวิทยาการสื่อสาร	373	8,671	9,797	18,468
คณะศิลปกรรมศาสตร์	391	7,523	3,685	11,208
คณะรัฐศาสตร์	763	5,529	3,638	9,167
คณะพยาบาลศาสตร์ วช.ปัตตานี	97	19,567	9,070	28,637
<b>รวม</b>	<b>9,524</b>	<b>6,424</b>	<b>4,728</b>	<b>11,152</b>

ภาคผนวก

---

ตารางที่ 16 รายจ่ายจริงงบประมาณแผ่นดิน ประจำปีงบประมาณ พ.ศ. 2558 จำแนกตามคณะ/หน่วยงาน และงบรายจ่าย

คณะ/หน่วยงาน	งบบุคลากร						งบดำเนินงาน			เงินอุดหนุน	รวมทั้งสิ้น
	เงินเดือน	ค่าจ้างประจำ	ค่าตอบแทน พนักงานมหาลัย	ค่าตอบแทน พนักงานราชการ	ค่าจ้าง ชั่วคราว	รวม	ค่าตอบแทน ใช้สอยและวัสดุ	สาธารณูปโภค	รวม		
1. คณะศึกษาศาสตร์*	23,651,876.15	-	25,243,929.36	2,084,291.43	-	50,980,096.94	4,088,929.73	140,000.00	4,228,929.73	19,007,069.75	74,216,096.42
2. คณะมนุษยศาสตร์และสังคมศาสตร์	29,735,824.18	-	43,103,001.04	1,605,968.39	3,333,455.04	77,778,248.65	3,883,529.79	94,958.51	3,978,488.30	2,744,913.67	84,501,650.62
3. คณะวิทยาศาสตร์และเทคโนโลยี	56,132,687.08	1,257,640.00	33,342,326.79	1,773,680.28	352,320.68	92,858,654.83	8,849,576.31	175,614.70	9,025,191.01	62,176,735.35	164,060,581.19
4. วิทยาลัยอิสลามศึกษา	10,194,665.00	-	10,886,062.34	806,820.00	1,004,220.00	22,891,767.34	2,151,773.73	75,482.09	2,227,255.82	62,573,128.22	87,692,151.38
5. คณะวิทยาการสื่อสาร	2,850,984.84	-	11,497,418.93	1,113,020.66	-	15,461,424.43	1,797,797.53	46,321.03	1,844,118.56	855,367.45	18,160,910.44
6. คณะศิลปกรรมศาสตร์	1,679,914.18	-	7,961,098.05	131,774.19	-	9,772,786.42	1,470,350.37	14,056.64	1,484,407.01	1,148,998.00	12,406,191.43
7. คณะรัฐศาสตร์	1,972,400.00	-	8,707,216.88	252,960.00	-	10,932,576.88	1,364,681.97	9,281.69	1,373,963.66	1,057,304.00	13,363,844.54
8. คณะพยาบาลศาสตร์ วช.ปัตตานี	2,729,614.42	-	4,023,559.55	190,000.00	-	6,943,173.97	1,528,568.65	-	1,528,568.65	368,614.55	8,840,357.17
9. สำนักงานอธิการบดี วช.ปัตตานี	25,630,844.00	23,562,698.00	11,520,508.96	7,345,160.54	-	68,059,211.50	10,115,215.46	21,238,219.98	31,353,435.44	95,827,390.86	195,240,037.80
10. สำนักวิทยบริการ	12,906,371.50	320,074.00	4,368,832.58	585,580.00	-	18,180,858.08	4,094,373.64	42,979.10	4,137,352.74	2,166,809.89	24,485,020.71
11. สำนักส่งเสริมและการศึกษาต่อเนื่อง	4,330,083.68	1,546,306.00	2,029,375.10	627,236.67	-	8,533,001.45	1,187,516.93	241,940.22	1,429,457.15	1,557,467.32	11,519,925.92
12. สถาบันวัฒนธรรมศึกษากัลยาณิวัฒนา	1,367,940.00	-	3,558,222.90	504,000.00	-	5,430,162.90	546,386.16	24,961.17	571,347.33	2,464,962.60	8,466,472.83
13. บัณฑิตวิทยาลัย	67,200.00	-	-	-	-	67,200.00	60,000.00	-	60,000.00	-	127,200.00
<b>รวมทั้งสิ้น</b>	<b>173,250,405.03</b>	<b>26,686,718.00</b>	<b>166,241,552.48</b>	<b>17,020,492.16</b>	<b>4,689,995.72</b>	<b>387,889,163.39</b>	<b>41,138,700.27</b>	<b>22,103,815.13</b>	<b>63,242,515.40</b>	<b>251,948,761.66</b>	<b>703,080,440.45</b>

หมายเหตุ: \* ไม่รวมโรงเรียนสาธิตและโรงเรียนอนุบาลสาธิต

ตารางที่ 17 รายจ่ายจริงงบประมาณแผ่นดิน ปีงบประมาณ พ.ศ. 2558 จำแนกตามคณะ/วิทยาลัย และหมวดรายจ่าย  
(เฉลี่ยจากสำนักงานอธิการบดีและสำนักวิทยบริการ)

คณะ/วิทยาลัย	เงินเดือน ค่าจ้างประจำ ค่าตอบแทน พนง.	ค่าจ้างชั่วคราว	ค่าตอบแทน ใช้สอยและวัสดุ	ค่าสาธารณูปโภค	เงินอุดหนุน	รวม
คณะศึกษาศาสตร์	70,731,324.09	-	7,343,296.56	5,013,950.11	41,450,299.77	124,538,870.53
คณะมนุษยศาสตร์และสังคมศาสตร์	105,091,547.96	3,333,455.04	8,933,128.99	7,657,564.66	37,568,681.94	162,584,378.60
คณะวิทยาศาสตร์และเทคโนโลยี	107,345,180.70	352,320.68	11,294,540.85	3,837,351.63	79,038,049.52	201,867,443.38
วิทยาลัยอิสลามศึกษา	30,951,679.96	1,004,220.00	3,645,251.19	2,312,210.47	72,872,661.09	110,786,022.71
คณะวิทยาการสื่อสาร	19,538,360.52	-	2,469,545.44	1,052,374.12	5,487,971.48	28,548,251.57
คณะศิลปกรรมศาสตร์	12,301,162.86	-	1,886,945.47	637,976.39	4,021,980.71	18,848,065.42
คณะรัฐศาสตร์	16,266,373.25	-	2,243,520.02	1,325,486.36	7,118,072.68	26,953,452.32
คณะพยาบาลศาสตร์ วช.ปัตตานี						
<b>รวม</b>	<b>362,225,629.35</b>	<b>4,689,995.72</b>	<b>37,816,228.53</b>	<b>21,836,913.74</b>	<b>247,557,717.19</b>	<b>674,126,484.53</b>

หมายเหตุ: ไม่รวมรายจ่ายจริงจากสำนักส่งเสริมและการศึกษาต่อเนื่อง และสถาบันวัฒนธรรมศึกษากัลยาณิวัฒนา

ตารางที่ 18 รายจ่ายจริงงบประมาณเงินรายได้ ประจำปีงบประมาณ พ.ศ. 2558 จำแนกตามคณะ/หน่วยงาน

คณะ/หน่วยงาน	งบบุคลากร	งบดำเนินงาน			เงินอุดหนุน	รายจ่ายอื่น	รวมทั้งสิ้น
	ค่าจ้าง	ค่าตอบแทน ใช้สอยและวัสดุ	สาธารณูปโภค	รวม			
1. คณะศึกษาศาสตร์*	2,831,160.00	8,309,133.85	46,223.47	8,355,357.32	6,976,681.98	1,697,030.55	19,860,229.85
2. คณะมนุษยศาสตร์และสังคมศาสตร์	1,877,930.25	4,429,847.88	21,866.92	4,451,714.80	3,652,859.94	4,030,330.77	14,012,835.76
3. คณะวิทยาศาสตร์และเทคโนโลยี	2,614,647.58	3,983,009.21	21,283.98	4,004,293.19	4,358,208.30	79,191.00	11,056,340.07
4. วิทยาลัยอิสลามศึกษา	2,760,056.00	2,269,344.41	-	2,269,344.41	1,210,993.00	544,688.50	6,785,081.91
5. คณะวิทยาการสื่อสาร	1,545,117.21	2,831,783.79	10,526.86	2,842,310.65	2,322,235.75	3,405,220.08	10,114,883.69
6. คณะศิลปกรรมศาสตร์	89,820.00	589,415.33	-	589,415.33	162,848.00	252,570.00	1,094,653.33
7. คณะรัฐศาสตร์	644,158.00	1,079,826.88	34,202.52	1,114,029.40	971,119.62	347,947.00	3,077,254.02
8. คณะพยาบาลศาสตร์ วช.ปัตตานี	296,599.56	642,723.25	22,416.34	665,139.59	43,926.00	316,485.50	1,322,150.65
9. สำนักงานอธิการบดี วช.ปัตตานี	12,728,714.62	17,216,147.76	452,282.07	17,668,429.83	13,232,133.14	613,154.00	44,242,431.59
10. สำนักวิทยบริการ	2,305,223.00	3,049,379.34	16,211.52	3,065,590.86	186,725.00	1,003,522.21	6,561,061.07
11. สำนักส่งเสริมและการศึกษาต่อเนื่อง	1,392,507.77	689,944.35	12,688.11	702,632.46	3,106,123.38	253,398.47	5,454,662.08
12. สถาบันวัฒนธรรมศึกษากัลยาณิวัฒนา	280,010.00	333,795.00	15,395.00	349,190.00	-	508,048.00	1,137,248.00
13. ศูนย์คอมพิวเตอร์	-	-	-	-	-	-	-
<b>รวมทั้งสิ้น</b>	<b>29,365,943.99</b>	<b>45,424,351.05</b>	<b>653,096.79</b>	<b>46,077,447.84</b>	<b>36,223,854.11</b>	<b>13,051,586.08</b>	<b>124,718,832.02</b>

หมายเหตุ: \* ไม่รวมโรงเรียนสาธิตและโรงเรียนอนุบาลสาธิต



ตารางที่ 19 รายจ่ายจริงงบประมาณเงินรายได้ ปีงบประมาณ พ.ศ. 2558 จำแนกตามคณะ/วิทยาลัยและหมวดรายจ่าย  
(เฉลี่ยจากสำนักงานอธิการบดีและสำนักวิทยบริการ)

คณะ/วิทยาลัย	ค่าจ้าง บุคลากร	ค่าตอบแทน ใช้สอยและวัสดุ	ค่าสาธารณูปโภค	เงินอุดหนุน	รายจ่ายอื่น	รวม
คณะศึกษาศาสตร์	6,274,324.16	12,950,468.57	153,520.73	10,049,950.78	2,067,291.60	31,495,555.85
คณะมนุษยศาสตร์และสังคมศาสตร์	7,220,474.56	11,631,519.14	188,353.43	8,421,460.56	4,604,841.89	32,066,649.58
คณะวิทยาศาสตร์และเทคโนโลยี	5,201,453.16	7,469,985.14	101,895.05	6,667,116.19	357,363.44	19,797,812.98
วิทยาลัยอิสลามศึกษา	4,340,175.37	4,399,322.11	49,240.31	2,621,361.87	714,606.82	12,124,706.49
คณะวิทยาการสื่อสาร	2,255,835.59	3,789,821.73	32,674.55	2,956,602.44	3,481,647.26	12,516,581.58
คณะศิลปกรรมศาสตร์	530,583.25	1,183,557.72	13,735.24	556,260.54	299,967.53	2,584,104.28
คณะรัฐศาสตร์	1,573,980.56	2,333,214.03	63,178.02	1,801,052.36	447,935.58	6,219,360.54
คณะพยาบาลศาสตร์ วม.ปัตตานี						-
<b>รวม</b>	<b>27,396,826.66</b>	<b>43,757,888.45</b>	<b>602,597.34</b>	<b>33,073,804.73</b>	<b>11,973,654.11</b>	<b>116,804,771.29</b>

หมายเหตุ : ไม่รวมรายจ่ายจริงจากสำนักส่งเสริมและการศึกษาต่อเนื่อง และสถาบันวัฒนธรรมศึกษากัลยาณิวัฒนา

ตารางที่ 20 รายจ่ายจริงงบประมาณแผ่นดินและเงินรายได้ ประจำปีงบประมาณ พ.ศ. 2558 จำแนกตามคณะ/หน่วยงานและงบรายจ่าย

คณะ/หน่วยงาน	งบบุคลากร				งบดำเนินงาน			เงินอุดหนุน	รายจ่ายอื่น	รวมทั้งสิ้น
	เงินเดือน ค่าจ้างประจำ	ค่าตอบแทน พ.มหาลัย/พ.ราชการ	ค่าจ้าง ชั่วคราว	รวม	ค่าตอบแทน ใช้สอยและวัสดุ	สาธารณูปโภค	รวม			
1. คณะศึกษาศาสตร์*	26,483,036.15	27,328,220.79		53,811,256.94	12,398,063.58	186,223.47	12,584,287.05	25,983,751.73	1,697,030.55	94,076,326.27
2. คณะมนุษยศาสตร์และสังคมศาสตร์	31,613,754.43	44,708,969.43	3,333,455.04	79,656,178.90	8,313,377.67	116,825.43	8,430,203.10	6,397,773.61	4,030,330.77	98,514,486.38
3. คณะวิทยาศาสตร์และเทคโนโลยี	60,004,974.66	35,116,007.07	352,320.68	95,473,302.41	12,832,585.52	196,898.68	13,029,484.20	66,534,943.65	79,191.00	175,116,921.26
4. วิทยาลัยอิสลามศึกษา	12,954,721.00	11,692,882.34	1,004,220.00	25,651,823.34	4,421,118.14	75,482.09	4,496,600.23	63,784,121.22	544,688.50	94,477,233.29
5. คณะวิทยาการสื่อสาร	4,396,102.05	12,610,439.59		17,006,541.64	4,629,581.32	56,847.89	4,686,429.21	3,177,603.20	3,405,220.08	28,275,794.13
6. คณะศิลปกรรมศาสตร์	1,769,734.18	8,092,872.24		9,862,606.42	2,059,765.70	14,056.64	2,073,822.34	1,311,846.00	252,570.00	13,500,844.76
7. คณะรัฐศาสตร์	2,616,558.00	8,960,176.88		11,576,734.88	2,444,508.85	43,484.21	2,487,993.06	2,028,423.62	347,947.00	16,441,098.56
8. คณะพยาบาลศาสตร์ วม.ปัตตานี	3,026,213.98	4,213,559.55		7,239,773.53	2,171,291.90	22,416.34	2,193,708.24	412,540.55	316,485.50	10,162,507.82
9. สำนักงานอธิการบดี วม.ปัตตานี	61,922,256.62	18,865,669.50		80,787,926.12	27,331,363.22	21,690,502.05	49,021,865.27	109,059,524.00	613,154.00	239,482,469.39
10. สำนักวิทยบริการ	15,531,668.50	4,954,412.58		20,486,081.08	7,143,752.98	59,190.62	7,202,943.60	2,353,534.89	1,003,522.21	31,046,081.78
11. สำนักส่งเสริมและการศึกษาต่อเนื่อง	7,268,897.45	2,656,611.77		9,925,509.22	1,877,461.28	254,628.33	2,132,089.61	4,663,590.70	253,398.47	16,974,588.00
12. สถาบันวัฒนธรรมศึกษากัลยาณิวัฒนา	1,647,950.00	4,062,222.90		5,710,172.90	880,181.16	40,356.17	920,537.33	2,464,962.60	508,048.00	9,603,720.83
13. บัณฑิตวิทยาลัย	67,200.00	-		67,200.00	60,000.00	-	60,000.00	-	-	127,200.00
<b>รวมทั้งสิ้น</b>	<b>229,303,067.02</b>	<b>183,262,044.64</b>	<b>4,689,995.72</b>	<b>417,255,107.38</b>	<b>86,563,051.32</b>	<b>22,756,911.92</b>	<b>109,319,963.24</b>	<b>288,172,615.77</b>	<b>13,051,586.08</b>	<b>827,799,272.47</b>

หมายเหตุ: \* ไม่รวมโรงเรียนสาธิตและโรงเรียนอนุบาลสาธิต

ตารางที่ 21 จำนวนหน่วยกิตนักศึกษา ปีงบประมาณ พ.ศ. 2558 (ภาคการศึกษาที่ 2/2557 และ 1/2558) จำแนกตามคณะ/วิทยาลัย และระดับการศึกษา

คณะ/วิทยาลัย	หน่วยกิตนักศึกษา (SCH)					
	2/2557		1/2558		รวม	
	ป.ตรี	สูงกว่าป.ตรี	ป.ตรี	สูงกว่าป.ตรี	ป.ตรี	สูงกว่าป.ตรี
คณะศึกษาศาสตร์	30,305	6,351	29,056	4,402	59,361	10,753
คณะมนุษยศาสตร์และสังคมศาสตร์	61,749	618	64,843	740	126,592	1,358
คณะวิทยาศาสตร์และเทคโนโลยี	24,485	906	31,344	946	55,829	1,852
วิทยาลัยอิสลามศึกษา	15,228	1,255	17,818	1,100	33,046	2,355
คณะวิทยาการสื่อสาร	8,121		9,126		17,247	
คณะศิลปกรรมศาสตร์	5,515		5,181		10,696	
คณะรัฐศาสตร์	8,328		14,236		22,564	
คณะพยาบาลศาสตร์	480		304		784	
<b>รวมทั้งสิ้น</b>	<b>154,211</b>	<b>9,130</b>	<b>171,908</b>	<b>7,188</b>	<b>326,119</b>	<b>16,318</b>

ตารางที่ 22 จำนวนนักศึกษาเต็มเวลา (FTES) ปีงบประมาณ พ.ศ. 2558

(ภาคการศึกษาที่ 2/2557 และ 1/2558) จำแนกตามคณะ และระดับการศึกษา

คณะ/วิทยาลัย	จำนวนนักศึกษาเต็มเวลา/เทียบเท่า (FTES)					
	2/2557		1/2558		เฉลี่ย	
	ป.ตรี	สูงกว่า ป.ตรี	ป.ตรี	สูงกว่า ป.ตรี	ป.ตรี	สูงกว่า ป.ตรี
คณะศึกษาศาสตร์	1,683.61	793.88	1,614.22	550.25	1,648.92	672.06
คณะมนุษยศาสตร์และสังคมศาสตร์	3,430.50	77.25	3,602.39	92.50	3,516.44	84.88
คณะวิทยาศาสตร์และเทคโนโลยี	1,360.28	188.75	1,741.33	197.08	1,550.81	192.92
วิทยาลัยอิสลามศึกษา	846.00	156.88	989.89	137.50	917.94	147.19
คณะวิทยาการสื่อสาร	451.17		507.00		479.08	-
คณะศิลปกรรมศาสตร์	306.39		287.83		297.11	-
คณะรัฐศาสตร์	462.67		790.89		626.78	-
<b>รวมทั้งสิ้น</b>	<b>8,540.61</b>	<b>1,216.75</b>	<b>9,533.56</b>	<b>977.33</b>	<b>9,037.08</b>	<b>1,097.04</b>

ตารางที่ 23 จำนวนนักศึกษาเต็มเวลา (FTES) ระดับปริญญาตรีหรือเทียบเท่า ปีงบประมาณ พ.ศ. 2558 จำแนกตามคณะ วิทยาลัย และภาคการศึกษา

คณะ/วิทยาลัย	ปีงบประมาณ 2558		
	2/2557	1/2558	เฉลี่ย
คณะศึกษาศาสตร์	2,477	2,164	2,321
คณะมนุษยศาสตร์และสังคมศาสตร์	3,508	3,695	3,601
คณะวิทยาศาสตร์และเทคโนโลยี	1,549	1,938	1,744
วิทยาลัยอิสลามศึกษา	1,003	1,127	1,065
คณะวิทยาการสื่อสาร	451	507	479
คณะศิลปกรรมศาสตร์	306	288	297
คณะรัฐศาสตร์	463	791	627
คณะพยาบาลศาสตร์			
<b>รวมทั้งสิ้น</b>	<b>9,757</b>	<b>10,511</b>	<b>10,134</b>

ตารางที่ 24 เกณฑ์มาตรฐานของค่าใช้จ่ายทั้งหมดต่อจำนวนนักศึกษาเต็มเวลาเทียบเท่า  
โดยสำนักงานรับรองมาตรฐานและประเมินคุณภาพการศึกษา (สมศ.)

กลุ่ม/สาขา	เกณฑ์ค่าใช้จ่าย (บาท/คน)
1. วิทยาศาสตร์สุขภาพ	
- แพทยศาสตร์	395,208
- เภสัชศาสตร์	127,152
- ทันตแพทยศาสตร์	327,426
- พยาบาลศาสตร์	102,880
- เทคนิคการแพทย์/สาธารณสุขศาสตร์/สหเวชศาสตร์	119,905
2. วิทยาศาสตร์กายภาพ	66,338
3. วิศวกรรมศาสตร์	70,312
4. สถาปัตยกรรมศาสตร์	71,394
5. เกษตรศาสตร์	109,910
6. บริหารธุรกิจ	62,532
7. ครุศาสตร์	90,610
8. ศิลปกรรมศาสตร์	65,494
9. สังคมศาสตร์	45,587

