



ยุทธศาสตร์ชาติ 20 ปี กับการบูรณาการแผนงานโครงการระดับพื้นที่: ภาคใต้

ศ.ดร. สกนธ์ วรรณวิวัฒนา

กรรมการผู้ช่วยรัฐมนตรีประจำกระทรวงพาณิชย์



ประเด็นนำเสนอ

1 | แผนยุทธศาสตร์
คืออะไร?

2 | แผนยุทธศาสตร์ที่ดี
เป็นอย่างไร?

3 | การเชื่อมโยง
ยุทธศาสตร์กับแผนงาน

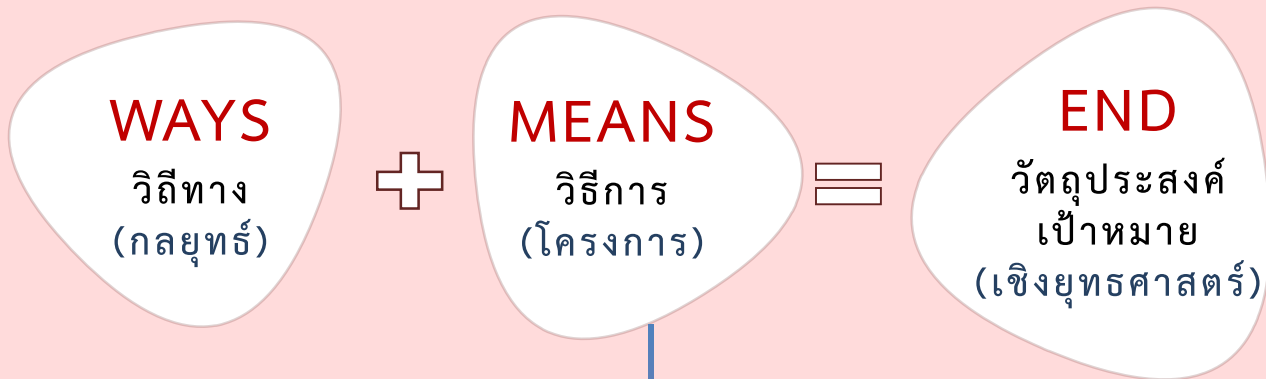
4 | การบูรณาการแผน
ทำอย่างไร

5 | ยุทธศาสตร์ชาติระยะ 20
ปี และแผนฯ 12

6 | หลักเกณฑ์การบูรณาการ
แผนงานโครงการระดับภาค



แผนยุทธศาสตร์คืออะไร?



แผนยุทธศาสตร์ที่ดี ต้องมาจากการวิเคราะห์สถานการณ์ในอดีต ปัจจุบัน และอนาคต โดยต้องคำนึงถึงการเปลี่ยนแปลงของสถานการณ์ต่างๆ

กระบวนการจัดทำแผนยุทธศาสตร์

1. วิเคราะห์ศักยภาพของหน่วยงาน
2. กำหนดวิสัยทัศน์และเป้าประสงค์
3. กำหนดกลยุทธ์และแผนปฏิบัติการ

แผนยุทธศาสตร์ที่ดีเป็นอย่างไร?

ยุทธศาสตร์ที่
ประสบความสำเร็จ

วัตถุประสงค์ที่มุ่งเน้น
ระยะยาว เข้าใจง่าย
และเห็นพ้องต้องกัน

นำเป้าหมาย
ยุทธศาสตร์ไปปฏิบัติ

ประเมินความสามารถ
การใช้ทรัพยากร
เพื่อบรรลุวัตถุประสงค์

มีความเข้าใจ
สภาพแวดล้อมการ
แข่งขันอย่างลึกซึ้ง



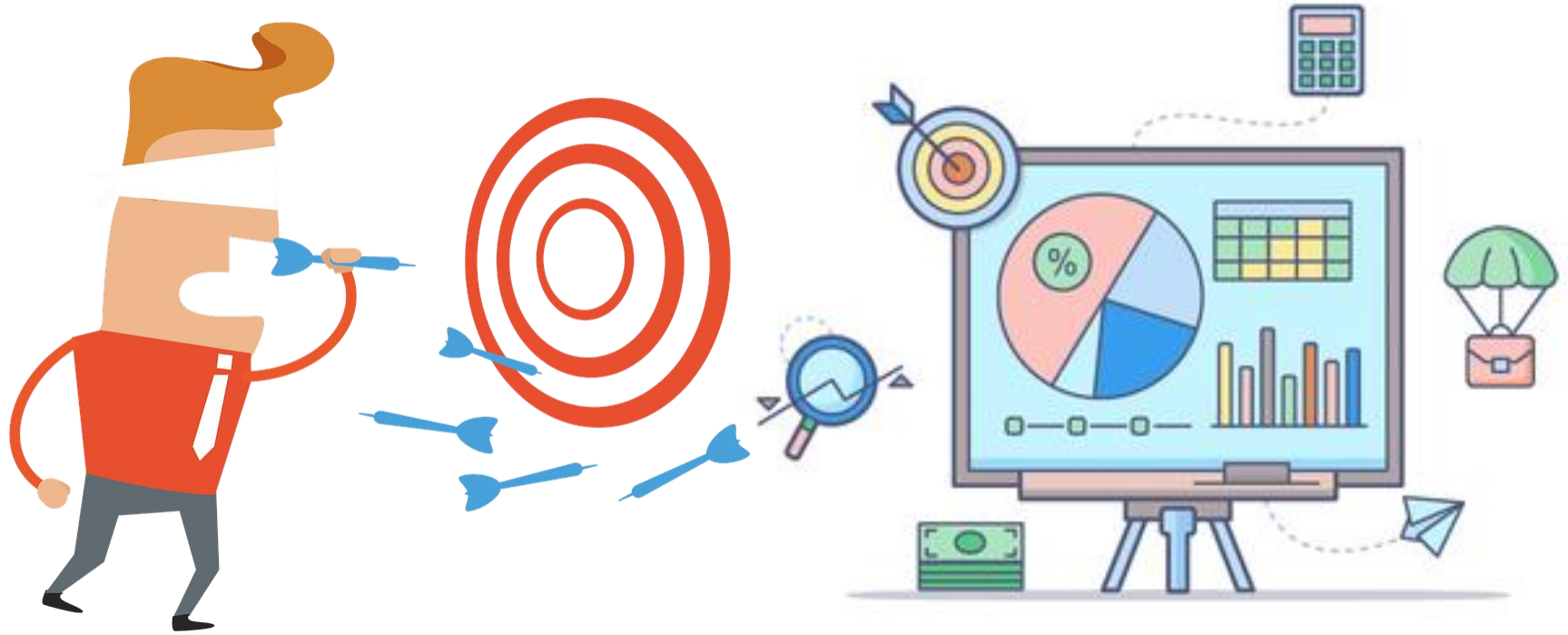


ทำไมการนำแผน
ไปปฏิบัติ
จึงสำคัญ?

ผลลัพธ์ของการนำไปปฏิบัติ



การเชื่อมโยงยุทธศาสตร์กับแผนงาน



แผนมีหลากหลาย ขาดการเชื่อมโยง

การเชื่อมโยงยุทธศาสตร์กับแผนงาน

ความเชื่อมโยงระหว่างยุทธศาสตร์ชาติระยะ 20 ปี กับแผนพัฒนาฯ ฉบับที่ 12

ยุทธศาสตร์ชาติ 20 ปี

ยุทธศาสตร์
ด้านความมั่นคง

ยุทธศาสตร์ด้านการสร้าง
ความสามารถในการแข่งขัน

ยุทธศาสตร์การพัฒนาและ
เสริมสร้างศักยภาพคน

ยุทธศาสตร์ด้านการสร้างโอกาส
ความเสมอภาคและเท่าเทียมกันทางสังคม

ยุทธศาสตร์ด้านการสร้างการเติบโต
บนคุณภาพชีวิตที่เป็นมิตรกับสิ่งแวดล้อม

ยุทธศาสตร์ด้านการปรับสมดุล
และพัฒนาระบบการบริหารจัดการภาครัฐ



2558



2579



2560 2561 2562 2563 2564

แผนพัฒนาฯ ฉบับที่ 13 → 14 → 15

แผนพัฒนาฯ ฉบับที่ 12 (พ.ศ. 2560 - 2564)

แผนพัฒนาฯ ฉบับที่ 12 จะสอดคล้องกับกรอบยุทธศาสตร์ชาติระยะยาว 20 ปี
ในลักษณะของการถ่ายทอดยุทธศาสตร์ระยะยาวลงสู่การปฏิบัติในช่วงเวลา 5 ปี



การเชื่อมโยงยุทธศาสตร์กับแผนงาน

01

Agenda

นโยบายรัฐ

ยุทธศาสตร์ชาติ 20 ปี

แผนพัฒนาเศรษฐกิจและสังคมแห่งชาติ ฉบับที่ 12 (5 ปี)

02

Function

ภารกิจตามหน้าที่

แผนพัฒนาภาค/จังหวัด

03

Area

ภารกิจพื้นที่

แผนงาน/โครงการ

การบูรณาการแผน ทำอย่างไร?



ค้นหาประเด็นหลักเพื่อสื่อถึง
เป้าหมายแผนยุทธศาสตร์



การหารือร่วมกันเพื่อแบ่ง
หน้าที่ความรับผิดชอบ



กำหนดตัวชี้วัด เปรียบเทียบ
เป้าหมายระหว่างหน่วยงาน



เชื่อมโยงโดยข้อมูลที่แบ่งปันกัน

ยุทธศาสตร์ชาติระยะ 20 ปี (พ.ศ. 2560 – 2579) : วิสัยทัศน์



ความมั่นคง

- การมีความมั่นคงปลอดภัยจากภัย
- ความมั่นคงในทุกมิติ
- ประเทศมีความมั่นคงในเอกราชและอธิปไตย
- ระบบการเมืองที่มั่นคง
- ความมั่นคงของอาหาร พลังงาน และน้ำ



ความมั่งคั่ง

- ประเทศไทยมีการขยายตัวของเศรษฐกิจอย่างต่อเนื่อง
- เศรษฐกิจมีความสามารถในการแข่งขันสูง
- ความสมบูรณ์ในทุนที่จะสามารถสร้างการพัฒนา



ความยั่งยืน

- การพัฒนาที่สามารถสร้างความเจริญ
- การผลิตและการบริโภคเป็นมิตรกับสิ่งแวดล้อม
- มุ่งประโยชน์ส่วนรวมอย่างยั่งยืน

อนาคตประเทศไทย ปี 2579 : ร่วมมือกันขับเคลื่อนประเทศให้ก้าวไปสู่...



เศรษฐกิจและสังคมไทย
มีการพัฒนาอย่างมั่นคงและยั่งยืน



เศรษฐกิจและสังคมพัฒนา
อย่างเป็นมิตรกับสิ่งแวดล้อม



สังคมไทยเป็นสังคมที่เป็นธรรม
มีความเหลื่อมล้ำน้อย



ระบบการบริหารภาครัฐมีประสิทธิภาพ ทันสมัย
รับผิชอบ โปร่งใส ตรวจสอบได้และประชาชนมีส่วนร่วม



ระบบเศรษฐกิจมีความเป็นชาติการค้า
บนฐานการขยายตัวของการค้าส่งค้าปลีกและเศรษฐกิจดิจิทัลที่เข้มข้น



คนไทยในอนาคต มีศักยภาพในการร่วมกันพัฒนาประเทศ
สามารถปรับตัวรองรับบริบทการพัฒนาในอนาคต

ยุทธศาสตร์ชาติระยะ 20 ปี (พ.ศ. 2560 – 2579)

ยุทธศาสตร์ 6 ด้าน

01

ความมั่นคง

02

การสร้าง
ความสามารถ
ในการแข่งขัน

03

การพัฒนาและ
เสริมสร้าง
ศักยภาพคน

04

การสร้างโอกาส
ความเสมอภาค
และเท่าเทียมกัน
ทางสังคม

05

การสร้าง
การเติบโตบน
คุณภาพชีวิต
ที่เป็นมิตรต่อ
สิ่งแวดล้อม

06

การปรับสมดุล
และพัฒนาระบบ
การบริหารจัดการ
ภาครัฐ

ความมั่นคง

การเมือง

มีเสถียรภาพ

ภัยคุกคามจากภายนอก

ลด/ป้องกัน

ประเทศอาเซียนและประชาคมโลก

เชื่อมั่น

การสร้างโอกาสความเสมอภาคและเท่าเทียมกันทางสังคม

การสร้างความสามารถในการแข่งขัน

ประเทศรายได้ระดับสูง

13,000
ดอลลาร์ สหรัฐ./ปี

การขยายตัว GDP

5-6%

อันดับความสามารถในการแข่งขัน

≤10

การสร้างการเติบโตบนคุณภาพชีวิตที่เป็นมิตรต่อสิ่งแวดล้อม

การพัฒนาและเสริมสร้างศักยภาพคน

คนทุกช่วงวัย

มีสุขภาพภาวะที่ดี เรียนรู้ตลอดชีวิต

คุณภาพการศึกษา

เด็กมีความรู้ สอดรับกับทักษะ ในศตวรรษที่ 21

วัยสูงอายุ

มีความสุข มีรายได้พอเพียง ในการดำรงชีวิต

การปรับสมดุลและพัฒนาระบบการบริหารจัดการภาครัฐ

ลดความเหลื่อมล้ำทางสังคม

0.36

ค่าสัมประสิทธิ์ความไม่เสมอภาค (Gini Coefficient) ด้านรายได้

10% รายสุด/พื้นที่มากที่สุด



฿

36.81%
ของรายได้ทั้งหมด

Δ=34.9 เท่า

10% จนสุด/พื้นที่น้อยสุด



1.06%
ของรายได้ทั้งหมด

สัดส่วนพื้นที่ป่าไม้

40%

ของพื้นที่ประเทศ

การปล่อยก๊าซเรือนกระจก

ลดลง
20-25%

การให้บริการประชาชน

Digital Service
เต็มรูปแบบ

อันดับคอร์รัปชันในอาเซียน

2

กฎหมาย ระเบียบ และข้อบังคับ

ชัดเจนทันสมัย เป็นธรรม

แนวทางขับเคลื่อนแผนพัฒนาฯ ฉบับที่ 12

01

สร้างความรู้ความเข้าใจให้ทุกภาคส่วน
ตระหนักถึงความสำคัญและพร้อมเข้า

02

สร้างความเชื่อมโยงระหว่างแผนพัฒนาฯ
ฉบับที่ 12 ยุทธศาสตร์ชาติ นโยบายรัฐบาล
แผนเฉพาะด้าน และแผนปฏิบัติการ

03

จัดทำยุทธศาสตร์การจัดสรรงบประมาณ
แบบมีส่วนร่วม

04

ผลักดันให้ภาคเอกชนาประเด็นการ
พัฒนาสำคัญในแผนพัฒนาฯ ฉบับที่ 12
พิจารณาประกอบการจัดทำ
แผนการลงทุนทางธุรกิจ

05

สร้างสภาพแวดล้อมให้เอื้อต่อการ
ขับเคลื่อนแผนของภาคีการพัฒนาต่างๆ

06

เพิ่มประสิทธิภาพกลไกรับผิดชอบการ
ขับเคลื่อนแผนฯ ที่ชัดเจน สามารถ
ขับเคลื่อนแผนพัฒนาฯ ฉบับที่ 12 ใน
ระดับประเทศและระดับพื้นที่ได้อย่างมี
ประสิทธิภาพ

แผนพัฒนาเศรษฐกิจและสังคมแห่งชาติ ฉบับที่ 12 (พ.ศ. 2560-2564)

ยุทธศาสตร์ที่ 1

การเสริมสร้างและพัฒนาศักยภาพทุนมนุษย์

ยุทธศาสตร์ที่ 2

การสร้างความเป็นธรรมลดความเหลื่อมล้ำ
ในสังคม

ยุทธศาสตร์ที่ 3

การสร้างความเข้มแข็งทางเศรษฐกิจและ
แข่งขันได้อย่างยั่งยืน

ยุทธศาสตร์ที่ 4

การเติบโตที่เป็นมิตรกับสิ่งแวดล้อมเพื่อ
การพัฒนาอย่างยั่งยืน

ยุทธศาสตร์ที่ 5 ความมั่นคง



ยุทธศาสตร์ที่ 6

การเพิ่มประสิทธิภาพการบริหารจัดการ
ในภาครัฐและธรรมาภิบาลในสังคมไทย

ยุทธศาสตร์ที่ 7

การพัฒนาโครงสร้างพื้นฐานและ
ระบบโลจิสติกส์

ยุทธศาสตร์ที่ 8

วิทยาศาสตร์ เทคโนโลยี วิจัย และ
นวัตกรรม

ยุทธศาสตร์ที่ 9

การพัฒนาภูมิภาค เมือง และพื้นที่
เศรษฐกิจ

ยุทธศาสตร์ที่ 10

การต่างประเทศ ประเทศเพื่อนบ้าน และ
ภูมิภาค

ยุทธศาสตร์ที่ 9 การพัฒนาภาค เมือง และพื้นที่เศรษฐกิจ



เป้าหมาย



ลดช่องว่างรายได้
และมีการกระจาย
รายได้ที่เป็นธรรม



เพิ่มจำนวนเมือง
ศูนย์กลางของ
จังหวัดเป็นเมืองน่าอยู่



พื้นที่ฐานเศรษฐกิจหลักมี
ประสิทธิภาพสูงและเป็น
มิตรต่อสิ่งแวดล้อม



เพิ่มมูลค่าการลงทุน
ในพื้นที่เศรษฐกิจใหม่
ชายแดนร้อยละ 20

วัตถุประสงค์

- ✓ เพื่อกระจายความเจริญสู่ภูมิภาคให้สามารถสร้างโอกาสการประกอบอาชีพและการเพิ่มรายได้อย่างทั่วถึงนำไปสู่การยกระดับคุณภาพชีวิตประชาชนและลดความเหลื่อมล้ำของคนในภาค
- ✓ เพื่อพัฒนาเมืองศูนย์กลางของจังหวัดให้เป็นเมืองน่าอยู่สำหรับคนทุกกลุ่มในสังคม โดยเน้นความปลอดภัย การจัดการสิ่งแวดล้อมเมืองมีมาตรฐาน บริการสาธารณะมีคุณภาพ และมีระบบขนส่งสาธารณะในเขตเมืองอย่างทั่วถึง
- ✓ เพื่อพัฒนาและฟื้นฟูพื้นที่ฐานเศรษฐกิจหลักให้ขยายตัวอย่างมีสมดุลและได้รับการยอมรับจากชุมชน
- ✓ เพื่อเปิดพื้นที่เศรษฐกิจใหม่ให้เจริญเติบโตอย่างยั่งยืน ซึ่งจะไปสู่การกระจายความเจริญและการเพิ่มขีดความสามารถในการแข่งขัน

แผนการพัฒนาภาค

- สถานการณ์การพัฒนา
- การวิเคราะห์สถานะแวดล้อม
- แนวคิดการพัฒนา วัตถุประสงค์
- เป้าหมายและตัวชี้วัด
- ยุทธศาสตร์และแนวทางการพัฒนา
- **แผนงานโครงการ**



หน่วยภูมิภาค จังหวัด
และกลุ่มจังหวัด
ต้องทำแผนงานโครงการ
เชื่อมการขับเคลื่อนเป้าหมาย
การพัฒนาภาค



แนวทางการพัฒนาภาคใต้

“ภาคใต้เป็นเมืองท่องเที่ยวพักผ่อนตากอากาศระดับโลก เป็นศูนย์กลางผลิตภัณฑ์ยางพาราและปาล์มน้ำมันของประเทศ และเมืองเศรษฐกิจเชื่อมโยงการค้าการลงทุนกับภูมิภาคอื่นของโลก”



ยุทธศาสตร์ที่ 1 พัฒนาการท่องเที่ยวของภาคใต้ให้เป็นแหล่งท่องเที่ยวคุณภาพชั้นนำของโลก

1. ยกระดับมาตรฐานบริการ และส่งเสริมธุรกิจต่อเนื่องในแหล่งท่องเที่ยวที่มีชื่อเสียงของภาค
2. พัฒนาและสนับสนุนรูปแบบการท่องเที่ยวเรือสำราญ และการท่องเที่ยวเชิงอาหาร
3. พัฒนาเมืองท่องเที่ยวหลัก (ภูเก็ต) ให้เป็นเมืองอัจฉริยะ (Smart City) และมีระบบขนส่งมวลชน (Monorail)
4. พัฒนาแหล่งท่องเที่ยวบนบกบริเวณตอนในของภาคเชื่อมโยงกับแหล่งท่องเที่ยวทางทะเลที่มีชื่อเสียง
5. พัฒนารูปแบบการท่องเที่ยวให้มีความหลากหลายเพื่อสร้างมูลค่าเพิ่มให้กับ การท่องเที่ยวที่สำคัญของภาค
6. ส่งเสริมการท่องเที่ยวชุมชนให้มีความเข้มแข็งและสอดคล้องกับศักยภาพของพื้นที่



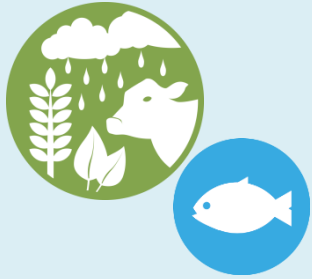
ยุทธศาสตร์ที่ 2 พัฒนาอุตสาหกรรมแปรรูปยางพาราและปาล์มน้ำมันแห่งใหม่ของประเทศ

1. พัฒนาเขตอุตสาหกรรมแปรรูปยางพาราขนาดใหญ่-สะเดา ที่ครบวงจรและเป็นมิตรกับสิ่งแวดล้อม
2. พัฒนาเขตอุตสาหกรรมโอเลโอเคมีคอลแบบครบวงจรในจังหวัดกระบี่ สุราษฎร์ธานีและชุมพร
3. พัฒนาและสนับสนุนการใช้เทคโนโลยีชีวภาพและนวัตกรรมในการผลิตภาคเกษตร



แนวทางการพัฒนาภาคใต้ (ต่อ)

“ภาคใต้เป็นเมืองท่องเที่ยวพักผ่อนตากอากาศระดับโลก เป็นศูนย์กลางผลิตภัณฑ์ยางพาราและปาล์มน้ำมันของประเทศ และเมืองเศรษฐกิจเชื่อมโยงการค้าการลงทุนกับภูมิภาคอื่นของโลก”



ยุทธศาสตร์ที่ 3 พัฒนาการผลิตสินค้าเกษตรหลักของภาคและสร้างความเข้มแข็งสถาบันเกษตรกร

1. ยกระดับการผลิตสินค้าเกษตรที่เป็นอัตลักษณ์ที่เหมาะสมกับศักยภาพพื้นที่ของภาค
2. ยกระดับอุตสาหกรรมการเพาะเลี้ยงกุ้งและสัตว์น้ำชายฝั่งและการทำอุตสาหกรรมประมงทะเลที่ได้มาตรฐานสากล
3. ส่งเสริมการทำเกษตรแบบผสมผสาน
4. ส่งเสริมให้มีการใช้เทคโนโลยีและนวัตกรรมในการผลิตและบริหารจัดการฟาร์มอย่างเป็นระบบ
5. วางระบบป้องกันและแก้ไขปัญหาความเสี่ยงโทรมของทรัพยากรธรรมชาติและสิ่งแวดล้อม

ยุทธศาสตร์ที่ 4 พัฒนาโครงสร้างพื้นฐานสนับสนุนการท่องเที่ยว การพัฒนา เขตอุตสาหกรรม และการเชื่อมโยงการค้าโลก

1. พัฒนาโครงข่ายคมนาคมขนส่งเชื่อมโยงการพัฒนาแหล่งท่องเที่ยวชั้นนำแห่งใหม่กับแหล่งท่องเที่ยวที่มีชื่อเสียง
2. พัฒนาและสนับสนุนท่าเรือสำราญในจังหวัดภูเก็ต
3. พัฒนาระบบโครงสร้างพื้นฐานสนับสนุนการพัฒนาเขตอุตสาหกรรมแปรรูปยางพาราขนาดใหญ่-สะเดา
4. พัฒนาโครงสร้างพื้นฐานเชื่อมโยงภาคใต้กับเส้นทางการค้าโลก



ส่วนราชการทุกระดับและจังหวัด/กลุ่มจังหวัดต้อง...

ขับเคลื่อนไปในทิศทางเดียวกัน
ตามแผนพัฒนาภาค อย่างมี
บูรณาการ ไม่ซ้ำซ้อน ตอบสนอง
ความต้องการได้อย่างตรงจุดตรง
ประเด็น ตามศักยภาพ-โอกาส
เกิดพลัง (Synergy) ในการ
ขับเคลื่อนการพัฒนา

เพื่อให้สอดคล้องกับเป้าหมายแผนพัฒนาเศรษฐกิจ
และสังคมแห่งชาติ ฉบับที่ 12 เข้ากับบริบทและภูมิสังคมของ
ภาคและพื้นที่ และเพื่อสร้างเครือข่ายความร่วมมือ
การพัฒนาในทิศทางเดียวกันอย่างมีบูรณาการในระดับพื้นที่



“การจัดทำแผนงานโครงการของส่วนราชการที่ตอบสนองทิศ
ทางการพัฒนาภาค และความต้องการของพื้นที่”



หลักเกณฑ์การบูรณาการแผนงานโครงการระดับภาค

โครงการต้องมีความสอดคล้อง
กับวัตถุประสงค์และเป้าหมาย
ตามแผนพัฒนาภาค

โครงการต้องมีความสอดคล้องเชื่อมโยงกับ
ประเด็นการพัฒนาและพื้นที่เป้าหมาย
ตามแผนพัฒนาภาค

โครงการต้องมีความเหมาะสมและเป็นไปได้ มีความพร้อมที่จะ
ดำเนินการได้ทันที (ความพร้อมด้านที่ดิน ความพร้อมด้าน
สถานที่ ความพร้อมด้านแบบแปลน/รูปแบบ ความพร้อมด้าน
เทคนิค ความพร้อมด้านบุคลากร ฯลฯ)

เป็นโครงการที่มี
ผลประโยชน์ต่อ
ประชาชนในวงกว้าง

แผนงานโครงการ

ชื่อโครงการ	งบประมาณ	หน่วยงาน	พื้นที่เป้าหมาย (จังหวัด)	ห่วงโซ่คุณค่า		
				ต้น	กลาง	ปลาย

ขอบคุณ