

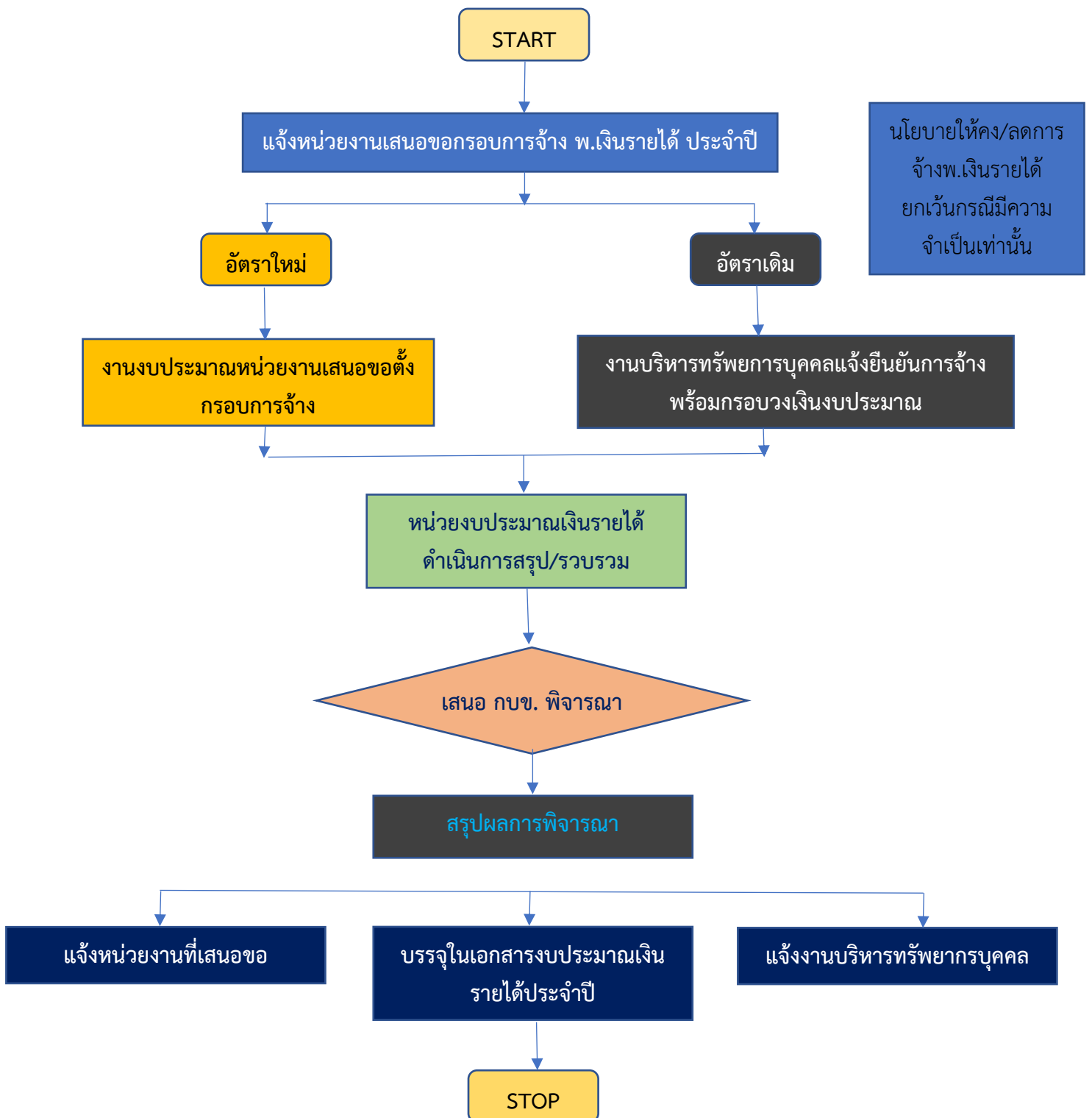
วิธีการ/ขั้นตอนการปฏิบัติงาน

เรื่อง การขออนุมัติกรอบการจ้างพนักงานเงินรายได้ สำนักงานวิทยาเขตปัตตานี

หน่วยงาน หน่วยงานประมาณเงินรายได้ งานงบประมาณ
 กองยุทธศาสตร์และพัฒนา วิทยาเขตปัตตานี

คำอธิบาย เป็นขั้นตอนการขออนุมัติกรอบการจ้างพนักงานเงินรายได้ (กรณีอัตราใหม่) โดยใช้เงินรายได้ประจำปีของสำนักงานวิทยาเขตปัตตานี (ปรับปรุงจากขั้นตอนการปฏิบัติงานรหัส 123.2-2)

ขั้นตอนการปฏิบัติงาน



คำอธิบายขั้นตอนการปฏิบัติงาน

การขอตั้งกรอบอัตราพนักงานเงินรายได้ ประจำปี ของสำนักงานวิทยาเขตปัตตานี ดำเนินการร่วมกันของ 2 หน่วยงาน ได้แก่

1. งานงบประมาณ กองยุทธศาสตร์และพัฒนา วิทยาเขตปัตตานี รับผิดชอบกรอบอัตราใหม่
2. งานบริหารทรัพยากรบุคคล กองบริหารทรัพยากรบุคคล วิทยาเขตปัตตานี รับผิดชอบกรอบอัตราเดิม

โดยมีลำดับขั้นตอนการปฏิบัติงานดังนี้

1. แจ้งหน่วยงานเสนอขอกรอบการจ้าง พนักงานเงินรายได้ ประจำปี **(ประมาณต้นเดือนมีนาคมของทุกปี)**
 - 1.1 กองยุทธศาสตร์และพัฒนา วิทยาเขตปัตตานี โดยงานงบประมาณ ดำเนินการแจ้งหน่วยงานสังกัดสำนักงานวิทยาเขตปัตตานีเสนอขอกรอบอัตราพนักงานเงินรายได้ (อัตราใหม่) ตามแบบฟอร์มที่กำหนด
 - 1.2 กองบริหารทรัพยากรบุคคล ฯ โดยงานบริหารทรัพยากรบุคคล ดำเนินการแจ้ง ยืนยันการจ้างพนักงานเงินรายได้ (อัตราเดิม) พร้อมกรอวงเงินงบประมาณ และส่งข้อมูลไปยังกองยุทธศาสตร์และพัฒนา วิทยาเขตปัตตานี โดยข้อมูลที่ส่งต้องดำเนินการประกอบด้วยรายละเอียดตามแบบฟอร์มที่กำหนด
2. กองยุทธศาสตร์และพัฒนา วิทยาเขตปัตตานี นำเสนอการขอกรอบการจ้าง (อัตราเดิม + อัตราใหม่) ให้ที่ประชุมคณะกรรมการบริหารสำนักงานวิทยาเขตปัตตานี พิจารณา
3. กองยุทธศาสตร์และพัฒนา วิทยาเขตปัตตานี สรุปผลการพิจารณา แจ้งหน่วยงานที่เสนอขอกรอบ และแจ้งงานบริหารทรัพยากรบุคคล เพื่อทราบ และดำเนินการในส่วนที่เกี่ยวข้อง
4. กองยุทธศาสตร์และพัฒนา วิทยาเขตปัตตานี นำกรอบอัตราการจ้างที่ผ่านการพิจารณาอนุมัติบรรจุไว้ในเอกสารงบประมาณเงินรายได้ ประจำปี และนำเข้าสู่ระบบ MAS ต่อไป

โดยสรุป รายการที่ต้องดำเนินการตั้งงบประมาณประจำปี

รายการ	พนักงานมหาวิทยาลัยเงินรายได้	พนักงานเงินรายได้
1. ค่าจ้าง	√	√
2. เงินเพิ่มค่าจ้าง (ตามอัตราที่กำหนด)	√	√
3. เงินเพิ่มค่าครองชีพชั่วคราว (ตามประกาศมหาวิทยาลัย)		√
4. ค่ารักษาพยาบาล		√
5. เงินสมทบกองทุนประกันสังคมส่วนของนายจ้าง	√	
6. ค่าตอบแทนผู้ปฏิบัติงานในพื้นที่เสี่ยงภัย	√	√
7. เงินสมทบกองทุนพนักงานมหาวิทยาลัย ส่วนของนายจ้าง ร้อยละ 7 ของค่าจ้าง	√	
8. เงินสมทบกองทุนสำรองเลี้ยงชีพส่วนของนายจ้าง ร้อยละ 3 (ตามความสมัครใจของพนักงานเงินรายได้)	√	√
9. เงินสมทบกองทุนเงินทดแทนส่วนของนายจ้าง ร้อยละ 0.2 ของค่าจ้าง	√	√
10. เงินสมทบกองทุนพนักงานเงินรายได้		√